

ВТУЛКИ ЛИТНИКОВЫЕ ПРЕСС-ФОРМ ЛИТЬЯ
ПОД ДАВЛЕНИЕМ

Конструкция и размеры

Gating inserts of dies for die casting.
Design and dimensionsГОСТ
19937-74*Взамен
МН 1567-61

Утвержден постановлением Государственного комитета стандартов Совета Министров СССР от 24 июля 1974 г. № 1760. Срок введения установлен

с 01.07.75

Проверен в 1980 г. Срок действия продлен

до 01.01.90

Несоблюдение стандарта преследуется по закону

1. Настоящий стандарт распространяется на литниковые втулки с посадкой на стакан машины, применяемые при литье под давлением деталей из цветных сплавов на машинах с горизонтальной камерой прессования.

2. Конструкция и размеры литниковых втулок должны соответствовать указанным на чертеже и в таблице.

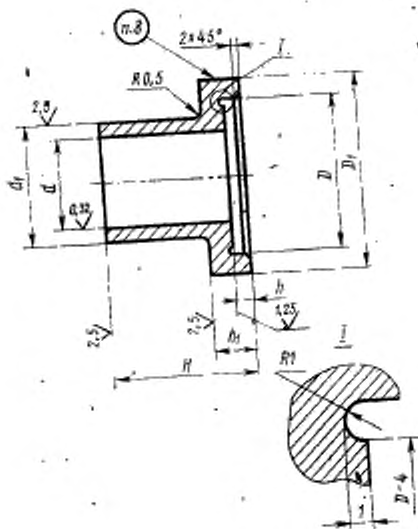
Издание официальное

Перепечатка воспрещена



* Переиздание (июль 1982 г.) с Изменением № 1,
утвержденным в июле 1980 г.
(ИУС 9-80).

R_{z40} (✓)



Размеры в мм

Обозначение штука	Применяе- мость	D (пред. откл. по Н7)	D ₁	d	d ₁	H	h	h ₁	Масса, кг		
				Прох. откл.							
				по Н8	по А8	по А8	по Н8	по А8			
0502-0601		70	90	25	40	65	10	25	1,122		
0502-0602						70		30	1,350		
0502-0603				30	45	65		25	1,606		
0502-0604						70			1,640		
0502-0605				35	50	70			1,314		
0502-0606						80			1,392		
0502-0607						90			1,470		
0502-0608						100			1,548		
0502-0609						70			1,342		
0502-0610				40	55	80			1,429		
0502-0611						90			1,516		
0502-0612				45	60	100			1,603		
0502-0613						70			1,236		
0502-0614						80			1,332		
0502-0615						90			1,428		
0502-0616						100		30	1,524		
0502-0617		90	110	30	45	65			1,906		
0502-0618						70			1,940		
0502-0619				35	50	70			1,926		
0502-0620						80			2,004		
0502-0621						90			2,082		
0502-0622						100			2,160		
0502-0623		40	55			70			1,916		
0502-0624						80			1,990		
0502-0625						90			2,076		
0502-0626						100			2,162		

Размеры в мм

Обозначение штука	Применяе- мость	D (пред. откл. по H7)	D ₁	d	d ₁	H	h	h ₁	Масса, кг
				Пред. откл.					
				по H8	по h8	по H8	по H8	по h8	
0502-0627		90	110	45	60	70	10	30	1,925
0502-0628						80			2,021
0502-0629						90			2,117
0502-0630						100			2,213
0502-0631				70	1,882				
0502-0632				80	1,987				
0502-0633				90	2,092				
0502-0634				100	2,197				
0502-0635				110	2,302				
0502-0636				130	2,512				
0502-0637		100	120	35	50	70			2,221
0502-0638						80			2,299
0502-0639						90			2,377
0502-0640						100			2,455
0502-0641				70	2,184				
0502-0642				80	2,270				
0502-0643				90	2,346				
0502-0644				100	2,422				
0502-0645				70	2,171				
0502-0646				80	2,267				
0502-0647		45	60	90	2,363				
0502-0648				100	2,459				
0502-0649				70	2,116				
0502-0650				80	2,222				
0502-0651		50	65	90	2,328				
0502-0652				100	2,433				

Продолжение

Размеры в мм

Обозначение штука	Применяе- мость	D (пред. откл. по Н7)	D ₁	d	d ₁	H	h	h ₁	Масса, кг
				Пред. откл.					
				по Н8	по к8	по h8	по Н8	по h8	
0502-0653				50	65	110			2,539
0502-0654						130			2,750
0502-0655						70			2,120
0502-0656						80			2,234
0502-0657				55	70	90			2,348
0502-0658						100			2,462
0502-0659						110			2,576
0502-0660						130			2,804
0502-0661						70			2,087
0502-0662						80			2,212
0502-0663				60	75	90			2,337
0502-0664						100			2,462
0502-0665						110			2,587
0502-0666		100	120			130	10	30	2,837
0502-0667						70			2,046
0502-0668						80			2,179
0502-0669						90			2,312
0502-0670				65	80	100			2,445
0502-0671						110			2,578
0502-0672						130			2,814
0502-0673						150			3,050
0502-0674						70			2,519
0502-0675				35	50	80			2,597
0502-0676						90			2,679
0502-0677						100			2,753
0502-0678				40	55	70			2,509

Размеры в мм

Обозначение штука	Применение	D (пред. откл. по НТ)	D _i	d	d _i	H	h	h _i	Масса, кг
				Пред. откл.					
				по Н8	по А8	по А8	по Н8	по А8	
0502-0679		100	120	40	55	80	10	30	2,595
0502-0680						90			2,681
0502-0681						100			2,767
0502-0682				45	60	70			2,491
0502-0683						80			2,587
0502-0684						90			2,683
0502-0685				50	65	100			2,779
0502-0686						70			2,473
0502-0687						80			2,578
0502-0688						90			2,683
0502-0689						100			2,788
0502-0690						110			2,893
0502-0691						130			3,103
0502-0692		110	130	55	70	70			2,440
0502-0693						80			2,554
0502-0694						90			2,668
0502-0695						100			2,782
0502-0696						110			2,896
0502-0697						130			3,124
0502-0698				60	75	70			2,407
0502-0699						80			2,532
0502-0700						90			2,657
0502-0701						100			2,782
0502-0702						110			2,907
0502-0703				65	80	130			3,157
0502-0704						70			2,363

Продолжения

Размеры в мм

Обозначение штука	Применение	D (пред. откл. по H7)	D ₁	d	d ₁	H	h	h ₁	Масса, кг
				Пред. откл.					
				по H8	по h8	по H8	по H8	по h8	
0502-0705						80			2,499
0502-0706						90			2,632
0502-0707				65	80	100		40	2,765
0502-0708						110			2,898
0502-0709						130			3,164
0502-0710						140			3,940
0502-0711						90			2,925
0502-0712						100		30	3,121
0502-0713				70	90	110			3,317
0502-0714						130			3,709
0502-0715						140		40	4,486
0502-0716						90			2,910
0502-0717						100		30	3,118
0502-0718		110	130	75	95	110	10		3,326
0502-0719						130			3,742
0502-0720						140		40	4,432
0502-0721						100			3,536
0502-0722				80	100	110			3,756
0502-0723						120			3,976
0502-0724						140			4,416
0502-0725						70		40	2,837
0502-0726						80			2,973
0502-0727				50	65	90			3,048
0502-0728						100			3,154
0502-0729						110			3,260
0502-0730						130			3,471

Размеры в мм

Обозначение штука	Применение	D (пред. откл. по НТ)	D ₁	Пред. откл.					Масса, кг
				d	d ₁	H	h	h ₁	
				по Н8	по к8	по Н8	по Н8	по к8	
0502-0731						70			2,808
0502-0732						80			2,923
0502-0733				55	70	90			3,037
0502-0734						100			3,152
0502-0735						110			3,267
0502-0736						130			3,497
0502-0737						70			2,775
0502-0738						80			2,900
0502-0739				60	75	90		30	3,025
0502-0740						100			3,150
0502-0741						110			3,275
0502-0742						130			3,525
0502-0743						70			2,732
0502-0744		120	140			80		10	2,865
0502-0745						90			2,998
0502-0746				65	80	100			3,131
0502-0747						110			3,264
0502-0748						130			3,530
0502-0749						140			4,513
0502-0750						90			4,188
0502-0751						100			4,384
0502-0752				70	90	110		40	4,580
0502-0753						130			4,972
0502-0754						140			5,168
0502-0755				75	95	90			4,135
0502-0756						100			4,343

Продолжение

Размеры в мм

Обозначение штука	Применяе- мость	D (пред- откл. по H7)	D ₁	d	d ₁	H	h	h ₁	Масса, кг
				Предел откл.					
				по H8	по k8	по H8	по H8	по k8	
0502-0757		120	140	75	95	110	40		4,551
0502-0758						130		4,967	
0502-0759						140		5,175	
0502-0760				100	4,068				
0502-0761				80	100	110		4,228	
0502-0762				120	4,508				
0502-0763				140	4,948				
0502-0764		135	155	60	80	70	10	30	3,548
0502-0765						80			3,720
0502-0766						90			3,891
0502-0767						100			4,063
0502-0768						110			4,235
0502-0769				130	4,578				
0502-0770				70	3,517				
0502-0771				80	3,701				
0502-0772				90	3,884				
0502-0773				65	85	100			4,068
0502-0774				110	4,252				
0502-0775				130	4,620				
0502-0776				140	5,832				
0502-0777				90	4,858				
0502-0778				100	5,054				
0502-0779				70	90	110		5,250	
0502-0780				130	5,642				
0502-0781				140	5,838				
0502-0782				75	95	90		4,985	

Размеры в мм

Обозначение штуки	Применение	D (преж. откл. по НТ)	D ₁	d	d ₁	H	h	h ₁	Масса, кг
				Прек. откл.					
				по НЗ	по ЛЗ	по НЗ	по НЗ	по ЛЗ	
0502-0783		135	155	75	95	100	10	40	5,193
0502-0784						110			5,401
0502-0785						120			5,609
0502-0786						140			6,025
0502-0787				80	100	100			4,918
0502-0788						110			5,138
0502-0789						120			5,358
0502-0790						140			5,798
0502-0791				85	105	120			5,306
0502-0792						140			5,771
0502-0793						160			6,236
0502-0794		145	165	40	60	70	15	30	3,42
0502-0795						80			3,54
0502-0796						90			3,68
0502-0797						100			3,80
0502-0798						110			3,92
0502-0799						130			5,60
0502-0800				50	70	70		30	3,46
0502-0801						80			3,63
0502-0802						90			3,79
0502-0803						100			3,94
0502-0804				60	80	110		30	4,18
0502-0805						130			5,76
0502-0806						70			3,45
0502-0807						80			3,62
0502-0808						90			3,79

Продолжение

Размеры в мм

Обозначение штука	Применение	D (сред. откл. по НТ)	D ₁	Прод. откл.					Масса, кг
				d	d ₁	H	h	h ₁	
				по Н8	по К8	по Н8	по Н8	по Н8	
0502-0809		145	165	60	80	100	15	40	3,97
0502-0810						110			4,12
0502-0811						130			5,75
0502-0812						150			5,92
0502-0813				70	90	90		30	3,80
0502-0814						100			4,00
0502-0815						110			4,20
0502-0816						120		40	5,56
0502-0817						140			5,96
0502-0818						160		30	6,36
0502-0819						90			3,82
0502-0820						100			4,02
0502-0821				80	100	110			4,22
0502-0822						120		40	5,53
0502-0823						140			5,695
0502-0824						160		30	6,33
0502-0825						100			4,258
0502-0826						120			4,650
0502-0827		170	190	70	90	140	20	40	6,671
0502-0828						160			7,063
0502-0829						180		30	7,455
0502-0830				80	100	100			4,242
0502-0831						120			4,682
0502-0832						140		40	6,727
0502-0833						160			7,167
0502-0834						180			7,607

Размеры в мм

Обозначение штука	Применяе- мость	D (пред. откл. по Н7)	D ₁	d	d ₁	H	h	A ₁₂	Масса, кг
				Пред. откл.					
				по Н8	по k8	по k8	по Н8	по k8	
0502-0835		170	190	90	110	100	20	30	4,312
0502-0836						120		40	4,802
0502-0837						140		30	6,763
0502-0838						160		40	7,253
0502-0839						180		30	7,743
0502-0840				100	120	100		30	4,363
0502-0841						120		40	4,901
0502-0842						140		30	6,767
0502-0843						160		40	7,301
0502-0844						180		30	7,845
0502-0845				110	130	100		30	4,373
0502-0846						120		40	4,959
0502-0847						140		30	6,752
0502-0848						160		40	7,338
0502-0849						180		30	7,924
0502-0850		190	210	125	145	100		30	4,452
0502-0851						120		40	5,112
0502-0852						140		30	6,693
0502-0853						160		40	7,353
0502-0854						180		30	8,013
0502-0855				140	160	100		30	4,834
0502-0856						120		40	5,274
0502-0857						140		30	7,800
0502-0858						160		40	8,240
0502-0859						180		30	8,680
0502-0860				200		9,120			
0502-0861				90	100	120	30	5,395	

Продолжение

Размеры в мм

Обозначение штука	Применяе- мость	D (пред. откл. по Н7)	D ₁	d	d ₁	H	A	B ₁	Масса, кг
				Прех. откл.					
				по Н8	по А8	по А8	по Н8	по А8	
0502-0862		190	210	90	110	140	20	40	7,839
0502-0863						160			8,329
0502-0864						180			8,819
0502-0865						200			9,309
0502-0866				120	30	5,494			
0502-0867				140	7,845				
0502-0868				100	120	160			8,388
0502-0869				120	8,921				
0502-0870				200	9,459				
0502-0871				140	7,838				
0502-0872				110	130	160		8,426	
0502-0873						180		9,014	
0502-0874						200		9,602	
0502-0875						220		10,190	
0502-0876				125	145	140		7,699	
0502-0877						160		8,359	
0502-0878		180	9,019						
0502-0879		200	9,679						
0502-0880		220	10,339						
0502-0881		220	240	140	160	140	40	7,573	
0502-0882						160		8,305	
0502-0883						180		9,037	
0502-0884						200		9,769	
0502-0885				220	10,501				
0502-0886				120	9,109				
0502-0887				140	9,647				
0502-0888				100	120	160		10,185	
0502-0889				180	10,723				
0502-0890				200	11,261				
0502-0891				110	130	140		9,640	

Размеры в мм

Обозначение штуки	Применяе- мость	D (пред. откл. по Н7)	D ₁	d	d ₁	H	h	h ₁	Масса, кг
				Пред. откл.					
				по Н8	по k8	по k8	по Н8	по k8	
0502-0892						160			10,228
0502-0893				110	130	180			10,816
0502-0894						200			11,404
0502-0895						220			11,992
0502-0896						140			9,719
0502-0897						160			10,379
0502-0898				125	145	180			11,039
0502-0899						200			11,699
0502-0900		220	240			220	20	40	12,359
0502-0901						160			10,171
0502-0902						180			10,903
0502-0903				140	160	200			11,635
0502-0904						220			12,367
0502-0905						240			13,099
0502-0906						180			11,710
0502-0907				160	180	200			12,593
0502-0908						220			13,475
0502-0909						240			14,359

Пример условного обозначения литниковой втулки размерами $H=70$ мм, $d=40$ мм:

Втулка литниковая 0502-0609 ГОСТ 19937-74

(Измененная редакция, Изм. № 1).

3. Материал: сталь марок 3Х2В8Ф или 4Х5В2ФС по ГОСТ 5950-73.

4. Твердость — HRC 36 . . . 38.

5. Окончательная термообработка: азотирование или низкотемпературное газовое планирование на глубину 0,3—0,5 мм до твердости HRC 60 . . . 65.

6. Неуказанные предельные отклонения размеров: валов — по $\phi 14$, остальных — по $\pm \frac{IT14}{2}$.

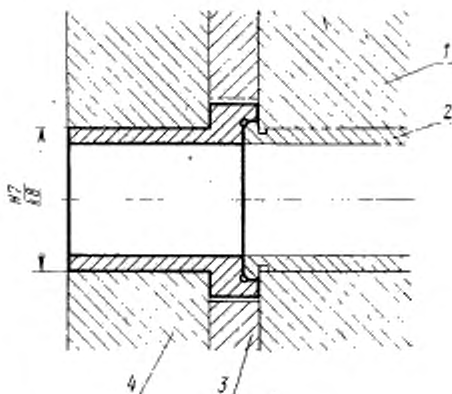
7. Техническое требование — по ГОСТ 19946—74.

8. Маркировать: обозначение втулки и товарный знак предприятия-изготовителя.

9. Установка литниковых втулок дана в рекомендуемом приложении.

ПРИЛОЖЕНИЕ Рекомендуемое

Установка литниковых втулок



1—плата машины; 2—стакан; 3—плата крепящая
неподвижная; 4—обойма неподвижная

Изменение № 2 ГОСТ 19937—74 Втулки литниковые пресс-форм литья под давлением. Конструкция и размеры
Утверждено и введено в действие Постановлением Государственного комитета СССР по стандартам от 28.03.89 № 806

Дата введения 01.01.90

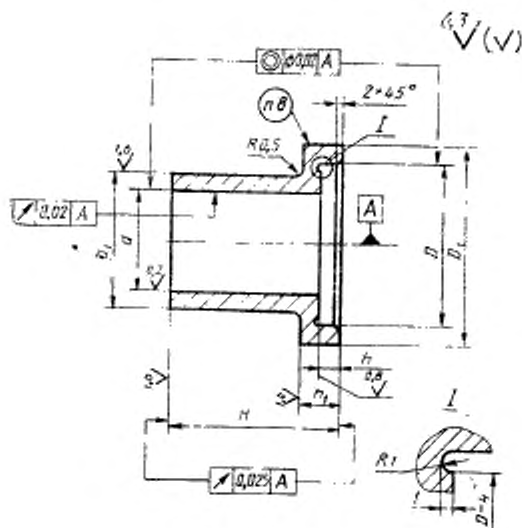
Под наименованием стандарта проставить код: ОКП 39 6397.

(Продолжение см. с. 110)

Пункт 1. Исключить слова: «с посадкой на стакан машины»;
дополнить словами: «для посадки пресс-формы на стакан машины».

Пункт 2. Чертеж заменить новым:

(Продолжение см. с. 111)



(ИУС № 6 1989 г.)