

**ПЛИТА МОДЕЛЬНАЯ
СО СМЕННЫМ МЕЛКИМ ДЕРЕВЯННЫМ
ВКЛАДЫШЕМ ДЛЯ ОПОКИ РАЗМЕРАМИ В
СВЕТУ 600×500 мм НА ФОРМОВОЧНЫЕ
ЛИТЕЙНЫЕ МАШИНЫ БЕЗ ПОВОРОТА
ПОЛУФОРМЫ С ДОПРЕССОВКОЙ**

КОНСТРУКЦИЯ И РАЗМЕРЫ

Издание официальное

БЗ 6—99

ИПК ИЗДАТЕЛЬСТВО СТАНДАРТОВ
Москва

М Е Ж Г О С У Д А Р С Т В Е Н Н Ы Й С Т А Н Д А Р Т

**ПЛИТА МОДЕЛЬНАЯ СО СМЕННЫМ МЕЛКИМ
ДЕРЕВЯННЫМ ВКЛАДЫШЕМ ДЛЯ ОПОКИ
РАЗМЕРАМИ В СВЕТУ 600 × 500 мм НА ФОРМОВОЧНЫЕ
ЛИТЕЙНЫЕ МАШИНЫ БЕЗ ПОВОРОТА ПОЛУФОРМЫ
С ДОПРЕССОВКОЙ**

**ГОСТ
20150—74**

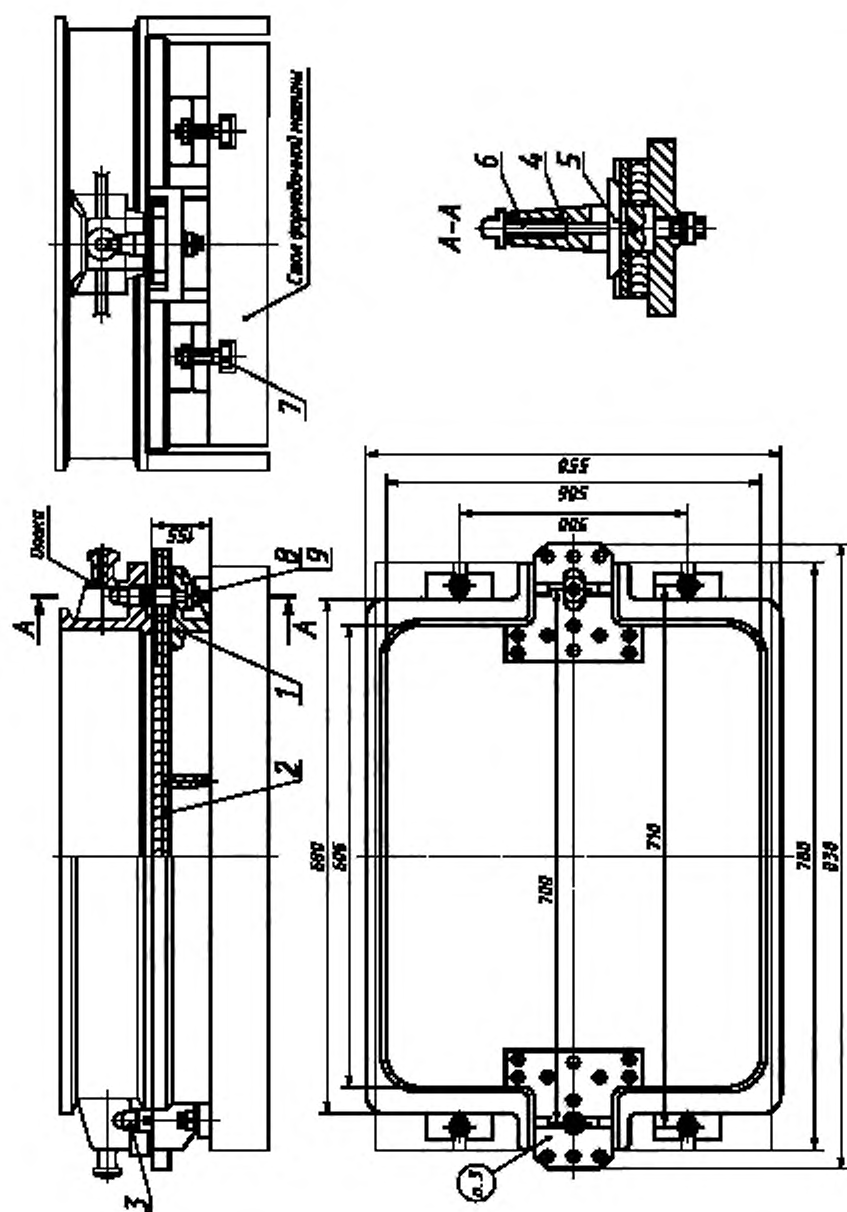
Конструкция и размеры

Pattern plate with shallow changeable wooden inserts for moulding box having inside dimensions 600 × 500 mm for moulding foundry machines without turn of half mould with squeezing. Design and dimensions

ОКСТУ 3969

Дата введения 01.07.75

1. Конструкция и размеры модельной плиты должны соответствовать указанным на чертеже.
(Измененная редакция, Изм. № 1, 2).
2. Допускается применение рамы (поз. 1) по ГОСТ 20106.
3. Маркировать: обозначение модельной плиты и товарный знак предприятия-изготовителя.
4. Технические условия — по ГОСТ 20131.
(Измененная редакция, Изм. № 2).



Масса не более 100 кг.

1 — рама 0280-2003/001 по ГОСТ 20089 (кол. 1); 2 — вкладыш 0280-2931 по ГОСТ 20154 (кол. 1); 3 — штырь центрирующий крепежная 0290-0851 по ГОСТ 20124 (кол. 1); 4 — штырь направляющий крепежная 0290-0853 по ГОСТ 20125 (кол. 1); 5 — планка прижима 0290-0871 по ГОСТ 20129 (кол. 2); 6 — винт 0290-0868 по ГОСТ 20130 (кол. 2); 7 — болт М12—6g x 60.66.05 по ГОСТ 7808 (кол. 4); 8 — пайка М12—6Н 6.05 по ГОСТ 3927 (кол. 6); 9 — шарик 12.65Г.05 по ГОСТ 6402 (кол. 6)

Условные обозначение модельной плиты:

Плита модельная 0280-2911 ГОСТ 20150—74

ИНФОРМАЦИОННЫЕ ДАННЫЕ

1. РАЗРАБОТАН И ВНЕСЕН Министерством станкостроительной и инструментальной промышленности СССР**РАЗРАБОТЧИКИ**

М.Ф. Калинина, руководитель темы; Л.И. Круглова

2. УТВЕРЖДЕН И ВВЕДЕН В ДЕЙСТВИЕ Постановлением Государственного комитета СССР по стандартам от 27.08.74 № 2067**3. ВВЕДЕН ВПЕРВЫЕ****4. ССЫЛОЧНЫЕ НОРМАТИВНО-ТЕХНИЧЕСКИЕ ДОКУМЕНТЫ**

Обозначение НТД, на который дана ссылка	Номер пункта
ГОСТ 5927—70	1
ГОСТ 6402—70	1
ГОСТ 7808—70	1
ГОСТ 20089—74	1
ГОСТ 20106—74	2
ГОСТ 20124—74	1
ГОСТ 20125—74	1
ГОСТ 20129—74	1
ГОСТ 20130—74	1
ГОСТ 20131—80	4
ГОСТ 20154—74	1

5. Ограничение срока действия снято Постановлением Госстандарта от 09.02.82 № 515**6. ИЗДАНИЕ** (сентябрь 2000 г.) с Изменениями № 1, 2, утвержденными в феврале 1982 г., декабре 1987 г. (ИУС 5—82, 3—88)

Редактор *В.Н. Копысова*
 Технический редактор *В.Н. Прусакова*
 Корректор *В.И. Кануркина*
 Компьютерная верстка *С.В. Рябовой*

Изд. лиц. № 02354 от 14.07.2000. Сдано в набор 28.09.2000. Подписано в печать 31.10.2000. Усл.печ.л. 0,47. Уч.-изд.л. 0,30.
 Тираж 104 экз. С 6122. Зак. 965.

ИПК Издательство стандартов, 107076, Москва, Колодезный пер., 14.
 Набрано в Издательстве на ПЭВМ
 Филиал ИПК Издательство стандартов — тип. "Московский печатник", 103062, Москва, Лялин пер., 6.
 Плр № 080102