

20505-75
20508-75



ГОСУДАРСТВЕННЫЕ СТАНДАРТЫ
СОЮЗА ССР

**ПАТРОНЫ ПОВОДКОВЫЕ
И ОПРАВКИ КАЧАЮЩИЕСЯ
ДЛЯ РАЗВЕРТОК
К ТОКАРНО-РЕВОЛЬВЕРНЫМ
СТАНКАМ
КОНСТРУКЦИЯ И РАЗМЕРЫ
ГОСТ 20505-75—ГОСТ 20508-75**

Издание официальное

ГОСУДАРСТВЕННЫЙ КОМИТЕТ СССР ПО СТАНДАРТАМ
Москва



ПАТРОНЫ ПОВОДКОВЫЕ ДЛЯ КАЧАЮЩИХСЯ
ОПРАВОК К ТОКАРНО-РЕВОЛЬВЕРНЫМ СТАНКАМ

Конструкция и размеры

Driver chucks for pivoting arbours
for turret lathes
Design and dimensions

ГОСТ
20505-75*

Взамен
МН 1019-60

Постановлением Государственного комитета стандартов Совета Министров СССР от 14 февраля 1975 г. № 429 срок введения установлен

с 01.01 1976 г.

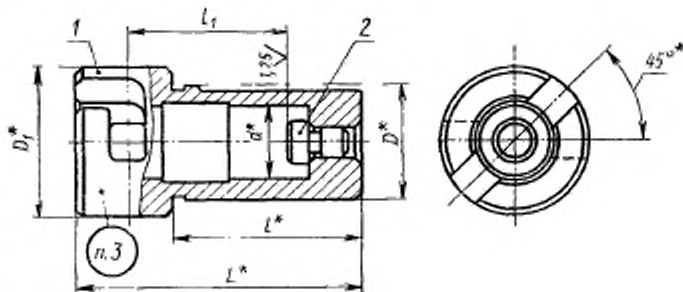
Проверен в 1980 г.

Несоблюдение стандарта преследуется по закону

1. Настоящий стандарт распространяется на поводковые патроны для качающихся оправок для работы развертками на токарно-револьверных станках.

В стандарте учтены требования рекомендаций СЭВ по стандартизации РС 2308-69, РС 2927-71 и РС 2928-71.

2. Конструкция и размеры патронов должны соответствовать указанным на черт. 1 и в табл. 1.



* Размеры для справок.

Черт. 1

Издание официальное

Перепечатка воспрещена

★

* Переиздание август 1981 г. с Изменением № 1,
утвержденным в марте 1981 г. (ИУС № 6-1981 г.).

Таблица 1

Размеры в мм

Обозначения патронов	Применяемость	D	d	L	D ₁	l	l ₁	Масса, кг	Поз. 1.	Поз. 2.
									Корпус	Опора ГОСТ 13410—68 (пред. откл. размера H по 86)
									Обозначения	
6155-0051		20	12	65	25		38	0,12	6155-0051/001	7034-0268
6155-0052		25	18		36	50		0,20	6155-0052/001	
6155-0053		30		75	40		42	0,31	6155-0053/001	7034-0271
6155-0054		32	20					0,34	6155-0054/001	
6155-0055		38**						0,66	6155-0055/001	7034-0281
6155-0056			28	90	50	63	56	0,51	6155-0056/001	
6155-0057			20					0,71	6155-0057/001	7034-0281
6155-0058								0,56	6155-0058/001	
6155-0059		45**	28					0,94	6155-0059/001	7034-0281
6155-0061		50			56	80	75	1,18	6155-0061/001	
6155-0062			35	110				0,95	6155-0062/001	7034-0281
6155-0063		55**			65			1,41	6155-0063/001	
6155-0064		63	40		70			2,79	6155-0064/001	7034-0281
6155-0065		65		170		125	120	2,99	6155-0065/001	
6155-0066		80	50	90				4,24	6155-0066/001	

** Для станков, выпущенных до 1972 г.

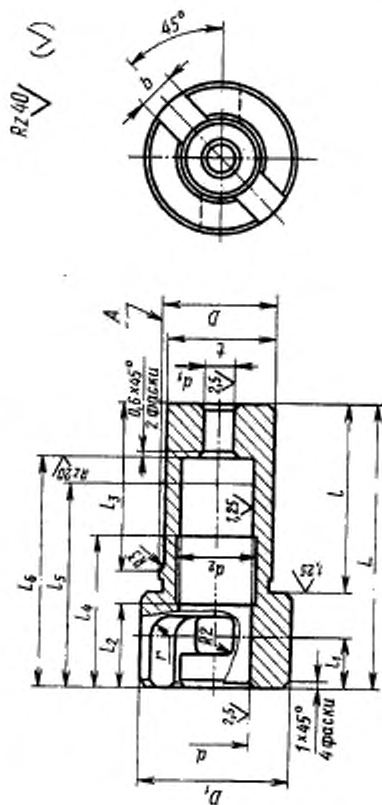
Пример условного обозначения патрона размера-
ми $D=20$ мм, $d=12$ мм:

Патрон 6155-0051 ГОСТ 20505-75

(Измененная редакция, Изм. № 1).

3. Маркировать: обозначение патрона и товарный знак пред-
приятия-изготовителя.

4. Конструкция и размеры корпусов должны соответствовать указанным на черт. 2 и в табл. 2.



Черт. 2

Таблица 2

Размеры в мм

Обозначения корпусов	D	d (пред. откл. по H11)	L	D ₁	d ₁ (пред. откл. по H7)	d ₂	t	t ₁	t ₂	t ₃	t ₄	t ₄ (пред. откл. ±0,1)	b	t	r	Масса, кг
6155-0051/001	20	12	65	25	6	12,5	8	14	45	32	44	52	7	19,0	3,5	0,11
6155-0052/001	25	18	36	36		18,5	50			37	53			24,0		0,19
6155-0053/001	30		75	40		20,5	13	20	48	40	52	61	10	29,0	5,0	0,30
6155-0054/001	32	20												31,0		0,33
6155-0055/001	38								58	55	67			36,5		0,65
6155-0056/001		28	90	50		28,5	63	14	25	50	66	76	12		6,0	0,50
6155-0057/001	40	20			8	20,5			55	55	67		10	38,5	5,0	0,70
6155-0058/001										50	66					0,55
6155-0059/001	45	28				28,5				70	86		12	43,5	6,0	0,93
6155-0061/001	50		110	56			80	15	30	72		96		48,5		1,17
6155-0062/001		35				35,5				65	85		14		7,0	0,94
6155-0063/001	55			65										53,5		1,40
6155-0064/001	63	40	170	70	12	40,5	125	23	40	115	140	153	18	63,5	9,0	2,75
6155-0065/001	65													78,0		2,95
6155-0066/001	80	50		90		50,5				105	135					4,20

Примечание. В отверстия d допускается делать канавку для выхода шлифовального круга по ГОСТ 8820-69.

Пример условного обозначения корпуса размерами $D=20$ мм, $d=12$ мм:
Корпус 6155-0051/001 ГОСТ 20505—75

(Измененная редакция, Изм. № 1).

5. Материал корпуса — сталь марки 40Х по ГОСТ 4543—71.

6. Канавка для выхода шлифовального круга — по ГОСТ 8820—69.

7. Допуск радиального биения отверстия d относительно оси поверхности D — по 8-ой степени точности ГОСТ 24643—81.

(Измененная редакция, Изм. № 1).

8. Покрытие — Хим. Окс. прм (обозначение покрытия по ГОСТ 9.073—77), кроме поверхности А.

9. Технические требования — по ГОСТ 17166—71.
