

**МОДЕЛИ ЛИТЕЙНЫЕ АЛЮМИНИЕВЫЕ.
ФИКСИРОВАНИЕ ОТЪЕМНЫХ ЧАСТЕЙ****Конструкция и размеры**

Aluminium casting patterns.

Fixing of loose pieces.

Design and dimensions

**ГОСТ
21081-75**Взамен
МН 3527-62

Постановлением Государственного комитета стандартов Совета Министров СССР
от 18 августа 1975 г. № 2172 срок действия установлен

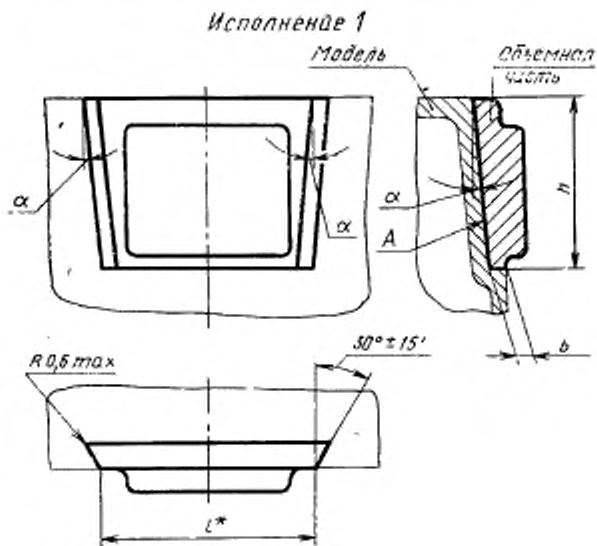
с 01.01.77
до 01.01.82

Несоблюдение стандарта преследуется по закону

1. Настоящий стандарт распространяется на алюминиевые литейные модели, предназначенные для изготовления песчаных форм на встряхивающих формовочных литейных машинах и для изготовления песчаных форм ручным способом.

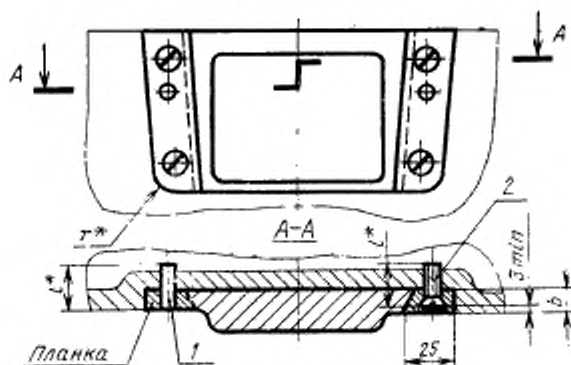
2. Конструкция и размеры фиксирований отъемных частей моделей должны соответствовать указанным на черт. 1, 2 и в таблице.

Фиксирования отъемных частей моделей «ласточкиным хвостом»

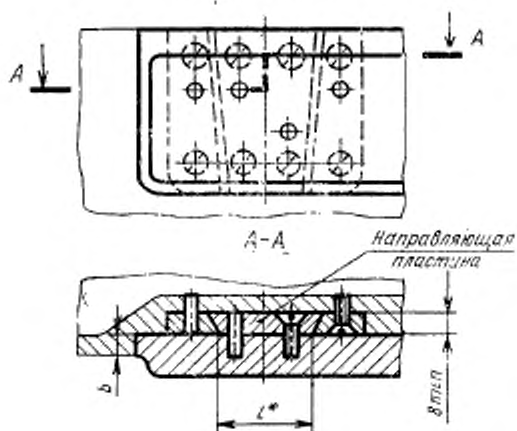


Черт. 1

Исполнение 3

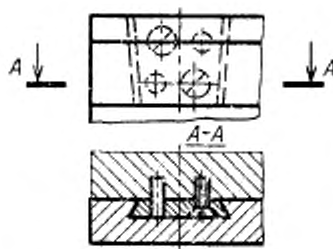


Исполнение 4

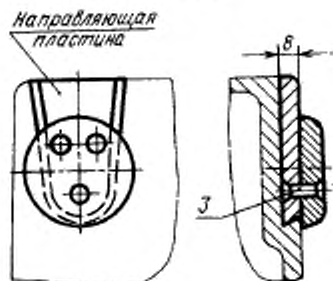


Черт. 1 (продолжение)

Исполнение 5



Исполнение 6



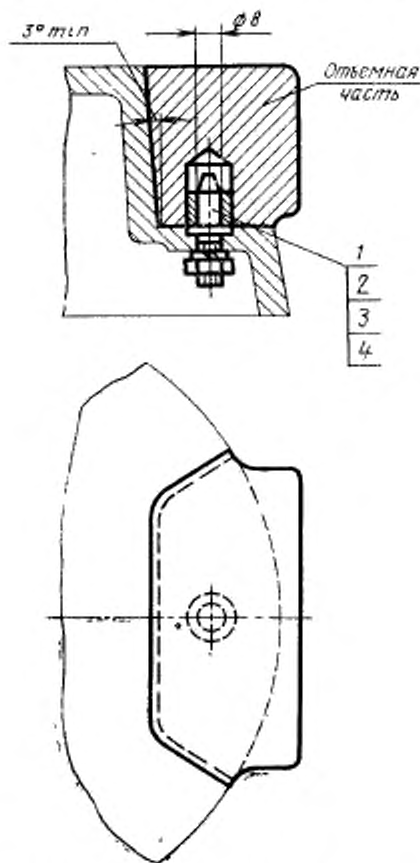
* Размеры l и r определяются конструктивно.

l — штифт 6ГХ l по ГОСТ 3128—70; 2 — винт М6Х l , 48.05 по ГОСТ 17475—72; 3 — за-
клепка 5ГХ l , 36.10 по ГОСТ 10900—68.

Черт. 1 (продолжение)

мм		
Высота отъемной части А	δ , не менее	α , не менее
До 50	8	3°
Св. 50 до 100	10	
Св. 100 до 160	12	
Св. 160 до 250	15	2°
Св. 250 до 400		1°30'

Фиксирование отъемных частей моделей штырями



1 — втулка 7030-0174 по ГОСТ 12215-66;
 2 — штырь 0292-1401 по ГОСТ 19383-74; 3 — гайка
 М8х0,6 по ГОСТ 5927-70; 4 — шайба 8,65Г.03 по
 ГОСТ 6402-70.

Примечание. Размеры отъемных частей определяются конструктивно.

Черт. 2

3. Количество штифтов, винтов, заклепок, штырей и их расположение определяются конструктивно.

4. Материал направляющих пластин и планок — сталь марки Ст 3 по ГОСТ 380—71.

5. Допускается:

на поверхности *A* уклон не выполнять;

применение штырей по ГОСТ 19382—74;

применение заклепок из меди марки М3 по ГОСТ 859—66.

6. Отъемные части должны быть пригнаны к посадочному гнезду модели по A_3/X_3 .

7. Технические требования — по ГОСТ 21087—75

Изменение № 1 ГОСТ 21081—75 Модели литейные алюминиевые. Фиксирование
отъемных частей. Конструкция и размеры

Постановлением Государственного комитета СССР по стандартам от 28.01.82
№ 335 срок введения установлен

с 01.05.82

Пункт 2. Чертеж 1, исполнение 1. Заменить слово: «Объемная» на «Отъем-
ная»;
подрисовочная подпись. В обозначении штифта (поз. 1) заменить поле до-
пуска: f на $п6$;

(Продолжение см. стр. 86)

заменить обозначения винта поз. 2) и заклепки (поз. 3): М6×148.05 по ГОСТ 17475—72 на В1М6—8g×148.05 по ГОСТ 17475—80; 5×136.10 по ГОСТ 10300—68 на 5×136.Ан.Окс.15хр по ГОСТ 10300—80.

Пункт 5. Заменить ссылку: ГОСТ 859—66 на ГОСТ 859—78.

Пункт 6. Заменить обозначение посадки: А_h/Х_h на Н8/е9.

(ИУС № 4 1982 г.)