

**МЕХАНИЗМЫ КРЮЧКОВЫЕ ДЛЯ ПОДАЧИ ЛЕНТЫ  
ШИРИНОЙ до 200 мм****Основные и присоединительные размеры**

Hook mechanisms for strip feeding, maximum width 200 mm.  
Basic and coupling dimensions

**ГОСТ  
26390-84**

ОКП 39 6190

Постановлением Государственного комитета СССР по стандартам от 20 декабря 1984 г. № 4845 срок введения установлен

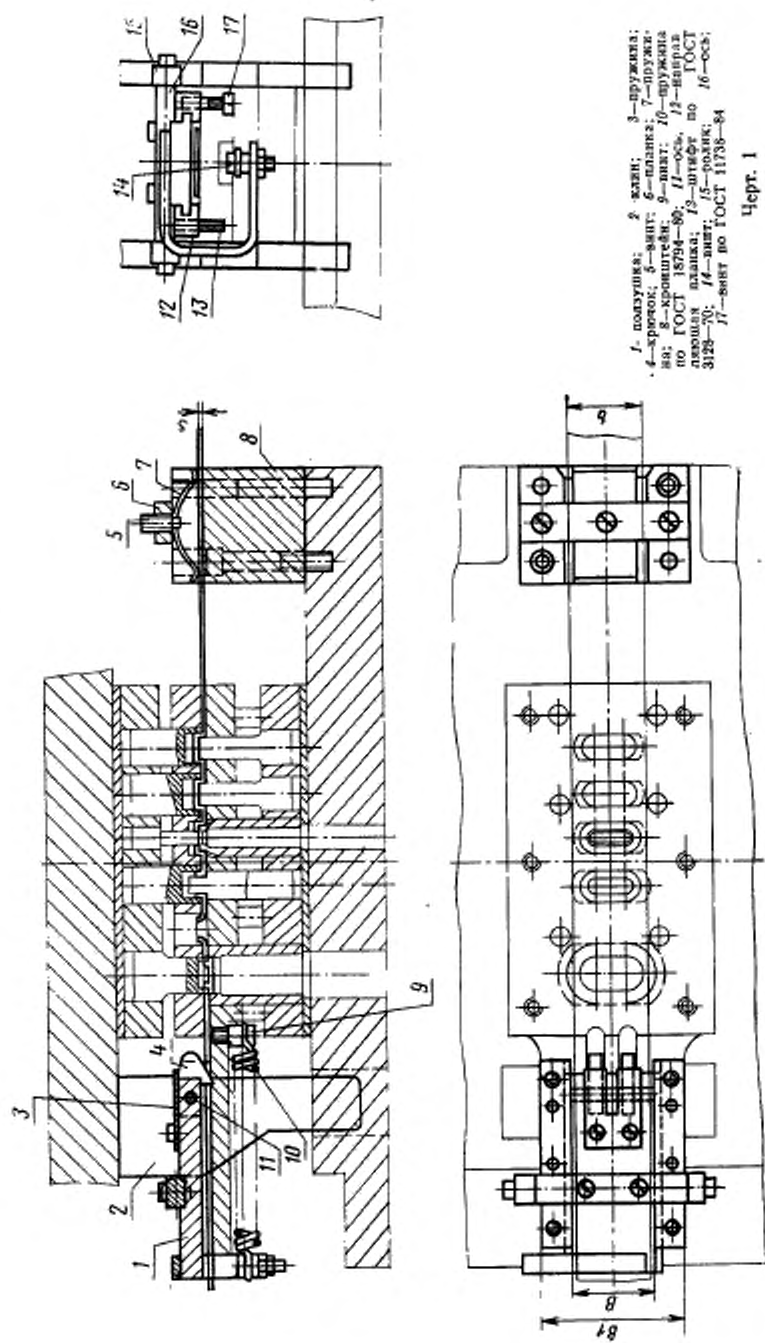
с 01.01.86

Несоблюдение стандарта преследуется по закону

1. Основные и присоединительные размеры крючковых механизмов должны соответствовать указанным на чертежах 1, 2, 3, 4 и в таблице.

## Исполнение 1

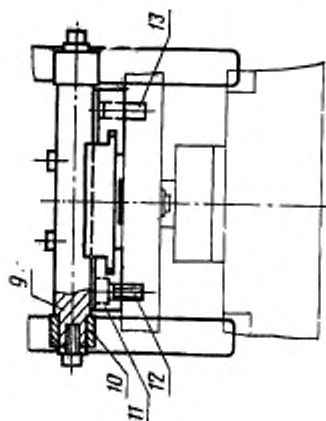
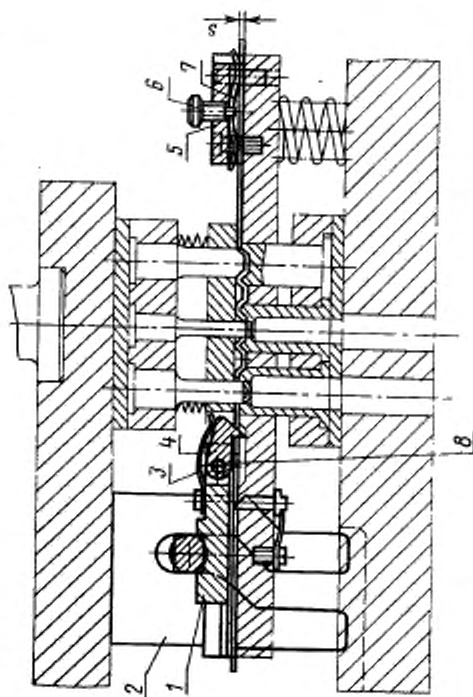
Тип 1 (мани одностороннего действия)



1 — рукоятка; 2 — рычаг; 3 — корпус; 4 — поршень; 5 — шток; 6 — клапан; 7 — пружина; 8 — основание; 9 — прокладка; 10 — винт; 11 — винт по ГОСТ 18794—80; 12 — ось; 13 — винт по ГОСТ 3128—70; 14 — шпилька; 15 — шпилька; 16 — ось; 17 — шпилька по ГОСТ 11738—84

Черт. 1

Тип 2 (клин двухстороннего действия)



1 — полушар; 2 — клин; 3 — пружина; 4 —  
 крючок; 5 — вилка; 6 — винт; 7 — пружина;  
 8, 9 — ось; 10 — ролик; 11 — направляющая  
 вилка; 12 — винт по ГОСТ 11738—84;  
 13 — штифт по ГОСТ 3128—70

Черт. 2

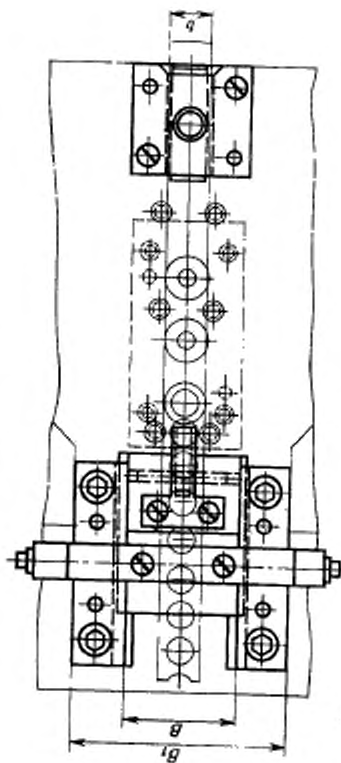
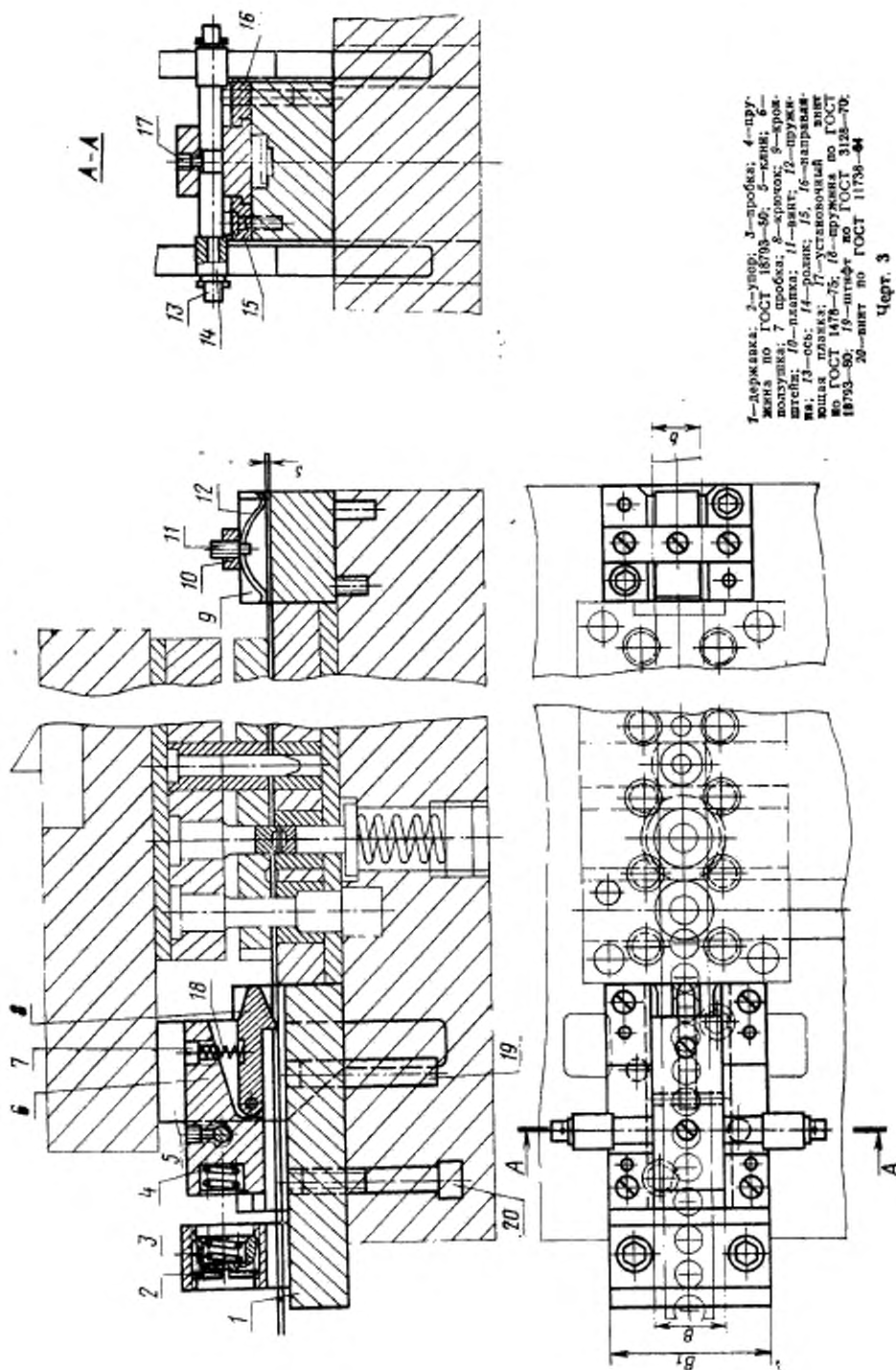
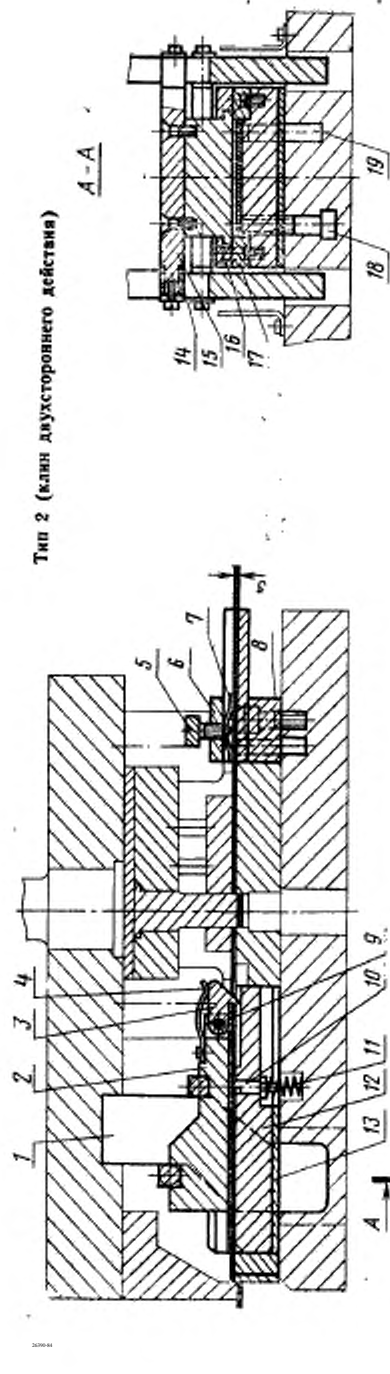


Табл. 1 (для одностороннего дробления)



Тип 2 (клин двустороннего действия)



1—клин; 2—полушайка; 3—крючок; 4—пружина; 5—пружина; 6—пружина; 7—пружина; 8—пружина; 9—пружина; 10—пружина; 11—пружина по ГОСТ 18793—80; 12—пружина; 13—пружина; 14—подкладка; 15—ролик; 16—ролик; 17—ролик; 18—пружина; 19—пружина по ГОСТ 11738—81; 20—пружина по ГОСТ 3128—70

Черт. 4

Размеры, мм

Размер испытываемого материала	Наибольший шаг подката	Точность шага подката	Ширина механизма	
			B	B <sub>1</sub>
От 10 до 50	100	±0,3 ... 0,5	60	110
Св. 50 до 100			105	155
Св. 100 до 150			155	215
Св. 150 до 200			210	270