

ГОСУДАРСТВЕННЫЙ СТАНДАРТ СОЮЗА ССР

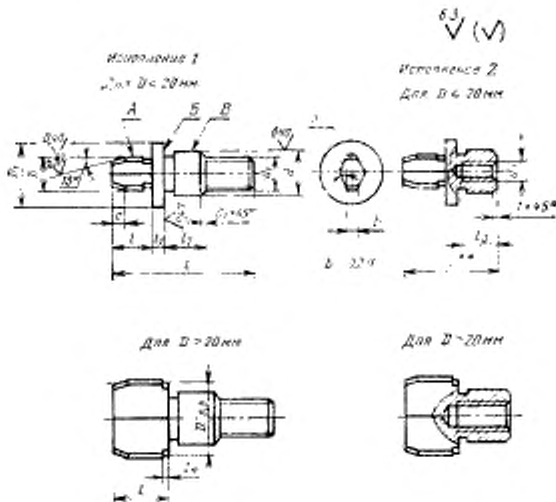
Приспособления станочные
Пальцы установочные
СРЕЗАННЫЕ СМЕННЫЕ

Конструкция

ГОСТ
12212—66Holding devices. Cut locating pins
of changeable type.
Design

Дата введения 01.07.67

1. Конструкция и размеры сменных установочных срезаемых пальцев должны соответствовать чертежу и таблице.



* Размер для справок.

Размеры в мм

Обозначение палатки	Прочность ткань	Исполне- ние	D (поле допуска по п. 10)	h мм	L ₁	D ₁	d (поле допуска)	d ₂	r	l ₁	l ₂	l ₃	C	С ₁	Масса 100 шт., кг, не более
7030-0961			От 1,6 до 2,5 вклю- ч.	14		6	2,5	M2		41,6	3		0,5		0,01—0,05
7030-0962			Св. 2,5 до 4,0 вклю- ч.	18		8	4,0	M3		6	4		1,6		0,17—0,18
7030-0963			Св. 4,0 до 6,0 вклю- ч.	24		10	6,0	M5		8	6		2,0		0,38—0,42
7030-0964			Св. 6,0 до 8,0 вклю- ч.	30		12	8,0	M6		10	8		2,0	0,4	0,83—0,89
7030-0965			Св. 8,0 до 10,0 вклю- ч.	34		16	10,0	M8		12	10		3,0		1,61—1,71
7030-0966			Св. 10,0 до 12,0 вклю- ч.	45		18	12,0	M10		16	12				2,72—2,87
7030-0967			Св. 12,0 до 16,0 вклю- ч.	53		22		M12		18					5,17—5,61
7030-2678		2		—	38			M8		4,0	16		0,6		3,21—3,55
7030-0968		1	Св. 16,0 до 20,0 вклю- ч.	56		25	16,0	M12		20	16				6,61—7,25
7030-2681		2		—	40			M10			20		4,0		3,96—4,60
7030-0969		1	Св. 20,0 до 25,0 вклю- ч.	53				M12		22			1,0		5,46—6,71
7030-2683		2		—	38			M10			20	2			2,90—4,15
7030-0970		1	Св. 25,0 до 32,0 вклю- ч.	60			20,0	M16		25	17				10,39—13,05
7030-2685		2		—	42			M12			24				5,42—8,08
7030-0971		1	Св. 32,0 до 40,0 вклю- ч.	73			25,0	M20		28	25		5,0	1,6	19,15—22,53
7030-2687		2		—	53			M16			32	3			9,17—12,55
7030-0972		1	Св. 40,0 до 50,0 вклю- ч.	85			32,0	M20		36	29		6,0		34,50—40,87
7030-2689		2		—	65			M16			32				21,52—30,89

Пример условного обозначения сменного установочного срезанного пальца диаметром $D=2,5$ мм с полем допуска 6g:

Палец 7030-0961 2,5 6g ГОСТ 12212—66

То же, с полем допуска f9:

Палец 7030-0961 2,5 f9 ГОСТ 12212—66

(Измененная редакция, Изм. № 1, 2).

2. Материал для диаметра D до 16 мм — сталь марки У8А по ГОСТ 1435—74. Допускается замена на стали других марок с механическими свойствами не ниже, чем у стали марки У8А.

Материал для диаметра D свыше 16 мм — сталь марки 20Х по ГОСТ 4543—71. Допускается замена на стали других марок с механическими свойствами не ниже, чем у стали марки 20Х.

3. Твердость — 56...61 HRC. Пальцы из стали марки 20Х цементировать h0,8...1,2 мм.

4. Неуказанные предельные отклонения размеров: $h14, \frac{f_2}{2}$.

5. Резьба — метрическая по ГОСТ 24705—81. Поле допуска резьбы по ГОСТ 16093—81: наружной — 6g, внутренней — 6H.

3—5. (Измененная редакция, Изм. № 2).

6. Размеры недорезов и фасок для резьбы — по ГОСТ 10549—80.

7. Допуск радиального биения поверхности A относительно оси поверхности B — по 4-й степени точности ГОСТ 24643—81.

8. Допуск торцового биения поверхности B относительно оси поверхности B — по 5-й степени точности ГОСТ 24643—81.

(Измененная редакция, Изм. № 2).

8а. Канавки для выхода шлифовального круга — по ГОСТ 8820—69.

(Введен дополнительно, Изм. № 1).

9. (Отменен. Поправка. ИУС 4 — 1968 г.).

10. (Отменен, Изм. № 1).

11. Покрытие: Хим. Окс. прм. (обозначение покрытия — по ГОСТ 9.306—85).

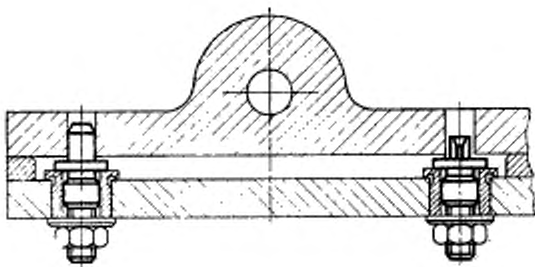
(Измененная редакция, Изм. № 1).

12. Маркировать партию деталей одного типоразмера на таре или упаковке с указанием условного обозначения.

(Измененная редакция, Изм. № 1, 2).

13. Пример применения установочных срезанных сменных пальцев указан в приложении.

(Введен дополнительно, Изм. № 2).

ПРИМЕР ПРИМЕНЕНИЯ УСТАНОВОЧНЫХ СРЕЗАННЫХ
СМЕННЫХ ПАЛЬЦЕВ

ИНФОРМАЦИОННЫЕ ДАННЫЕ

- 1. РАЗРАБОТАН И ВНЕСЕН** Министерством тяжелого, энергетического и транспортного машиностроения СССР
Министерством станкостроительной и инструментальной промышленности СССР

РАЗРАБОТЧИКИ

В. В. Андреев; В. Н. Дзегиленок, канд. техн. наук; В. А. Петрова; К. И. Сокольский; А. З. Старосельский (руководитель темы); А. В. Хренова; В. М. Шарков

- 2. УТВЕРЖДЕН И ВВЕДЕН В ДЕЙСТВИЕ** Постановлением Комитета стандартов, мер и измерительных приборов при Совете Министров СССР от 10.08.66 № 935
- 3. Срок проверки** — 1993 г. **Периодичность проверки** — 5 лет
- 4. Взамен** МН 379—60
- 5. ССЫЛОЧНЫЕ НОРМАТИВНО-ТЕХНИЧЕСКИЕ ДОКУМЕНТЫ**

Обозначение НТД, на который дана ссылка	Номер пункта
ГОСТ 9306—85	11
ГОСТ 1435—74	2
ГОСТ 4543—71	2
ГОСТ 8820—69	8а
ГОСТ 10549—80	6
ГОСТ 16093—81	5
ГОСТ 24643—81	7; 8
ГОСТ 24705—81	3

- 6. ПЕРЕИЗДАНИЕ** (июль 1990 г.) с ИЗМЕНЕНИЯМИ № 1, 2, утвержденными в июне 1980 г., марте 1988 г. (ИУС 9—80, 6—88)
- 7. Проверен в 1988 г.** Снято ограничение срока действия (Постановление Государственного комитета СССР по стандартам от 17.03.88 № 586)