

ПЛИТЫ МОДЕЛЬНЫЕ СТАЛЬНЫЕ ДЛЯ ОПОК РАЗМЕРАМИ В СВЕТУ
1600×1200 мм НА ФОРМОВОЧНЫЕ ЛИТЕЙНЫЕ МАШИНЫ
С ПОВОРОТОМ ПОЛУФОРМЫ БЕЗ ДОПРЕССОВКИ

ГОСТ
20118—74

Конструкция и размеры

Steel pattern plates for moulding boxes having inside dimensions 1600×1200 mm
for moulding foundry machines with turn of half mould without squeezing.
Design and dimensions

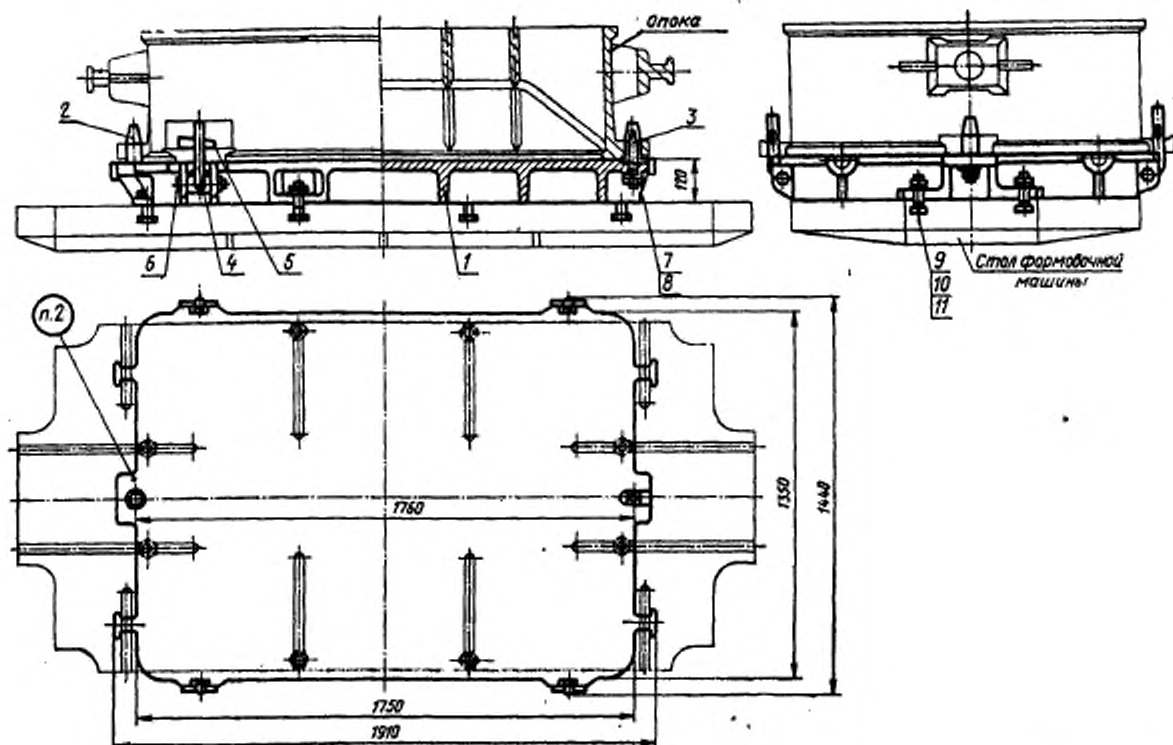
Взамен
МН 3273—62

Постановлением Государственного комитета стандартов Совета Министров СССР от 21 августа 1974 г. № 2023 срок
действия установлен

с 01.01 1976 г.
до 01.01 1981 г.

Несоблюдение стандарта преследуется по закону

1. Конструкция и размеры модельных плит должны соответствовать указанным на черт. 1.



Теоретическая масса — 599 кг

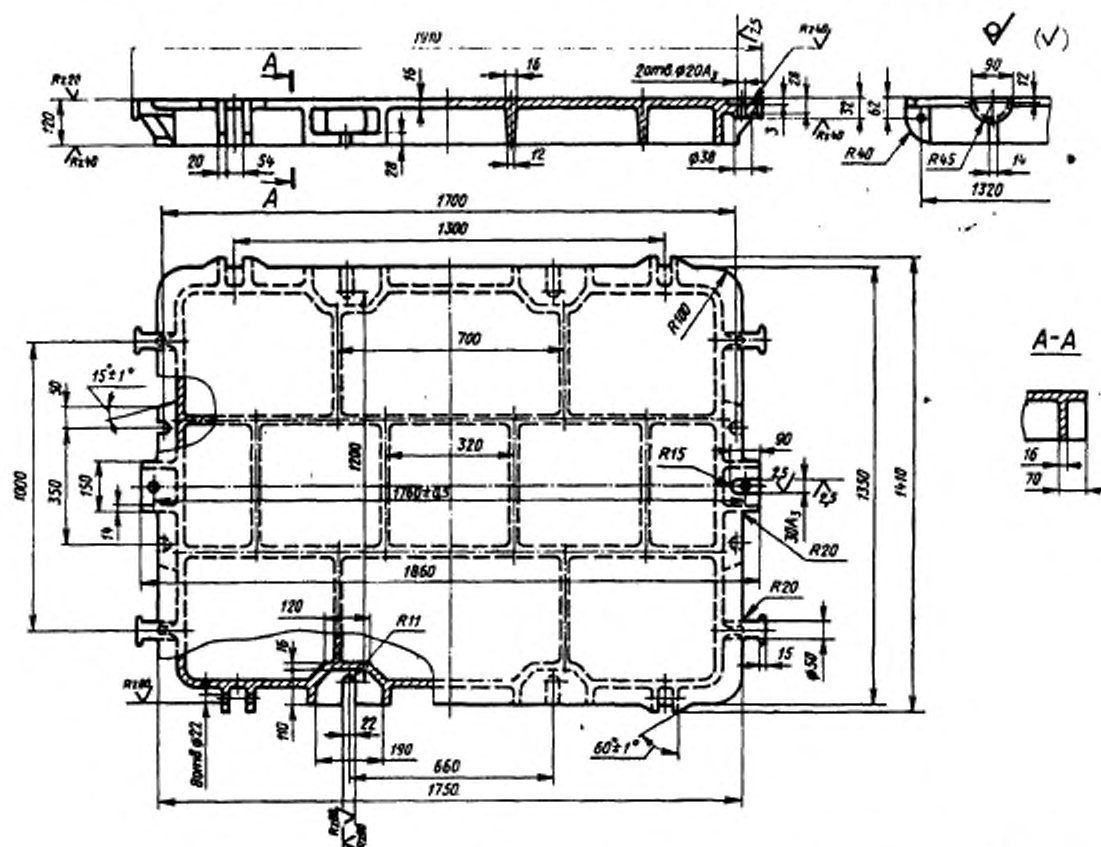
1—плита 0280-1671/001 (кол. 1); 2—штырь центрирующий 0290-2506 по ГОСТ 20122—74 (кол. 1); 3—штырь направляющий 0290-2555 по ГОСТ 20123—74 (кол. 1); 4—штырь откидной 0290-2031 по ГОСТ 20128—74 (кол. 4); 5—клин крепежный 0292-0614 по ГОСТ 19391—74 (кол. 4); 6—болт М20×130,66.05 по ГОСТ 7808—70 (кол. 4); 7—шайба 16,65Г.05 по ГОСТ 6402—70 (кол. 2); 8—гайка М16,6.05 по ГОСТ 5927—70 (кол. 2); 9—болт М20×80,66.05 по ГОСТ 7808—70 (кол. 8); 10—гайка М20,6.05 по ГОСТ 5927—70 (кол. 12); 11—шайба 20,65Г.05 по ГОСТ 6402—70 (кол. 8).

Черт. 1

Условное обозначение модельной плиты:

Плита модельная 0280-1671 ГОСТ 20118—74

2. Маркировать: обозначение модельной плиты и товарный знак предприятия-изготовителя.
3. Конструкция и размеры плит (поз. 1) должны соответствовать указанным на черт. 2.



Теоретическая масса — 590 кг

Черт. 2

Условное обозначение плиты:

Плита 0280-1671/001 ГОСТ 20118—74

4. Неуказанные радиусы 8—10 мм.
5. Технические требования — по ГОСТ 20131—74.

Изменение № 1 ГОСТ 20118—74 Плиты модельные стальные для опок размерами в свету 1600×1200 мм на формовочные литейные машины с поворотом полуформы без допрессовки. Конструкция и размеры

Постановлением Государственного комитета СССР по стандартам от 02.06.81 № 2771 срок введения установлен

с 01.10.81

Пункт 1. Чертеж 1. Подписуочная подпись. Заменить обозначение болта (поз. 9): M20×80.66.05 по ГОСТ 7808—70 на 7002—2589 по ГОСТ 13152—67.

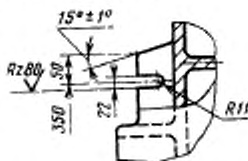
Пункты 1, 3. Чертежи 1, 2. Заменить слова: «Теоретическая масса» на «Масса, не более».

Пункт 3. Чертеж 2. Заменить обозначение: A₁ на H8;

(Продолжение см. стр. 112)

(Продолжение изменения к ГОСТ 20118—74)

вид сверху дополнить как указано на чертеже:



Пункт 5. Заменить ссылку: ГОСТ 20131—74 на ГОСТ 20131—80.
(ИУС № 8 1981 г.)
