

## ХВОСТОВИК БЛОКА ДЛЯ СМЕННЫХ ПРЕСС-ФОРМ ПРЯМОГО ПРЕССОВАНИЯ

### Конструкция и размеры

Shank of the unit for changeable compression  
moulding press-moulds.  
Construction and dimensions

# ГОСТ 20928-75

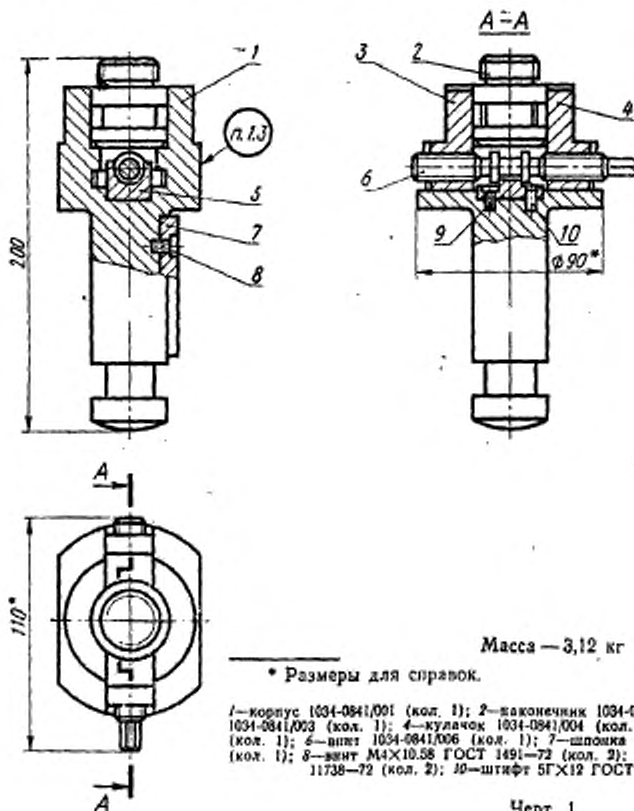
Постановлением Государственного комитета стандартов Совета Министров СССР от 25 июня 1975 г. № 1620 срок действия установлен

с 01.07.76  
до 01.07.81

Несоблюдение стандарта преследуется по закону

### 1. КОНСТРУКЦИЯ И РАЗМЕРЫ ХВОСТОВИКА

1.1. Конструкция и размеры хвостовика должны соответствовать указанным на черт. 1.



Условное обозначение хвостовика:

*Хвостовик 1034-0841 ГОСТ 20928—75*

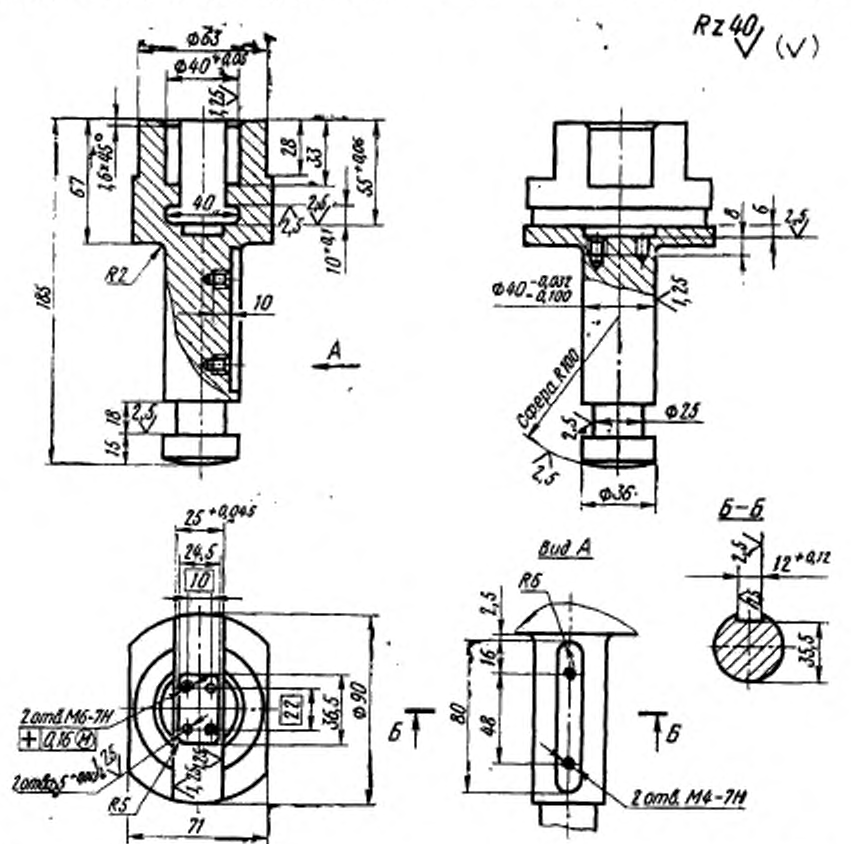
1.2. Технические требования — по ГОСТ 20934—75.

1.3. Маркировать: обозначение хвостовика и товарный знак предприятия-изготовителя.

1.4. Пример применения хвостовика дан в справочном приложении к ГОСТ 20926—75.

## 2. КОНСТРУКЦИЯ И РАЗМЕРЫ КОРПУСА (поз. 1)

2.1. Конструкция и размеры корпуса должны соответствовать указанным на черт. 2.



Масса — 2,20 кг

\* Обработать совместно с дет. 1034-0841/005.

Черт. 2

Условное обозначение корпуса:

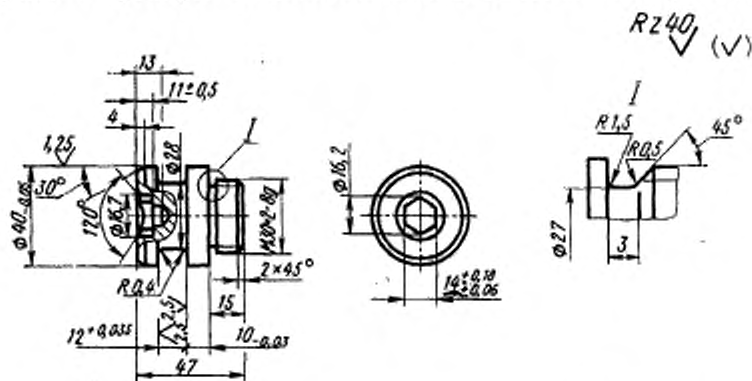
*Корпус 1034-0841/001 ГОСТ 20928—75*

2.2. Материал — сталь марки 45 по ГОСТ 1050—74.

2.3. Твердость — HRC 34 . . . 38.

**3. КОНСТРУКЦИЯ И РАЗМЕРЫ НАКОНЕЧНИКА [поз. 2]**

3.1. Конструкция и размеры наконечника должны соответствовать указанным на черт. 3.



Масса — 0,30 кг

Черт. 3

Условное обозначение наконечника:

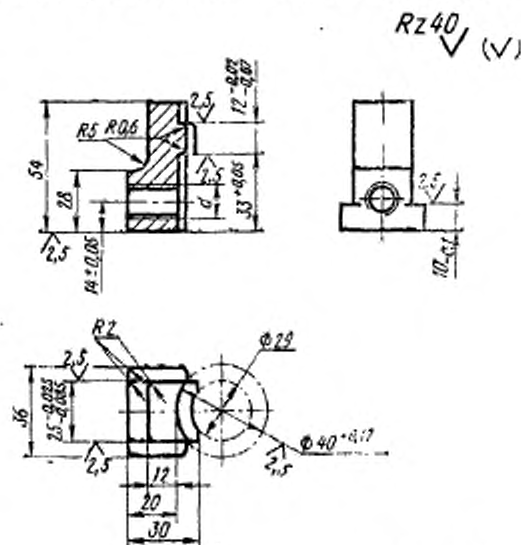
Наконечник 1034-0841/002 ГОСТ 20928—75

3.2. Материал — сталь марки 45 по ГОСТ 1050—74.

3.3. Твердость — HRC 34 . . . 38.

**4. КОНСТРУКЦИЯ И РАЗМЕРЫ КУЛАЧКОВ [поз. 3 и 4]**

4.1. Конструкция и размеры кулачков должны соответствовать указанным на черт. 4 и в таблице.



Масса — 0,18 кг

Черт. 4

мм	
Обозначение кулачков	d
1034-0841/003	Трап 16×4
1034-0841/004	Трап 16×4 левая

Пример условного обозначения кулачка размером Трап 16×4:

*Кулачок 1034-0841/003 ГОСТ 20928—75*

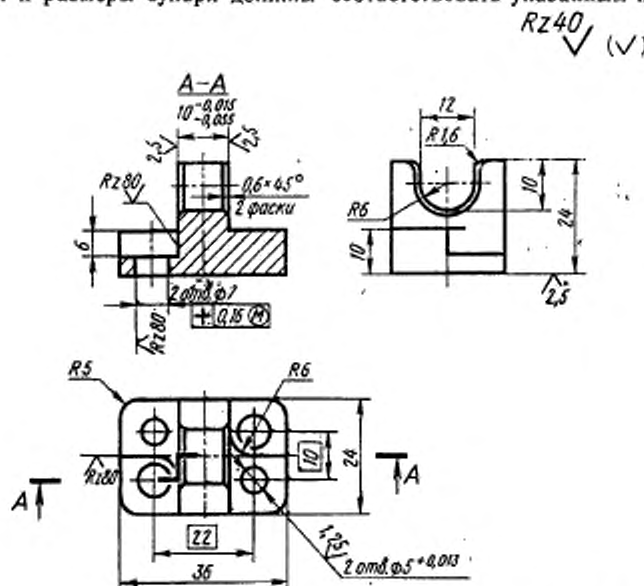
4.2. Материал — сталь марки 45 по ГОСТ 1050—74.

4.3. Твердость — HRC 34 . . . 38.

4.4. Резьба трапецидальная однозаходная по ГОСТ 9484—73, допуски на резьбу — по 3-му классу точности ГОСТ 9562—60.

### 5. КОНСТРУКЦИЯ И РАЗМЕРЫ СУХАРИ (поз. 5)

5.1. Конструкция и размеры сухаря должны соответствовать указанным на черт. 5.



Масса — 0,06 кг

Черт. 5

Условное обозначение сухаря:

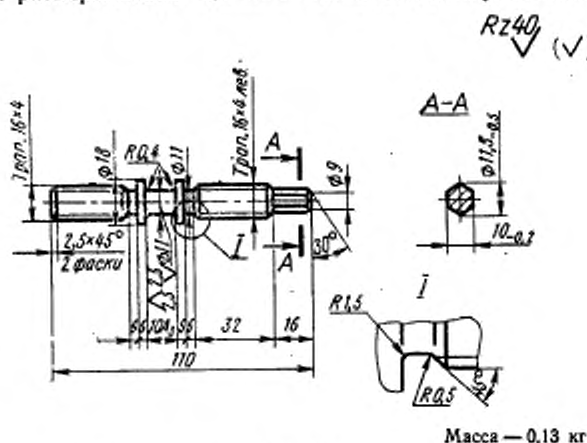
*Сухарь 1034-0841/005 ГОСТ 20928—75*

5.2. Материал — сталь марки 45 по ГОСТ 1050—74.

5.3. Твердость — HRC 34 . . . 38.

## 6. КОНСТРУКЦИЯ И РАЗМЕРЫ ВИНТА (поз. 6)

6.1. Конструкция и размеры винта должны соответствовать указанным на черт. 6.



Черт. 6

Масса — 0,13 кг

Условное обозначение винта:

Винт 1034-0841/006 ГОСТ 20928—75

6.2. Материал — сталь марки 45 по ГОСТ 1050—74.

6.3. Твердость — HRC 34 . . . 38.

6.4. Резьба трапецидальная однозаходная по ГОСТ 9484—73, допуски на резьбу — по 3-му классу точности ГОСТ 9562—60.

**Изменение № 1 ГОСТ 20928—75 Хвостовик блока для сменных пресс-форм прямого прессования. Конструкция и размеры**  
**Постановлением Государственного комитета СССР по стандартам от 06.04.81 № 1789 срок введения установлен**

**с 01.07.81**

Пункт 1.1. Чертеж 1. Поз. 10. Заменить обозначение:  $5Г \times 12$  на  $5т6 \times 12$ .  
Пункт 2.1. Чертеж 2. Заменить предельные отклонения:  $+0,05$  на  $H9$ ,  
 $-0,032$  на  $e8$ ,  $+0,1$  на  $H11$ ,  $+0,045$  на  $H9$ ,  $+0,013$  на  $H7$ ,  $+0,12$  на  $H11$ .  
 $-0,100$

*(Продолжение см. стр. 114)*

---

*(Продолжение изменения к ГОСТ 20928—75)*

Пункт 3.1. Чертеж 3. Заменить предельные отклонения:  $-0,05$  на  $h9$ ,  $+0,035$  на  $H9$ ,  $-0,03$  на  $h9$ ,  $+0,18$  на  $D11$ ,  $+0,06$  на  $D11$ .

Пункт 4.1. Чертеж 4. Заменить предельные отклонения:  $-0,02$  на  $e8$ ,  $\pm 0,05$  на  $I_s 11$ ,  $+0,05$  на  $H9$ ,  $-0,1$  на  $h11$ ,  $-0,025$  на  $e8$ ,  $+0,17$  на  $H11$ ,  $-0,085$  на  $e8$ .

Пункт 5.1. Заменить предельные отклонения:  $-0,015$  на  $e8$ ,  $+0,013$  на  $H7$ ,  $-0,055$  на  $e8$ .

Пункт 6.1. Чертеж 6. Заменить предельные отклонения:  $A_3$  на  $H9$ ,  $-0,5$  на  $h14$ ,  $-0,2$  на  $h12$ .

**(ИУС № 6 1981 г.)**

---

**Изменение № 2 ГОСТ 20928—75 Хвостовик блока для сменных пресс-форм прямого прессования. Конструкция и размеры**  
**Постановлением Государственного комитета СССР по стандартам от 18.12.84 № 4549 срок введения установлен**

**с 01.06.85**

Под наименованием стандарта проставить код: ОКП 68 6742.

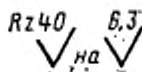
Чертежи 1—6 после слов «Масса, кг» дополнить словами: «не более».

Чертеж 1. Подрисовочная подпись. Заменить обозначения в ссылке:  $M4 \times 10,58$  на  $B.M4-6g \times 10,58$ , ГОСТ 1491—72 на ГОСТ 1491—80, ГОСТ 8790—68 на ГОСТ 8790—79.

*(Продолжение см. стр. 138)*

(Продолжение изменения к ГОСТ 20928—75)

Чертежи 2—6. Заменить обозначение:



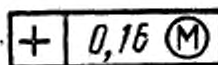
Чертеж 2. Главный вид. Контурную линию исключить:



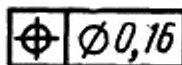
(Продолжение см. стр. 139)

(Продолжение изменения к ГОСТ 20928—75)

заменить обозначение:



на



; заме-

нить обозначение допуска резьбы М4: 7Н на 6Н.

Чертеж 3. Заменить размер: 47 на 46.

Пункты 2.3—6.3. Заменить обозначение: HRC 34...38 на HRC, 36...40.

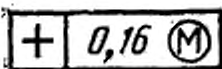
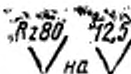
Пункт 4.1. Таблица. Графа *d*. Заменить обозначение: «Трап 16×4» на Тг 16×4, «Трап 16×4 левая» на Тг 16×4ЛН; пример условного обозначения. Заменить обозначение: «Трап 16×4» на Тг 16×4.

(Продолжение см. стр. 140)

(Продолжение изменения к ГОСТ 20928—75)

Пункт 4.4 изложить в новой редакции: «4.4. Резьба трапецидальная однозаходная, профиль по ГОСТ 9484—81, диаметры и шаги по ГОСТ 24738—81, после допуска резьбы — 8Н по ГОСТ 9562—81».

Пункт 5.1. Чертеж 5. Заменить обозначения:



на



Пункт 6.1. Чертеж 6. Заменить обозначения: «Трап 16×4» на Тг 16×4, «Трап 16×4 лев.» на Тг 16×4ЛН.

Пункт 6.4 изложить в новой редакции: «6.4. Резьба трапецидальная однозаходная, профиль по ГОСТ 9484—81, диаметры и шаги по ГОСТ 24738—81, поле допуска резьбы — 8 с по ГОСТ 9562—81».

(ИУС № 3 1985 г.)