

ПЛИТЫ-ЗАГОТОВКИ С ПОЛКАМИ ПО ШИРИНЕ
ПЛИТЫ ДЛЯ ШТАМПОВ ЛИСТОВОЙ ШТАМПОВКИ

ГОСТ
13115-75*

Конструкция и размеры

Plates-blanks with shelves positioned along the width
of the die plate for sheet stamping dies.
Design and dimensions

Взамен
ГОСТ 13115-67

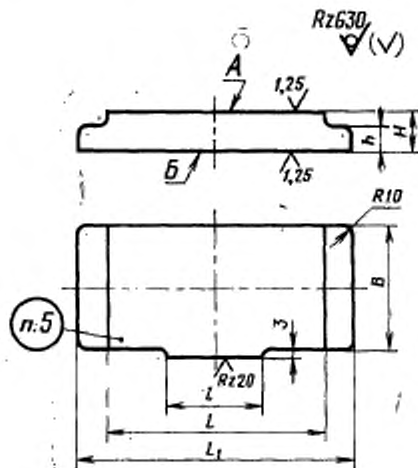
Постановлением Государственного комитета стандартов Совета Министров СССР от 30 сентября 1975 г. № 2547 срок введения установлен

с 01.01.77

Проверен в 1984 г.

Несоблюдение стандарта преследуется по закону

1. Конструкция и размеры плит с полками по ширине плиты должны соответствовать указанным на чертеже и в таблице.



Издание официальное

Перепечатка воспрещена

* Переиздание (март 1986 г.) с Изменениями № 1, 2, утвержденными в феврале 1981 г., декабре 1984 г. (ИУС 5-81, 4-85).

Размеры, мм

Обозначение плиты	Применя- емость	L	B	H	L ₁	I	A	Масса, кг	Обозначение плиты	Применя- емость	L	B	H	L ₁	I	A	Масса, кг
1022-2451		80		25	130	63	16	1,75	1022-2489		160		63	224	80	32	15,13
1022-2452				32			20	2,23	1022-2490				71				16,73
1022-2453				40			20	2,62	1022-2491				40			20	11,98
1022-2454		100		25	150		16	2,06	1022-2492		200		50	280		25	14,97
1022-2455				32			20	2,60	1022-2493				63				18,02
1022-2456				40			20	3,12	1022-2494				71			32	20,90
1022-2457		125	80	25	175		16	2,45	1022-2495		250	160	40	330		20	14,47
1022-2458				32			20	3,12	1022-2496				50			25	18,09
1022-2459				40			20	3,74	1022-2497				63				22,85
1022-2460		160		25	210		16	3,00	1022-2498		320		71	400		32	25,35
1022-2461				32				3,82	1022-2499				40			20	17,91
1022-2462				40			20	4,62	1022-2500				50			25	22,45
1022-2463		100		32	150	80		3,28	1022-2501		200		63	280	100	32	28,35
1022-2464				40				3,90	1022-2502				71				31,55
1022-2465				50			25	4,87	1022-2503				40			20	14,97
1022-2466		125	100	32	175		20	3,90	1022-2504		250		50	330		25	18,72
1022-2467				40				4,68	1022-2505				63			32	23,65
1022-2468				50			25	4,77	1022-2506				71				26,15
1022-2469		160		32	224		20	5,00	1022-2507		200		40	280		20	18,09
1022-2470				40				6,00	1022-2508				50			25	22,60
1022-2471				50			25	7,50	1022-2509				63			32	28,50
1022-2472		200		32	264	100	20	6,00	1022-2510		320	200	71	400			31,65
1022-2473				40				7,24	1022-2511				50			25	28,10
1022-2474				50			25	9,05	1022-2512				63			32	35,45
1022-2475		125		32	189		20	5,15	1022-2513		400		71	500	125		39,45
1022-2476				40				6,12	1022-2514				80			40	44,95
1022-2477				50			25	7,65	1022-2515				50			25	35,10
1022-2478		160	125	32	224		20	6,24	1022-2516		250		63	350	100	32	44,40
1022-2479				40			20	7,49	1022-2517				71				49,30
1022-2480				50			25	9,36	1022-2518				80			40	56,15
1022-2481		200		40	264		20	9,05	1022-2519		320		50	420		25	29,25
1022-2482				50			25	11,31	1022-2520				63			32	36,95
1022-2483				63			32	14,31	1022-2521				71				40,85
1022-2484		250		40	314	100	20	11,00	1022-2522		250		80			40	48,35
1022-2485				50			25	13,75	1022-2523				50			25	36,10
1022-2486				63			32	17,39	1022-2524				63			32	45,55
1022-2487		160	160	40	224	80	20	9,58	1022-2525		320		71				50,55
1022-2488				50			25	11,98	1022-2526				80			40	57,70

Размеры, мм

Обозначение плиты	Применение плиты	L	B	H	L ₁	I	h	Масса, кг	Обозначение плиты	Применение плиты	L	B	H	L ₁	I	h	Масса, кг
1022-2527				63			32	54,40	1022-2545		500		80	620		40	111,80
1022-2528		400		71	500			61,30	1022-2546				90				124,30
1022-2529				80			40	70,20	1022-2547			320	71			32	121,20
1022-2530			250	90		125		78,00	1022-2548		630		80	750			137,80
1022-2531				63			32	66,60	1022-2549				90			40	153,50
1022-2532		500		71	600			75,10	1022-2550				100				169,20
1022-2533				80			40	85,80	1022-2551				71			32	101,60
1022-2534				90				95,60	1022-2552		400		80	520			114,80
1022-2535				63			32	58,20	1022-2553				90			40	127,30
1022-2536		320		71	420	100		64,70	1022-2554				100		125		139,80
1022-2537				80			40	73,90	1022-2555				71			32	122,70
1022-2538				90				81,90	1022-2556		500	400	80	620			139,80
1022-2539			320	63			32	70,90	1022-2557				90			40	155,40
1022-2540				71	500			78,90	1022-2558				100				171,00
1022-2541		400		80		125	40	89,90	1022-2559				71			32	149,50
1022-2542				90				99,90	1022-2560		630		80	750			172,20
1022-2543		500		63	620		32	88,20	1022-2561				90			40	191,90
1022-2544				71				98,20	1022-2562				100				211,50

Пример условного обозначения плиты с полками по ширине плиты размерами $L=80$ мм, $B=80$ мм, $H=25$ мм из чугуна:

Плита 1022-2451—1 ГОСТ 13115—75

То же, из стали:

Плита 1022-2451—2 ГОСТ 13115—75

2. Материал — чугун марки СЧ 25 по ГОСТ 1412—85 или сталь марки 30Л по ГОСТ 977—75. Допускается применение серого чугуна с минимальным сопротивлением разрыву $R_m=240$ МПа.

(Измененная редакция, Изм. № 2).

3. Допуск параллельности поверхностей А и Б — по 7-й степени точности ГОСТ 24643—81.

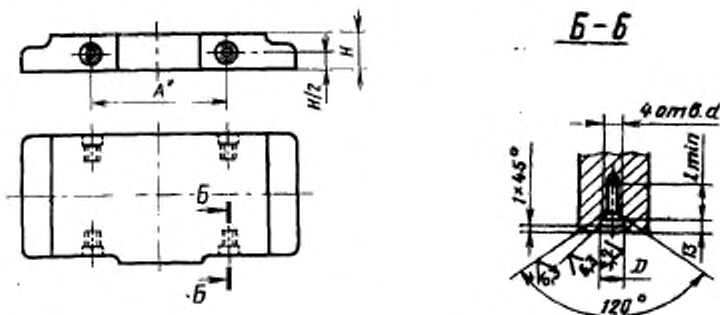
4. Технические условия — по ГОСТ 13130—83.

5. Маркировать: условное обозначение без наименования и товарный знак предприятия-изготовителя. Маркировку наносить электрохимическим или электронным способом. Допускается маркировать на бирке для партии.

6. Расположение и размеры резьбовых гнезд в плитах под транспортные штыри приведены в рекомендуемом приложении.

РАСПОЛОЖЕНИЕ И РАЗМЕРЫ РЕЗЬБОВЫХ ГНЕЗД

1. Расположение и размеры резьбовых гнезд в плитах приведены на чертеже и в таблице.



* Размер А выполняется потребителем конструктивно.

Размеры, мм

d	D (пред. откл. по Н9)	l	Масса штампа, кг, не более
M12	16	22	400
M16	25	28	710
M20	28	36	1100

(Измененная редакция, Изм. № 1, 2).

2. Штыри транспортные резьбовые — по ГОСТ 18816—80.

3. При транспортировании с помощью четырех штырей в нижней плите масса штампа должна соответствовать величинам, указанным в таблице.

4. Транспортные штыри в верхней плите следует применять для транспортирования только верхней части штампа.