

**Формы металлические [кокили]
ПРИСПОСОБЛЕНИЯ ДЛЯ ВЫТАЛКИВАНИЯ
ОТЛИВОК**

**ГОСТ
16247-70***

Конструкция и размеры
Chill moulds. Devices for push of castings.
Construction and dimensions

**Взамен
МН 758-60
0401-0100**

Постановлением Комитета стандартов, мер и измерительных приборов при Совете Министров СССР от 29 июля 1970 г. № 1163 срок введения установлен с 01.01 1972 г.

Проверен в 1960 г.

Несоблюдение стандарта преследуется по закону

Настоящий стандарт распространяется на приспособления для выталкивания отливок, применяемые в металлических формах с параллельным разъемом.

**1. КОНСТРУКЦИЯ И РАЗМЕРЫ ПРИСПОСОБЛЕНИЙ
ДЛЯ ВЫТАЛКИВАНИЯ ОТЛИВОК**

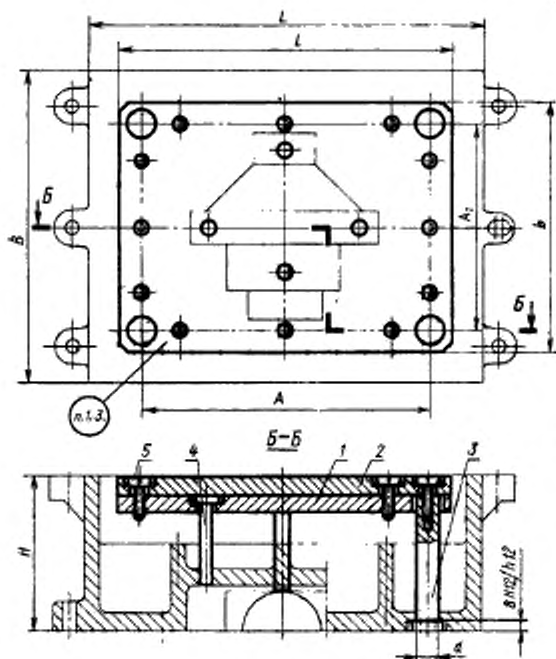
1.1. Конструкция и размеры приспособлений для выталкивания отливок должны соответствовать указанным на черт. 1 и в табл. 1.

Издание официальное

Перепечатка воспрещена

★

* Переиздание май 1982 г. с Изменением № 1, утвержденным в октябре 1980 г. (ИУС № 1-1981г.)



Черт. 1

Таблица 1
Размеры в мм

Обозначение присоединения	Примечание	L	B	I	b	H	d (проект. откл. по ГОСТ 16248-70)	A	A ₁	Масса, кг	Обозначение деталей				
											Дет. 1. Плита выталкивателя	Дет. 2. Плита опорная	Дет. 3. Контр-токар	Дет. 4. Выталкиватель ГОСТ 16248-70	Дет. 5. Винт ГОСТ 1491-80
											1	1	4	16	
0401-0101						60			4,11		0401-0101/001	0401-0101/002	0401-0101/003	0401-0101/003	Количество выталкивателей и их размеры по ГОСТ 16248-70 из комплекта с 0401-0301 по 0401-0458 по ГОСТ 16248-70
0401-0102						80		140	4,20				0401-0102/003	0401-0102/003	
0401-0103						100			4,25				0401-0103/003	0401-0103/003	
0401-0104						125			4,34				0401-0104/003	0401-0104/003	
0401-0105						160			4,46				0401-0105/003	0401-0105/003	
0401-0106						200	12	180	4,60				0401-0106/003	0401-0106/003	
0401-0107						60			5,08				0401-0107/003	0401-0107/003	
0401-0108						80			5,15				0401-0108/003	0401-0108/003	
0401-0109						100		180	5,22		0401-0107/001	0401-0107/002	0401-0109/003	0401-0109/003	
0401-0110						125			5,31				0401-0104/003	0401-0104/003	
0401-0111						160			5,43				0401-0105/003	0401-0105/003	
0401-0112						200			5,57				0401-0106/003	0401-0106/003	
0401-0113						80			8,30				0401-0107/003	0401-0107/003	
0401-0114						100			8,40				0401-0108/003	0401-0108/003	
0401-0115						125			8,50		0401-0113/001	0401-0113/002	0401-0109/003	0401-0109/003	
0401-0116						160	14	225	8,70				0401-0110/003	0401-0110/003	
0401-0117						200			8,80				0401-0111/003	0401-0111/003	
0401-0118						250			9,12				0401-0112/003	0401-0112/003	
0401-0119						280		225	9,88		0401-0119/001	0401-0119/002	0401-0107/003	0401-0107/003	

Количество выталкивателей и их размеры подбираются из комплекта с 0401-0301 по 0401-0488 по ГОСТ 16248-70

M16X10-58,05

M18X20-58,05

Продолжение табл. 1

Размеры в мм

Обозначение присоединения	L	B	l	b	H	A (присоединения) H/2 (H/2)	A	A ₃	Масса, кг	Дет. 1. Плита вы- тажников	Дет. 2. Плита основная	Дет. 3. Контр- толкатель	Дет. 4. Вытажатель ГОСТ 16246-70	Дет. 5. Вент ГОСТ 1691-80	Примечание					
																Количество				
																1	1	4	16	
Обозначение деталей																				
0401-0120	320				100	14	225	225	9,98	0401-0119/001	0401-0119/002	0401-0108/003			Количество вытажников и их размеры подбираются из комплекта с 0401-0301 по ГОСТ 16246-70					
0401-0121					125			10,10				0401-0109/003								
0401-0122			250	250	160			10,20				0401-0110/003								
0401-0123					200			10,40				0401-0111/003								
0401-0124					250			10,70				0401-0112/003								
0401-0125					100			16,03				0401-0113/003								
0401-0126					125			16,20				0401-0114/003								
0401-0127			320		160		230	16,40		0401-0125/001	0401-0125/002	0401-0115/003								
0401-0128				260	200			16,60				0401-0116/003								
0401-0129					250			16,97				0401-0117/003								
0401-0130	400		340		320	16	310	17,40				0401-0118/003								
0401-0131					100			22,03				0401-0119/003								
0401-0132					125			22,20				0401-0114/003								
0401-0133				340	160		310	22,40		0401-0131/001	0401-0131/002	0401-0115/003								
0401-0134					200			22,60				0401-0116/003								
0401-0135			400		250			22,97				0401-0117/003								
0401-0136					320			23,40				0401-0118/003								
0401-0137	500		430	330	100	18	400	35,70		0401-0137/001	0401-0137/002	0401-0119/003								
0401-0138					125			35,87				0401-0120/003								

Количество выталкивателей и их размеры подгоняются на соответствие с 0401-0301 по ГОСТ 16246-70

M18X1,0,58,95

M10X1,5,58,05

M12X1,2,58,95

Продолжение табл. 1
Размеры в мм

Обозначение при- способ- лений	Применяемость					L	B	l	b	H	d (по ГОСТ 16247-70)	A	Масса, кг	Обозначение деталей				Количество	Дет. 2. Плита опорная	Дет. 3. Контр- толкатель	Дет. 4. Выталкиватель ГОСТ 16247-70	Дет. 5. Винт ГОСТ 1491-80		
	1	2	3	4	5									1	2	3	4						1	2
0401-0139						160					18		35,15	0401-0137/001	0401-0137/002	0401-0121/003								
0401-0140						200							36,50			0401-0122/003								
0401-0141						250						300	36,85			0401-0123/003								
0401-0142						370							37,40			0401-0124/003								
0401-0143						400							37,50			0401-0125/003								
0401-0144						100					18	400	45,08			0401-0119/003								
0401-0145						125							46,16			0401-0120/003								
0401-0146						160							46,43			0401-0121/003								
0401-0147						200						400	46,75	0401-0114/001	0401-0114/002	0401-0122/003								
0401-0148						250							47,15			0401-0123/003								
0401-0149						320							47,71			0401-0124/003								
0401-0150						400							47,84			0401-0125/003								
0401-0151						125							51,53			0401-0126/003								
0401-0152						160							52,38			0401-0127/003								
0401-0153						200							52,60			0401-0128/003								
0401-0154						250					20	400	53,16	0401-0151/001	0401-0151/002	0401-0129/003								
0401-0155						320							53,94			0401-0130/003								
0401-0156						400							54,50			0401-0131/003								
0401-0157						500						400	58,90	0401-0157/001	0401-0157/002	0401-0126/003								

М12×31,58.03

М16×35,58.03

Количество выталкивателей и их размеры подбираются
по количеству с 0401-0301 по 0401-0438 по ГОСТ 16246-70

Количество выталкивателей и их размеры определяются
из комплекта с 0401-0301 по ГОСТ 16247-70

M12×32,58.05

M10×35,58.05

Размеры в мм

Обозначение присоединения	Примечание	L			B l b			H	d (прот. откл. по H12/b12)	A	A ₁	Масса, кг	Дет. 1. Плита вы- тачиваемой					Дет. 2. Плита осевая	Дет. 3 Контр- толстая	Дет. 4. Вытачиваемый ГОСТ 16246-70	Дет. 5. Внут. ГОСТ 1491 8.			
		L	B	l	b	Количество																		
						1	1						1	4	16									
Обозначение деталей													Количество деталей											
0401-0158						160			69,30				0401-0157/001	0401-0157/002		0101-0127/003	Количество выточивателей и их размеры по ГОСТ 16246-70 из комплекта с 0401-001 по 0401-048 по ГОСТ 16246-70							
0401-0159						200			69,60							0401-0128/003								
0401-0160		630			530	250	20	490	490	70,16						0401-0129/003								
0401-0161						380			70,84							0401-0130/003								
0401-0162						400			71,60							0401-0131/003								
0401-0163						125			108,70							0401-0132/003								
0401-0164						160			109,20							0401-0133/003								
0401-0165						200			109,80				0401-0163/001	0401-0163/002		0401-0134/003								
0401-0166					150	250		400	400	110,60						0401-0135/003								
0401-0167						330			111,70				0401-0161/001	0401-0161/002		0401-0136/003								
0401-0168						400			112,80							0401-0137/003								
0401-0169						500			114,40							0401-0138/003								
0401-0170		800			680	500	25	630	630	144,70						0401-0139/003								
0401-0171						125			145,30							0401-0140/003								
0401-0172						160			145,90				0401-0170/001	0401-0170/002		0401-0134/003								
0401-0173						200			146,60							0401-0135/003								
0401-0174					680	250			147,70							0401-0136/003								
0401-0175						320			148,90							0401-0137/003								
0401-0176						400			150,50							0401-0138/003								

Количество изготавливаемых и их размеры по ГОСТ 16245-70

из комплекта с 0401-001 по 0401-0458 по ГОСТ 16245-70

N 16 × 35,58.05

Продолжение табл. 1

Размеры в мм

Обозначение приспособления	Плоскостность	L	B	l	b	H	d (предел откл. по Н12/б12)	A	A ₁	Масса, кг	Дет. 1. Плита выталкивателя				Дет. 2. Плита опорная				Дет. 3. Конфигурация токарная				Дет. 4. Выталкиватель Вент ГОСТ 16246—70			
											Количество				Количество				Количество				Количество			
											1	1	1	1	1	1	1	1	1	1	1	1	1	1	1	1
0401-0177	—	—	—	—	—	160	—	—	180,10	—	0401-0139/003	—	—	—	—	—	—	—	—	—	—	—	—	—	—	—
0401-0178	—	—	—	—	—	200	—	—	180,70	—	0401-0140/003	—	—	—	—	—	—	—	—	—	—	—	—	—	—	—
0401-0179	—	—	—	—	—	250	—	—	181,90	—	0401-0141/003	—	—	—	—	—	—	—	—	—	—	—	—	—	—	—
0401-0180	—	—	—	—	—	320	—	—	182,40	—	0401-0142/003	—	—	—	—	—	—	—	—	—	—	—	—	—	—	—
0401-0181	—	—	—	—	—	400	—	—	185,60	—	0401-0143/003	—	—	—	—	—	—	—	—	—	—	—	—	—	—	—
0401-0182	—	—	—	—	—	500	—	—	188,20	—	0401-0144/003	—	—	—	—	—	—	—	—	—	—	—	—	—	—	—
0401-0183	—	—	—	—	—	160	—	—	233,80	—	0401-0138/003	—	—	—	—	—	—	—	—	—	—	—	—	—	—	—
0401-0184	—	—	—	—	—	200	—	—	234,40	—	0401-0140/003	—	—	—	—	—	—	—	—	—	—	—	—	—	—	—
0401-0185	—	—	—	—	—	250	—	—	235,60	—	0401-0141/003	—	—	—	—	—	—	—	—	—	—	—	—	—	—	—
0401-0186	—	—	—	—	—	320	—	—	237,10	—	0401-0142/003	—	—	—	—	—	—	—	—	—	—	—	—	—	—	—
0401-0187	—	—	—	—	—	400	—	—	239,50	—	0401-0143/003	—	—	—	—	—	—	—	—	—	—	—	—	—	—	—
0401-0188	—	—	—	—	—	500	—	—	241,90	—	0401-0144/003	—	—	—	—	—	—	—	—	—	—	—	—	—	—	—

М200×40.58.05

Количество выталкивателей и их размеры
подбирается из комплекта с 0401-0301 по
0401-0458 по ГОСТ 16246—70

Пример условного обозначения приспособления для выталкивания
 $l=200$ мм; $b=160$ мм и $H=60$ мм: ОТИВКО

Приспособление 0401-0101 ГОСТ 16247—70

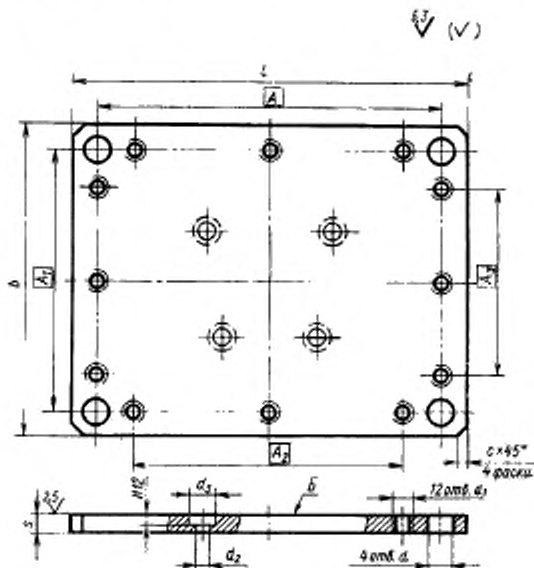
(Измененная редакция, Изм. № 1).

1.2. Технические требования — по ГОСТ 16262—70.

1.3. Маркировать: обозначение и товарный знак предприятия-изготовителя.

2. КОНСТРУКЦИЯ И РАЗМЕРЫ ПЛИТЫ ВЫТАЛКИВАТЕЛЕЙ [деталь 1]

2.1. Конструкция и размеры плиты выталкивателей должны соответствовать указанным на черт. 2 и в табл. 2.



Черт. 2

Таблица 2

Размеры в мм

Обозначение плиты	<i>l</i>	<i>b</i>	<i>c</i>	<i>d</i> (прес. откл. по Н(12))	<i>d₁</i>	<i>A</i>	<i>A₁</i>	<i>A₂</i>	<i>A₃</i>	<i>c</i>	Масса, кг
0401-0101/001	200	160	8	12	M6	180	140	150	110	8	1,94
0401-0107/001		200					180		150		2,43
0401-0113/001	250	210	10	14	M8	225	185	190			4,00
0401-0119/001		250					225		190		4,78
0401-0125/001	340	260	12	16	M10	310	230	260	180	10	7,80
0401-0131/001		340					310		260		10,70
0401-0137/001	430	330	16	18	M12	400	300	350	250		17,40
0401-0144/001		430					400		350		22,80
0401-0151/001	530	400	16	20		490	360	420	290	16	24,30
0401-0157/001		530			M16		490		420		32,80
0401-0163/001	680	510	20	25		630	460	540	350		53,35
0401-0170/001		680					630		540		71,40
0101-0177/001	860	680	20	32	M20	800	600	700	500	25	87,60
0401-0183/001		860					800		700		114,50

Пример условного обозначения плиты выталкивателей $l=200$ мм; $b=160$ мм:

Плита выталкивателей 0401-0101/001 ГОСТ 16247-70

2.2. Материал: сталь марки 45 по ГОСТ 1050—74.

2.3. Неуказанные предельные отклонения размеров: отверстий — $H 14$, валов — $h 14$, остальных — $\pm \frac{IT15}{2}$.

(Измененная редакция, Изм. № 1).

2.4. Смещение осей отверстий от номинального расположения не более 0,3 мм (допуск зависимый).

2.5. Неплоскостность поверхности B не более 0,2 мм.

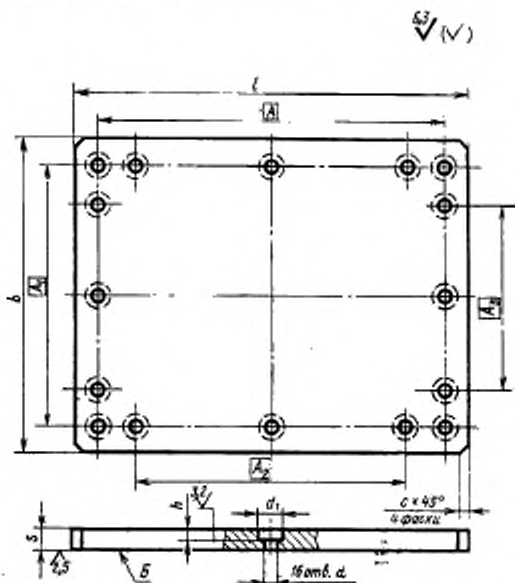
2.6. Количество отверстий для установки выталкивателей, показанных на черт. 2 условно, а также расположение отверстий определяется конструктивно.

2.7. Резьба — метрическая с углом профиля 60° . Поле допуска $7H$ — по ГОСТ 16093—81.

(Введен дополнительно, Изм. № 1).

3. КОНСТРУКЦИЯ И РАЗМЕРЫ ОПОРНОЙ ПЛИТЫ (деталь 2)

3.1. Конструкция и размеры опорной плиты должны соответствовать указанным на черт. 3 и в табл. 3.



Черт. 3

Таблица 3

Размеры в мм

Обозначение плиты	l	b	s	d	d ₁	h	A	A ₁	A ₂	A ₃	c	Масса, кг
0401-0101/002	200	160	8	7	12	4	180	140	150	110	8	1,92
0401-0107/002		200						180		150		2,40
0401-0113/002	250	210	10	10	15	5	225	185	190	190		3,80
0401-0119/002		250						225		190	10	4,56
0401-0125/002	340	260	12	12	18	6	310	230	260	180		7,60
0401-0131/002		340						310		260		10,50
0401-0137/002	430	330	16	15	20	7	400	300	350	250	16	17,10
0401-0144/002		430						400		350		22,40
0401-0151/002	530	400					490	360	420	290		24,00
0401-0157/002		530		19	28	9		490		420	25	32,00
0401-0163/002	680	510	20				630	460	540	350		52,70
0401-0170/002		680						630		540		70,67
0401-0177/002	860	660		24	34	11	800	600	700	500	25	86,70
0401-0183/002		860						800		700		113,50

Пример условного обозначения опорной плиты $l=200$ мм; $b=160$ мм:

Плита опорная 0401-0101/002 ГОСТ 16247—70

3.2. Материал: сталь марки 45 по ГОСТ 1050—74.

3.3. Неуказанные предельные отклонения размеров: отверстий — $H 14$, валов — $h 14$, остальных — $\pm \frac{IT15}{2}$.

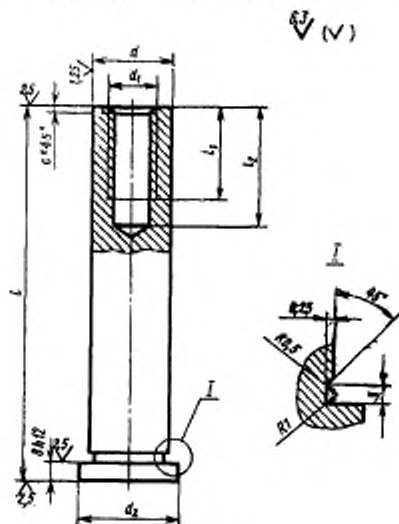
(Измененная редакция, Изм. № 1).

3.4. Смещение осей отверстий от номинального расположения не более 0,3 мм (допуск зависимый).

3.5. Неплоскостность поверхности B не более 0,2 мм.

4. КОНСТРУКЦИЯ И РАЗМЕРЫ КОНТРОЛКАТЕЛЯ [деталь 3]

4.1. Конструкция и размеры контролкаталя должны соответствовать указанным на черт. 4 и в табл. 4.



Черт. 4

Таблица 4

Размеры в мм

Обозначение контроля	d (пред. откл. по 612)	d ₁	d ₂	t (пред. откл. по 68)	l ₁	l ₂	c	Масса, кг
0401-0101/003	12	M6	18	52	16	20	1,0	0,048
0401-0102/003				72				0,065
0401-0103/003				92				0,082
0401-0104/003				117				0,105
0401-0105/003				152				0,136
0401-0106/003				192				0,171
0401-0107/003	14	M8	20	70	20	25		0,081
0401-0108/003				90				0,105
0401-0109/003				115				0,135
0401-0110/003				150				0,177
0401-0111/003				190				0,225
0401-0112/003				240				0,285
0401-0113/003	16	M10	22	88	25	30	1,6	0,128
0401-0114/003				113				0,167
0401-0115/003				148				0,222
0401-0116/003				188				0,280
0401-0117/003				238				0,363
0401-0118/003				308				0,473
0401-0119/003	18	M12	25	84	32	36		0,151
0401-0120/003				109				0,195
0401-0121/003				144				0,264
0401-0122/003				184				0,344
0401-0123/003				234				0,442
0401-0124/003				304				0,582
0401-0125/003	20	M16	28	324	35	42	2,0	0,616
0401-0126/003				109				0,214
0401-0127/003				144				0,301
0401-0128/003				184				0,397

Размеры в мм

Обозначение контролкателей	d (пред. откл. по 512)	d_1	d_2	l (пред. откл. по 48)	l_1	l_2	c	Масса, кг
0401-0129/003	20	M16	28	274	35	42	2,0	0,520
0401-0130/003				304				0,692
0401-0131/003				381				0,880
0401-0132/003				105				0,349
0401-0133/003	25	M16	32	140	35	42	2,0	0,482
0401-0134/003				180				0,636
0401-0135/003				230				0,828
0401-0136/003				300				1,095
0401-0137/003				380				1,390
0401-0138/003				480				1,780
0401-0139/003				140				0,887
0401-0140/003	32	M20	40	180	40	50	2,5	1,027
0401-0141/003				230				1,340
0401-0142/003				300				1,700
0401-0143/003				380				2,250
0401-0144/003				480				2,900

Пример условного обозначения контролкателя
 $d=12$ мм; $l=52$ мм:

Контролкатель 0401-0101/003 ГОСТ 16247—70

(Изменения редакция, Изм. № 1).

4.2. Материал: сталь марки У8А по ГОСТ 1435—74.

4.3. HRC—45... 50.

4.4. Неуказанные предельные отклонения размеров: отверстий — H 14, валов — h 14, остальных — $\pm \frac{IT15}{2}$.

(Изменения редакция, Изм. № 1).

4.5. Резьба — метрическая с углом профиля 60°. Поле допуска 7 H — по ГОСТ 16093—81.

(Введен дополнительно, Изм. № 1).