

**ВКЛАДЫШИ ДЕРЕВЯННЫЕ СМЕННЫЕ
ДЛИНОЙ ОТ 1006 ДО 1206 мм,
ШИРИНОЙ ОТ 806 ДО 1006 мм
ДЛЯ МОДЕЛЬНЫХ ПЛИТ**

КОНСТРУКЦИЯ И РАЗМЕРЫ

Издание официальное

МЕЖГОСУДАРСТВЕННЫЙ СТАНДАРТ

ВКЛАДЫШИ ДЕРЕВЯННЫЕ СМЕННЫЕ ДЛИНОЙ
ОТ 1006 ДО 1206 мм, ШИРИНОЙ ОТ 806 ДО 1006 мм
ДЛЯ МОДЕЛЬНЫХ ПЛИТГОСТ
20169—74

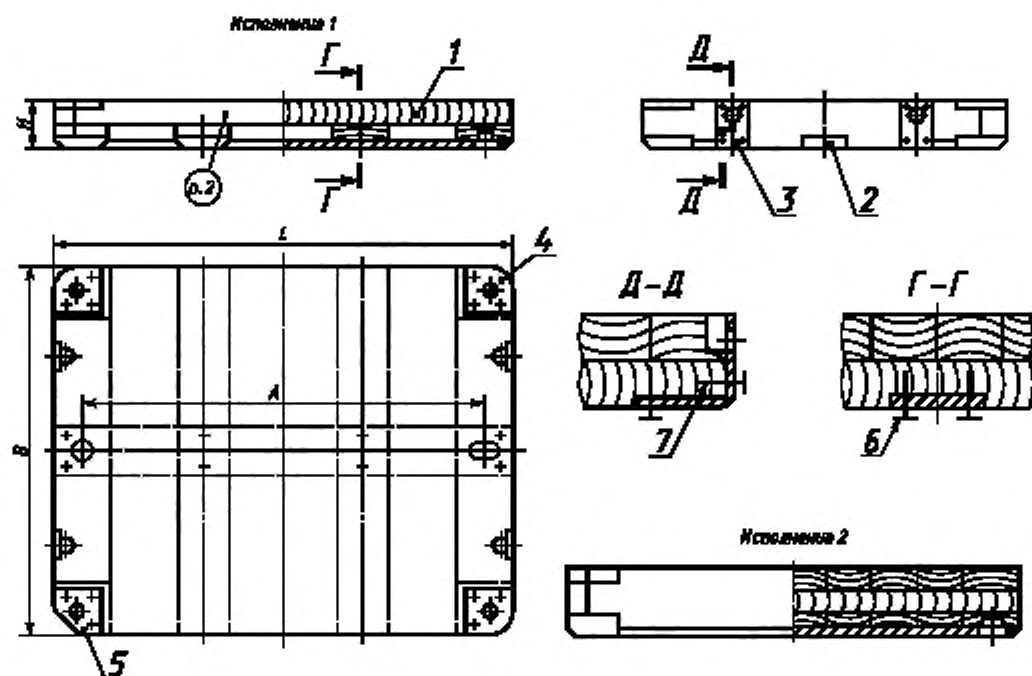
Конструкция и размеры

Changeable wooden inserts by length from 1006 to 1206 mm, width from
806 to 1006 mm for pattern plates. Design and dimensions

ОКСТУ 3969

Дата введения 01.07.75

1. Конструкция и размеры вкладышей должны соответствовать указанным на черт. 1 и в табл. 1.



Черт. 1

Издание официальное

Перепечатка воспрещена



© Издательство стандартов, 1974
© ИПК Издательство стандартов, 2000

Таблица 1

Размеры в мм

| Обозначение вкладыша | Исполне- ние | Применя- емость | <i>L</i> | <i>B</i> | <i>H</i> | <i>A</i> (пред. откл. ±0,5) | Масса, кг, не более | Поз. 1. Плита Кол. 1 | Поз. 2. Пластина фиксирующая по ГОСТ 20173 Кол. 1 |
|-------------------------|-----------------|--------------------|----------|----------|----------|--------------------------------------|---------------------------|-------------------------|--|
| | | | | | | | | Обозначения | |
| 0280-3045 | 1 | | 1006 | 806 | 100 | 900 | 38,8 | 0280-3045/001 | 0298-1105 |
| 0280-3046 | 2 | | | | 48,6 | | 0280-3046/001 | | |
| 0280-3047 | | | | | 68,7 | | 0280-3047/001 | | |
| 0280-3048 | | | | | 88,8 | | 0280-3048/001 | | |
| 0280-3049 | | | | | 108,9 | | 0280-3049/001 | | |
| 0280-3050 | | | | | 129,0 | | 0280-3050/001 | | |
| 0280-2991 | 1 | | 1206 | 1006 | 100 | 1100 | 44,0 | 0280-2991/001 | 0298-1092 |
| 0280-2992 | 2 | | | | 64,5 | | 0280-2992/001 | | |
| 0280-2993 | | | | | 96,5 | | 0280-2993/001 | | |
| 0280-2994 | | | | | 128,5 | | 0280-2994/001 | | |
| 0280-2995 | | | | | 160,5 | | 0280-2995/001 | | |

Продолжение

| Обозначение вкладыша | Поз. 3. Пластина подъема по ГОСТ 20174 Кол. 4 | Поз. 4. Пластина опорная по ГОСТ 20175 Кол. 3 | Поз. 5. Пластина опорная по ГОСТ 20175 Кол. 1 | Поз. 6. Шуруп по ГОСТ 1145 | | Поз. 7. Шуруп по ГОСТ 1145 | |
|-------------------------|---|---|---|-------------------------------|------------|-------------------------------|------------|
| | Обозначение | | | | Количество | Обозначение | Количество |
| 0280-3045 | 0298-1063 | 0298-1081 | 0298-1083 | 1—5×35.016 | 40 | 1—8×50.016 | — |
| 0280-3046 | | | | | 56 | | — |
| 0280-3047 | 44 | | | | | | |
| 0280-3048 | 20 | | | | 52 | | |
| 0280-3049 | | | | | 60 | | |
| 0280-3050 | | | | | — | | |
| 0280-2991 | 0298-1063 | | | | 42 | | — |
| 0280-2992 | | | | | | | 58 |
| 0280-2993 | 44 | | | | | | |
| 0280-2994 | 0298-1071 | | | | 22 | | 52 |
| 0280-2995 | | | | | | | 52 |

Пример условного обозначения вкладыша размерами $L = 1006$ мм, $H = 100$ мм, исполнения 1:

Вкладыш 0280-3045 ГОСТ 20169—74

(Измененная редакция, Изм. № 1).

2. Маркировать: обозначение вкладыша и товарный знак предприятия-изготовителя.

3. Конструкция и размеры плит (поз. 1) должны соответствовать указанным на черт. 2, 3 и в табл. 2.

Таблица 2

Размеры в мм

| Обозначение плиты | Испол- нение | L | B | H | A | A_1 | A_2 | A_3 | A_4 | l | Коли- чество шпон, шт. | Масса, кг, не более |
|----------------------|-----------------|------|------|-----|------|-------|-------|-------|-------|-------|---------------------------------|---------------------------|
| 0280-3045/001 | 1 | 1006 | 806 | 100 | 900 | 930 | 730 | 400 | 350 | 25 | 4 | 30,2 |
| 0280-3046/001 | 2 | | | 150 | | | | | — | | 55 | — |
| 0280-3047/001 | | | | 200 | | | | | | 60,1 | | |
| 0280-3048/001 | | | | 250 | | | | | | 80,2 | | |
| 0280-3049/001 | | | | 300 | | | | | | 100,3 | | |
| 0280-3050/001 | | | | 350 | | | | | | 120,4 | | |
| 0280-2991/001 | 1 | 1206 | 1006 | 100 | 1100 | 1130 | 930 | 600 | 600 | 25 | 5 | 33,8 |
| 0280-2992/001 | 2 | | | 150 | | | | | — | | 55 | — |
| 0280-2993/001 | | | | 200 | | | | | | 85,9 | | |
| 0280-2994/001 | | | | 250 | | | | | | 117,5 | | |
| 0280-2995/001 | | | | 300 | | | | | | 149,0 | | |

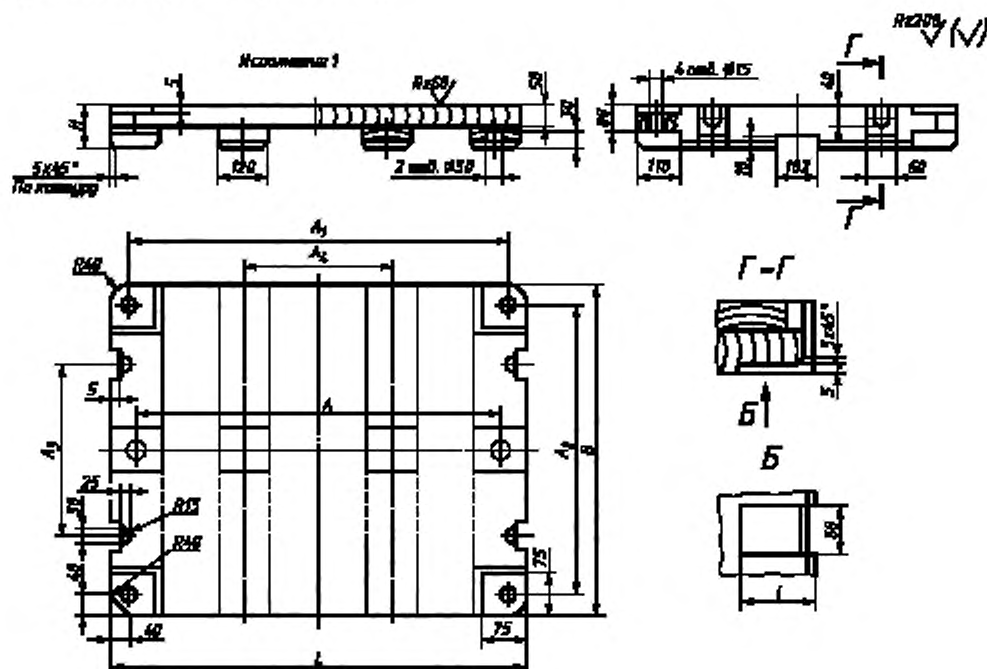
Пример условного обозначения плиты размерами $L = 1006$ мм, $H = 100$ мм, исполнения 1:

Плита 0280-3045/001 ГОСТ 20169—74

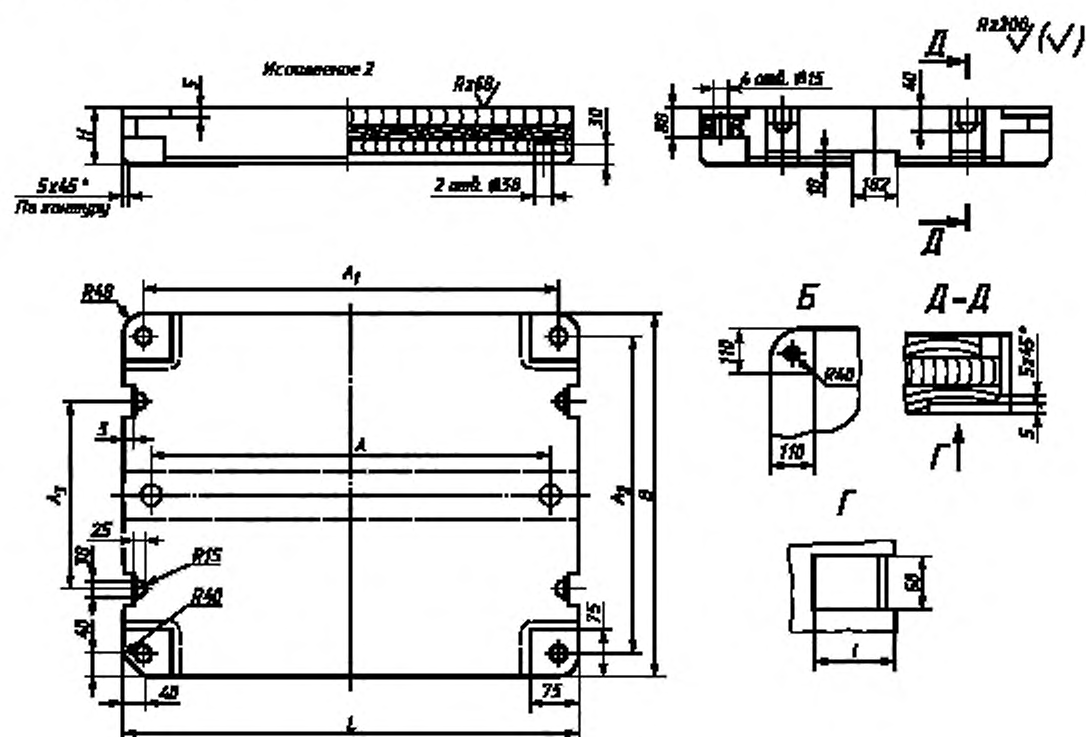
(Измененная редакция, Изм. № 1).

4. Технические условия — по ГОСТ 20131.

(Измененная редакция, Изм. № 2).



Черт. 2



Черт. 3

ИНФОРМАЦИОННЫЕ ДАННЫЕ

- 1. РАЗРАБОТАН И ВНЕСЕН** Министерством станкостроительной и инструментальной промышленности СССР

РАЗРАБОТЧИКИ

М.Ф. Калинина, руководитель темы; **Л.И. Круглова**

- 2. УТВЕРЖДЕН И ВВЕДЕН В ДЕЙСТВИЕ** Постановлением Государственного комитета СССР по стандартам от 27.08.74 № 2067

- 3. ВЗАМЕН** МН 1904—61

- 4. ССЫЛОЧНЫЕ НОРМАТИВНО-ТЕХНИЧЕСКИЕ ДОКУМЕНТЫ**

| Обозначение НТД, на который дана ссылка | Номер пункта |
|---|--------------|
| ГОСТ 1145—80 | 1 |
| ГОСТ 20131—80 | 4 |
| ГОСТ 20173—74 | 1 |
| ГОСТ 20174—74 | 1 |
| ГОСТ 20175—74 | 1 |

- 5. Ограничение срока действия снято** Постановлением Госстандарта от 09.02.88 № 515

- 6. ИЗДАНИЕ** (ноябрь 2000 г.) с Изменениями № 1, 2, утвержденными в феврале 1982 г., декабре 1987 г. (ИУС 5—82, 3—88)

Редактор *В.Н. Копысова*
Технический редактор *Н.С. Гришанова*
Корректор *М.И. Першина*
Компьютерная верстка *С.В. Рябовой*

Изд. лиц. № 02354 от 14.07.2000. Сдано в набор 18.10.2000. Подписано в печать 06.12.2000. Усл.печ.л. 0,93. Уч.-изд.л. 0,53.
Тираж 126 экз. С 6420. Зак. 1117.

ИПК Издательство стандартов, 107076, Москва, Колодезный пер., 14.
Набрано в Издательстве на ПЭВМ
Филиал ИПК Издательство стандартов – тип. "Московский печатник", 103062, Москва, Лялин пер., 6.
Плр № 080102