

**ПЛИТЫ МОДЕЛЬНЫЕ СТАЛЬНЫЕ ДЛЯ ОПОК РАЗМЕРАМИ В СВЕТУ
2500×2000 мм НА ФОРМОВОЧНЫЕ ЛИТЕЙНЫЕ МАШИНЫ
С ПОВОРОТОМ ПОЛУФОРМЫ БЕЗ ДОПРЕССОВКИ**

Конструкция и размеры

Steel pattern plates for moulding boxes having inside dimensions 2500×2000 mm
for moulding foundry machines with turn of half mould without squeezing.
Design and dimensions

**ГОСТ
20121—74**

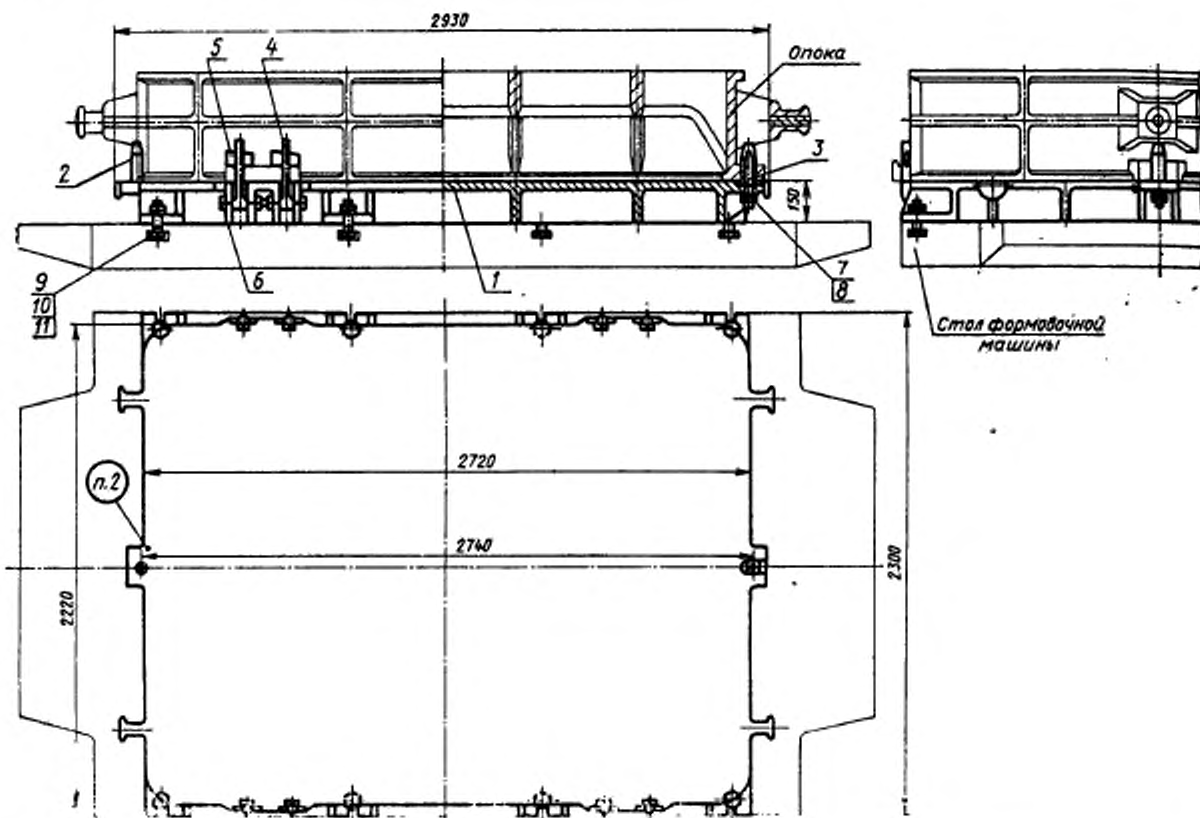
Взамен
МН 3277—62

Постановлением Государственного комитета стандартов Совета Министров СССР от 21 августа 1974 г. № 2023 срок
действия установлен

с 01.01 1976 г.
до 01.01 1981 г.

Несоблюдение стандарта преследуется по закону

1. Конструкция и размеры модельных плит должны соответствовать указанным на черт. 1.



Теоретическая масса — 1460 кг

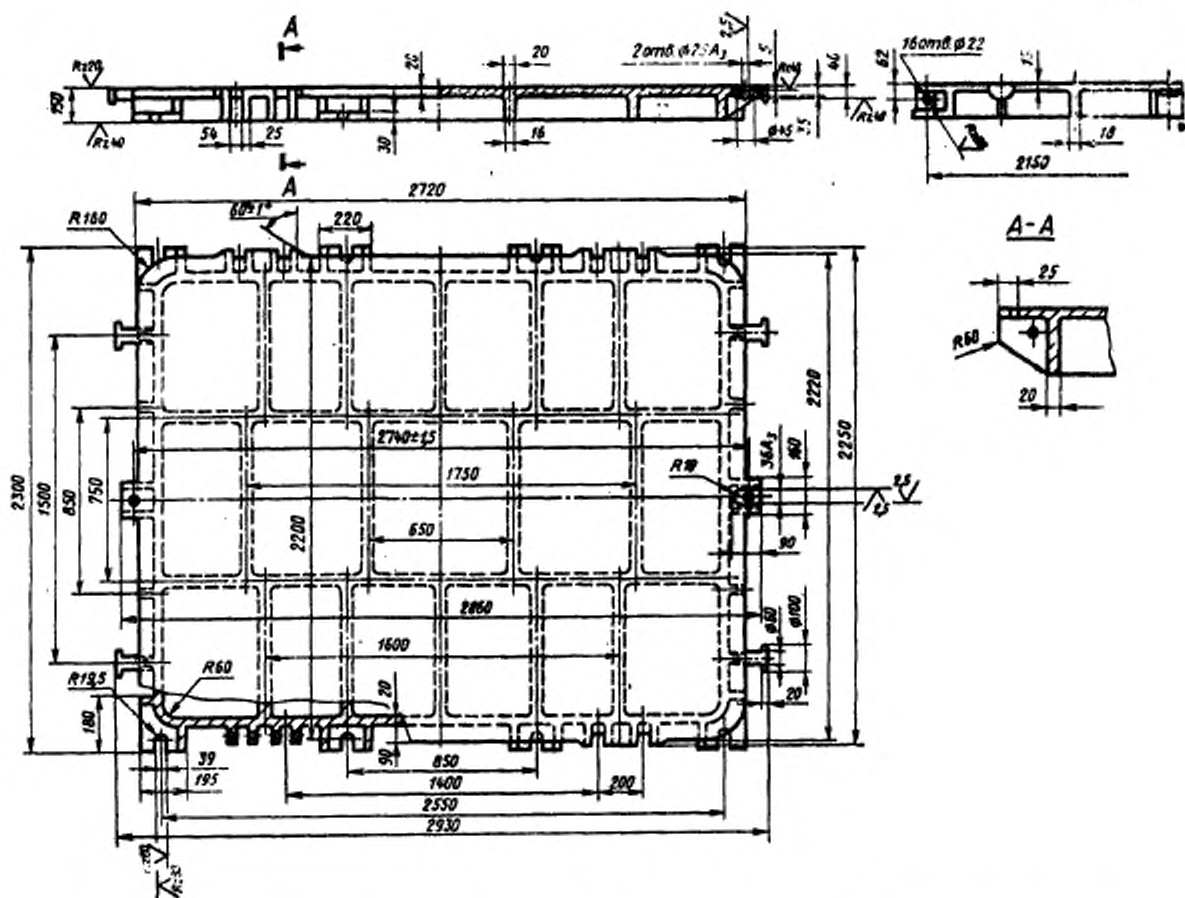
1—плита 0280-2041/001 (кол. 1); 2—штырь центрирующий 0290-2506 по ГОСТ 20122—74 (кол. 1); 3—штырь направляющий 0290-2558 по ГОСТ 20123—74 (кол. 1); 4—штырь откидной 0290-2032 по ГОСТ 20128—74 (кол. 8); 5—клипс крепежный 0292-0614 по ГОСТ 19991—74 (кол. 8); 6—болт М20×130.66.05 по ГОСТ 7808—70 (кол. 8); 7—шайба 20.65Г.05 по ГОСТ 6402—70 (кол. 2); 8—гайка М20.6.05 по ГОСТ 5927—70 (кол. 10); 9—гайка М36.6.05 по ГОСТ 5927—70 (кол. 8); 10—болт М36×110.66.05 по ГОСТ 7808—70 (кол. 8); 11—шайба 36.65Г.05 по ГОСТ 6402—70 (кол. 8).

Черт. 1

Условное обозначение модельной плиты:

Плита модельная 0280-2041 ГОСТ 20121—74

2. Маркировать: обозначение модельной плиты и товарный знак предприятия-изготовителя.
3. Конструкция и размеры плит (поз. 1) должны соответствовать указанным на черт. 2.



Теоретическая масса — 1438 кг

Черт. 2

Условное обозначение плиты:

Плита 0280-2041/001 ГОСТ 20121—74

4. Неуказанные радиусы 8—10 мм.

5. Технические требования — по ГОСТ 20131—74.

Наименование № 1 ГОСТ 20121—74 Плиты модельные стальные для опок размера-
ми в свету 2500×2000 мм на формовочные литейные машины с поворотом по-
луформы без допрессовки. Конструкция и размеры

Постановлением Государственного комитета СССР по стандартам от 02.06.81
№ 2772 срок введения установлен

с 01.10.81

Пункт 1. Чертеж 1. Подписуочная подпись. Заменить обозначение болта
(поз. 10): М36×110.66.05 по ГОСТ 7808—70 на 7002—2661 по ГОСТ 13152—67.

(Продолжение см. стр. 114)

(Продолжение изменения к ГОСТ 20121—74)

Пункты 1, 3. Чертежи 1, 2. Заменить слова: «Теоретическая масса» на «Масса, не более».

Пункт 3. Чертеж 2. Заменить обозначение: A_3 на Н8;

Пункт 5. Заменить ссылку: ГОСТ 20131—74 на ГОСТ 20131—80.

(ИУС № 8 1981 г.)