

**ВКЛАДЫШИ ДЕРЕВЯННЫЕ СМЕННЫЕ
ДЛИНОЙ ОТ 1006 ДО 2006 мм,
ШИРИНОЙ ОТ 806 ДО 1606 мм
ДЛЯ МОДЕЛЬНЫХ ПЛИТ**

КОНСТРУКЦИЯ И РАЗМЕРЫ

Издание официальное

МЕЖГОСУДАРСТВЕННЫЙ СТАНДАРТ

ВКЛАДЫШИ ДЕРЕВЯННЫЕ СМЕННЫЕ ДЛИНОЙ
ОТ 1006 ДО 2006 мм, ШИРИНОЙ ОТ 806 ДО 1606 мм
ДЛЯ МОДЕЛЬНЫХ ПЛИТ

Конструкция и размеры

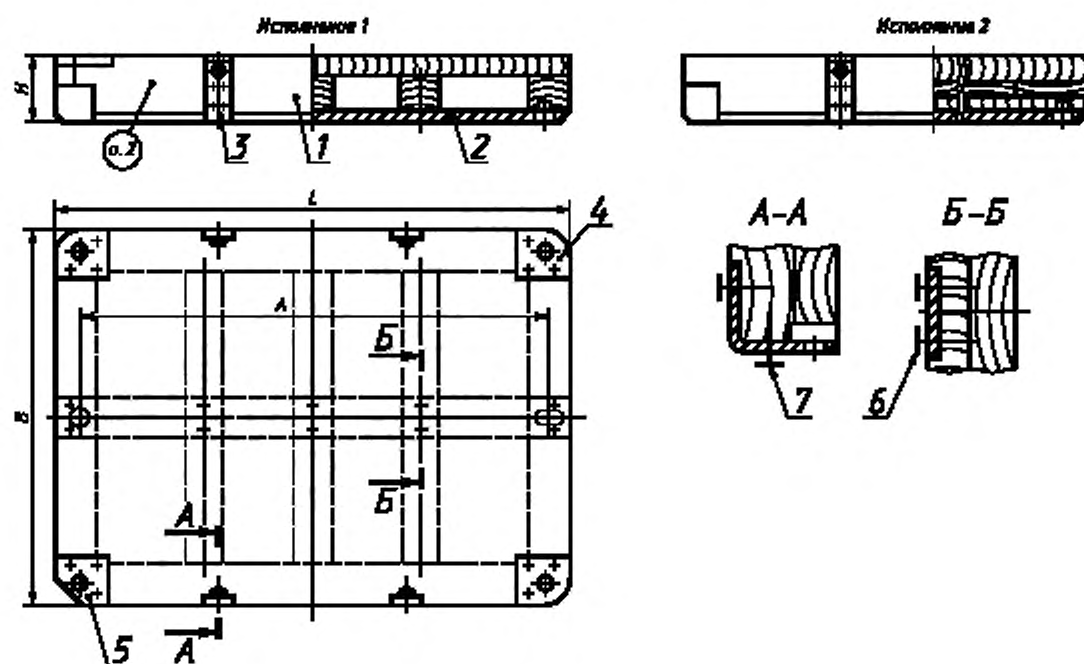
ГОСТ
20168—74

Changeable wooden inserts by length from 1006 to 2006 mm,
width from 806 to 1606 mm for pattern plates. Design and dimensions

ОКСТУ 3969

Дата введения 01.07.75

1. Конструкция и размеры вкладышей должны соответствовать указанным на черт. 1 и в табл. 1.



Черт. 1

Издание официальное

★

Перепечатка воспрещена

© Издательство стандартов, 1974
© ИПК Издательство стандартов, 2000

Таблица 1

Размеры в мм

Обозначение вкладыша	Испол- нение	Приме- ня- емость	L	B	H	A		Масса, кг, не более	Поз. 1. Плита Кол. 1	Поз. 2. Пластина фиксирую- щая по ГОСТ 20173 Кол. 1
						Номин.	Пред. откл.		Обозначения	
0280-3071	1		1006	806	100	900	±0,5	38,8	0280-3071/001	0298-1105
0280-3072	2				150			48,6	0280-3072/001	
0280-3073					200			68,7	0280-3073/001	
0280-3074								88,8	0280-3074/001	
0280-3079	1		1606	1206	100	1500	±0,5	77,3	0280-3079/001	0298-1106
0280-3080	2				150			109,9	0280-3080/001	
0280-3081					200			158,5	0280-3081/001	
0280-3082					250			206,7	0280-3082/001	
0280-3083					300			255,0	0280-3083/001	
0280-3084								303,2	0280-3084/001	
0280-3085	1		2006	1606	150	1900	±1	138,0	0280-3085/001	0298-1107
0280-3086	2				200			257,15	0280-3086/001	
0280-3087					250			338,5	0280-3087/001	
0280-3088								419,4	0280-3088/001	
0280-3089					300			500,7	0280-3089/001	

Продолжение

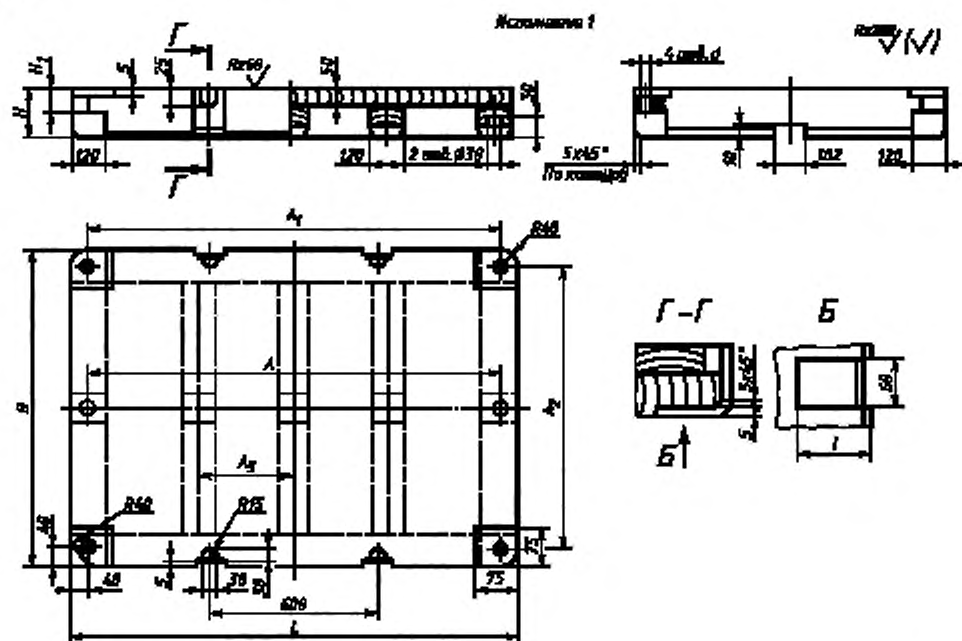
Обозначение вкладыша	Поз. 3. Пластина подъема по ГОСТ 20174 Кол. 4	Поз. 4. Пластина опорная по ГОСТ 20175 Кол. 3	Поз. 5. Пластина опорная по ГОСТ 20175 Кол. 1	Поз. 6. Шуруп по ГОСТ 1145		Поз. 7. Шуруп по ГОСТ 1145	
	Обозначения			Количество	Обозначение	Количество	
0280-3071	0298-1063	0298-1081	0298-1083	1—5 × 35.016	1—8 × 50.016	—	
0280-3072						40	—
0280-3073						56	—
0280-3074	0298-1071	20	44				
0280-3079	0298-1082	0298-1084	42			—	
0280-3080			58			—	
0280-3081			0298-1066			44	
0280-3082			0298-1071			52	
0280-3083			0298-1074			60	
0280-3084			0298-1077			—	
0280-3085			0298-1066			60	—
0280-3086						24	44
0280-3087			0298-1071			52	
0280-3088			0298-1074			60	
0280-3089			0298-1077				

Пример условного обозначения вкладыша размерами $L = 1006$ мм, $H = 100$ мм, исполнения 1:

Вкладыш 0280-3071 ГОСТ 20168-74

(Измененная редакция, Изм. № 1).

3. Конструкция и размеры плит (поз. 1) должны соответствовать указанным на черт. 2, 3 и в табл. 2.

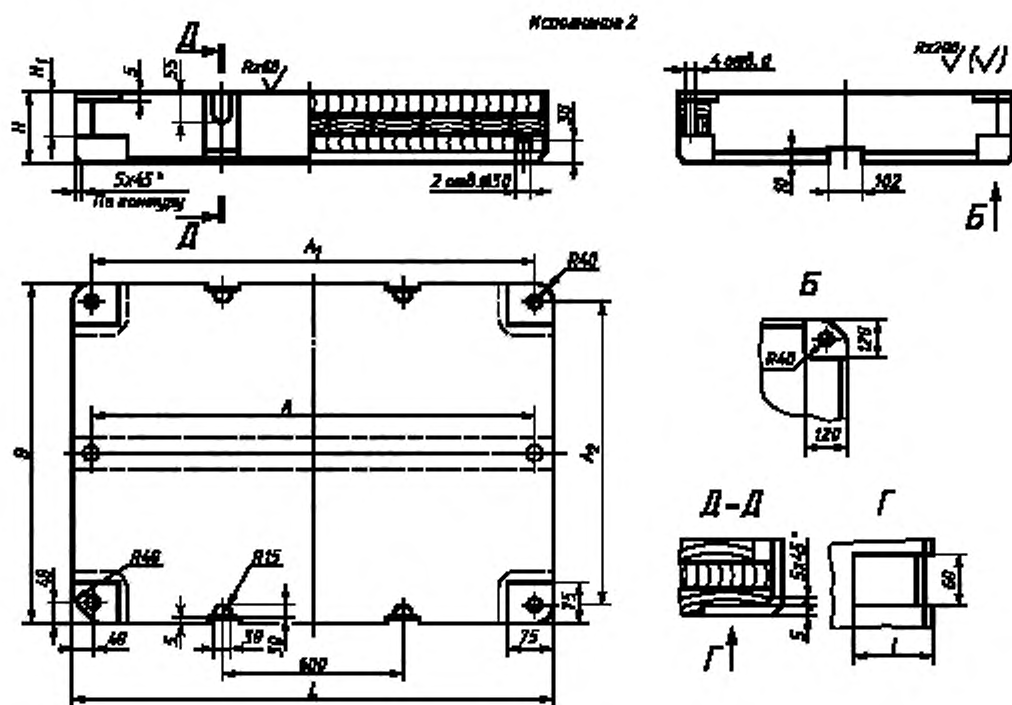


Черт. 2

Таблица 2

Размеры в мм

[illegible]



Пример условного обозначения плиты размерами $L = 1006$ мм, $H = 100$ мм, исполнения 1:

Плита 0280-3071/001 ГОСТ 20168—74

(Измененная редакция, Изм. № 1).

4. Технические условия — по ГОСТ 20131.

(Измененная редакция, Изм. № 2).

ИНФОРМАЦИОННЫЕ ДАННЫЕ

1. РАЗРАБОТАН И ВНЕСЕН Министерством станкостроительной и инструментальной промышленности СССР

РАЗРАБОТЧИКИ

М.Ф. Калинина, руководитель темы; Л.И. Круглова

2. УТВЕРЖДЕН И ВВЕДЕН В ДЕЙСТВИЕ Постановлением Государственного комитета СССР по стандартам от 27.08.74 № 2067

3. ВЗАМЕН МН 1905—61

4. ССЫЛОЧНЫЕ НОРМАТИВНО-ТЕХНИЧЕСКИЕ ДОКУМЕНТЫ

Обозначение НТД, на который дана ссылка	Номер пункта
ГОСТ 1145—80	1
ГОСТ 20131—80	4
ГОСТ 20173—74	1
ГОСТ 20174—74	1
ГОСТ 20175—74	1

5. Ограничение срока действия снято Постановлением Госстандарта от 09.02.88 № 515

6. ИЗДАНИЕ (ноябрь 2000 г.) с Изменениями № 1, 2, утвержденными в феврале 1982 г., декабре 1987 г. (ИУС 5—82, 3—88)

Редактор *В.Н. Копысова*
Технический редактор *Н.С. Гришанова*
Корректор *Н.А. Шнайдер*
Компьютерная верстка *С.В. Рябовой*

Изд. лиц. № 02354 от 14.07.2000. Сдано в набор 18.10.2000. Подписано в печать 06.12.2000. Усл.печ.л. 0,93. Уч.-изд.л. 0,60.
Тираж 116 экз. С 6423. Зак. 1115.

ИПК Издательство стандартов, 107076, Москва, Колодезный пер., 14.
Набрано в Издательстве на ПЭВМ
Филиал ИПК Издательство стандартов – тип. "Московский печатник", 103062, Москва, Лялин пер., 6.
Плр № 080102