

**ПЛИТЫ МОДЕЛЬНЫЕ СО СМЕННЫМИ
ДЕРЕВЯННЫМИ ВКЛАДЫШАМИ ДЛЯ
ОПОКИ РАЗМЕРАМИ В СВЕТУ 1000 × 800 мм
НА ФОРМОВОЧНЫЕ ЛИТЕЙНЫЕ
МАШИНЫ С ПОВОРОТОМ ПОЛУФОРМЫ
С ДОПРЕССОВКОЙ**

КОНСТРУКЦИЯ И РАЗМЕРЫ

Издание официальное

МЕЖГОСУДАРСТВЕННЫЙ СТАНДАРТ

**ПЛИТЫ МОДЕЛЬНЫЕ СО СМЕННЫМИ ДЕРЕВЯННЫМИ
ВКЛАДЫШАМИ ДЛЯ ОПОКИ РАЗМЕРАМИ В СВЕТУ
1000 × 800 мм НА ФОРМОВОЧНЫЕ ЛИТЕЙНЫЕ МАШИ-
НЫ С ПОВОРОТОМ ПОЛУФОРМЫ С ДОПРЕССОВКОЙ**

**ГОСТ
20159—74**

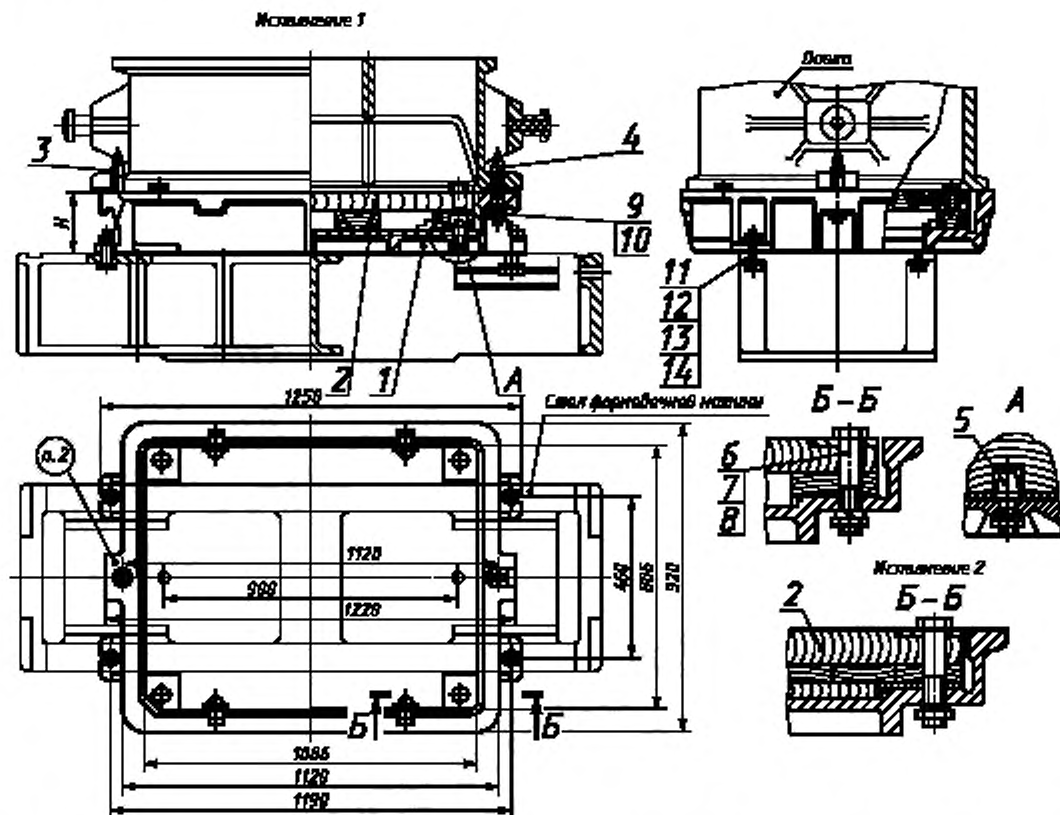
Конструкция и размеры

Pattern plates with changeable wooden inserts for moulding box having inside dimensions 1000 × 800 mm for moulding foundry machines with turn of half mould with squeezing. Design and dimensions

ОКСТУ 3969

Дата введения 01.07.75

1. Конструкция и размеры модельных плит должны соответствовать указанным на черт. 1 и в табл. 1.



J – рама по табл. 1; 2 – вкладыш по табл. 1; 3 – штырь центрирующий 0290-2504 по ГОСТ 20122 (кол. 1); 4 – штырь направляющий 0290-2554 по ГОСТ 20123 (кол. 1); 5 – штырь контрольный 0298-0122 по ГОСТ 20172 (кол. 2); 6 – болт М12–6gx120.66.05 по ГОСТ 7808 (кол. 4); 7 – шайба 12.65Г.05 по ГОСТ 6402 (кол. 6); 8 – гайка М12–6Н.6.05 по ГОСТ 5927 (кол. 6); 9 – гайка М16–6Н.6.05 по ГОСТ 5927 (кол. 2); 10 – шайба 16.65Г.05 по ГОСТ 6402 (кол. 2); 11 – болт М20–6gx75.66.05 по ГОСТ 7808 (кол. 4); 12 – гайка М20–6Н.6.05 по ГОСТ 5927 (кол. 4); 13 – шайба 20.65Г.05 по ГОСТ 6402 (кол. 4); 14 – шайба 20.02.05 по ГОСТ 11371 (кол. 4)

Черт. 1

Таблица 1

| Обозначение модельной плиты | Исполнение | Применяемость | H, мм | Масса, кг, не более | Поз. 1 Рама Кол. 1 | Поз. 2 Вкладыш по ГОСТ 20168 Кол. 1 |
|--------------------------------|------------|---------------|----------|------------------------|-----------------------|---|
| | | | | | Обозначения | |
| 0280-2781 | 1 | | 145 | 219 | 0280-2781/001 | 0280-3071 |
| 0280-2782 | 2 | | | 230 | | 0280-3072 |
| 0280-2783 | | | 195 | 277 | 0280-2783/001 | 0280-3073 |
| 0280-2784 | | | 245 | 325 | 0280-2784/001 | 0280-3074 |

Пример условного обозначения модельной плиты размером $H = 145$ мм, исполнения 1:

Плита модельная 0280-2781 ГОСТ 20159—74

(Измененная редакция, Изм. № 1, 2).

3. Конструкция и размеры рам (поз. 1) должны соответствовать указанным на черт. 2 и в табл. 2.

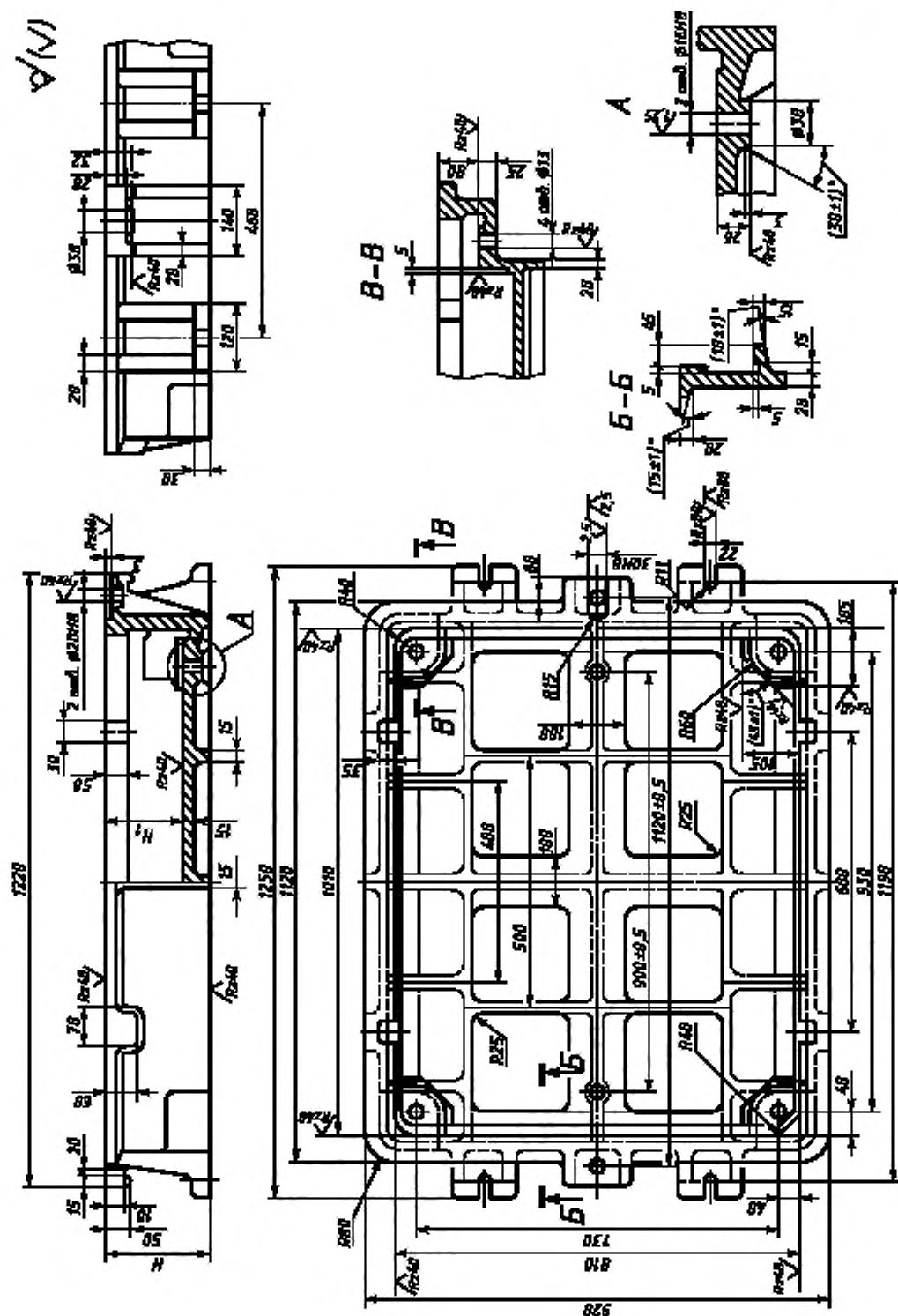


Таблица 2

Размеры в мм

| Обозначение рамы | H | H_1 (пред. откл. по Н11) | Масса, кг, не более |
|---------------------|-----|----------------------------------|------------------------|
| 0280-2781/001 | 145 | 100 | 176 |
| 0280-2783/001 | 195 | 150 | 203 |
| 0280-2784/001 | 245 | 200 | 230 |

Пример условного обозначения рамы размером $H = 145$ мм:

Рама 0280-2781/001 ГОСТ 20159—74

(Измененная редакция, Изм. № 1).

4. Материал — чугун не ниже марки СЧ 20 по ГОСТ 1412.

(Измененная редакция, Изм. № 2).

5. Неуказанные радиусы 5—10 мм.

6. Технические условия — по ГОСТ 20131.

(Измененная редакция, Изм. № 2).

ИНФОРМАЦИОННЫЕ ДАННЫЕ

1. РАЗРАБОТАН И ВНЕСЕН Министерством станкостроительной и инструментальной промышленности СССР

РАЗРАБОТЧИКИ

М.Ф. Калинина, руководитель темы; Л.И. Круглова

2. УТВЕРЖДЕН И ВВЕДЕН В ДЕЙСТВИЕ Постановлением Государственного комитета СССР по стандартам от 27.08.74 № 2067

3. ВЗАМЕН МН 1896—61

4. ССЫЛОЧНЫЕ НОРМАТИВНО-ТЕХНИЧЕСКИЕ ДОКУМЕНТЫ

| Обозначение НТД, на который дана ссылка | Номер пункта |
|---|--------------|
| ГОСТ 1412—85 | 4 |
| ГОСТ 5927—70 | 1 |
| ГОСТ 6402—70 | 1 |
| ГОСТ 7808—70 | 1 |
| ГОСТ 11371—78 | 1 |
| ГОСТ 20122—74 | 1 |
| ГОСТ 20123—74 | 1 |
| ГОСТ 20131—80 | 6 |
| ГОСТ 20168—74 | 1 |
| ГОСТ 20172—74 | 1 |

5. Ограничение срока действия снято Постановлением Госстандарта от 09.02.82 № 515

6. ИЗДАНИЕ (сентябрь 2000 г.) с Изменениями № 1, 2, утвержденными в феврале 1982 г., декабре 1987 г. (ИУС 5—82, 3—88)

Редактор *В.Н. Копылов*
Технический редактор *В.Н. Прусакова*
Корректор *А.С. Черноусова*
Компьютерная верстка *Л.А. Круговой*

Изд. лиц. № 02354 от 14.07.2000. Сдано в набор 28.09.2000. Подписано в печать 08.11.2000. Усл. печ. л. 0,93.
Уч.-изд. л. 0,55. Тираж 104 экз. С 6158. Зак. 997.

ИПК Издательство стандартов, 107076, Москва, Колодезный пер., 14.

Набрано в Издательстве на ПЭВМ

Филиал ИПК Издательство стандартов — тип. "Московский печатник", 103062, Москва, Лялин пер., 6.
Пар № 080102