

**КОРПУСА ТИПА УБ ПОДШИПНИКОВ КАЧЕНИЯ
ДИАМЕТРОМ ОТ 85 ДО 150 мм****Конструкция и размеры**

Pillow blocks of serie УБ for rolling
bearings of diameters 85 till 150 mm.
Construction and dimensions

ГОСТ
13218.7-80

Взамен
ГОСТ 13218.7-67

Постановлением Государственного комитета СССР по стандартам от 30 сентября 1980 г. № 4893 срок действия установлен

с 01.01 1982 г.
до 01.01 1987 г.

Несоблюдение стандарта преследуется по закону

1. Настоящий стандарт распространяется на неразъемные узкие корпуса типа УБ со сквозным отверстием для подшипников качения типов, указанных в табл. 1.

Таблица 1

Обозначение корпуса	Подшипник	
	Обозначение типа	Конструкция и размеры
УБ 85—УБ 150	3500	По ГОСТ 5721—75
	13500	По ГОСТ 8545—75

2. Корпуса предназначены для нагрузок, действующих в направлении от опоры корпуса.

3. Размеры и обозначения корпусов должны соответствовать указанным на чертеже и в табл. 2.

При мелкосерийном производстве допускается изготавливать корпуса по рекомендуемому приложению 1 к ГОСТ 13218.1—80.

Для $D=85-100$ мм

Для $D=110-150$ мм

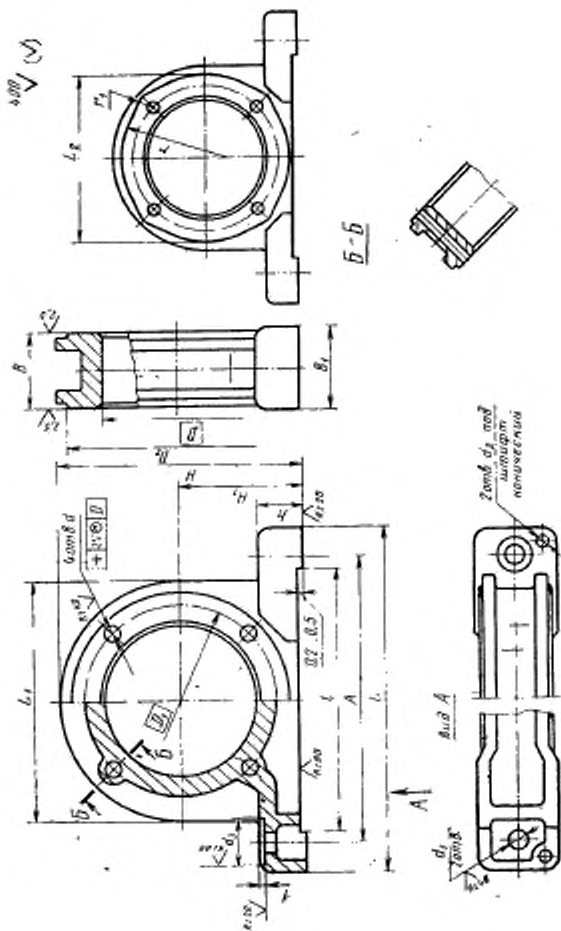


Таблица 2

Размеры в мм

Обозначение корпуса	D	D ₁	D ₂	d	d ₁	d ₂	d ₃	A ₁ (пред. откл. ±0,3)	B	B ₁	L	L ₁	L ₂	l	H	H ₁ (пред. откл. +0,05)	h	r	r ₁	Теоретическая масса, кг
УБ 85	85	105	—	9	15	—	30	155	35	—	205	130	115	128	128,0	63	—	75	11,0	1,60
УБ 90	90	110	—	—	—	32	—	165	38	46	215	135	125	138	132,5	65	—	80	12,0	1,60
УБ 100	100	120	—	11	—	—	—	185	40	—	235	150	135	160	150,0	75	—	85	12,5	3,04
УБ 110	110	130	155	—	—	8	—	205	45	—	265	164	—	170	167,0	85	—	—	—	4,03
УБ 120	120	145	175	—	—	—	—	220	48	50	275	180	—	196	180,0	90	—	—	—	5,10
УБ 125	125	150	180	—	—	—	40	225	—	—	280	185	—	204	187,5	95	—	—	—	5,80
УБ 130	130	155	185	13	22	—	—	240	50	54	295	196	—	218	198,0	100	—	—	—	7,16
УБ 140	140	165	195	—	—	—	—	250	52	—	305	206	—	228	208,0	105	—	—	—	7,59
УБ 150	150	180	210	—	—	10	—	260	55	58	320	220	—	238	220,0	110	—	—	—	9,26

Пример условного обозначения корпуса типа УБ, исполнения I, D=90 мм:

Корпус УБ 90 ГОСТ 13218.7—80

То же, исполнения 2:

Корпус УБ 90—2 ГОСТ 13218.7—80

4. Технические требования — по ГОСТ 13218.11—80.
 5. Характеристика и выбор корпусов в зависимости от типов подшипников качения и направления нагрузок — по рекомендуемому приложению 3 к ГОСТ 13218.1—80.
 6. Расчетные разрушающие нагрузки — по рекомендуемому приложению 4 к ГОСТ 13218.1—80.
 7. Дополнительные размеры элементов корпусов — по рекомендуемому приложению 2 к ГОСТ 13218.1—80.
 8. Допускается при необходимости обеспечения взаимозаменяемости для применения в изделиях, спроектированных до 1 января 1980 г., по согласованию с потребителем изготавливать корпуса с допусками по справочному приложению 5 к ГОСТ 13218.1—80.
-