

УПОРЫ К ШАГОВЫМ НОЖАМ

Конструкция и размеры

Stops for overrunning stop cutting blades.
Design and dimensions

ГОСТ
18738—80*

Взамен
ГОСТ 18738—73

ОКП 39 6330

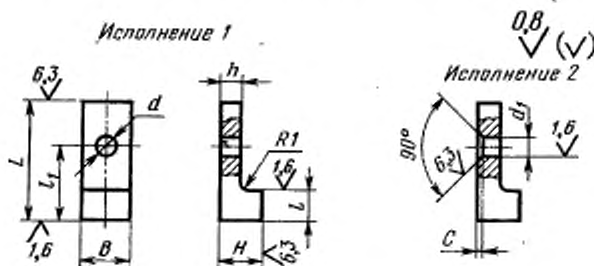
Постановлением Государственного комитета СССР по стандартам от 31 декабря 1980 г. № 6288 срок введения установлен

с 01.01.82

Проверен в 1985 г.

Несоблюдение стандарта преследуется по закону

1. Конструкция и размеры упоров к шаговым ножам должны соответствовать указанным на чертеже и в таблице.



Издание официальное

Перепечатка воспрещена

★

* Переиздание (декабрь 1986 г.) с Изменением № 1,
утвержденным в декабре 1985 г. (ИУС № 4—86).

Размеры в мм

Исполнение 1		Исполнение 2		L	B (поле допуска b6)	h (поле допуска h5)	l	t ₁	d (поле допуска H7)	d ₁ (поле допуска H12)	e	Масса, кг, не более
Обозначение упора	При- ме- ча- ние 1	Обозначение упора	При- ме- ча- ние 2									
1050-0771		1050-0772		4	6	2	4	7,5	3	3,2	1,2	0,002
1050-0773		1050-0774		6		3		10,0				0,003
1050-0775		1050-0776			8							0,004
1050-0777		1050-0778		8		4						0,005
1050-0779		1050-0781						12,0				0,006
1050-0782		1050-0783		6		3		16,0				0,007
1050-0784		1050-0785		25				12,0				0,010
1050-0786		1050-0787		18		4		16,0	4	4,3	1,6	0,009
1050-0788		1050-0789		25	10		6	12,0				0,012
1050-0791		1050-0792		18		5		16,0				0,014
1050-0793		1050-0794				6						
1050-0795		1050-0796		12								

Пример условного обозначения упора размерами $H=8$ мм, $L=16$ мм, исполнения 1:

Упор 1050-0777 ГОСТ 18738—80

2. Материал — сталь марки У10А по ГОСТ 1435—74. Допускается замена на сталь марки Р6М5 по ГОСТ 19265—73.

3. Твердость — 57...61 HRC, . Для стали марки Р6М5 — твердость 59...63 HRC, .

(Измененная редакция, Изм. № 1).

4. Технические требования — по ГОСТ 18824—80.

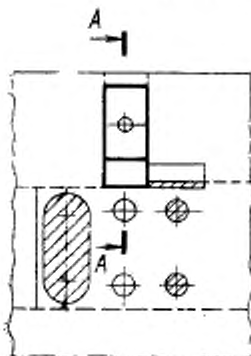
5. Маркировать на бирке: условное обозначение упора без наименования и товарный знак предприятия-изготовителя.

6. Пример применения упоров к шаговым ножам дан в справочном приложении.

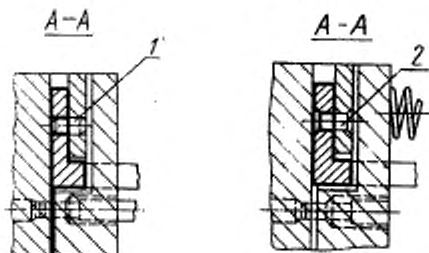
ПРИЛОЖЕНИЕ Справочное

ПРИМЕР ПРИМЕНЕНИЯ УПОРОВ К ШАГОВЫМ НОЖАМ

Исполнение 1



Исполнение 2



1—штифт типа 1 по ГОСТ 3128—70, 2—заклепка по ГОСТ 10300—80