



**ГОСУДАРСТВЕННЫЕ СТАНДАРТЫ
СОЮЗА ССР**

**ШТАМПЫ ЛИСТОВОЙ ШТАМПОВКИ
ПЛИТЫ ПАКЕТОВ ШТАМПОВ
ДЛЯ РАЗДЕЛИТЕЛЬНЫХ ОПЕРАЦИЙ.
ВТУЛКИ НАПРАВЛЯЮЩИЕ**

КОНСТРУКЦИЯ И РАЗМЕРЫ

ГОСТ 15861-81 — ГОСТ 15864-81

Издание официальное

**ГОСУДАРСТВЕННЫЙ КОМИТЕТ СССР ПО СТАНДАРТАМ
Москва**



ШТАМПЫ ЛИСТОВОЙ ШТАМПОВКИ
ПЛИТЫ ПАКЕТОВ ШТАМПОВ
ДЛЯ РАЗДЕЛИТЕЛЬНЫХ ОПЕРАЦИЙ
ВТУЛКИ НАПРАВЛЯЮЩИЕ

КОНСТРУКЦИЯ И РАЗМЕРЫ

ГОСТ 15861-81—ГОСТ 15864-81

Издание официальное

ПЛИТЫ-ЗАГОТОВКИ ПРЯМОУГОЛЬНЫЕ ПАКЕТОВ
ШТАМПОВ ЛИСТОВОЙ ШТАМПОВКИ ДЛЯ
РАЗДЕЛИТЕЛЬНЫХ ОПЕРАЦИЙ

Конструкция и размеры

Plate blanks rectangular of die sets for sheet
stamping dies for dividing operations.
Construction and dimensions

ГОСТ
15861-81

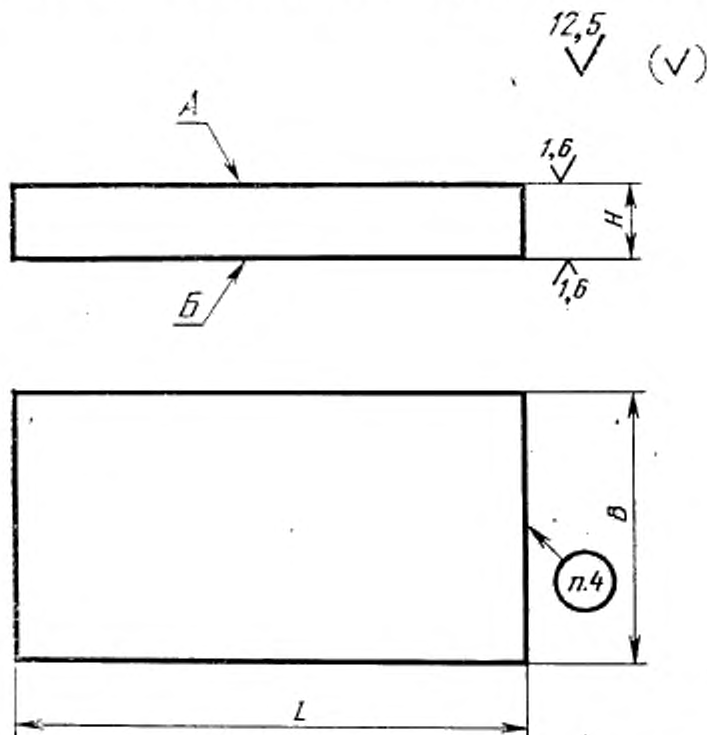
Взамен
ГОСТ 15861-70

Постановлением Государственного комитета СССР по стандартам от 25 марта 1981 г. № 1565 срок действия установлен

с 01.01. 1982 г.
до 01.01. 1987 г.

Несоблюдение стандарта преследуется по закону

1. Конструкция и размеры прямоугольных плит-заготовок должны соответствовать указанным на чертеже и в таблице.



Размеры в мм

Обозначение плиты-заготовки	Применяемость	L	B	H	Масса, кг
1025-0601		63	50	4	0,10
1025-0602				6	0,15
1025-0603				8	0,20
1025-0604				10	0,25
1025-0605				12	0,31
1025-0606				16	0,40
1025-0607				20	0,49
1025-0608		80		4	0,13
1025-0609				6	0,19
1025-0610				8	0,25
1025-0611				10	0,31
1025-0612				12	0,38
1025-0613				16	0,50
1025-0614				20	0,63
1025-0615		100		4	0,16
1025-0616				6	0,24
1025-0617				8	0,31
1025-0618				10	0,39
1025-0619				12	0,47
1025-0620				16	0,63
1025-0621				20	0,79
1025-0622		80	63	4	0,16
1025-0623				6	0,24

Продолжение

Размеры в мм

Обозначение плиты-заготовки	Применяемость	L	B	H	Масса, кг
1025-0624		80	63	8	0,32
1025-0625				10	0,40
1025-0626				12	0,47
1025-0627				16	0,63
1025-0628				20	0,79
1025-0629				25	0,99
1025-0630		100		4	0,20
1025-0631				6	0,29
1025-0632				8	0,40
1025-0633				10	0,49
1025-0634				12	0,60
1025-0635				16	0,79
1025-0636		20		0,99	
1025-0637		25		1,24	
1025-0638		125		4	0,25
1025-0639				6	0,37
1025-0640				8	0,49
1025-0641				10	0,62
1025-0642				12	0,75
1025-0643				16	0,99
1025-0644				20	1,24
1025-0645				25	1,54

Размеры в мм

Обозначение плиты-заготовки	Примечание	L	B	H	Масса, кг
1025-0646		80	80	4	0,20
1025-0647				6	0,30
1025-0648				8	0,40
1025-0649				10	0,50
1025-0650				12	0,60
1025-0651				16	0,80
1025-0652				20	1,01
1025-0653				25	1,26
1025-0654		100		4	0,25
1025-0655				6	0,38
1025-0656				8	0,50
1025-0657				10	0,63
1025-0658				12	0,75
1025-0659				16	1,01
1025-0660				20	1,26
1025-0661				25	1,57
1025-0662		125		6	0,47
1025-0663				8	0,63
1025-0664				10	0,79
1025-0665				12	0,94
1025-0666				16	1,26
1025-0667				20	1,57
1025-0668				25	1,96

Продолжение

Размеры в мм

Обозначение плиты-заготовки	Применяемость	L	B	H	Масса, кг
1025-0669		125	80	28	2,20
1025-0670				32	2,51
1025-0671				6	0,53
1025-0672				8	0,70
1025-0673				10	0,88
1025-0674		140		12	1,06
1025-0675				16	1,41
1025-0676				20	1,76
1025-0677				25	2,20
1025-0678				28	2,46
1025-0679				32	2,81
1025-0680		160		6	0,60
1025-0681				8	0,80
1025-0682				10	1,01
1025-0683				12	1,21
1025-0684				16	1,61
1025-0685				20	2,01
1025-0686				25	2,51
1025-0687				28	2,81
1025-0688				32	3,22
1025-0689		100	100	6	0,47
1025-0690				8	0,63
1025-0691				10	0,79

Продолжение

Размеры в мм

Обозначение плиты-заготовки	Применяемость	L	B	H	Масса, кг
1025-0692		100	100	12	0,94
1025-0693				16	1,26
1025-0694				20	1,57
1025-0695				25	1,96
1025-0696				28	2,20
1025-0697				32	2,51
1025-0698		125		6	0,59
1025-0699				8	0,79
1025-0700				10	0,98
1025-0701				12	1,18
1025-0702				16	1,57
1025-0703				20	1,96
1025-0704				25	2,45
1025-0705				28	2,75
1025-0706				32	3,14
1025-0707				140	6
1025-0708		8			0,88
1025-0709		10			1,10
1025-0710		12			1,32
1025-0711		16			1,76
1025-0712		20			2,20
1025-0713		25			2,75
1025-0714		28			3,08

Продолжение

Размеры в мм

Обозначение плиты-заготовки	Применяемость	L	B	H	Масса, кг
1025-0715		140	100	32	3,52
1025-0716		160		6	0,75
1025-0717				8	1,01
1025-0718				10	1,26
1025-0719				12	1,51
1025-0720				16	2,01
1025-0721				20	2,51
1025-0722				25	3,14
1025-0723				28	3,52
1025-0724				32	4,02
1025 0725		180		6	0,85
1025-0726				8	1,13
1025-0727				10	1,41
1025-0728				12	1,70
1025-0729				16	2,26
1025-0730				20	2,83
1025-0731				25	3,50
1025-0732				28	3,96
1025-0733				32	4,52
1025-0734		200		6	0,94
1025-0735				8	1,26
1025-0736				10	1,57
1025-0737				12	1,88

Размеры в мм

Обозначение плиты-заготовки	Применяемость	L	B	H	Масса, кг
1025-0738		200	100	16	2,51
1025-0739				20	3,14
1025-0740				25	3,93
1025-0741				28	4,40
1025-0742				32	5,02
1025-0743		125	125	6	0,74
1025-0744				8	0,98
1025-0745				10	1,23
1025-0746				12	1,47
1025-0747				16	1,96
1025-0748				20	2,45
1025-0749				25	3,07
1025-0750				28	3,44
1025-0751				32	3,93
1025-0752				6	0,82
1025-0753		140	125	8	1,10
1025-0754				10	1,37
1025-0755				12	1,65
1025-0756				16	2,20
1025-0757				20	2,75
1025-0758				25	3,43
1025-0759				28	3,85
1025-0760				32	4,40

Продолжение

Размеры в мм

Обозначение плиты-заготовки	Применяемость	L	B	H	Масса, кг
1025-0761		160	125	6	0,94
1025-0762				8	1,26
1025-0763				10	1,57
1025-0764				12	1,88
1025-0765				16	2,51
1025-0766				20	3,14
1025-0767				25	3,93
1025-0768				28	4,40
1025-0769				32	5,02
1025-0771		180	125	8	1,41
1025-0772				10	1,77
1025-0773				12	2,12
1025-0774				16	2,83
1025-0775				20	3,53
1025-0776				25	4,42
1025-0777				28	4,95
1025-0778				32	5,65
1025-0779				36	6,36
1025-0780		200	125	40	7,07
1025-0782				8	1,57
1025-0783				10	1,96
1025-0784				12	2,36
1025-0785				16	3,14

Размеры в мм

Обозначение плиты-заготовки	Применяемость	L	B	H	Масса, кг
1025-0786		200	125	20	3,93
1025-0787				25	4,91
1025-0788				28	5,50
1025-0789				32	6,28
1025-0790				36	7,07
1025-0791				40	7,85
1025-0793		220		8	1,73
1025-0794				10	2,16
1025-0795				12	2,59
1025-0796				16	3,45
1025-0797				20	4,32
1025-0798				25	5,40
1025-0799				28	6,05
1025-0800				32	6,91
1025-0801				36	7,77
1025-0802				40	8,64
1025-0804		250		8	1,96
1025-0805				10	2,45
1025-0806				12	2,94
1025-0807				16	3,93
1025-0808				20	4,91
1025-0809				25	6,13
1025-0810				28	6,87

Продолжение

Размеры в мм

Обозначение плиты-заготовки	Применяемость	L	B	H	Масса, кг
1025-0811		250	125	32	7,85
1025-0812				36	8,83
1025-0813				40	9,81
1025-0815		140	140	8	1,23
1025-0816				10	1,54
1025-0817				12	1,85
1025-0818				16	2,46
1025-0819				20	3,08
1025-0820				25	3,85
1025-0821				28	4,31
1025-0822				32	4,92
1025-0823				36	5,54
1025-0824				40	6,15
1025-0826		160	140	8	1,41
1025-0827				10	1,76
1025-0828				12	2,11
1025-0829				16	2,81
1025-0830				20	3,52
1025-0831				25	4,40
1025-0832				28	4,92
1025-0833				32	5,63
1025-0834				36	6,33
1025-0835				40	7,03

Размеры в мм

Обозначение плиты-заготовки	Применяемость	L	B	H	Масса, кг
1025-0837		180	140	8	1,58
1025-0838				10	1,98
1025-0839				12	2,37
1025-0840				16	3,17
1025-0841				20	3,96
1025-0842				25	4,95
1025-0843				28	5,54
1025-0844				32	6,33
1025-0845				36	7,12
1025-0846				40	7,91
1025-0848		200		8	1,76
1025-0849				10	2,20
1025-0850				12	2,64
1025-0851				16	3,52
1025-0852				20	4,40
1025-0853				25	5,50
1025-0854				28	6,15
1025-0855				32	7,03
1025-0856				36	7,91
1025-0857				40	8,79
1025-0859		220		8	1,93
1025-0860				10	2,42
1025-0861				12	2,90

Продолжение

Размеры в мм

Обозначение плиты-заготовки	Применяемость	L	B	H	Масса, кг
1025-0862		220	140	16	3,87
1025-0863				20	4,84
1025-0864				25	6,05
1025-0865				28	6,77
1025-0866				32	7,74
1025-0867				36	8,70
1025-0868				40	9,67
1025-0870				8	2,20
1025-0871		10		2,75	
1025-0872		12		3,30	
1025-0873		16		4,40	
1025-0874		20		5,50	
1025-0875		25		6,87	
1025-0876		28		7,69	
1025-0877		32		8,79	
1025-0878		36		9,89	
1025-0879		40		10,99	
1025-0881		8		2,46	
1025-0882		10		3,08	
1025-0883		12		3,69	
1025-0884		16		4,92	
1025-0885		20		6,15	
1025-0886		25		7,69	

Размеры в мм

Обозначение плиты-заготовки	Применяемость	L	B	H	Масса, кг
1025-0887		280	140	28	8,62
1025-0888				32	9,85
1025-0889				36	11,08
1025-0890				40	12,31
1025-0892		160	160	8	1,61
1025-0893				10	2,01
1025-0894				12	2,41
1025-0895				16	3,22
1025-0896				20	4,02
1025-0897				25	5,02
1025-0898				28	5,63
1025-0899				32	6,43
1025-0900				36	7,24
1025-0901				40	8,04
1025-0903				8	1,81
1025-0904				10	2,26
1025-0905		12		2,71	
1025-0906		16		3,62	
1025-0907		180		20	4,52
1025-0908				25	5,65
1025-0909				28	6,33
1025-0910				32	7,24
1025-0911				36	8,14

Продолжение

Размеры в мм

Обозначение плиты-заготовки	Применяемость	L	B	H	Масса, кг
1025-0912		180	160	40	9,04
1025-0914		200		8	2,01
1025-0915				10	2,51
1025-0916				12	3,01
1025-0917				16	4,02
1025-0918				20	5,02
1025-0919				25	6,28
1025-0920				28	7,03
1025-0921				32	8,04
1025-0922				36	9,04
1025-0923				40	10,05
1025-0925		200		8	2,21
1025-0926				10	2,76
1025-0927				12	3,32
1025-0928				16	4,42
1025-0929				20	5,53
1025-0930				25	6,91
1025-0931				28	7,74
1025-0932				32	8,84
1025-0933				36	9,95
1025-0934				40	11,05
1025-0936		250		8	2,51
1025-0937				10	3,14

Размеры в мм

Обозначение плиты-заготовки	Применяемость	L	B	H	Масса, кг
1025-0938		250	160	12	3,77
1025-0939				16	5,02
1025-0940				20	6,28
1025-0941				25	7,85
1025-0942				28	8,79
1025-0943				32	10,05
1025-0944				36	11,30
1025-0945				40	12,56
1025-0947		280		8	2,81
1025-0948				10	3,52
1025-0949				12	4,22
1025-0950				16	5,63
1025-0951				20	7,03
1025-0952				25	8,79
1025-0953				28	9,85
1025-0954				32	11,25
1025-0955				36	12,66
1025-0956				40	14,07
1025-0958		320		8	3,22
1025-0959				10	4,02
1025-0960				12	4,82
1025-0961				16	6,43
1025-0962				20	8,04

Продолжение

Размеры в мм

Обозначение плиты-заготовки	Применяемость	L	B	H	Масса, кг
1025-0963		320	160	25	10,05
1025-0964				28	11,25
1025-0965				32	12,86
1025-0966				36	14,47
1025-0967				40	16,08
1025-0969		180	180	8	2,04
1025-0970				10	2,54
1025-0971				12	3,05
1025-0972				16	4,07
1025-0973				20	5,09
1025-0974				25	6,36
1025-0975				28	7,12
1025-0976				32	8,14
1025-0977				36	9,16
1025-0978				40	10,17
1025-0980		200	180	8	2,26
1025-0981				10	2,83
1025-0982				12	3,39
1025-0983				16	4,52
1025-0984				20	5,65
1025-0985				25	7,07
1025-0986				28	7,91
1025-0987				32	9,94

Размеры в мм

Обозначение плиты-заготовки	Применяемость	L	B	H	Масса, кг	
1025-0988		200	180	36	10,17	
1025-0989				40	11,30	
1025-0991				8	2,49	
1025-0992				10	3,11	
1025-0993				12	3,73	
1025-0994		220		16	4,97	
1025-0995				20	6,22	
1025-0996				25	7,77	
1025-0997				28	8,70	
1025-0998				32	9,95	
1025-0999				36	11,19	
1025-1000				40	12,43	
1025-1002				250	8	2,83
1025-1003					10	3,53
1025-1004					12	4,24
1025-1005		16			5,65	
1025-1006		20			7,07	
1025-1007		25			8,83	
1025-1008		28			9,69	
1025-1009		32			11,30	
1025-1010		36			12,72	
1025-1011		40			14,13	
1025-1013		280		8	3,17	

Продолжение

Размеры в мм

Обозначение плиты-заготовки	Применяемость	L	B	H	Масса, кг
1025-1014		280	180	10	3,96
1025-1015				12	4,75
1025-1016				16	6,33
1025-1017				20	7,91
1025-1018				25	9,89
1025-1019				28	11,08
1025-1020				32	12,66
1025-1021				36	14,24
1025-1022				40	15,83
1025-1023				45	17,80
1025-1024				50	19,78
1025-1026		320		8	3,62
1025-1027				10	4,52
1025-1028				12	5,43
1025-1029				16	7,23
1025-1030				20	9,04
1025-1031				25	11,30
1025-1032				28	12,66
1025-1033				32	14,47
1025-1034				36	16,28
1025-1035				40	18,09
1025-1036				45	20,35
1025-1037				50	22,60

Размеры в мм

Обозначение плиты-заготовки	Применяемость	L	B	H	Масса, кг
1025-1039		360	180	8	4,07
1025-1040				10	5,09
1025-1041				12	6,10
1025-1042				16	8,14
1025-1043				20	10,17
1025-1044				25	12,72
1025-1045				28	14,24
1025-1046				32	16,28
1025-1047				36	18,31
1025-1048				40	20,35
1025-1049				45	22,90
1025-1050				50	25,45
1025-1052		200	200	8	2,51
1025-1053				10	3,14
1025-1054				12	3,77
1025-1055				16	5,02
1025-1056				20	6,28
1025-1057				25	7,85
1025-1058				28	8,79
1025-1059				32	10,05
1025-1060				36	11,30
1025-1061				40	12,56
1025-1063		220		8	2,76

Продолжение

Размеры в мм

Обозначение плат-вагонов	Применяемость	L	B	H	Масса, кг
1025-1064		220	200	10	3,45
1025-1065				12	4,15
1025-1066				16	5,53
1025-1067				20	6,91
1025-1068				25	8,64
1025-1069				28	9,67
1025-1070				32	11,05
1025-1071				36	12,43
1025-1072				40	13,82
1025-1074		250		8	3,14
1025-1075				10	3,93
1025-1076				12	4,71
1025-1077				16	6,28
1025-1078				20	7,85
1025-1079				25	9,81
1025-1080				28	10,99
1025-1081				32	12,56
1025-1082				36	14,13
1025-1083				40	15,70
1025-1085		280		8	3,52
1025-1086				10	4,40
1025-1087				12	5,28
1025-1088				16	7,03

Размеры в мм

Обозначение плиты-заготовки	Применяемость	L	B	H	Масса, кг
1025-1089		280	200	20	8,79
1025-1090				25	10,99
1025-1091				28	12,31
1025-1092				32	14,07
1025-1093				36	15,83
1025-1094				40	17,58
1025-1095				45	19,78
1025-1096				50	22,00
1025-1098		320		8	4,02
1025-1099				10	5,02
1025-1100				12	6,03
1025-1101				16	8,04
1025-1102				20	10,05
1025-1103				25	12,56
1025-1104				28	14,07
1025-1105				32	16,08
1025-1106				36	18,09
1025-1107				40	20,10
1025-1108				45	22,60
1025-1109				50	25,10
1025-1111		360		8	4,52
1025-1112				10	5,65
1025-1113				12	6,78

Продолжение

Размеры в мм

Обозначение плиты-заготовки	Применяемость	L	B	H	Масса, кг
1025-1114		360	200	16	9,04
1025-1115				20	11,30
1025-1116				25	14,13
1025-1117				28	15,83
1025-1118				32	18,09
1025-1119				36	20,35
1025-1120				40	22,60
1025-1121				45	25,45
1025-1122				50	28,30
1025-1124		400		8	5,02
1025-1125				10	6,28
1025-1126				12	7,54
1025-1127				16	10,05
1025-1128				20	12,56
1025-1129				25	15,70
1025-1130				28	17,58
1025-1131				32	20,10
1025-1132				36	22,60
1025-1133				40	25,10
1025-1134				45	28,30
1025-1135				50	31,40
1025-1137		220	220	8	3,04
1025-1138				10	3,80

Размеры в мм

Обозначение плиты-заготовки	Применяемость	L	B	H	Масса, кг
1025-1139		220	220	12	4,56
1025-1140				16	6,08
1025-1141				20	7,60
1025-1142				25	9,50
1025-1143				28	10,65
1025-1144				32	12,16
1025-1145				36	13,68
1025-1146				40	15,20
1025-1147				45	17,10
1025-1148				50	19,00
1025-1150	250	8		3,45	
1025-1151		10		4,32	
1025-1152		12		5,18	
1025-1153		16		6,91	
1025-1154		20		8,64	
1025-1155		25		10,79	
1025-1156		28		12,09	
1025-1157		32		13,82	
1025-1158		36		15,54	
1025-1159		40		17,27	
1025-1160		45		19,43	
1025-1161		50		21,60	
1025-1163	280	8		3,87	

Продолжение

Размеры в мм

Обозначение длиты-заготовки	Применяемость	L	B	H	Масса, кг
1025-1164		280	220	10	4,84
1025-1165				12	5,80
1025-1166				16	7,74
1025-1167				20	9,67
1025-1168				25	12,09
1025-1169				28	13,54
1025-1170				32	15,47
1025-1171				36	17,41
1025-1172				40	19,34
1025-1173				45	21,80
1025-1174				50	24,20
1025-1176		320		8	4,42
1025-1177				10	5,53
1025-1178				12	6,68
1025-1179				16	8,84
1025-1180				20	11,05
1025-1181				25	13,82
1025-1182				28	15,47
1025-1183				32	17,68
1025-1184				36	19,90
1025-1185				40	22,10
1025-1186				45	24,90
1025-1187				50	27,65

Размеры в мм

Обозначение плиты-заготовки	Применяемость	L	B	H	Масса, кг
1025-1189		360	220	8	4,97
1025-1190				10	6,22
1025-1191				12	7,46
1025-1192				16	9,95
1025-1193				20	12,43
1025-1194				25	15,54
1025-1195				28	17,41
1025-1196				32	19,90
1025-1197				36	22,40
1025-1198				40	24,90
1025-1199				45	28,00
1025-1200				50	31,10
1025-1202		400		8	5,53
1025-1203				10	6,91
1025-1204				12	8,29
1025-1205				16	11,05
1025-1206				20	13,82
1025-1207				25	17,27
1025-1208				28	19,34
1025-1209				32	22,10
1025-1210				36	24,90
1025-1211				40	27,60
1025-1212				45	31,10

Продолжение

Размеры в мм

Обозначение плиты-заготовки	Применяемость	L	B	H	Масса, кг
1025-1213		400	220	50	34,55
1025-1215		450		8	6,20
1025-1216				10	7,80
1025-1217				12	9,35
1025-1218				16	12,45
1025-1219				20	15,55
1025-1220				25	19,45
1025-1221				28	21,80
1025-1222				32	24,90
1025-1223				36	28,00
1025-1224				40	31,10
1025-1225				45	35,00
1025-1226				50	38,90
1025-1228			250	250	8
1025-1229		10			4,91
1025-1230		12			5,89
1025-1231		16			7,85
1025-1232		20			9,81
1025-1233		25			12,27
1025-1234		28			13,74
1025-1235		32			15,70
1025-1236		36			17,66
1025-1237		40			19,63

Продолжение

Размеры в мм

С обозначение плиты-заготовки	Применяемость	L	B	H	Масса, кг
1025-1238		250	250	45	22,10
1025-1239				50	24,55
1025-1241		8		4,40	
1025-1242		10		5,50	
1025-1243		12		6,59	
1025-1244		16		8,79	
1025-1245		20		10,90	
1025-1246		25		13,74	
1025-1247		28		15,30	
1025-1248		32		17,58	
1025-1249		36		19,78	
1025-1250		40		22,00	
1025-1251		45		24,75	
1025-1252		50		27,50	
1025-1254		320		8	5,02
1025-1255				10	6,28
1025-1256				12	7,54
1025-1257				16	10,05
1025-1258				20	12,56
1025-1259				25	15,70
1025-1260				28	17,58
1025-1261				32	20,10
1025-1262				36	22,60

Продолжение

Размеры в мм

Обозначение плиты-заготовки	Применяемость	L	B	H	Масса, кг
1025-1263		320	250	40	25,10
1025-1264				45	28,30
1025-1265				50	31,40
1025-1267		360		8	5,65
1025-1268				10	7,07
1025-1269				12	8,48
1025-1270				16	11,30
1025-1271				20	14,13
1025-1272				25	17,66
1025-1273				28	19,78
1025-1274				32	22,60
1025-1275				36	25,45
1025-1276				40	28,25
1025-1277				45	31,80
1025-1278				50	35,35
1025-1280		400		8	6,28
1025-1281				10	7,85
1025-1282				12	9,42
1025-1283				16	12,56
1025-1284				20	15,70
1025-1285				25	19,63
1025-1286				28	22,00
1025-1287				32	25,10

Размеры в мм

Обозначение плиты-заготовки	Применяемость	L	B	H	Масса, кг
1025-1288		400	250	36	28,25
1025-1289				40	31,40
1025-1290				45	35,35
1025-1291				50	39,25
1025-1293		450		8	7,07
1025-1294				10	8,83
1025-1295				12	10,60
1025-1296				16	14,15
1025-1297				20	17,65
1025-1298				25	22,10
1025-1299				28	24,75
1025-1300				32	28,25
1025-1301				36	31,80
1025-1302				40	35,35
1025-1303				45	39,75
1025-1304				50	44,15
1025-1306		500		8	7,85
1025-1307				10	9,81
1025-1308				12	11,78
1025-1309				16	15,70
1025-1310				20	19,63
1025-1311				25	24,55
1025-1312				28	27,50

Продолжение

Размеры в мм

Обозначение плиты-заготовки	Применяемость	L	B	H	Масса, кг
1025-1313		500	250	32	31,40
1025-1314				36	35,35
1025-1315				40	39,25
1025-1316				45	44,15
1025-1317				50	49,05
1025-1318		280	280	8	4,92
1025-1319				10	6,15
1025-1320				12	7,39
1025-1321				16	9,85
1025-1322				20	12,31
1025-1323				25	15,39
1025-1324				28	17,23
1025-1325				32	19,69
1025-1326				36	22,15
1025-1327				40	24,60
1025-1328				45	27,70
1025-1329				50	30,75
1025-1330		320	280	8	5,63
1025-1331				10	7,03
1025-1332				12	8,44
1025-1333				16	11,25
1025-1334				20	14,07
1025-1335				25	17,58

Размеры в мм

Обозначение плиты-заготовки	Примечание	L	B	H	Масса, кг
1025-1336		320	280	28	19,69
1025-1337				32	22,50
1025-1338				36	25,30
1025-1339				40	28,15
1025-1340				45	31,65
1025-1341				50	35,20
1025-1342		360		8	6,33
1025-1343				10	7,91
1025-1344				12	9,50
1025-1345				16	12,66
1025-1346				20	15,83
1025-1347				25	19,78
1025-1348				28	22,15
1025-1349				32	25,30
1025-1350				36	28,50
1025-1351				40	31,65
1025-1352				45	35,60
1025-1353				50	39,55
1025-1354		400		8	7,03
1025-1355				10	8,79
1025-1356				12	10,55
1025-1357				16	14,07
1025-1358				20	17,58

Продолжение

Размеры в мм

Обозначение плиты-заготовки	Применяемость	L	B	H	Масса, кг
1025-1359		400	280	25	22,00
1025-1360				28	24,60
1025-1361				32	28,15
1025-1362				36	31,65
1025-1363				40	35,20
1025-1364				45	39,55
1025-1365				50	43,95
1025-1366		450		8	7,91
1025-1367				10	9,89
1025-1368				12	11,87
1025-1369				16	15,83
1025-1370				20	19,78
1025-1371				25	24,75
1025-1372				28	27,70
1025-1373				32	31,65
1025-1374				36	35,60
1025-1375				40	39,55
1025-1376				45	44,50
1025-1377				50	49,45
1025-1378		500		8	8,79
1025-1379				10	10,99
1025-1380				12	13,19
1025-1381				16	17,58

Размеры в мм

Обозначение плиты-заготовки	Применяемость	L	B	H	Масса, кг
1025-1382		500	280	20	22,00
1025-1383				25	27,50
1025-1384				28	30,80
1025-1385				32	35,20
1025-1386				36	39,55
1025-1387				40	43,95
1025-1388				45	49,45
1025-1389				50	54,95
1025-2501		560	280	10	12,21
1025-2502				12	14,65
1025-2503				16	19,52
1025-2504				20	24,42
1025-2505				25	30,52
1025-2506				28	34,17
1025-2507				32	39,07
1025-2508				36	43,94
1025-2509				40	48,84
1025-2511				45	54,93
1025-2512				50	61,04
1025-1390		320	320	8	6,43
1025-1391				10	8,04
1025-1392				12	9,65
1025-1393				16	12,86

Продолжение

Размеры в мм

Обозначение плиты-заготовки	Применяемость	L	B	H	Масса, кг
1025-1394		320	320	20	16,08
1025-1395				25	20,10
1025-1396				28	22,50
1025-1397				32	25,70
1025-1398				36	28,95
1025-1399				40	32,15
1025-1400				45	36,20
1025-1401				50	40,20
1025-1402		360		8	7,24
1025-1403				10	9,04
1025-1404				12	10,85
1025-1405				16	14,50
1025-1406				20	18,09
1025-1407				25	22,60
1025-1408				28	25,30
1025-1409				32	28,95
1025-1410				36	32,55
1025-1411				40	36,20
1025-1412				45	40,70
1025-1413				50	45,20
1025-1414		400		8	8,04
1025-1415				10	10,05
1025-1416				12	12,06

Размеры в мм

Обозначение плиты-заготовки	Примечание	L	B	H	Масса, кг
1025-1417		400	320	16	16,08
1025-1418				20	20,10
1025-1419				25	25,10
1025-1420				28	28,15
1025-1421				32	32,15
1025-1422				36	36,20
1025-1423				40	40,20
1025-1424				45	45,20
1025-1425				50	50,25
1025-1426		450		8	9,04
1025-1427				10	11,30
1025-1428				12	13,53
1025-1429				16	18,09
1025-1430				20	22,60
1025-1431				25	28,25
1025-1432				28	31,65
1025-1433				32	36,15
1025-1434				36	40,70
1025-1435				40	45,20
1025-1436				45	50,90
1025-1437				50	56,50
1025-1438		500		8	10,05
1025-1439				10	12,55

Продолжение

Размеры в мм

Обозначение плиты-заготовки	Примечание	L	B	H	Масса, кг
1025-1440		500	320	12	15,10
1025-1441				16	20,10
1025-1442				20	25,10
1025-1443				25	31,40
1025-1444				28	35,20
1025-1445				32	40,20
1025-1446				36	45,20
1025-1447				40	50,25
1025-1448				45	56,50
1025-1449				50	62,80
1025-2513		560		10	14,07
1025-2514				12	16,88
1025-2515				16	22,51
1025-2516				20	28,14
1025-2517				25	35,17
1025-2518				28	39,39
1025-2519				32	45,01
1025-2521				36	50,64
1025-2522				40	56,28
1025-2523				45	63,30
1025-2524				50	70,34
1025-2525				56	78,78
1025-2526				63	88,62

Размеры в мм

Обозначение плиты-заготовки	Применяемость	L	B	H	Масса, кг
1025-2527		630	320	10	15,83
1025-2528				12	18,99
1025-2529				16	25,32
1025-2531				20	31,66
1025-2532				25	39,56
1025-2533				28	44,31
1025-2534				32	50,64
1025-2535				36	56,97
1025-2536				40	63,33
1025-2537				45	71,21
1025-2538				50	79,13
1025-2539				56	88,62
1025-2541				63	99,71
1025-1450		360	360	8	8,14
1025-1451				10	10,17
1025-1452				12	12,21
1025-1453				16	16,28
1025-1454				20	20,35
1025-1455				25	25,40
1025-1456				28	28,50
1025-1457				32	32,55
1025-1458				36	36,65
1025-1459				40	40,70

Продолжение

Размеры в мм

Обозначение плиты-заготовки	Применяемость	L	B	H	Масса, кг
1025-1460		360	360	45	45,80
1025-1461				50	50,90
1025-1462				8	9,04
1025-1463				10	11,30
1025-1464				12	13,57
1025-1465				16	18,09
1025-1466				20	22,60
1025-1467		400		25	28,25
1025-1468				28	31,65
1025-1469				32	36,20
1025-1470				36	40,70
1025-1471				40	45,20
1025-1472				45	50,90
1025-1473				50	56,50
1025-1474		450		8	10,20
1025-1475				10	12,72
1025-1476				12	15,26
1025-1477				16	20,35
1025-1478				20	25,45
1025-1479				25	31,80
1025-1480				28	35,60
1025-1481				32	40,70
1025-1482				36	45,80

Размеры в мм

Обозначение детей-заготовки	Применяемость	L	B	H	Масса, кг
1025-1483		450	360	40	50,90
1025-1484				45	57,25
1025-1485				50	63,60
1025-1486				56	71,22
1025-1487				63	80,12
1025-1488		500		8	11,30
1025-1489				10	14,13
1025-1490				12	16,96
1025-1491				16	22,60
1025-1492				20	28,25
1025-1493				25	35,35
1025-1494				28	39,55
1025-1495				32	45,20
1025-1496				36	50,90
1025-1497				40	56,50
1025-1498				45	63,60
1025-1499				50	70,60
1025-1500				56	79,10
1025-1501				63	89,00
1025-2542		560		10	15,85
1025-2543				12	18,99
1025-2544				16	25,35
1025-2545				20	31,65

Продолжение

Размеры в мм

Обозначение плиты-заготовки	Применяемость	L	B	H	Масса, кг
1025-2546		560		25	39,55
1025-2547				28	44,35
1025-2548				32	50,65
1025-2549				35	57,00
1025-2551				40	63,30
1025-2552				45	71,20
1025-2553				50	79,15
1025-2554				56	88,60
1025-2555		630	360	63	99,70
1025-2556				10	17,80
1025-2557				12	21,35
1025-2558				16	29,50
1025-2559				20	35,60
1025-2561				25	44,50
1025-2562				28	49,85
1025-2563				32	56,95
1025-2564				36	64,10
1025-2565				40	71,20
1025-2566				45	80,10
1025-2567				50	89,00
1025-2568		400	400	56	99,70
1025-2569				63	112,20
1025-1502		400	400	8	10,05

Продолжение

Размеры в мм

Обозначение плиты-заготовки	Применяемость	L	B	H	Масса, кг
1025-1503		400	400	10	12,56
1025-1504				12	15,07
1025-1505				16	20,10
1025-1506				20	25,10
1025-1507				25	31,40
1025-1508				28	35,20
1025-1509				32	40,20
1025-1510				36	45,20
1025-1511				40	50,25
1025-1512				45	56,50
1025-1513				50	62,80
1025-1514				56	70,30
1025-1515				63	79,20
1025-1516				8	11,30
1025-1517				10	14,10
1025-1518		12		17,00	
1025-1519		16		22,60	
1025-1520		20		28,25	
1025-1521		25		35,35	
1025-1522		28		39,55	
1025-1523		32		45,20	
1025-1524		36		50,90	
1025-1525		40		56,50	

Продолжение

Размеры в мм

Обозначение плиты-заготовки	Применяемость	L	B	H	Масса, кг
1025-1526		450	400	45	63,60
1025-1527				50	70,60
1025-1528				56	79,10
1025-1529				63	89,00
1025-1530		500		8	12,56
1025-1531				10	15,70
1025-1532				12	18,84
1025-1533				16	25,10
1025-1534				20	31,40
1025-1535				25	39,25
1025-1536				28	44,00
1025-1537				32	50,25
1025-1538				36	56,50
1025-1539				40	62,80
1025-1540				45	70,60
1025-1541				50	78,50
1025-1542				56	87,90
1025-1543				63	98,90
1025-2571		560		10	17,58
1025-2572				12	21,10
1025-2573				16	28,15
1025-2574				20	35,15
1025-2575				25	43,95

Размеры в мм

Обозначение шты-заготовки	Применяемость	L	B	H	Масса, кг
1025-2576		560	400	28	49,25
1025-2577				32	56,30
1025-2578				36	63,30
1025-2579				40	70,30
1025-2581				45	79,10
1025-2582				50	87,90
1025-2583				56	98,50
1025-2584				63	110,80
1025-2585				71	124,90
1025-2586				80	140,70
1025-2587		630		12	23,80
1025-2588				16	31,65
1025-2589				20	39,55
1025-2591				25	49,45
1025-2592				28	55,40
1025-2593				32	63,30
1025-2594				36	71,20
1025-2595				40	79,15
1025-2596				45	89,00
1025-2597				50	98,90
1025-2598				56	110,80
1025-2599				63	124,60
1025-2601		71		140,50	
1025-2602		80		158,30	

Пример условного обозначения прямоугольной плиты-заготовки размерами $L=63$ мм, $B=50$ мм, $H=4$ мм из стали марки Ст3:

Плита 1025-0601 — Ст3 ГОСТ 15861—81

То же, из стали марки 45:

Плита 1025-0601 — 45 ГОСТ 15861—81

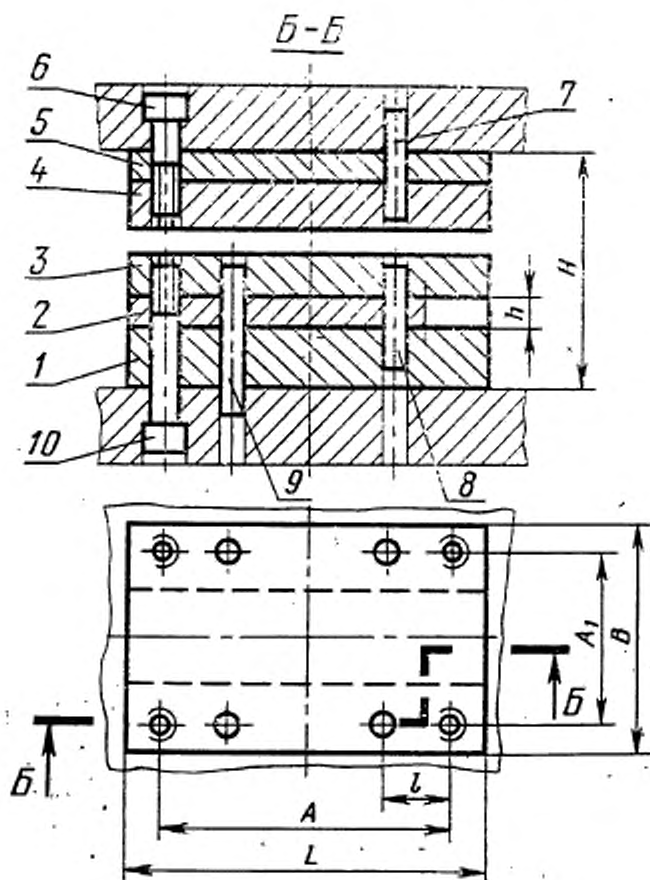
2. Допуск параллельности поверхностей *A* и *B* — по 7-й степени точности ГОСТ 24643—81.

3. Технические требования — по ГОСТ 15863—81.

4. Маркировать: обозначение плиты-заготовки, обозначение настоящего стандарта и товарный знак предприятия-изготовителя.

5. Конструкция и размеры пакетов штампов для разделительных операций с неподвижным съемником, с верхним прижимом и совмещенного действия приведены в рекомендуемых приложениях 1—3.

**КОНСТРУКЦИЯ И РАЗМЕРЫ ПРЯМОУГОЛЬНЫХ ПАКЕТОВ ШТАМПОВ
С НЕПОДВИЖНЫМ СЪЕМНИКОМ ДЛЯ РАЗДЕЛИТЕЛЬНЫХ ОПЕРАЦИЙ**



Для пакетов с L свыше 160 мм

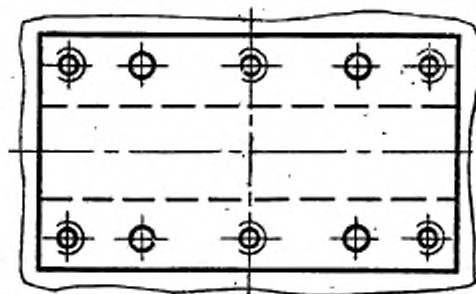


Таблица 1

мм

Основные размеры пакета			A	A ₁	h	I		
L	B	H						
63	50	66	45	34	6	12		
		70						
80		66	65					
		74						
100		66	85					
		74						
80	63	66	65	45	6	16		
		74						
100		86	80	40			6	
		74						
125		86						
		74						
100	80	74	80	60	6	20		
		86						
125		84	105				10	
		97						
140		84	115	55				6
		97						
160	84	135	75		6			
	97							
125	100	84		100		10		
		97						
140		92	115	6				
	105	10						

мм

Основные размеры пакета			A	A ₁	h	t
L	B	H				
160	100	92	135	75	6	20
		105			10	
180		92	150		6	
		105			10	
200		92	170		6	
		105			10	
140	125	92	115	6		
		105		10		
160		92	135	6		
		105		10		
180		103	150	6		
		119		10		
200		103	170	6		
		119		10		
220		103	190	6		
		119		10		
250		103	220	6		
		119		10		
160	140	103	130	6	25	
		119		10		
180		103	150	6		
		119		10		
200		103	170	6		
		119		10		

Продолжение табл. 1

мм

Основные размеры пакета			A	A ₁	h	I
L	B	H				
220	140	103	190	110	6	25
		119			10	
250		103	220		6	
		119			10	
280		103	250		6	
		119			10	
180	160	103	150	130	6	
		119			10	
200		103	170		6	
		119			10	
220		103	190		6	
		119			10	
250		103	220		6	
		119			10	
280		103	250		6	
		119			10	
320		103	280		6	
		119			10	
200	180	103	170	150	6	
		119			10	
220		103	190		6	
		119			10	
250		103	220		6	
		119			10	

мм

Основные размеры пакета			A	A ₁	h	l
L	B	H				
280	180	122	250	150	6	25
		141			10	
320		122	280		6	
		141			10	
360		122	320		6	
		141			10	
220	200	105	190	6		
		121		10		
250		105	220	6		
		121		10		
280		122	250	6		
		141		10		
320		122	280	6		
		141		10		
360		122	320	6		
		141		10		
400		122	360	6		
		141		10		
250	220	122	210	6	32	
		141		10		
280		122	240	6		
		141		10		
320		122	280	6		
		141		10		

Продолжение табл. 1

мм

Основные размеры пакета			A	A ₁	h	l	
L	B	H					
360	220	122	320	180	6	32	
		141			10		
122		360	6				
141			10				
450		410	6				
141			10				
280	250	122	240	6			
		141		10			
122		280	6				
141			10				
360		320	6				
143			10				
400		360	6				
143			10				
450		410	6				
143			10				
500		460	6				
143			10				
320		280	130	280	240		10
			145				
130			320				
145							
400			360				
145							

Основные размеры пакета			A	A ₁	B	I
L	B	H				
450	280	130	410	240	10	32
		145				
500		130	460			
		145				
360	320	130	320	280		
		145				
400		130	360			
		145				
450		130	410			
		145				
500		130	460			
		145				
400	360	130	360	320		
		145				
450		138	410			
		158				
500		138	460			
		158				
450	400	138	410	360		
		155				
		138				
500		155	460			

Таблица 2

Размеры в мм

Размеры пакета			Поз. 1 Матрица Код. 1	Поз. 2 Планка направляющая Код. 2	Поз. 3 Съемник Код. 1	Поз. 4 Пуансоно- держатель Код. 1	Поз. 5 Плитка подкладная Код. 1			
L	B	H								
Размеры заготовки										
63	50	66	63×50×12	Длину и ширину принимать конструктивно	63×50×12	63×50×12	63×50×4			
		70	63×50×16							
66		80×50×12								
74		80×50×16								
80	50	66	100×50×12	80×50×12	80×50×12	80×50×4				
		74	100×50×16							
66		80×63×12	80×63×12				100×50×12	100×50×4		
74		80×63×16								
100	63	86		100×63×16	100×63×12	100×63×16			100×63×4	
		74		100×63×20						
125		80	86	125×63×16			125×63×12	125×63×16		125×63×4
			74	100×80×16						
100	80		86	100×80×20	100×80×12	100×80×16			100×80×4	
			84	125×80×20						

Продолжение табл. 2

Размеры в мм

Размеры пакета			Поз. 6		Поз. 7 Кол. 2	Поз. 8 Кол. 2	Поз. 9 Кол. 2	Поз. 10	
			Кол. 4	Кол. 6				Кол. 4	Кол. 6
L	B	H	Винт по ГОСТ 11738-72		Штифт по ГОСТ 3128-70			Винт по ГОСТ 11738-72	
			Обозначение						
63			66	M6×25.88	6m6×32	6m6×25	6m6×50		M6×45.88
			70						M6×50.88
80	50		66			6m6×25			M6×45.88
			74						M6×50.88
100			66	M6×30.88	6m6×36	6m6×25	6m6×55		M6×45.88
			74						M6×50.88
80			66			6m6×25			M6×45.88
			74						M6×50.88
100	63			M8×30.88		6m6×30			M8×60.88
			86						M8×35.88
125			74	M8×30.88	6m6×40	6m6×30	6m6×70		M8×60.88
			86						M8×35.88
100	80		74	M8×30.88		6m6×36			M8×60.88
			86						M8×35.88
125			84	M8×40.88	6m6×50	6m6×30			M8×65.88

Размеры в мм

Размеры пакета			Поз. 1	Поз. 2	Поз. 3	Поз. 4	Поз. 5
L	B	H	Матрица Кол. 1	Планка направляющая Кол. 2	Съемник Кол. 1	Пуансо- держатель Кол. 1	Плитка подкладная Кол. 1
Размеры заготовки							
125	80	97	125×80×25	Длину и ширину принимать конструктивно	125×80×16	125×80×20	125×80×6
140		84	140×80×20		140×80×16	140×80×16	140×80×6
		97	140×80×25		140×80×20	140×80×20	
160		84	160×80×20		160×80×16	160×80×16	160×80×6
		97	160×80×25		160×80×20	160×80×20	
125		84	125×100×20		125×100×16	125×100×16	125×100×6
		97	125×100×25		125×100×20	125×100×20	
140	100	92	140×100×20		140×100×20	140×100×16	140×100×6
		105	140×100×25		140×100×20	140×100×20	
160		92	160×100×20		160×100×20	160×100×16	160×100×6
		105	160×100×25		160×100×20	160×100×20	
180		92	180×100×20		180×100×20	180×100×16	180×100×6
		105	180×100×25		180×100×20	180×100×20	
200		92	200×100×20		200×100×20	200×100×16	200×100×6
		105	200×100×25		200×100×20	200×100×20	

Продолжение табл. 2

Размеры в мм

Размеры пакета			Поз. 6		Поз. 7	Поз. 8	Поз. 9	Поз. 10		
L	B	H	Кол. 4	Кол. 6	Кол. 2	Кол. 2	Кол. 2	Кол. 2	Кол. 6	
			Винт по ГОСТ 11738—72		Штифт по ГОСТ 3128—70		Винт по ГОСТ 11738—72			
Обозначение										
125	80	97	M8×45.88	6m6×50	6m6×36	6m6×80	M8×75.88	—	M10×75.88	
140		84	M10×40.88		8m6×30	8m6×70	M10×65.88			
160		97	M10×45.88		8m6×36	8m6×80	M10×75.88			
		84	M10×40.88		8m6×30	8m6×70	M10×65.88			
		97	M10×45.88		8m6×36	8m6×80	M10×75.88			
125	100	84	M10×40.88	8m6×55	8m6×30	8m6×70	M10×65.88	—	M10×75.88	
140		97			8m6×36	8m6×80	M10×75.88			
		92	M10×45.88		8m6×40	8m6×90	M10×80.88			
		105			8m6×36	8m6×80	M10×75.88			
160		92			8m6×40	8m6×90	M10×80.88			
180	100	105	M10×45.88	8m6×55	8m6×36	8m6×80	M10×75.88	—	M10×80.88	
		92			8m6×40	8m6×90	M10×80.88			
		105			8m6×36	8m6×80	M10×75.88			
200	100	92	M10×45.88	8m6×55	8m6×40	8m6×90	M10×80.88	—	M10×80.88	
180		105			8m6×36	8m6×80	M10×75.88			
		92			8m6×40	8m6×90	M10×80.88			
200	100	105	M10×45.88	8m6×55	8m6×36	8m6×80	M10×75.88	—	M10×80.88	
		180			92	8m6×40	8m6×90			M10×80.88
					105	8m6×36	8m6×80			M10×75.88

Размеры в мм

Размеры пакета			Поз. 1 Матрица Кол. 1	Поз. 2 Планка направляющая Кол. 2	Поз. 3 Съемник Кол. 1	Поз. 4 Пуансоно- держатель Кол. 1	Поз. 5 Плитка подкладная Кол. 1
L	B	H					
Размеры заготовки							
140		92	140×125×20	Длину и ширину принимать конструктивно	140×125×20	140×125×16	140×125×6
		105	140×125×25		140×125×20	140×125×20	
160	92	160×125×20	160×125×20		160×125×16	160×125×6	
	105	160×125×25	160×125×20		160×125×20		
180		103	180×125×25		180×125×20	180×125×20	180×125×8
		119	180×125×32			180×125×25	
200	125	103	200×125×25		200×125×20	200×125×20	200×125×8
		119	200×125×32			200×125×25	
220		103	220×125×25		220×125×20	220×125×20	220×125×8
		119	220×125×32			220×125×25	
250		103	250×125×25		250×125×20	250×125×20	250×125×8
		119	250×125×32			250×125×25	
160	140	103	160×140×25		160×140×20	160×140×20	160×140×8
		119	160×140×32			160×140×25	
180		103	180×140×25		180×140×20	180×140×20	180×140×8

Продолжение табл. 2

Размеры в мм

Размеры пакета			Поз. 6		Поз. 7	Поз. 8	Поз. 9	Поз. 10				
L	B	H	Кол. 4	Кол. 6	Кол. 2	Кол. 2	Кол. 2	Кол. 4	Кол. 6			
			Винт по ГОСТ 11733—72					Штифт по ГОСТ 3128—70		Винт по ГОСТ 11733—72		
Обозначение												
140		92	M10×45.88	—	8m6×55	8m6×36	8m6×80	M10×75.88	—			
		105								8m6×40	8m6×90	M10×80.88
		92								8m6×36	8m6×80	M10×75.88
		105								8m6×40	8m6×90	M10×80.88
160		103			8m6×36				M10×80.88			
		119								8m6×40	8m6×100	M10×90.88
		103								8m6×36	8m6×90	M10×80.88
		119								8m6×40	8m6×100	M10×90.88
200	125	103	—	M10×50.88	8m6×60	8m6×36	8m6×90	—				
		119								8m6×40	8m6×100	M10×90.88
		103								8m6×36	8m6×90	M10×80.88
		119								8m6×40	8m6×100	M10×90.88
220		103			8m6×36	8m6×90	8m6×100					
		119								8m6×40	8m6×100	M10×90.88
		103								8m6×36	8m6×90	M10×80.88
		119								8m6×40	8m6×100	M10×90.88
250		103			8m6×36	8m6×90	8m6×100					
		119								8m6×40	8m6×100	M10×90.88
		103								8m6×36	8m6×90	M10×80.88
		119								8m6×40	8m6×100	M10×90.88
160	140	103	M12×50.88	—	10m6×60	10m6×40	10m6×90	M12×80.88	—			
		119								10m6×50	10m6×100	M12×90.88
		103								10m6×40	10m6×90	M12×80.88
		119								10m6×50	10m6×100	M12×90.88
180		103	—	M12×50.88		10m6×40	10m6×90	—	M12×80.88			

Размеры в мм

Размеры пакета		Поз. 1 Матрица Кол. 1	Поз. 2 Планка направляющая Кол. 2	Поз. 3 Съемник Кол. 1	Поз. 4 Пуансоно- держатель Кол. 1	Поз. 5 Пялика подкладная Кол. 1
L	B					
Размеры заготовки						
180	140	119	Линию и ширину принимать конструктивно	180×140×20	180×140×25	180×140×8
		103		200×140×20	200×140×20	200×140×8
119		200×140×32		200×140×25		
103		220×140×25		220×140×20	220×140×8	
220	140	119		220×140×32	220×140×25	
		103		250×140×25	250×140×20	250×140×8
119		250×140×32		250×140×25		
103		280×140×25		280×140×20	280×140×8	
280	160	119		280×140×32	280×140×20	
		103		180×160×25	180×160×20	180×160×8
119		180×160×32	180×160×25			
103		200×160×25	200×160×20	200×160×8		
200	160	119	200×160×32	200×160×25		
		103	220×160×25	220×160×20	220×160×8	
119		220×160×32	220×160×25			
220		119	220×160×32	220×160×25	220×160×8	

Длину и ширину
принимать конструктивно

Продолжение табл. 2

Размеры в мм

Размеры пакета			Поз. 6		Поз. 7	Поз. 8	Поз. 9	Поз. 10	
L	B	H	Кол. 4	Кол. 6	Кол. 2	Кол. 2	Кол. 2	Кол. 4	Кол. 6
			Винт по ГОСТ 11738—72			Штифт по ГОСТ 3128—70		Винт по ГОСТ 11738—72	
Обозначение									
180	140	119	M12×50.88	10m6×60	10m6×50	10m6×100	M12×90.88		
200		103			10m6×40	10m6×90	M12×80.88		
220		119			10m6×50	10m6×100	M12×90.88		
		103			10m6×40	10m6×90	M12×80.88		
250		119			10m6×50	10m6×100	M12×90.88		
	103	10m6×40			10m6×90	M12×80.88			
280	160	119			M12×55.88	10m6×70	10m6×50	10m6×100	M12×90.88
		103					10m6×40	10m6×90	M12×80.88
119		10m6×50					10m6×100	M12×90.88	
103		10m6×40					10m6×90	M12×80.88	
200		119	10m6×50	10m6×100			M12×90.88		
220	240	103		10m6×40			10m6×90	M12×80.88	
119		10m6×50		10m6×100			M12×90.88		
250	260	103		10m6×40			10m6×90	M12×80.88	
119		10m6×50		10m6×100			M12×90.88		
280	280	103		10m6×40			10m6×90	M12×80.88	
119		10m6×50		10m6×100	M12×90.88				

Продолжение табл. 2

Размеры в мм

Размеры пакета		Поз. 1 Матрица Кол. 1	Поз. 2 Планка направляющая Кол. 2	Поз. 3 Съемник Кол. 1	Поз. 4 Пуансоно- держатель Кол. 1	Поз. 5 Пантис подкладная Кол. 1
L	B					
Размеры заготовки						
250	160	103	Длину и ширину принимать конструктивно	250×160×20	250×160×20	250×160×8
		119			250×160×25	280×160×8
280	103	280×160×20		280×160×20	320×160×8	
	119	280×160×25		280×160×25	200×180×8	
320	160	103		320×160×20	200×180×20	220×180×8
		119		320×160×25	220×180×25	250×180×8
200	180	103		200×180×20	280×180×25	280×180×10
		119		200×180×25	280×180×32	320×180×10
220	180	103		220×180×20	320×180×25	320×180×10
		119		220×180×25	320×180×32	320×180×10
250	180	103		250×180×20	320×180×25	320×180×10
		119		250×180×25	320×180×32	320×180×10
280	180	103		280×180×20	320×180×25	320×180×10
		119		280×180×25	320×180×32	320×180×10
320	180	103		320×180×20	320×180×25	320×180×10
		119	320×180×25	320×180×32	320×180×10	

Продолжение табл. 2

Размеры в мм

Размеры пакета			Поз. 6		Поз. 7	Поз. 8	Поз. 9	Поз. 10	
L	B	H	Кол. 4	Кол. 6	Кол. 2	Кол. 2	Кол. 2	Кол. 4	Кол. 6
			Винт по ГОСТ 11738-72		Штифт по ГОСТ 3128-70		Винт по ГОСТ 11738-72		
Обозначение									
250	160	103	M12×50.88	106×70	10m6×40	10m6×90	M12×90.88		
		119	M12×55.88		10m6×50	10m6×100	M12×100.88		
280	103	M12×50.88	10m6×40		10m6×90	M12×90.88			
	119	M12×55.88	10m6×50		10m6×100	M12×100.88			
320	103	M12×50.88	10m6×40		10m6×90	M12×90.88			
	119	M12×55.88	10m6×50		10m6×100	M12×100.88			
200		103	M12×50.88		10m6×40	10m6×90	M12×90.88		
		119	M12×55.88		10m6×50	10m6×100	M12×100.88		
220		103	M12×50.88		10m6×40	10m6×90	M12×90.88		
		119	M12×55.88		10m6×50	10m6×100	M12×100.88		
250	180	103	M12×50.88		10m6×40	10m6×90	M12×90.88		
		119	M12×55.88		10m6×50	10m6×100	M12×100.88		
280		122	M12×60.88		10m6×40	10m6×90	M12×90.88		
		141	M12×65.88		10m6×50	10m6×100	M12×100.88		
320		122	M12×60.88		10m6×55	10m6×120	M12×100.88		
			M12×60.88		10m6×50	10m6×100	M12×100.88		

Размеры в мм

Размеры пакета			Поз. 1	Поз. 2	Поз. 3	Поз. 4	Поз. 5
L	B	H	Матрица Кол. 1	Планка направляющая Кол. 2	Съемник Кол. 1	Пуансоно- держатель Кол. 1	Плитка подкладная Кол. 1
Размеры заготовки							
320	180	141	320×180×40	Длину и ширину принимать конструктивно	320×180×25	320×180×32	320×180×10
360		122	360×180×32		360×180×25	360×180×25	360×180×10
		141	360×180×40			360×180×32	
220		105	220×200×25		220×200×20	220×200×20	220×200×10
		121	220×200×32			220×200×25	
250		105	250×200×25		250×200×20	250×200×20	250×200×10
	200	121	250×200×32			250×200×25	
280		122	280×200×32		280×200×25	280×200×25	280×200×10
		141	280×200×40			280×200×32	
320		122	320×200×32		320×200×25	320×200×25	320×200×10
		141	320×200×40			320×200×32	
360		122	360×200×32		360×200×25	360×200×25	360×200×10
	400	141	360×200×40			360×200×32	
		122	400×200×32		400×200×25	400×200×25	400×200×10
		141	400×200×40			400×200×32	

Продолжение табл. 2

Размеры в мм

Размеры пакета		Поз. 6		Поз. 7		Поз. 8		Поз. 9		Поз. 10	
		Кол. 4	Кол. 6	Кол. 2	Кол. 2	Кол. 2	Кол. 2	Кол. 2	Кол. 2	Кол. 4	Кол. 6
А		Винт по ГОСТ 11738-72		Штифт по ГОСТ 3128-70		Штифт по ГОСТ 3128-70		Штифт по ГОСТ 3128-70		Винт по ГОСТ 11738-72	
В		Н									
Обозначение											
320	141	180	141	M12×65.88	10m6×70	10m6×55	10m6×55	10m6×120	M12×110.88		
360	122		122	M12×60.88		10m6×50	10m6×50	10m6×100	M12×100.88		
220	141		141	M12×65.88		10m6×55	10m6×55	10m6×120	M12×110.88		
250	105		105	M12×50.88		10m6×40	10m6×40	10m6×90	M12×90.88		
280	121		121	M12×55.88		10m6×50	10m6×50	10m6×100	M12×100.88		
320	122	200	122	M12×55.88		10m6×40	10m6×40	10m6×90	M12×90.88		
360	141		141	M12×65.88		10m6×55	10m6×55	10m6×120	M12×110.88		
400	122		122	M12×70.88	10m6×80	10m6×55	10m6×55	10m6×100	M12×100.88		
	141		141	M12×65.88		10m6×50	10m6×50	10m6×120	M12×110.88		
	122		122	M12×70.88		10m6×55	10m6×55	10m6×100	M12×100.88		
	141		141	M12×65.88		10m6×50	10m6×50	10m6×120	M12×110.88		
	122		122	M12×70.88		10m6×55	10m6×55	10m6×100	M12×100.88		
	141		141	M12×65.88		10m6×50	10m6×50	10m6×120	M12×110.88		
	122		122	M12×70.88		10m6×55	10m6×55	10m6×100	M12×100.88		
	141		141	M12×65.88		10m6×50	10m6×50	10m6×120	M12×110.88		
	122		122	M12×70.88		10m6×55	10m6×55	10m6×100	M12×100.88		
	141		141	M12×65.88		10m6×50	10m6×50	10m6×120	M12×110.88		
	122		122	M12×70.88		10m6×55	10m6×55	10m6×100	M12×100.88		
	141		141	M12×65.88		10m6×50	10m6×50	10m6×120	M12×110.88		
	122		122	M12×70.88		10m6×55	10m6×55	10m6×100	M12×100.88		
	141		141	M12×65.88		10m6×50	10m6×50	10m6×120	M12×110.88		
	122		122	M12×70.88		10m6×55	10m6×55	10m6×100	M12×100.88		
	141		141	M12×65.88		10m6×50	10m6×50	10m6×120	M12×110.88		
	122		122	M12×70.88		10m6×55	10m6×55	10m6×100	M12×100.88		
	141		141	M12×65.88		10m6×50	10m6×50	10m6×120	M12×110.88		
	122		122	M12×70.88		10m6×55	10m6×55	10m6×100	M12×100.88		
	141		141	M12×65.88		10m6×50	10m6×50	10m6×120	M12×110.88		
	122		122	M12×70.88		10m6×55	10m6×55	10m6×100	M12×100.88		
	141		141	M12×65.88		10m6×50	10m6×50	10m6×120	M12×110.88		
	122		122	M12×70.88		10m6×55	10m6×55	10m6×100	M12×100.88		
	141		141	M12×65.88		10m6×50	10m6×50	10m6×120	M12×110.88		
	122		122	M12×70.88		10m6×55	10m6×55	10m6×100	M12×100.88		
	141		141	M12×65.88		10m6×50	10m6×50	10m6×120	M12×110.88		
	122		122	M12×70.88		10m6×55	10m6×55	10m6×100	M12×100.88		
	141		141	M12×65.88		10m6×50	10m6×50	10m6×120	M12×110.88		
	122		122	M12×70.88		10m6×55	10m6×55	10m6×100	M12×100.88		
	141		141	M12×65.88		10m6×50	10m6×50	10m6×120	M12×110.88		
	122		122	M12×70.88		10m6×55	10m6×55	10m6×100	M12×100.88		
	141		141	M12×65.88		10m6×50	10m6×50	10m6×120	M12×110.88		
	122		122	M12×70.88		10m6×55	10m6×55	10m6×100	M12×100.88		
	141		141	M12×65.88		10m6×50	10m6×50	10m6×120	M12×110.88		
	122		122	M12×70.88		10m6×55	10m6×55	10m6×100	M12×100.88		
	141		141	M12×65.88		10m6×50	10m6×50	10m6×120	M12×110.88		
	122		122	M12×70.88		10m6×55	10m6×55	10m6×100	M12×100.88		
	141		141	M12×65.88		10m6×50	10m6×50	10m6×120	M12×110.88		
	122		122	M12×70.88		10m6×55	10m6×55	10m6×100	M12×100.88		
	141		141	M12×65.88		10m6×50	10m6×50	10m6×120	M12×110.88		
	122		122	M12×70.88		10m6×55	10m6×55	10m6×100	M12×100.88		
	141		141	M12×65.88		10m6×50	10m6×50	10m6×120	M12×110.88		
	122		122	M12×70.88		10m6×55	10m6×55	10m6×100	M12×100.88		
	141		141	M12×65.88		10m6×50	10m6×50	10m6×120	M12×110.88		
	122		122	M12×70.88		10m6×55	10m6×55	10m6×100	M12×100.88		
	141		141	M12×65.88		10m6×50	10m6×50	10m6×120	M12×110.88		
	122		122	M12×70.88		10m6×55	10m6×55	10m6×100	M12×100.88		
	141		141	M12×65.88		10m6×50	10m6×50	10m6×120	M12×110.88		
	122		122	M12×70.88		10m6×55	10m6×55	10m6×100	M12×100.88		
	141		141	M12×65.88		10m6×50	10m6×50	10m6×120	M12×110.88		
	122		122	M12×70.88		10m6×55	10m6×55	10m6×100	M12×100.88		
	141		141	M12×65.88		10m6×50	10m6×50	10m6×120	M12×110.88		
	122		122	M12×70.88		10m6×55	10m6×55	10m6×100	M12×100.88		
	141		141	M12×65.88		10m6×50	10m6×50	10m6×120	M12×110.88		
	122		122	M12×70.88		10m6×55	10m6×55	10m6×100	M12×100.88		
	141		141	M12×65.88		10m6×50	10m6×50	10m6×120	M12×110.88		
	122		122	M12×70.88		10m6×55	10m6×55	10m6×100	M12×100.88		
	141		141	M12×65.88		10m6×50	10m6×50	10m6×120	M12×110.88		
	122		122	M12×70.88		10m6×55	10m6×55	10m6×100	M12×100.88		
	141		141	M12×65.88		10m6×50	10m6×50	10m6×120	M12×110.88		
	122		122	M12×70.88		10m6×55	10m6×55	10m6×100	M12×100.88		
	141		141	M12×65.88		10m6×50	10m6×50	10m6×120	M12×110.88		
	122		122	M12×70.88		10m6×55	10m6×55	10m6×100	M12×100.88		
	141		141								

Размеры в мм

Размеры пакета		Поз. 1 Матрица Кол. 1	Поз. 2 Планка направляющая. Кол. 2	Поз. 3 Съемник Кол. 1	Поз. 4 Пуансоно- держатель Кол. 1	Поз. 5 Планка подкладная Кол. 1
L	B					
Размеры заготовки						
250	122	250×220×32	Длину и ширину принимать конструктивно	250×220×25	250×220×25	250×220×10
	141	250×220×40		250×220×32	250×220×32	
280	122	280×220×32		280×220×25	280×220×25	280×220×10
	141	280×220×40		280×220×32	280×220×32	
320	122	320×220×32		320×220×25	320×220×25	320×220×10
	141	320×220×40		320×220×32	320×220×32	
360	122	360×220×32		360×220×25	360×220×25	360×220×10
	141	360×220×40		360×220×32	360×220×32	
400	122	400×220×32		400×220×25	400×220×25	400×220×10
	141	400×220×40		400×220×32	400×220×32	
450	122	450×220×32		450×220×25	450×220×25	450×220×10
	141	450×220×40		450×220×32	450×220×32	
280	122	280×250×32		280×250×25	280×250×25	280×250×10
	141	280×250×40		280×250×32	280×250×32	
320	122	320×250×32		320×250×25	320×250×25	320×250×10

Продолжение табл. 2

Размеры в мм

Размеры пакета			Поз. 6		Поз. 7		Поз. 8		Поз. 9		Поз. 10	
			Кол. 4	Кол. 6	Кол. 2	Кол. 2	Кол. 2	Кол. 2	Кол. 4	Кол. 4	Кол. 4	Кол. 6
L	B	H	Винт		Штифт		Винт		Штифт		Винт	
			по ГОСТ 11738—72		по ГОСТ 3128—70		по ГОСТ 11738—72		по ГОСТ 3128—70		по ГОСТ 11738—72	
Обозначение												
250		122	M16×65.88	12m6×50	12m6×100	M16×100.88	12m6×80	12m6×50	12m6×100	M16×100.88	—	M16×100.88
		141	M16×70.88	12m6×55	12m6×120	M16×110.88		M16×110.88				
280		122	M16×65.88	12m6×50	12m6×100	M16×100.88		12m6×50	12m6×100	M16×100.88		M16×100.88
		141	M16×70.88	12m6×55	12m6×120	M16×110.88		M16×110.88				
320	220	122	M16×65.88	12m6×50	12m6×100	M16×100.88		12m6×50	12m6×100	M16×100.88		M16×110.88
		141	M16×70.88	12m6×55	12m6×120	M16×110.88		M16×110.88				
360		122	M16×65.88	12m6×50	12m6×100	M16×100.88		12m6×50	12m6×100	M16×100.88		M16×110.88
		141	M16×70.88	12m6×55	12m6×120	M16×110.88		M16×110.88				
400		122	M16×65.88	12m6×50	12m6×100	M16×100.88		12m6×50	12m6×100	M16×100.88		M16×110.88
		141	M16×70.88	12m6×55	12m6×120	M16×110.88		M16×110.88				
450		122	M16×65.88	12m6×50	12m6×100	M16×100.88	12m6×50	12m6×100	M16×100.88	M16×110.88		
		141	M16×70.88	12m6×55	12m6×120	M16×110.88	M16×110.88					
280	250	122	M16×65.88	12m6×50	12m6×100	M16×100.88	12m6×50	12m6×100	M16×100.88	M16×110.88		
		141	M16×70.88	12m6×55	12m6×120	M16×110.88	M16×110.88					
320		122	M16×65.88	12m6×50	12m6×100	M16×100.88	12m6×50	12m6×100	M16×100.88	M16×110.88		
		141	M16×70.88	12m6×55	12m6×120	M16×110.88	M16×110.88					

Размеры в мм

Размеры пакета		Поз. 1 Матрица Кол. 1	Поз. 2 Планка направляющая Кол. 2	Поз. 3 Съемник Кол. 1	Поз. 4 Пуансо- держатель Кол. 1	Поз. 5 Планка подкладная Кол. 1	
L	B						H
Размеры заготовки							
320	250	141	320×250×40	Длину и ширину принимать конструктивно	320×250×25	320×250×32	320×250×10
		124	360×250×32		360×250×25	360×250×25	360×250×12
		143	360×250×40		400×250×25	360×250×32	400×250×25
124	400×250×32						
143	400×250×40						
450	250	124	450×250×32		450×250×25	450×250×32	450×250×12
		143	450×250×40		500×250×25	500×250×32	500×250×12
		124	500×250×32				
143	500×250×40						
320	280	130	320×280×32		320×280×25	320×280×25	320×280×12
		145	320×280×40		360×280×25	360×280×32	360×280×12
360	280	130	360×280×32				
		145	360×280×40				
400	280	130	400×280×32		400×280×25	400×280×25	400×280×12
		145	400×280×40				

Продолжение табл. 2

Размеры в мм

Размеры пакета			Поз. 6		Поз. 7	Поз. 8	Поз. 9	Поз. 10	
L	B	H	Кол. 4	Кол. 6	Кол. 2	Кол. 2	Кол. 2	Кол. 4	Кол. 6
			Винт по ГОСТ 11738-72		Штифт по ГОСТ 3128-70		Винт по ГОСТ 11738-72		
Обозначение									
320	250	141	—	M16×70.88	12m6×80	12m6×55	12m6×120	M12×110.88	
		124		12m6×50		M16×120.88			
		143		12m6×55		M16×110.88			
360	250	124	M16×70.88	12m6×50	12m6×55	12m6×120	M16×120.88		
		143	M16×75.88	12m6×55	12m6×120	M16×110.88			
		145	M16×70.88	12m6×50	12m6×55	12m6×120	M16×120.88		
400	250	130	M16×75.88	12m6×55	12m6×120	M16×110.88			
		143	M16×70.88	12m6×50	12m6×55	12m6×120	M16×120.88		
		145	M16×75.88	12m6×55	12m6×120	M16×110.88			
450	250	130	M16×70.88	12m6×50	12m6×55	12m6×120	M16×120.88		
		143	M16×75.88	12m6×55	12m6×120	M16×110.88			
		145	M16×70.88	12m6×50	12m6×55	12m6×120	M16×120.88		
500	250	130	M16×75.88	12m6×55	12m6×120	M16×110.88			
		143	M16×70.88	12m6×50	12m6×55	12m6×120	M16×120.88		
		145	M16×75.88	12m6×55	12m6×120	M16×110.88			
320	280	130	M16×70.88	12m6×50	12m6×55	12m6×120	M16×120.88		
		143	M16×75.88	12m6×55	12m6×120	M16×110.88			
		145	M16×70.88	12m6×50	12m6×55	12m6×120	M16×120.88		
360	280	130	M16×75.88	12m6×55	12m6×120	M16×110.88			
		143	M16×70.88	12m6×50	12m6×55	12m6×120	M16×120.88		
		145	M16×75.88	12m6×55	12m6×120	M16×110.88			
400	280	130	M16×70.88	12m6×50	12m6×55	12m6×120	M16×120.88		
		143	M16×75.88	12m6×55	12m6×120	M16×110.88			
		145	M16×70.88	12m6×50	12m6×55	12m6×120	M16×120.88		

Размеры в мм

Размеры пакета		Поз. 1 Матрица Кол. 1	Поз. 2 Планка направляющая Кол. 2	Поз. 3 Съемник Кол. 1	Поз. 4 Пуансоно- держатель Кол. 1	Поз. 5 Плитка подкладная Кол. 1
L	B					
Размеры заготовки						
450	280	130	Длину и ширину принимать конструктивно	450×280×25	450×280×25	450×280×12
		145		450×280×40	450×280×32	
500	130	500×280×32		500×280×25	500×280×12	
	145	500×280×40		500×280×32		
360		130		360×320×32	360×320×25	360×320×12
		145		360×320×40	360×320×32	
400	320	130		400×320×32	400×320×25	400×320×12
		145		400×320×40	400×320×32	
450		130		450×320×32	450×320×25	450×320×12
		145		450×320×40	450×320×32	
500		130		500×320×32	500×320×25	500×320×12
		145		500×320×40	500×320×32	
400	360	130		400×360×32	400×360×25	400×360×12
		145		400×360×40	400×360×32	
450		138		450×360×40	450×360×25	450×360×12

Продолжение табл. 2

Размеры в мм

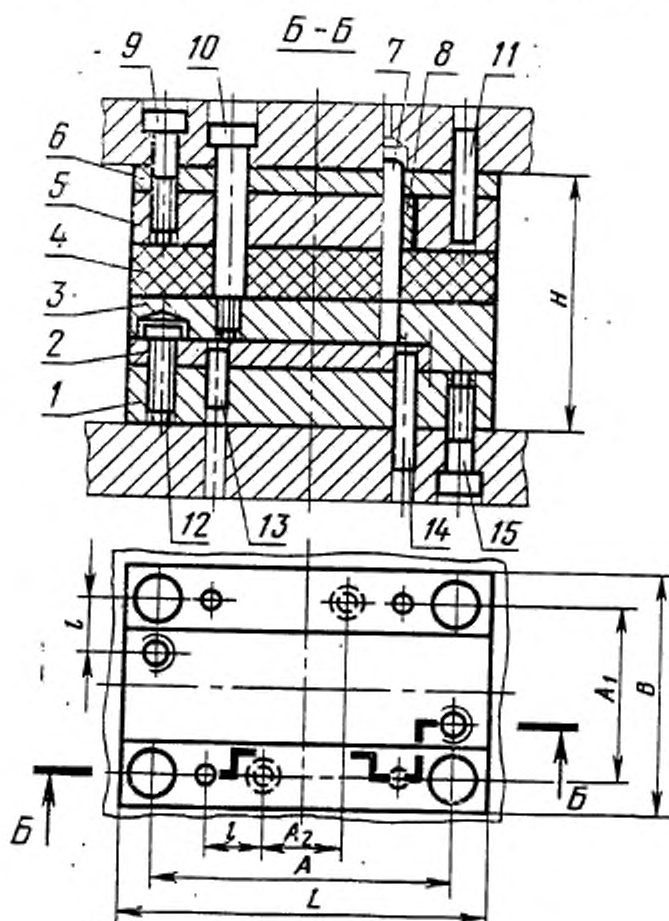
Размеры пакета			Поз. 6		Поз. 7		Поз. 8		Поз. 9		Поз. 10	
			Кол. 4	Кол. 6	Кол. 2		Кол. 2	Кол. 2	Кол. 2	Кол. 4	Кол. 6	
L	B	H	Винт		Штифт		Винт		Винт		Винт	
			по ГОСТ 11738—72		по ГОСТ 3128—70		по ГОСТ 11738—72		по ГОСТ 11738—72			
Обозначение												
450	280	130	M16×70.88	12m6×80	12m6×120	12m6×50	M16×110.88					
		145	M16×75.88			12m6×55	M16×120.88					
130	M16×70.88	12m6×50	M16×110.88									
145	M16×75.88	12m6×55	M16×120.88									
130	M16×70.88	12m6×50	M16×110.88									
145	M16×75.88	12m6×55	M16×120.88									
130	M16×70.88	12m6×50	M16×110.88									
145	M16×75.88	12m6×55	M16×120.88									
400	320	130	M16×70.88	12m6×50		M16×110.88						
		145	M16×75.88	12m6×55		M16×120.88						
450		130	M16×80.88	12m6×50		M16×120.88						
		145	M16×75.88	12m6×55		M16×130.88						
500		130	M16×80.88	12m6×50		M16×120.88						
		145	M16×75.88	12m6×55		M16×130.88						
400	360	130	M16×75.88	12m6×50	M16×120.88							
		145	M16×80.88	12m6×55	M16×130.88							
450		138	M16×75.88	12m6×60	M16×130.88							

Размеры в мм

Размеры пакета			Поз. 1 Матрица Кол. 1	Поз. 2 Планка направляющая Кол. 2	Поз. 3 Съемник Кол. 1	Поз. 4 Пуансоно- держатель Кол. 1	Поз. 5 Плитка подкладная Кол. 1
L	B	H					
Размеры заготовки							
450	360	155	450×360×50	Длину и ширину принимать конструктивно	450×360×25	450×360×32	450×360×12
		138	500×360×40		500×360×25	500×360×25	500×360×12
		155	500×360×50		500×360×32	500×360×32	500×360×12
450	400	138	450×400×40		450×400×25	450×400×25	450×400×12
		155	450×400×50		450×400×25	450×400×32	450×400×12
		138	500×400×40		500×400×25	500×400×25	500×400×12
500	400	155	500×400×50		500×400×25	500×400×32	500×400×12

ПРИЛОЖЕНИЕ 2
Рекомендуемое

КОНСТРУКЦИЯ И РАЗМЕРЫ ПРЯМОУГОЛЬНЫХ ПАКЕТОВ ШТАМПОВ
С ВЕРХНИМ ПРИЖИМОМ ДЛЯ РАЗДЕЛИТЕЛЬНЫХ ОПЕРАЦИЙ



Для пакетов с L свыше 150 мм

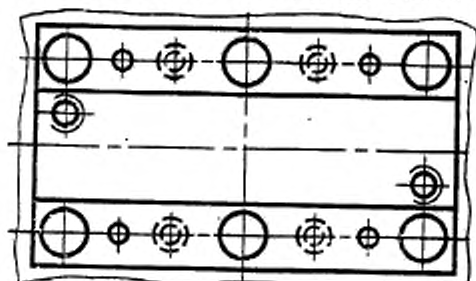


Таблица 1

мм						
Основные размеры пакета			A	A ₁	A ₂	t
L	B	H				
140	80	82	115	55	40	20
		91				
160		82	135		55	
		91				
125	100	82	100	75	20	
		91				
140		87	115		36	
		96				
160		87	135		50	
		96				
180		87	158		70	
		96				
200		87	170		90	
		96				
140	125	87	115	100	36	
		96				
160		87	135		50	
		96				
180		98	150		70	
		110				
200		98	170		90	
		110				
220		98	190		110	
		110				
250		98	220		140	

Продолжение табл. 1

мм

Основные размеры пакета			A	A ₁	A ₂	I
L	B	H				
250	125	110	220	100	140	20
160	140	98	130	110	36	25
		110				
180		98	150		50	
		110				
200		98	170		70	
		110				
220		98	190		90	
		110				
250		98	220		120	
		110				
280		98	250		150	
		110				
180	160	98	150	130	50	
		110				
200		98	170		70	
		110				
220		98	190		90	
		110				
250		98	220		120	
		110				
280		105	250		150	
		117				
320		105	280		190	
		117				

мм

Основные размеры пакета			A	A ₁	A ₂	l
L	B	H				
200	180	105	170	150	70	25
		117				
220		105	190		90	
		117				
250		105	220		120	
		117				
280		119	250		150	
		134				
320		119	280		190	
		134				
360		119	320		230	
		134				
220	200	107	190	170	90	
		119				
250		107	220		120	
		119				
280		119	250		150	
		134				
320		119	280		190	
		134				
360		119	320		230	
		134				
400		119	360		260	
		134				
250	220	119	210	180	80	32
		134				

Продолжение табл. 1

мм

ИМ

Основные размеры пакета			A	A ₁	A ₂	l
L	B	H				
280	220	119	240	180	110	32
		134				
320		119	280		150	
		134				
360		119	320		190	
		134				
400		119	360		230	
		134				
450		119	410		280	
		134				
280	250	119	240	210	110	
		134				
320		119	280		150	
		134				
360		126	320		190	
		141				
400		126	360		230	
		141				
450		126	410		280	
		141				
500		126	460		320	
		141				
320	280	126	280	240	150	
		141				

мм

Основные размеры пакета

L

B

H

A

A₁

A₂

I

360

280

126

141

320

240

190

400

126

141

360

230

450

133

148

410

280

500

133

148

460

320

360

320

126

141

320

280

190

400

126

141

360

230

450

133

148

410

280

500

133

148

460

320

400

360

133

148

360

320

230

450

141

158

410

280

500

141

158

460

320

450

400

141

158

410

360

280

500

141

158

460

320

32

Размеры в мм

Размеры пакета			Поз. 1 Матрица Кол. 1	Поз. 2 Планка направляющая Кол. 2	Поз. 3 Прижим- съемник Кол. 1	Поз. 4 Прокладка резиновая Кол. 1	Поз. 5 Пуансоно- держатель Кол. 1	
L	B	H	Размеры заготовки					
140	80	82	Длину и ширину принимать конструктивно		140×80×20	140×80×20	140×80×16	
		91			140×80×25	140×80×20	140×80×20	
160		82			160×80×20	160×80×20	160×80×16	
		91			160×80×25	160×80×20	160×80×20	
125		82			125×100×20	125×100×20	125×100×16	
		91			125×100×25	125×100×20	125×100×20	
140	100	87			140×100×20	140×100×25	140×100×20	140×100×16
		96			140×100×25	140×100×25	140×100×20	
160		87			160×100×20	160×100×25	160×100×16	
		96			160×100×25	160×100×25	160×100×20	
180		87			180×100×20	180×100×25	180×100×16	
		96			180×100×25	180×100×20	180×100×20	
200			87	200×100×20	200×100×25	200×100×20	200×100×16	

Размеры в мм

Размеры пакета			Поз. 6		Поз. 7		Поз. 8	
L	B	H	Панка подкладная Кол. 1		Кол. 2	Кол. 4	Кол. 2	Кол. 4
			Размеры заготовки		Колонка направляющая по ГОСТ 13118-75		Втулка направляющая по ГОСТ 15864-81	
Обозначение								
140	80	82	140×80×6	1030-1001			1032-1226-20	
		91					1032-1227-20	
160	80	82	160×80×6				1032-1226-20	
		91					1032-1227-20	
125		82	125×100×6				1032-1226-20	
		91					1032-1227-20	
140		87	140×100×6				1032-1226-20	
		96					1032-1227-20	
160	100	87	160×100×6	1030-1002			1032-1226-20	
		96					1032-1227-20	
180		87	180×100×6				1032-1226-20	
		96					1032-1227-20	
200		87	200×100×6				1032-1226-20	

Размеры в мм

Размеры пакета		Поз. 9		Поз. 10		Поз. 11 Штифт по ГОСТ 3128-70 Кол. 2
		Кол. 4	Кол. 6	Кол. 4	Кол. 6	
L	B	H	Винт по ГОСТ 11738-72		Винт по ГОСТ 18786-73, ГОСТ 18787-73	
			Обозначение			
140	80	82	M10×40.88	1092-0435	8m6×50	
		91				
160		82	M10×45.88	1092-0437	8m6×55	
		91				
125	100	82				
		91				
140		87				
		96				
160		87				
		96				
180		87	M10×45.88			
		96				
200		87				

Продолжение табл. 2

Размеры в мм

Размеры пакета			Поз. 12		Поз. 13		Поз. 14		Поз. 15	
L	B	H	Кол. 4	Винт по ГОСТ 11738-72	Кол. 2	Кол. 6	Кол. 2	Кол. 6	Кол. 4	Винт по ГОСТ 11738-72
			Обозначение							
140	80	82	M6×16.88	8m6×25	8m6×60	M10×45.88	M10×50.88	—	M10×50.88	
160		91		8m6×28	8m6×70					
125	100	82	M6×20.88	8m6×25	8m6×60					
140		91		8m6×28	8m6×70					
160	180	87	M6×20.88	8m6×25	8m6×60	M10×45.88	M10×50.88	—	M10×50.88	
180		96		8m6×28	8m6×70					
200	200	87	M6×20.88	8m6×25	8m6×60					
		96		8m6×28	8m6×70					

Размеры в мм

Размеры пакета		Поз. 1 Матрица Кол. 1	Поз. 2 Планка направляющая Кол. 2	Поз. 3 Прижим- стемник Кол. 1	Поз. 4 Прокладка резиновая Кол. 1	Поз. 5 Пуансоно- держатель Кол. 1
L	B					
Размеры заготовки						
200	100	96	200×100×25	200×100×25	200×100×20	200×100×20
140		87	140×125×20	140×125×25	140×125×20	140×125×16
		96	140×125×25			140×125×20
160		87	160×125×20	160×125×25	160×125×20	160×125×16
		96	160×125×25			160×125×20
180		98	180×125×25	180×125×25	180×125×20	180×125×20
		110	180×125×32			180×125×25
200	125	98	200×125×25	200×125×25	200×125×20	200×125×20
		110	200×125×32			200×125×25
220		98	220×125×25	220×125×25	220×125×20	220×125×20
		110	220×125×32			220×125×25
250		98	250×125×25	250×125×25	250×125×20	250×125×20
		110	250×125×32			250×125×25
160	140	98	160×140×25	160×140×25	160×140×20	160×140×20
		110	160×140×32			160×140×25

Длину и ширину
принимать конструктивно

Размеры в мм

Размеры пакета			Поз. 6	Поз. 7		Поз. 8	
L	B	H	Плитка подкладная Кол. 1	Кол. 2	Кол. 4	Кол. 2	Кол. 4
			Размеры заготовки	Втулка направляющая по ГОСТ 15864-81			
			Обозначение				
200	100	96	200×100×6	1030-1002		1032-1227-20	
140		87	140×125×6			1032-1226-20	
		96				1032-1227-20	
160		87	160×125×6	1030-1004		1032-1226-20	
		96				1032-1227-20	
180		98	180×125×8			1032-1228-20	
		110				1032-1227-20	
200	125	98	200×125×8			1032-1226-20	
		110				1032-1227-20	
220		98	220×125×8			1032-1226-20	
		110				1032-1227-20	
230		98	250×125×8			1032-1226-20	
		110				1032-1227-20	
160	140	98	160×140×8	1032-1226-20			
		110		1032-1227-20			

Размеры в мм

Размеры пакета			Поз. 9		Поз. 10		Поз. 11	
			Кол. 4	Кол. 6	Кол. 4	Кол. 6	Шифт по ГОСТ 3128-70 Кол. 2	
L	B	H	Винт					
			по ГОСТ 11738-72		по ГОСТ 18786-73, ГОСТ 18787-73			
Обозначение								
200	100	96	—	M10×45.88	1092-0437	8m6×55		
140		87						
		96	M10×45.88	—				
160		87						
		96						
180		87						
		96						
200	125	98	—	M10×55.88	1092-0442	8m6×60		
220		110						
		98						
250		110						
		98						
160	140	98	M10×50.88	—		10m6×60		
		110						

Продолжение табл. 2

Размеры в мм

Размеры пакета			Поз. 12		Поз. 13		Поз. 14		Поз. 15	
L	B	H	Кол. 4	Кол. 6	Кол. 2	Кол. 2	Кол. 2	Кол. 2	Кол. 4	Кол. 6
			Винт по ГОСТ 11738-72		Штифт по ГОСТ 3128-70		Винт по ГОСТ 11738-72			
Обозначение										
200	100	96	—	M6×20.88	8m6×70	8m6×70	8m6×70	—	—	M10×50.88
140		87			8m6×25	8m6×60	8m6×60			
		96	M6×20.88	—	8m6×28	8m6×70	8m6×70	M10×50.88	—	—
160		87			8m6×25	8m6×60	8m6×60			
		96			8m6×28	8m6×70	8m6×70			
180		98								
	125	110			8m6×36	8m6×80	8m6×80			
200		98		M6×20.88	8m6×28	8m6×70	8m6×70			M10×55.88
		110	—	—	8m6×36	8m6×80	8m6×80	—	—	
220		98			8m6×28	8m6×70	8m6×70			
		110			8m6×36	8m6×80	8m6×80			
250		98			8m6×28	8m6×70	8m6×70			
		110			8m6×36	8m6×80	8m6×80			
160	140	98	M6×20.88	—	10m6×28	10m6×70	10m6×70	M12×50.88	—	—
		110			10m6×36	10m6×80	10m6×80			

Размеры в мм

Размеры пакета			Поз. 1 Матрица Кол. 1	Поз. 2 Планка направляющая Кол. 2	Поз. 3 Прижим- съемник Кол. 1	Поз. 4 Прокладка резиновая Кол. 1	Поз. 5 Пуансоно- держатель Кол. 1
L	B	H					
Размеры заготовки							
180		98	180×140×25	Длину и ширину принимать конструктивно	180×140×25	180×140×20	180×140×20
		110	180×140×32				180×140×25
200	98	200×140×25	200×140×25		200×140×20	200×140×20	
	110	200×140×32				200×140×25	
220	140	98	220×140×25		220×140×25	220×140×20	220×140×20
		110	220×140×32				220×140×25
250		98	250×140×25		250×140×25	250×140×20	250×140×20
		110	250×140×32				250×140×25
280		98	280×140×25		280×140×25	280×140×20	280×140×20
		110	280×140×32				280×140×25
180		98	180×160×25		180×160×25	180×160×20	180×160×20
		110	180×160×32				180×160×25
200	160	98	200×160×25		200×160×25	200×160×20	200×160×20
		110	200×160×32				200×160×25
220		98	220×160×25		220×160×25	220×160×20	220×160×20

Продолжение табл. 2

Размеры в мм

Размеры пакета			Поз. 6 Плитка подкладная Кол. 1		Поз. 7 Кол. 2 Колонка направляющая по ГОСТ 13118-75		Поз. 8 Кол. 2 Кол. 4 Втулка направляющая по ГОСТ 15864-81	
L	B	H	Размеры заготовки		Обозначение			
180	140	98	180×140×8		1030-1004	1032-1227-20		
		110				1032-1228-20		
200		98	200×140×8			1032-1227-20		
		110				1032-1228-20		
220	140	98	220×140×8			1032-1227-20		
		110				1032-1228-20		
250		98	250×140×8			1032-1227-20		
		110				1032-1228-20		
280	160	98	280×140×8			1032-1227-20		
		110				1032-1228-20		
180		98	180×160×8			1032-1227-20		
		110				1032-1228-20		
200	160	98	200×160×8			1032-1227-20		
		110				1032-1228-20		
220		98	220×160×8			1032-1227-20		

Продолжение табл. 2

Размеры в мм

Размеры пакета			Пос. 9		Пос. 10		Пос. 11 Штифт по ГОСТ 3128-70 Кол. 2
L	B	H	Кол. 4	Кол. 6	Кол. 4	Кол. 6	
			Винт по ГОСТ 11738-72		Винт по ГОСТ 18786-73, ГОСТ 18787-73		
Обозначение							
180	140	98		M12×55,88	1092-0442	—	10m6×60
		110					
200		98					
		110					
220	160	98					10m6×70
		110					
250		98					
		110					
280		98					
		110					
180		98					
		110					
200		98					
		110					
220		98					

Продолжение табл. 2

Размеры в мм

продолжение табл. 2

Размеры в мм

Размеры пакета			Поз. 12		Поз. 13		Поз. 14		Поз. 15							
L	B	H	Кол. 4	Кол. 6	Кол. 2	Кол. 2	Кол. 2	Кол. 4	Кол. 6							
			Винт по ГОСТ 11738-72		Штифт по ГОСТ 3128-70		Винт по ГОСТ 11738-72									
Обозначение																
180		98	140	M6×20.88	10m6×28	10m6×70	M12×55.88									
		110			10m6×36	10m6×80										
200		98			10m6×28	10m6×70										
		110			10m6×36	10m6×80										
220		98			10m6×28	10m6×70										
		110			10m6×36	10m6×80										
250		98			10m6×28	10m6×70										
		110			10m6×36	10m6×80										
280		98			10m6×28	10m6×70										
		110			10m6×36	10m6×80										
180		98	160		10m6×28	10m6×70										
		110			10m6×36	10m6×80										
200		98			10m6×28	10m6×70										
		110			10m6×36	10m6×80										
220		98			10m6×28	10m6×70										
		110			10m6×36	10m6×80										

Размеры в мм

Размеры пакета			Поз. 1 Матрица Кол. 1	Поз. 2 Планка направляющая Кол. 2	Поз. 3 Прижим- стемник Кол. 1	Поз. 4 Прокладка резинная Кол. 1	Поз. 5 Пуансоно- держатель Кол. 1
L	B	H	Размеры заготовки				
220	160	110	220×160×32	Длину и ширину принимать конструктивно	220×160×25	220×160×20	220×160×25
250		98	250×160×25		250×160×25	250×160×20	250×160×20
		110	250×160×32				250×160×25
280		105	280×160×25		280×160×32	280×160×20	280×160×20
	180	117	280×160×32				280×160×25
320		105	320×160×25		320×160×32	320×160×20	320×160×20
		117	320×160×32				320×160×25
200		105	200×180×25		200×180×32	200×180×20	200×180×20
	180	117	200×180×32				200×180×25
220		105	220×180×25		220×180×32	220×180×20	220×180×20
		117	220×180×32				220×180×25
250		105	250×180×25		250×180×32	250×180×20	250×180×20
	280	117	250×180×32				250×180×25
		119	280×180×32		280×180×32	280×180×20	280×180×25
		134	280×180×40				280×180×32

Продолжение табл. 2

Размеры в мм

Размеры пакета			Поз. 6		Поз. 7		Поз. 8	
			Плитка подкладная		Колонка направляющая		Втулка направляющая	
L	B	H	Кол. 1	Размеры заготовки	Кол. 2	Кол. 4	Кол. 2	Кол. 4
			Обозначение					
220	160	110	220×160×8	1030-1004			1032-1228-20	
250		98	250×160×8				1032-1227-20	
		110					1032-1228-20	
280	160	105	280×160×8	1030-1012			1032-1227-20	
		117					1032-1228-20	
320		105	320×160×8				1032-1227-20	
	180	117					1032-1228-20	
200		105	200×180×8				1032-1229-20	
		117					1032-1230-20	
220	180	105	220×180×8				1032-1229-20	
		117					1032-1230-20	
250		105	250×180×8				1032-1229-20	
		117					1032-1230-20	
280		119	280×180×10				1032-1230-20	
		134					1032-1230-20	

Размеры в мм

Размеры пакета			Поз. 9		Поз. 10		Поз. 11	
L	B	H	Кол. 4	Кол. 6	Кол. 4	Кол. 6	Штифт	
			Винт по ГОСТ 11738-72		Винт по ГОСТ 18786-73, ГОСТ 18787-73		по ГОСТ 3128-70 Кол. 2	
Обозначение								
220	160	110	—	M12×55.88	1092-0483	—	10m6×70	
250		98						
280		110						
	105							
320	117							
	105							
200	117							
	105							
220	180	117						
		105						
250		117						
280	105							
	117							
		119	M12×60.88					
		134						

Продолжение табл. 2

Продолжение табл. 2

Размеры в мм

Размеры пакета	L	B	H	Поз. 12	Вянт по ГОСТ 11738-72	Поз. 13	Штифт по ГОСТ 3128-70	Поз. 14	Вянт по ГОСТ 11738-72	Поз. 15	
				Кол. 4		Кол. 2		Кол. 2		Кол. 4	Кол. 6
Обозначение											
220	160	110		—	M6×20.88	10m6×36		10m6×90	M12×60.88		
250	160	98				10m6×28		10m6×80			
280	160	110				10m6×36		10m6×90			
320	160	105				10m6×28		10m6×80			
	160	117				10m6×36		10m6×90			
	180	105				10m6×28		10m6×80			
200	180	117				10m6×36		10m6×90			
	180	105				10m6×28		10m6×80			
220	180	117				10m6×36		10m6×90			
	180	105				10m6×28		10m6×80			
250	180	117				10m6×36		10m6×90			
	180	105				10m6×28		10m6×80			
280	180	117				10m6×36		10m6×90			
	180	119				10m6×28		10m6×80			
	180	134				10m6×36		10m6×100			M12×65.88

Размеры в мм

Размеры пакета			Поз. 1	Поз. 2	Поз. 3	Поз. 4	Поз. 5
L	B	H	Матрица Кол. 1	Планка направляющая Кол. 2	Принжим- съемник Кол. 1	Прокладка резинная Кол. 1	Пуансоно- держатель Кол. 1
Размеры заготовки							
320	180	119	320×180×32	Длину и ширину принимать конструктивно	320×180×32	320×180×20	320×180×25
		134	320×180×40				320×180×32
360		119	360×180×32		360×180×32	360×180×20	360×180×25
		134	360×180×40				360×180×32
220		107	220×200×25		220×200×32	220×200×20	220×200×20
		119	220×200×32				220×200×25
250		107	250×200×25		250×200×32	250×200×20	250×200×20
		119	250×200×32				250×200×25
280	200	134	280×200×32		280×200×32	280×200×20	280×200×25
		119	280×200×40				280×200×32
320		119	320×200×32		320×200×32	320×200×20	320×200×25
		134	320×200×40				320×200×32
360		119	360×200×32		360×200×32	360×200×20	360×200×25
		134	360×200×40				360×200×32
400		119	400×200×32		400×200×32	400×200×20	400×200×25

Продолжение табл. 2

Размеры в мм					Поз. 7		Поз. 8	
Размеры пакета			Поз. 6 Плитка подкладная Кол. 1		Кол. 2	Кол. 4	Кол. 2	Кол. 4
L	B	H	Размеры заготовки		Колонка направляющая по ГОСТ 13118-75	Колонка направляющая по ГОСТ 15864-81	Втулка направляющая по ГОСТ 15864-81	
Обозначение								
320	180	119	320×180×10	—	1030-1013	—	1032-1230-20	
		134						1032-1231-20
360		119	360×180×10				1032-1230-20	
		134						1032-1231-20
220		107	220×200×10	1030-1012	—	1032-1229-20	—	
		119						1032-1230-20
250		107	250×200×10			1032-1229-20		
		119						1032-1230-20
280	200		280×200×10				1032-1230-20	
		134					1032-1231-20	
320		119	320×200×10	—	1030-1013	—	1032-1230-20	
		134					1032-1231-20	
360		119	360×200×10				1032-1230-20	
		134					1032-1231-20	
400		119	400×200×10				1032-1230-20	

Размеры в мм

Размеры пакета			Поз. 9		Поз. 10		Поз. 11	
L	B	H	Кол. 4	Кол. 6	Кол. 4	Кол. 6	Штифт	Кол. 2
			Винт по ГОСТ 11738-72		Винт по ГОСТ 18786-73, ГОСТ 18787-73			
Обозначение								
320	180	119	M12×60.88	M12×55.88	1092-0483	—	10m6×70	
360		134						
220		107	M12×65.88	M12×55.88	1092-0523	—	10m6×80	
250		119						
280	200	107	M12×65.88	M12×55.88	1092-0523	—	10m6×80	
320		119						
360		134	M12×65.88	M12×55.88	1092-0523	—	10m6×80	
400		119						

Продолжение табл. 2

Размеры в мм

Размеры пакета			Поз. 12		Поз. 13		Поз. 14		Поз. 15		
L	B	H	Кол. 4	Кол. 6	Кол. 2	Кол. 2	Кол. 2	Кол. 4	Кол. 6		
			Винт по ГОСТ 11738-72		Штифт по ГОСТ 3123-70		Винт по ГОСТ 11738-72				
Обозначение											
320	180	119	M6×20.88		10m6×28	10m6×90	M12×65.88				
		134			10m6×36	10m6×100					
360	119	10m6×28			10m6×90	M12×60.88					
	134	10m6×36			10m6×100						
220	200	107	10m6×28	10m6×80	M12×65.88						
		119	10m6×36	10m6×90							
250		107	10m6×28	10m6×80							
		119	10m6×36	10m6×90							
280	320	134	M6×20.88		10m6×45	10m6×100	M12×65.88				
		119			10m6×36	10m6×90					
320		134			10m6×45	10m6×100					
		119			10m6×36	10m6×90					
360	400	134	M6×20.88		10m6×45	10m6×100	M12×65.88				
		119			10m6×36	10m6×90					

Размеры в мм

Размеры пакета			Поз. 1 Матрица Кол. 1	Поз. 2 Планка направляющая Кол. 2	Поз. 3 Прямой- ственик Кол. 1	Поз. 4 Прокладка резиновая Кол. 1	Поз. 5 Пуансоно- держатель Кол. 1
L	B	H	Размеры заготовки				
400	200	134	400×200×40	Линю и ширину принимать конструктивно	400×200×32	400×200×20	400×200×32
250		119	250×220×32		250×220×32	250×220×20	250×220×25
		134	250×220×40				250×220×32
280		119	280×220×32		280×220×32	280×220×20	280×220×25
		134	280×220×40				280×220×32
320		119	320×220×32		320×220×32	320×220×20	320×220×25
	220	134	320×220×40				320×220×32
360		119	360×220×32		360×220×32	360×220×20	360×220×25
		134	360×220×40				360×220×32
400		119	400×220×32		400×220×32	400×220×20	400×220×25
		134	400×220×40				400×220×32
450		119	450×220×32		450×220×32	450×220×20	450×220×25
		134	450×220×40				450×220×32
280	250	119	280×250×32		280×250×32	280×250×20	280×250×25
		134	280×250×40				280×250×32

Продолжение табл. 2

Размеры пакета			Поз. 6 Плитка подкладная Кол. 1	Поз. 7		Поз. 8
L	B	H		Кол. 2	Кол. 4 Колонка направляющая по ГОСТ 13118-75	
400	200	134	400×200×10	—	1030-1013	1032-1231-20
250		119	250×220×10	1030-1013	—	1032-1230-20
		134				1032-1231-20
280		119	280×220×10			1032-1230-20
		134				1032-1231-20
320	220	119	320×220×10			1032-1230-20
		134				1032-1231-20
360		119	360×220×10			1032-1230-20
		134				1032-1231-20
400		119	400×220×10	—	1030-1013	1032-1230-20
		134				1032-1231-20
450		119	450×220×10			1032-1230-20
		134				1032-1231-20
280	250	119	280×250×10			1032-1230-20
		134				1032-1231-20

Размеры в мм

Размеры пакета			Поз. 9		Поз. 10		Поз. 11 Штифт по ГОСТ 3128-70 Кол. 2	
L	B	H	Кол. 4	Кол. 6	Кол. 4	Кол. 6	Винт по ГОСТ 18786-73, ГОСТ 18787-73	
			Винт по ГОСТ 11738-72					
Обозначение								
400	200	134	M12×65.88		—	1092-0523	10m6×80	
250		119			1092-0523	—		12m6×80
		134						
280		119						
		134						
320		119			M16×65.88	—		
	220	134						
360		119						
		134						
400		119				1092-0523		
		134						
450		119						
		134						
280	250	119			1092-0523	—		
		134						

Продолжение табл. 2

Размеры в мм

Размеры пакета			Поз. 12		Поз. 13		Поз. 14		Поз. 15	
L	B	H	Кол. 4	Кол. 6	Кол. 2	Кол. 2	Кол. 4	Кол. 6	Винт по ГОСТ 11738-72	Винт по ГОСТ 11738-72
			Винт по ГОСТ 11738-72		Штифт по ГОСТ 3128-70		—	—		
			Обозначение							
400	200	134	M8×20.88	M12×65.88	10m6×45	10m6×100	M16×65.88	M12×65.88		
250		119			12m6×36	12m6×90				
		134			12m6×45	12m6×100				
280		119			12m6×36	12m6×90				
		134			12m6×45	12m6×100				
320		119			12m6×36	12m6×90				
	220	134			12m6×45	12m6×100				
360		119			12m6×36	12m6×90				
		134			12m6×45	12m6×100				
400		119			12m6×36	12m6×90				
		134			12m6×45	12m6×100				
450		119			12m6×36	12m6×90				
		134			12m6×45	12m6×100				
280	250	119			12m6×36	12m6×90				
		134			12m6×45	12m6×100				

Размеры в мм

Размеры пакета			Поз. 1 Матрица Кол. 1	Поз. 2 Планка направляющая Кол. 2	Поз. 3 Прижим- съемник Кол. 1	Поз. 4 Прокладка резиновая Кол. 1	Поз. 5 Пуансоно- держатель Кол. 1
L	B	H					
Размеры заготовки							
320		119	320×250×32	Длину и ширину принимать конструктивно	320×250×32	320×250×20	320×250×25
		134	320×250×40				320×250×32
		126	360×250×32		360×250×32	360×250×25	360×250×25
360		141	360×250×40				360×250×32
		126	400×250×32		400×250×32	400×250×25	400×250×25
		141	400×250×40				400×250×32
400	250	126	450×250×32		450×250×32	450×250×25	450×250×25
		141	450×250×40				450×250×32
		126	500×250×32		500×250×32	500×250×25	500×250×25
450		141	500×250×40				500×250×32
		126	320×280×32		320×280×32	320×280×25	320×280×25
		141	360×280×32		360×280×32	360×280×25	360×280×25
500		126	360×280×40			360×280×32	
		141	400×280×32	400×280×32	400×280×25	400×280×25	
		126	400×280×40			400×280×32	
320	280	141	450×280×32	450×280×32	450×280×25	450×280×25	
		126	500×280×32	500×280×32	500×280×25	500×280×25	
		141	500×280×40			500×280×32	
360		126	320×250×32	320×250×32	320×250×20	320×250×25	
		141	320×250×40			320×250×32	
		126	360×250×32	360×250×32	360×250×25	360×250×25	
400		141	360×250×40			360×250×32	
		126	400×250×32	400×250×32	400×250×25	400×250×25	
		141	400×250×40			400×250×32	

Продолжение табл. 2

Размеры в мм

Размеры пакета			Поз. 6		Поз. 7		Поз. 8	
L	B	H	Плитка подкладная Кол. 1	Размеры заготовки	Кол. 2	Кол. 4	Кол. 2	Кол. 4
Обозначение								
320		119	320×250×10			1030-1013		1032-1230-20
		134						1032-1231-20
360		126	360×250×12					1032-1233-20
		141						1032-1234-20
400	250	126	400×250×12					1032-1233-20
		141						1032-1234-20
450		126	450×250×12					1032-1233-20
		141						1032-1234-20
500		126	500×250×12			1030-1023		1032-1233-20
		141						1032-1234-20
320		126	320×280×12					1032-1233-20
		141						1032-1234-20
360	280	126	360×280×12					1032-1233-20
		141						1032-1234-20
400		126	400×280×12					1032-1233-20

Размеры в мм

Размеры пакета			Поз. 9		Поз. 10		Поз. 11 Штифт по ГОСТ 3128-70 Кол. 2
L	B	H	Кол. 4	Кол. 6	Кол. 4	Кол. 6	
			Винт по ГОСТ 11738-72		Винт по ГОСТ 18786-73, ГОСТ 18787-73		
Обозначение							
320	250	119		M16×65.88	1092-0523	—	12m6×80
		134					
360		126					
		141					
400	250	126			1092-0527		
		141					
450		126					
		141					
500	280	126		M16×70.88	—	1092-0527	12m6×90
		141					
320		126					
		141					
360	280	126					
		141					
400		126					

Продолжение табл. 2

Размеры в мм

Размеры пакета			Поз. 12		Поз. 13		Поз. 14		Поз. 15	
L	B	H	Кол. 4	Кол. 6	Кол. 2	Кол. 2	Кол. 4	Кол. 6	Кол. 4	Кол. 6
			Вит		Штифт		Вит		Вит	
			по ГОСТ 11738-72		по ГОСТ 3128-70		по ГОСТ 11738-72		по ГОСТ 11738-72	
Обозначение										
320		119			12m6×36	12m6×90				
		134			12m6×45	12m6×100				M16×65.88
360		126			12m6×36					
		141			12m6×45	12m6×110				
400	250	126			12m6×36	12m6×100				
		141			12m6×45	12m6×110				
450		126			12m6×36	12m6×100				
		141			12m6×45	12m6×110				
500		126			12m6×36	12m6×100				M16×70.88
		141			12m6×45	12m6×110				
320		126			12m6×36	12m6×100				
		141			12m6×45	12m6×110				
360	280	141			12m6×36	12m6×100				
		126			12m6×45	12m6×110				
400		141			12m6×36	12m6×100				
		126			12m6×45	12m6×110				

M8×20.88

Размеры в мм

Размеры пакета			Поз. 1 Матрица Кол. 1	Поз. 2 Планка направляющая Кол. 2	Поз. 3 Прижим- стемник Кол. 1	Поз. 4 Прокладка резинная Кол. 1	Поз. 5 Пуансоно- держатель Кол. 1
L	B	H					
Размеры заготовки							
400	280	141	400×280×40	Длину и ширину принимать конструктивно	400×280×32	400×280×25	400×280×32
		133	450×280×32		450×280×32	450×280×25	450×280×32
		148	450×280×40			450×280×25	450×280×32
500	133	500×280×32	500×280×32		500×280×25	500×280×32	
	148	500×280×40			500×280×25	500×280×32	
	126	360×320×32	360×320×32		360×320×25	360×320×32	
400	320	141	400×320×40		400×320×32	400×320×25	400×320×32
		133	450×320×32		450×320×32	450×320×25	450×320×32
		148	500×320×32		500×320×32	500×320×25	500×320×32
400	360	133	400×360×32		400×360×32	400×360×25	400×360×32
		148	400×360×40			400×360×25	400×360×32
		148	400×360×40		400×360×32	400×360×32	400×360×32

Линию и ширину
принимать конструктивно

Продолжение табл. 2

Размеры в мм

Размеры пакета			Поз. 6	Поз. 7		Поз. 8	
L	B	H	Плитка подкладная Кол. 1	Кол. 2	Кол. 4	Кол. 2	Кол. 4
			Размеры заготовки	Колонка направляющая по ГОСТ 13118-75		Втулка направляющая по ГОСТ 15864-81	
Обозначение							
400		141	400×280×12	—	1030-1023	—	1032-1234-20
450	280	133	450×280×12				1032-1233-20
		148					1032-1234-20
500		133	500×280×12				1032-1233-20
		148					1032-1234-20
360		126	360×320×12				1032-1233-20
		141					1032-1234-20
400	320	126	400×320×12				1032-1233-20
		141					1032-1234-20
450		133	460×320×12				1032-1233-20
		148					1032-1234-20
500		133	500×320×12				1032-1233-20
		148					1032-1234-20
400	360	133	400×360×12				1032-1233-20
		148					1032-1234-20

Продолжение табл. 2

Размеры в мм

Размеры пакета			Поз. 9		Поз. 10		Поз. 11	
L	B	H	Кол. 4	Кол. 6	Кол. 4	Кол. 6	Штифт	Кол. 2
			Винт по ГОСТ 11738-72		Винт по ГОСТ 18786-73, ГОСТ 18787-73		по ГОСТ 3128-70	
Обозначение								
400	280	141	M16×70.88	1092-0527	12m6×90	1092-0529		
450		133						
500		148						
360	320	126	M16×75.88	1092-0529				
400		141						
450		126						
500		141						
400		133						
450		148						
500		133						
400		148						
450		138						
500	360	148						

Продолжение табл. 2

Размеры в мм

Продолжение табл. 2

Размеры в мм

Размеры пакета

Размеры пакета	L	B	H	Поз. 12	Кол. 4	Кол. 6	Поз. 13	Кол. 2	Поз. 14	Кол. 2	Поз. 15	Кол. 4	Кол. 6
L	B	H	H	Винт	по ГОСТ 11738-72	Штифт	по ГОСТ 3128-70	Винт	по ГОСТ 11738-72	Винт	по ГОСТ 11738-72	Винт	по ГОСТ 11738-72
Обозначение	L	B	H	Винт	по ГОСТ 11738-72	Штифт	по ГОСТ 3128-70	Винт	по ГОСТ 11738-72	Винт	по ГОСТ 11738-72	Винт	по ГОСТ 11738-72
Обозначение	L	B	H	Винт	по ГОСТ 11738-72	Штифт	по ГОСТ 3128-70	Винт	по ГОСТ 11738-72	Винт	по ГОСТ 11738-72	Винт	по ГОСТ 11738-72
Обозначение	L	B	H	Винт	по ГОСТ 11738-72	Штифт	по ГОСТ 3128-70	Винт	по ГОСТ 11738-72	Винт	по ГОСТ 11738-72	Винт	по ГОСТ 11738-72
Обозначение	L	B	H	Винт	по ГОСТ 11738-72	Штифт	по ГОСТ 3128-70	Винт	по ГОСТ 11738-72	Винт	по ГОСТ 11738-72	Винт	по ГОСТ 11738-72
Обозначение	L	B	H	Винт	по ГОСТ 11738-72	Штифт	по ГОСТ 3128-70	Винт	по ГОСТ 11738-72	Винт	по ГОСТ 11738-72	Винт	по ГОСТ 11738-72
Обозначение	L	B	H	Винт	по ГОСТ 11738-72	Штифт	по ГОСТ 3128-70	Винт	по ГОСТ 11738-72	Винт	по ГОСТ 11738-72	Винт	по ГОСТ 11738-72
Обозначение	L	B	H	Винт	по ГОСТ 11738-72	Штифт	по ГОСТ 3128-70	Винт	по ГОСТ 11738-72	Винт	по ГОСТ 11738-72	Винт	по ГОСТ 11738-72
Обозначение	L	B	H	Винт	по ГОСТ 11738-72	Штифт	по ГОСТ 3128-70	Винт	по ГОСТ 11738-72	Винт	по ГОСТ 11738-72	Винт	по ГОСТ 11738-72
Обозначение	L	B	H	Винт	по ГОСТ 11738-72	Штифт	по ГОСТ 3128-70	Винт	по ГОСТ 11738-72	Винт	по ГОСТ 11738-72	Винт	по ГОСТ 11738-72
Обозначение	L	B	H	Винт	по ГОСТ 11738-72	Штифт	по ГОСТ 3128-70	Винт	по ГОСТ 11738-72	Винт	по ГОСТ 11738-72	Винт	по ГОСТ 11738-72
Обозначение	L	B	H	Винт	по ГОСТ 11738-72	Штифт	по ГОСТ 3128-70	Винт	по ГОСТ 11738-72	Винт	по ГОСТ 11738-72	Винт	по ГОСТ 11738-72
Обозначение	L	B	H	Винт	по ГОСТ 11738-72	Штифт	по ГОСТ 3128-70	Винт	по ГОСТ 11738-72	Винт	по ГОСТ 11738-72	Винт	по ГОСТ 11738-72
Обозначение	L	B	H	Винт	по ГОСТ 11738-72	Штифт	по ГОСТ 3128-70	Винт	по ГОСТ 11738-72	Винт	по ГОСТ 11738-72	Винт	по ГОСТ 11738-72
Обозначение	L	B	H	Винт	по ГОСТ 11738-72	Штифт	по ГОСТ 3128-70	Винт	по ГОСТ 11738-72	Винт	по ГОСТ 11738-72	Винт	по ГОСТ 11738-72
Обозначение	L	B	H	Винт	по ГОСТ 11738-72	Штифт	по ГОСТ 3128-70	Винт	по ГОСТ 11738-72	Винт	по ГОСТ 11738-72	Винт	по ГОСТ 11738-72
Обозначение	L	B	H	Винт	по ГОСТ 11738-72	Штифт	по ГОСТ 3128-70	Винт	по ГОСТ 11738-72	Винт	по ГОСТ 11738-72	Винт	по ГОСТ 11738-72
Обозначение	L	B	H	Винт	по ГОСТ 11738-72	Штифт	по ГОСТ 3128-70	Винт	по ГОСТ 11738-72	Винт	по ГОСТ 11738-72	Винт	по ГОСТ 11738-72
Обозначение	L	B	H	Винт	по ГОСТ 11738-72	Штифт	по ГОСТ 3128-70	Винт	по ГОСТ 11738-72	Винт	по ГОСТ 11738-72	Винт	по ГОСТ 11738-72
Обозначение	L	B	H	Винт	по ГОСТ 11738-72	Штифт	по ГОСТ 3128-70	Винт	по ГОСТ 11738-72	Винт	по ГОСТ 11738-72	Винт	по ГОСТ 11738-72
Обозначение	L	B	H	Винт	по ГОСТ 11738-72	Штифт	по ГОСТ 3128-70	Винт	по ГОСТ 11738-72	Винт	по ГОСТ 11738-72	Винт	по ГОСТ 11738-72
Обозначение	L	B	H	Винт	по ГОСТ 11738-72	Штифт	по ГОСТ 3128-70	Винт	по ГОСТ 11738-72	Винт	по ГОСТ 11738-72	Винт	по ГОСТ 11738-72
Обозначение	L	B	H	Винт	по ГОСТ 11738-72	Штифт	по ГОСТ 3128-70	Винт	по ГОСТ 11738-72	Винт	по ГОСТ 11738-72	Винт	по ГОСТ 11738-72
Обозначение	L	B	H	Винт	по ГОСТ 11738-72	Штифт	по ГОСТ 3128-70	Винт	по ГОСТ 11738-72	Винт	по ГОСТ 11738-72	Винт	по ГОСТ 11738-72
Обозначение	L	B	H	Винт	по ГОСТ 11738-72	Штифт	по ГОСТ 3128-70	Винт	по ГОСТ 11738-72	Винт	по ГОСТ 11738-72	Винт	по ГОСТ 11738-72
Обозначение	L	B	H	Винт	по ГОСТ 11738-72	Штифт	по ГОСТ 3128-70	Винт	по ГОСТ 11738-72	Винт	по ГОСТ 11738-72	Винт	по ГОСТ 11738-72
Обозначение	L	B	H	Винт	по ГОСТ 11738-72	Штифт	по ГОСТ 3128-70	Винт	по ГОСТ 11738-72	Винт	по ГОСТ 11738-72	Винт	по ГОСТ 11738-72
Обозначение	L	B	H	Винт	по ГОСТ 11738-72	Штифт	по ГОСТ 3128-70	Винт	по ГОСТ 11738-72	Винт	по ГОСТ 11738-72	Винт	по ГОСТ 11738-72
Обозначение	L	B	H	Винт	по ГОСТ 11738-72	Штифт	по ГОСТ 3128-70	Винт	по ГОСТ 11738-72	Винт	по ГОСТ 11738-72	Винт	по ГОСТ 11738-72
Обозначение	L	B	H	Винт	по ГОСТ 11738-72	Штифт	по ГОСТ 3128-70	Винт	по ГОСТ 11738-72	Винт	по ГОСТ 11738-72	Винт	по ГОСТ 11738-72
Обозначение	L	B	H	Винт	по ГОСТ 11738-72	Штифт	по ГОСТ 3128-70	Винт	по ГОСТ 11738-72	Винт	по ГОСТ 11738-72	Винт	по ГОСТ 11738-72
Обозначение	L	B	H	Винт	по ГОСТ 11738-72	Штифт	по ГОСТ 3128-70	Винт	по ГОСТ 11738-72	Винт	по ГОСТ 11738-72	Винт	по ГОСТ 11738-72
Обозначение	L	B	H	Винт	по ГОСТ 11738-72	Штифт	по ГОСТ 3128-70	Винт	по ГОСТ 11738-72	Винт	по ГОСТ 11738-72	Винт	по ГОСТ 11738-72
Обозначение	L	B	H	Винт	по ГОСТ 11738-72	Штифт	по ГОСТ 3128-70	Винт	по ГОСТ 11738-72	Винт	по ГОСТ 11738-72	Винт	по ГОСТ 11738-72
Обозначение	L	B	H	Винт	по ГОСТ 11738-72	Штифт	по ГОСТ 3128-70	Винт	по ГОСТ 11738-72	Винт	по ГОСТ 11738-72	Винт	по ГОСТ 11738-72
Обозначение	L	B	H	Винт	по ГОСТ 11738-72	Штифт	по ГОСТ 3128-70	Винт	по ГОСТ 11738-72	Винт	по ГОСТ 11738-72	Винт	по ГОСТ 11738-72
Обозначение	L	B	H	Винт	по ГОСТ 11738-72	Штифт	по ГОСТ 3128-70	Винт	по ГОСТ 11738-72	Винт	по ГОСТ 11738-72	Винт	по ГОСТ 11738-72
Обозначение	L	B	H	Винт	по ГОСТ 11738-72	Штифт	по ГОСТ 3128-70	Винт	по ГОСТ 11738-72	Винт	по ГОСТ 11738-72	Винт	по ГОСТ 11738-72
Обозначение	L	B	H	Винт	по ГОСТ 11738-72	Штифт	по ГОСТ 3128-70	Винт	по ГОСТ 11738-72	Винт	по ГОСТ 11738-72	Винт	по ГОСТ 11738-72
Обозначение	L	B	H	Винт	по ГОСТ 11738-72	Штифт	по ГОСТ 3128-70	Винт	по ГОСТ 11738-72	Винт	по ГОСТ 11738-72	Винт	по ГОСТ 11738-72
Обозначение	L	B	H	Винт	по ГОСТ 11738-72	Штифт	по ГОСТ 3128-70	Винт	по ГОСТ 11738-72	Винт	по ГОСТ 11738-72		

Размеры в мм

Размеры пакета			Поз. 1	Поз. 2	Поз. 3	Поз. 4	Поз. 5
В	В	Н	Матрица Кол. 1	Планика направляющая Кол. 1	Прижим- съемник Кол. 1	Прокладка резиновая Кол. 1	Пуансоно- держатель Кол. 1
			Размеры заготовки				
450	360	141	450×360×40	Принимать конструктивно	450×360×32	450×360×32	450×360×25
		158	450×360×50				450×360×32
		141	500×360×40		500×360×32	450×360×32	500×360×25
500	400	158	500×360×50				500×360×32
		141	450×400×40		450×400×32	450×400×32	450×400×25
		158	450×400×50				450×400×32
500	400	141	500×400×40		500×400×32	500×400×32	500×400×25
		158	500×400×50				500×400×32

Продолжение табл. 2

Размеры в мм

Размеры пакета			Поз. 6		Поз. 7		Поз. 8				
L	B	H	Плитка подкладная Кол. 1		Кол. 2	Кол. 4	Кол. 2	Кол. 4			
			Размеры заготовки								
450	360	141	450×360×12		—	1030-1023	—	1032-1233-20			
		158						1032-1234-20			
500	360	141	500×360×12					—	1030-1023	—	1032-1233-20
		158									1032-1234-20
450	400	141	450×400×12		—	1030-1023	—				1032-1233-20
		158									1032-1234-20
500	400	141	500×400×12					—	1030-1023	—	1032-1233-20
		158									1032-1234-20

Размеры в мм

Размеры пакета		Поз. 9		Поз. 10		Поз. 11	
L	B	Кол. 4	Винт по ГОСТ 11738-72	Кол. 6	Кол. 4	Кол. 6	Штифт по ГОСТ 3128-70 Кол. 2
	H						
450		141					
	360	158					
500		141					
		158					
		141					
450		158					
	400	141					
500		158					
Обозначение							
			M16×75.88			1092-0529	12m6×90

Продолжение табл. 2

Размеры в мм

Размеры пакета		Поз. 12		Поз. 13		Поз. 14		Поз. 15	
		Кол. 4	Кол. 6	Кол. 2	Кол. 2	Кол. 4	Кол. 6	Винт	
L	B	H	Винт по ГОСТ 11738—72		Штифт по ГОСТ 3128—70		Винт по ГОСТ 11738—72		Обозначение
450	360	141			12m6×36	12m6×110			M16×85,88
		158			12m6×45	12m6×120			
		141			12m6×36	12m6×110			
500		158			12m6×45	12m6×120			M16×85,88
		141			12m6×36	12m6×110			
		158			12m6×45	12m6×120			
450	400	141			12m6×36	12m6×110			M16×85,88
		158			12m6×45	12m6×120			
		141			12m6×36	12m6×110			
500		158			12m6×45	12m6×120			M16×85,88
		158			12m6×45	12m6×120			

**КОНСТРУКЦИЯ И РАЗМЕРЫ ПРЯМОУГОЛЬНЫХ ПАКЕТОВ ШТАМПОВ
СОВМЕЩЕННОГО ДЕЙСТВИЯ ДЛЯ РАЗДЕЛИТЕЛЬНЫХ ОПЕРАЦИЙ**

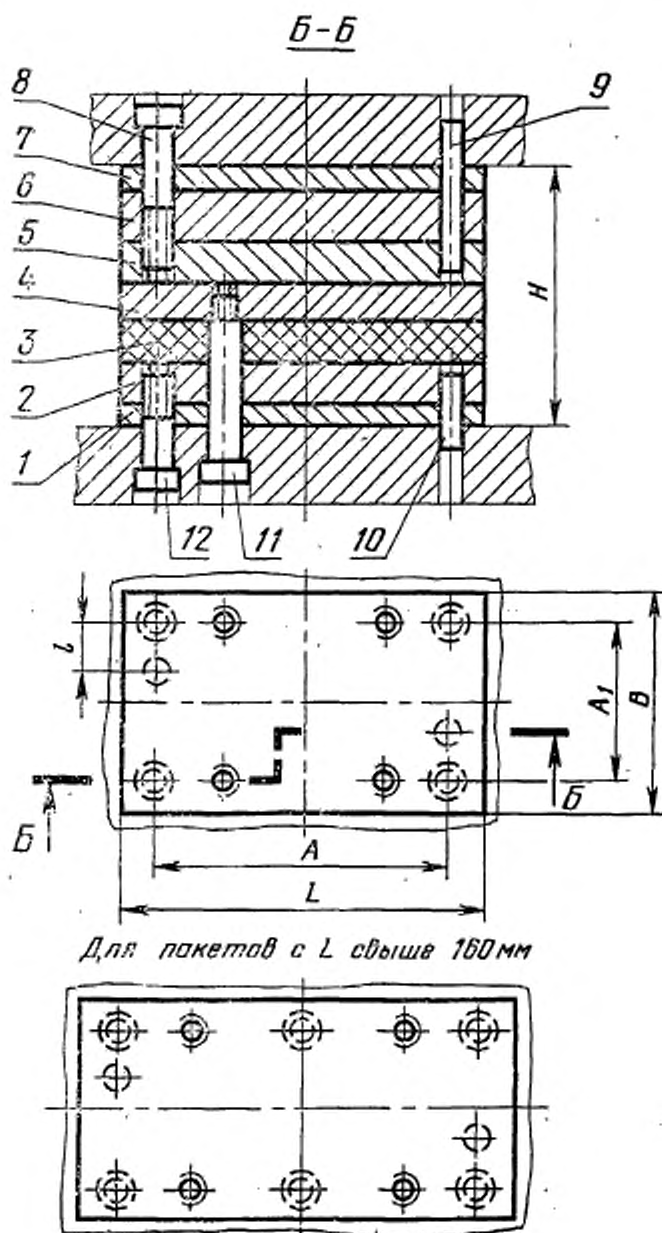


Таблица 1

мм

мм

Основные размеры пакета			A	A ₁	T
L	B	H			
63	50	72	45	34	12
80			65		
100			85		
80	63	72	65	45	16
100		76	80	40	
125		82	105		
		96	80	60	
		82			
100	80	96	105	55	20
125		82	115		
140		96	135		
160		100	100	75	
		111	115		
125		100			
140		111			

Продолжение табл. 1

мм

Основные размеры пакета			A	A ₁	L
L	B	H			
140	100	116	115	75	20
160		100	135		
		116			
180		100	150		
		116			
200		100	170		
		116			
140	125	100	115	100	
		116			
160		100	135		
		116			
180		122	150		
		133			
200		122	170		
		133			
220		122	190		
		133			
250		122	220		
		133			
160	140	122	130	110	25
		133			
		122			
180		133	150		

мм

мм

Основные размеры пакета

L

B

H

A

A₁

t

200

122

170

133

220

122

190

133

250

122

220

133

280

122

250

133

180

122

150

133

200

122

170

133

220

122

190

145

250

122

220

145

280

122

250

145

320

122

280

145

200

122

170

145

220

122

190

110

130

150

25

Продолжение табл. 1

мм

Основные размеры пакета			A	A ₁	t
L	B	H			
220	180	145	190	150	25
250		122	220		
		145			
280		140	250		
		157			
320		140	280		
		157			
360		140	320		
	157				
220	200	122	190	170	
250		145	220		
		122			
280		145	250		
		157			
320		145	280		
		157			
360		145	320		
		157			
400		145	360		
		157			
250		220	145		
	157				

мм

Основные размеры пакета			A	A ₁	I
L	B	H			
280	220	145	240	180	32
		157			
320		145	280		
		157			
360		145	320		
		157			
400		145	360		
		157			
450		145	410		
		157			
280	250	145	240	210	
		157			
320		145	280		
		157			
360		154	320		
		177			
400		154	360		
		177			
450		154	410		
		177			
500		154	460		
		177			
320	280	154	280	240	
		177			
360		154	320		
		177			
400		154	360		
		177			

Продолжение табл. 1

мм

Основные размеры пакета			A	A ₁	I
L	B	H			
450	280	154	410	240	32
		177			
500		154	460		
		177			
360	320	154	320	280	
		177			
400		154	360		
		177			
450		154	410		
		177			
500		154	460		
		177			
400	360	154	360	320	
		177			
450		162	410		
		187			
500		162	460		
		187			
450	400	162	410	360	
		187			
500		162	460		
		187			

Таблица 2

Размеры в мм

Размеры пакета			Поз. 1 Плитка подкладная Кол. 1	Поз. 2 Пуансоно- держатель Кол. 1	Поз. 3 Прокладка резиновая Кол. 1	Поз. 4 Съемник Кол. 1
L	B	H	Размеры заготовки			
63	50	72	63×50×4	63×50×12	63×50×16	63×50×8
80			80×50×4	80×50×12	80×50×16	80×50×8
100			100×50×4	100×50×12	100×50×16	100×50×8
	63	76				
		72				
80		76	80×63×4	80×63×12	80×63×16	80×63×8
	80	82		100×63×12		
100		96	100×63×4	100×63×16	100×63×20	100×63×10
		82		125×63×12		
125	80	96	125×63×4	125×63×16	125×63×20	125×63×10
		82		100×80×12		
100		96	100×80×4	100×80×16	100×80×20	100×80×10
	80	100		125×80×16		
125		111	125×80×6	125×80×20	125×80×20	125×80×12
		100		140×80×16		
140	80	111	140×80×6	140×80×20	140×80×20	140×80×12
		100		160×80×16		
160		111	160×80×6	160×80×20	160×80×20	160×80×12
	100	100		125×100×16		
125		111	125×100×6	125×100×20	125×100×20	125×100×12
		100		140×100×16		
140	100	116	140×100×6	140×100×20	140×100×20	140×100×12
		100		160×100×16		
160		116	160×100×6	160×100×20	160×100×20	160×100×12

Продолжение табл. 2

Размеры в мм

Размеры пакета			Поз. 5 Матрица Кол. 1	Поз. 6 Пуансоно- держатель Кол. 1	Поз. 7 Плитка подкладная Кол. 1
L	B	H	Размеры заготовки		
63	50	72	63×50×12	63×50×16	63×50×4
80			80×50×12	80×50×16	80×50×4
100			100×50×12	100×50×16	100×50×4
		76	100×50×16		
80	63	72	80×63×12	80×63×16	80×63×4
		76	80×63×16		
100		82	100×63×16	100×63×16	100×63×4
		96	100×63×20	100×63×20	100×63×6
125		82	125×63×16	125×63×16	125×63×4
		96	125×63×20	125×63×20	125×63×6
100	80	82	100×80×16	100×80×16	100×80×4
		96	100×80×20	100×80×20	100×80×6
125		100	125×80×20	125×80×20	125×80×6
		111		125×80×25	125×80×8
140		100	140×80×20	140×80×20	140×80×6
		111		140×80×25	140×80×8
160		100	160×80×20	160×80×20	160×80×6
		111		160×80×25	160×80×8
125	100	100	125×100×20	125×100×20	125×100×6
		111		125×100×25	125×100×8
140		100	140×100×20	140×100×20	140×100×6
		116	140×100×25	140×100×25	140×100×8
160		100	160×100×20	160×100×20	160×100×6
		116	160×100×25	160×100×25	160×100×8

Размеры в мм

Размеры пакета			Поз. 8		Поз. 9	Поз. 10
			Кол. 4	Кол. 6	Кол. 2	Кол. 2
L	B	H	Винт по ГОСТ 11733—72		Штифт по ГОСТ 3128—70	
			Обозначение			
63	50	72	M6×40.88		6m6×45	6m6×36
80					6m6×50	
100			76			6m6×55
	63	72	M6×45.88		6m6×50	6m6×40
80		76			6m6×55	
100		82	M8×50.88		6m6×60	
	80	96	M8×55.88		6m6×55	6m6×45
125		82	M8×50.88		6m6×60	
		96	M8×55.88		6m6×70	
100	100	100	M8×60.88		6m6×80	6m6×50
125		111	M8×65.88		8m6×70	
140		100	M10×60.88		8m6×80	
	100	111	M10×65.88		8m6×70	8m6×50
160		100	M10×60.88		8m6×80	
		111	M10×65.88		8m6×70	
125	100	100	M10×60.88		8m6×80	
		111	M10×65.88		8m6×70	8m6×60
140		100	M10×60.88		8m6×80	
	100	116	M10×76.88		8m6×70	
160		100	M10×65.88		8m6×80	
		116	M10×75.88			

Продолжение табл. 2

Размеры в мм

Размеры шпекта			Поз. 11		Поз. 12	
			Кол. 4	Кол. 6	Кол. 4	Кол. 6
L	B	H	Винт по ГОСТ 18786—73, ГОСТ 18787—73		Винт по ГОСТ 11738—72	
Обозначение						
63	50	72	1092-0314		M6×30.88	
80			1092-0315			
100		76	1092-0316		M6×35.88	
80	72					
	76					
100	63	82	1092-0317	M8×40.88		
		96				
		82				
125	80	96	1092-0436	M8×45.88		
100		100				
125		111				
160	100	100	1092-0441	M10×45.88		
		111				
		100				
125	100	111	1092-0441	M10×50.88		
140		100				
160		116				
160	100	100	1092-0441	M10×55.88		
		116				

Размеры в мм

Размеры пакета			Поз. 1 Плитка подкладная Кол. 1	Поз. 2 Пуансоно- держатель Кол. 1	Поз. 3 Прокладка резиновая Кол. 1	Поз. 4 Съемник Кол. 1
L	B	H	Размеры заготовки			
180	100	100	180×100×6	180×100×16	180×100×20	180×100×12
		116		180×100×20		
200		100	200×100×6	200×100×16	200×100×20	200×100×12
		116		200×100×20		
140		100	140×125×6	140×125×16	140×125×20	140×125×12
		116		140×125×20		
160		100	160×125×6	160×125×16	160×125×20	160×125×12
		116		160×125×20		
180	125	122	180×125×8	180×125×20	180×125×20	180×125×16
		133				
200		122	200×125×8	200×125×20	200×125×20	200×125×16
		133				
220		122	220×125×8	220×125×20	220×125×20	220×125×16
		133				
250		122	250×125×8	250×125×20	250×125×20	250×125×16
		133				
160		122	160×140×8	160×140×20	160×140×20	160×140×16
		133				
180	140	122	180×140×8	180×140×20	180×140×20	180×140×16
		133				
200		122	200×140×8	200×140×20	200×140×20	200×140×16
		133				
220		122	220×140×8	220×140×20	220×140×20	220×140×16
		133				

Продолжение табл. 2

Размеры в мм

Размеры пакета			Поз. 5 Матрица Кол. 1	Поз. 6 Пуансоно- держатель Кол. 1	Поз. 7 Плитка подкладная Кол. 1
L	B	H			
Размеры заготовки					
180	100	100	180×100×20	180×100×20	180×100×6
		116	180×100×25	180×100×25	180×100×8
200		100	200×100×20	200×100×20	200×100×6
		116	200×100×25	200×100×25	200×100×8
140	125	100	140×125×20	140×125×20	140×125×6
		116	140×125×25	140×125×25	140×125×8
160		100	160×125×20	160×125×20	160×125×6
		116	160×125×25	160×125×25	160×125×8
180		122	180×125×25	180×125×25	180×125×8
		133	180×125×32		180×125×12
200		122	200×125×25	200×125×25	200×125×8
		133	200×125×32		200×125×12
220		122	220×125×25	220×125×25	220×125×8
		133	220×125×32		220×125×12
250		122	250×125×25	250×125×25	250×125×9
		133	250×125×32		250×125×12
160	140	122	160×140×25	160×140×25	160×140×8
		133	160×140×32		160×140×12
180		122	180×140×25	180×140×25	180×140×8
		133	180×140×32		180×140×12
200		122	200×140×25	200×140×25	200×140×8
		133	200×140×32		200×140×12
220		122	220×140×25	220×140×25	220×140×8
		133	220×140×32		220×140×12

Продолжение табл. 2

Размеры в мм

Размеры пакета			Поз. 8		Поз. 9	Поз. 10	
			Кол. 4	Кол. 6	Кол. 2	Кол. 2	
L	B	H	Винт по ГОСТ 11738—72		Штифт по ГОСТ 3128—70		
Обозначение							
180	100	100	—	M10×65.88	8m6×70	8m6×60	
		116		M10×75.88	8m6×80		
200		100		M10×65.88	8m6×70		
		116		M10×75.88	8m6×80		
140	125	100	M10×65.88	—	8m6×70	8m6×70	
		116	M10×75.88		8m6×80		
160		100	M10×65.88		8m6×70		
		116	M10×75.88		8m6×80		
180		122	—	M10×75.88	8m6×90		8m6×70
		133		M10×80.88	8m6×100		
200		122		M10×75.88	8m6×90		
		133		M10×80.88	8m6×100		
220		122		M10×75.88	8m6×90		
		133		M10×80.88	8m6×100		
250		122		M10×75.88	8m6×90		
		133		M10×80.88	8m6×100		
160	140	122	M12×75.88	—	10m6×90	10m6×70	
		133	M12×90.88		10m6×100		
180		122	M12×75.88	10m6×90			
		133	M12×90.88	10m6×100			
200		122	M12×75.88	10m6×90			
		133	M12×90.88	10m6×100			
220		122	M12×75.88	10m6×90			
		133	M12×90.88	10m6×100			

Продолжение табл. 2

Размеры в мм

Размеры пакета			Поз. 11		Поз. 12	
			Кол. 4	Кол. 6	Кол. 4	Кол. 6
L	B	H	Винт по ГОСТ 18786—73, ГОСТ 18787—73		Винт по ГОСТ 11738—72	
			Обозначение			
180	100	100	1092-0441		—	M10×50.88
		116				M10×55.88
200		100				M10×50.88
		116				M10×55.88
140		100			M10×50.88	—
		116			M10×55.88	
160		100			M10×50.88	
		116			M10×55.88	
180	125	122	1092-0446	—	—	M10×60.88
		133				
200		122				
		133				
220		122			—	M12×60.88
		133				
250		122				
		133				
160		122			M12×60.88	—
		133			—	M12×60.88
180		122				
		133				
200	140	122				
		133				
		122				
220		133				

Размеры в мм

Размеры пакета			Поз. 1 Плитка подкладная Кол. 1	Поз. 2 Пуансоно- держатель Кол. 1	Поз. 3 Прокладка резиновая Кол. 1	Поз. 4 Съемник Кол. 1
L	B	H	Размеры заготовки			
250	140	122	250×140×8	250×140×20	250×140×20	250×140×16
		133				
280	140	122	280×140×8	280×140×20	280×140×20	280×140×16
		133				
180		122	180×160×8	180×160×20	180×160×20	180×160×16
		133				
200		122	200×160×8	200×160×20	200×160×20	200×160×16
		133				
220	160	122	220×160×8	220×160×20	220×160×20	220×160×16
		145		220×160×25		
250		122	250×160×8	250×160×20	250×160×20	250×160×16
		145		250×160×25		
280		122	280×160×8	280×160×20	280×160×20	280×160×16
		145		280×160×25		
320		122	320×160×8	320×160×20	320×160×20	320×160×16
		145		320×160×25		
200		122	200×180×8	200×180×20	200×180×20	200×180×16
		145		200×180×25		
220	180	122	220×180×8	220×180×20	220×180×20	220×180×16
		145		220×180×25		
250		122	250×180×8	250×180×20	250×180×20	250×180×16
		145		250×180×25		
280		140	280×180×8	280×180×20	280×180×20	280×180×20
		157		280×180×25		

Продолжение табл. 2

Размеры в мм

Размеры в мм

Размеры пакета			Поз. 5 Матрица Кол. 1	Поз. 6 Пуансоно- держатель Кол. 1	Поз. 7 Плитка подкладная Кол. 1
L	B	H			
Размеры заготовки					
250	140	122	250×140×25	250×140×25	250×140×8
		133	250×140×32		250×140×12
280		122	280×140×25	280×140×25	280×140×8
		133	280×140×32		280×140×12
180	160	122	180×160×25	180×160×25	180×160×8
		133	180×160×32		180×160×12
200		122	200×160×25	200×160×25	200×160×8
		133	200×160×32		200×160×12
220		122	220×160×25	220×160×25	220×160×8
		145	220×160×32	220×160×32	220×160×12
250		122	250×160×25	250×160×25	250×160×8
		145	250×160×32	250×160×32	250×160×12
280		122	280×160×25	280×160×25	280×160×8
		145	280×160×32	280×160×32	280×160×12
320		122	320×160×25	320×160×25	320×160×8
		145	320×160×32	320×160×32	320×160×12
200	180	122	200×180×25	200×180×25	200×180×8
		145	200×180×32	200×180×32	200×180×12
220		122	220×180×25	220×180×25	220×180×8
		145	220×180×32	220×180×32	220×180×12
250		122	250×180×25	250×180×25	250×180×8
		145	250×180×32	250×180×32	250×180×12
280		140	280×180×32	280×180×32	280×180×8
		157	280×180×40		280×180×12

Продолжение табл. 2

Размеры в мм

Размеры пакета			Поз. 11		Поз. 12				
			Кол. 4	Кол. 6	Кол. 4	Кол. 6			
L	B	H	Винт по ГОСТ 18786—73, ГОСТ 18787—73		Винт по ГОСТ 11738—72				
Обозначение									
250	140	122	1092-0446			M12×60.88			
		133							
280		122							
		133							
180	160	122							
		133							
200		122							
		133							
220		122	M12×65.88						
		145	M12×70.88						
250		122	M12×65.88						
		145	M12×70.88						
280		122	M12×65.88						
		145	M12×70.88						
320		122	M12×65.88						
		145	M12×70.88						
200	180	122	1092-0485			M12×65.88			
		145				M12×70.88			
220		122				M12×65.88			
		145				M12×70.88			
250		122				M12×65.88			
		145				M12×70.88			
280		140				M12×65.88			
		157				M12×70.88			

Размеры в мм

Продолжение табл. 2

Размеры пакета			Поз. 1 Плитка подкладная Кол. 1	Поз. 2 Пуансоно- держатель Кол. 1	Поз. 3 Прокладка резиновая Кол. 1	Поз. 4 Съемник Кол. 1
L	B	H	Размеры заготовки			
320	180	140	320×180×8	320×180×20	320×180×20	320×180×20
		157		320×180×25		
360		140	360×180×8	360×180×20	360×180×20	360×180×20
		157		360×180×25		
220		122	220×200×8	220×200×20	220×200×20	220×200×16
		145		220×200×25		
250		122	250×200×8	250×200×20	250×200×20	250×200×16
		145		250×200×25		
280	200		280×200×8	280×200×25	280×200×20	280×200×20
		157				
320		145	320×200×8	320×200×25	320×200×20	320×200×20
		157				
360		145	360×200×8	360×200×25	360×200×20	360×200×20
		157				
400		145	400×200×8	400×200×25	400×200×20	400×200×20
		157				
250		145	250×220×8	250×220×25	250×220×20	250×220×20
		157				
280	220	145	280×220×8	280×220×25	280×220×20	280×220×20
		157				
320		145	320×220×8	320×220×25	320×220×20	320×220×20
		157				
360		145	360×220×8	360×220×25	360×220×20	360×220×20
		157				

Продолжение табл. 2

Размеры в мм

Размеры пакета			Поз. 5 Матрица Кол. 1	Поз. 6 Пуансоно- держатель Кол. 1	Поз. 7 Плитка подкладная Кол. 1
L	B	H	Размеры заготовки		
320	180	140	320×180×32	320×180×32	320×180×8
		157	320×180×40		320×180×12
360	180	140	360×180×32	360×180×32	360×180×8
		157	360×180×40		360×180×12
220	200	122	220×200×25	220×200×25	220×200×8
		145	220×200×32	220×200×32	220×200×12
250		122	250×200×25	250×200×25	250×200×8
		145	250×200×32	250×200×32	250×200×12
280		157	280×200×32	280×200×32	280×200×8
		157	280×200×40		280×200×12
320		145	320×200×32	320×200×32	320×200×8
		157	320×200×40		320×200×12
360		145	360×200×32	360×200×32	360×200×8
		157	360×200×40		360×200×12
400		145	400×200×32	400×200×32	400×200×8
		157	400×200×40		400×200×12
250	220	145	250×220×32	250×220×32	250×220×8
		157	250×220×40		250×220×12
280		145	280×220×32	280×220×32	280×220×8
		157	280×220×40		280×220×12
320		145	320×220×32	320×220×32	320×220×8
		157	320×220×40		320×220×12
360		145	360×220×32	360×220×32	360×220×8
		157	360×220×40		360×220×12

Размеры в мм

Размеры пакета			Поз. 8		Поз. 9	Поз. 10
			Кол. 4	Кол. 6	Кол. 2	Кол. 2
L	B	H	Винт по ГОСТ 11738—72		Штифт по ГОСТ 3128—70	
Обозначение						
320	180	140	—	M12×90.88	10m6×100	10m6×70
		157		M12×100.88	10m6×110	10m6×80
360		140		M12×90.88	10m6×100	10m6×70
		157		M12×100.88	10m6×110	10m6×80
220	200	122		M12×80.88	10m6×90	10m6×70
		145		M12×90.88	10m6×100	10m6×80
250		122		M12×80.88	10m6×90	10m6×70
		145		M12×90.88	10m6×110	10m6×80
280		157		M12×100.88	10m6×120	
320		145		M12×100.88	10m6×110	
		157		M12×110.88	10m6×120	
360		145		M12×100.88	10m6×110	
		157		M12×110.88	10m6×120	
400		145		M12×100.88	10m6×110	
		157		M12×110.88	10m6×120	
250	220	145		M16×100.88	12m6×110	12m6×80
		157		M16×110.88	12m6×120	
280		145		M16×100.88	12m6×110	
		157		M16×110.88	12m6×120	
320		145		M16×100.88	12m6×110	
		157		M16×110.88	12m6×120	
360		145		M16×100.88	12m6×110	
		157		M16×110.88	12m6×120	

Продолжение табл. 2

Размеры в мм

Размеры пакета			Поз. 11		Поз. 12			
			Кол. 4	Кол. 6	Кол. 4	Кол. 6		
L	B	H	Винт по ГОСТ 18786—73, ГОСТ 18787—73		Винт по ГОСТ 11738—72			
Обозначение								
320	180	140	1092-0485	—	—	M12×65.88		
		157				M12×70.88		
360		140				M12×65.88		
		157				M12×70.88		
220	200	122				M12×65.88		
		145				M12×70.88		
250		122				M12×65.88		
		145				M12×70.88		
280		157	1092-0527			M12×75.88		
320		145						
		157						
360		145						
		157	—	1092-0527		M16×70.88		
400		145						
		157	1092-0527	—				
250	220	145						
		157						
		145						
280		157						
		145						
320		157						
		145						
360		157						

Размеры в мм

Размеры пакета			Поз. 1 Плитка подкладная Кол. 1	Поз. 2 Пуансоно- держатель Кол. 1	Поз. 3 Прокладка резиновая Кол. 1	Поз. 4 Съемник Кол. 1
L	B	H	Размеры заготовки			
400	220	145	400×220×8	400×220×25	400×220×20	400×220×20
		157				
450		145	450×220×8	450×220×25	450×220×20	450×220×20
		157				
280		145	280×250×8	280×250×25	280×250×20	280×250×20
		157				
320		145	320×250×8	320×250×25	320×250×20	320×250×20
		157				
360		154	360×250×8	360×250×25	360×250×25	360×250×20
		177		360×250×32		
400		154	400×250×8	400×250×25	400×250×25	400×250×20
		177		400×250×32		
450		154	450×250×8	450×250×25	450×250×25	450×250×20
		177		450×250×32		
500		154	500×250×8	500×250×25	500×250×25	500×250×20
		177		500×250×32		
320		154	320×280×8	320×280×25	320×280×25	320×280×20
		177		320×280×32		
360		154	360×280×8	360×280×25	360×280×25	360×280×20
		177		360×280×32		
400		154	400×280×8	400×280×25	400×280×25	400×280×20
		177		400×280×32		
450		154	450×280×8	450×280×25	450×280×25	450×280×20
		177		450×280×32		

Продолжение табл. 2

Размеры в мм

Размеры пакета			Поз. 5 Матрица Кол. 1	Поз. 6 Пуансоно- держатель Кол. 1	Поз. 7 Плитка подкладная Кол. 1
L	B	H			
Размеры заготовки					
400	220	145	400×220×32	400×220×32	400×220×8
		157	400×220×40		400×220×12
450		145	450×220×32	450×220×32	450×220×8
		157	450×220×40		450×220×12
280	250	145	280×250×32	280×250×32	280×250×8
		157	280×250×40		280×250×12
320		145	320×250×32	320×250×32	320×250×8
		157	320×250×40		320×250×12
360		154	360×250×32	360×250×32	360×250×12
		177	360×250×40		
400		154	400×250×32	400×250×32	400×250×12
		177	400×250×40	400×250×40	
450		154	450×250×32	450×250×32	450×250×12
		177	450×250×40	450×250×40	
500		154	500×250×32	500×250×32	500×250×12
		177	500×250×40	500×250×40	
320	280	154	320×280×32	320×280×32	320×280×12
		177	320×280×40	320×280×40	
360		154	360×280×32	360×280×32	360×280×12
		177	360×280×40	360×280×40	
400		154	400×280×32	400×280×32	400×280×12
		177	400×280×40	400×280×40	
450		154	450×280×32	450×280×32	450×280×12
		177	450×280×40	450×280×40	

Размеры в мм

Размеры пакета			Поз. 8		Поз. 9	Поз. 10	
			Кол. 4	Кол. 6	Кол. 2	Кол. 2	
L	B	H	Внут по ГОСТ 11738—72		Штифт по ГОСТ 3128—70		
			Обозначение				
400	200	145	—	M16×100.88	12m6×110	12m6×80	
		157		M16×110.88	12m6×120		
		450		145	M16×100.88		12m6×110
		157		M16×110.88	12m6×120		
280	145	M16×100.83		12m6×110			
	157	M16×110.88		12m6×120			
320	145	M16×100.88		12m6×110			
	157	M16×110.88					
360	250	154			12m6×90		
		177		M16×120.88	12m6×100		
400		154		M16×110.88	12m6×90		
177		M16×120.88		12m6×100			
450		154		M16×110.88	12m6×90		
		177		M16×120.88	12m6×100		
500		154		M16×110.88	12m6×90		
		177		M16×120.88	12m6×100		
320		280		154	M16×110.88	12m6×90	
				177	M16×120.88	12m6×100	
360				154	M16×110.88	12m6×90	
				177	M16×120.88	12m6×100	
400	154			M16×110.88	12m6×90		
	177			M16×120.88	12m6×100		
450	154			M16×110.88	12m6×90		
	177			M16×120.88	12m6×100		

Продолжение табл. 2

Размеры в мм

Размеры пакета			Поз. 11		Поз. 12				
			Кол. 4	Кол. 6	Кол. 4	Кол. 6			
L	B	H	Винт по ГОСТ 18786—73, ГОСТ 18787—73		Винт по ГОСТ 11738—72				
			Обозначение						
400	220	145	—	1092-0527		M16×70.88			
		157							
450		145							
		157							
280		145	1092-0527	—					
		157							
320		145							
		157							
360	250	154	1092-0534						
		177							
400		154							
		177							
450		154	—	1092-0534		M16×80.88			
		177							
500		154							
		177							
320	280	154							
		177							
360		154							
		177							
400		154							
		177							
450		154							
		177							

Размеры в мм

Размеры пакета			Поз. 1 Плитка подкладная Кол. 1	Поз. 2 Пуансоно- держатель Кол. 1	Поз. 3 Прокладка резиновая Кол. 1	Поз. 4 Съемник Кол. 1
L	B	H	Размеры заготовки			
500	280	154	500×280×8	500×280×25	500×280×25	500×280×20
		177		500×280×32		
360		154	360×320×8	360×320×25	360×320×25	360×320×20
		177		360×320×32		
400		154	400×320×8	400×320×25	400×320×25	400×320×20
		177		400×320×32		
450	320	154	450×320×8	450×320×25	450×320×25	450×320×20
		177		450×320×32		
500		154	500×320×8	500×320×25	500×320×25	500×320×20
		177		500×320×32		
400		154	400×360×8	400×360×25	400×360×25	400×360×20
		177		400×360×32		
450	360	162	450×360×8	450×360×25	450×360×25	450×360×20
		187		450×360×32		
500		162	500×360×8	500×360×25	500×360×25	500×360×20
		187		500×360×32		
450		162	450×400×8	450×400×25	450×400×25	450×400×20
		187		450×400×32		
500	400	162	500×400×8	500×400×25	500×400×25	500×400×20
		187		500×400×32		

Продолжение табл. 2

Размеры в мм

Размеры пакета			Поз. 5 Матрица Кол. 1	Поз. 6 Пуансоно- держатель Кол. 1	Поз. 7 Плитка подкладная Кол. 1
L	B	H			
Размеры заготовки					
500	280	154	500×280×32	500×280×32	500×280×12
		177	500×280×40	500×280×40	
360	320	154	360×320×32	360×320×32	360×320×12
		177	360×320×40	360×320×40	
400		154	400×320×32	400×320×32	400×320×12
		177	400×320×40	400×320×40	
450		154	450×320×32	450×320×32	450×320×12
		177	450×320×40	450×320×40	
500		154	500×320×32	500×320×32	500×320×12
		177	500×320×40	500×320×40	
400	360	154	400×360×32	400×360×32	400×360×12
		177	400×360×40	400×360×40	
450		162	450×360×40	450×360×32	450×360×12
		187	450×360×50	450×360×40	
500		162	500×360×40	500×360×32	500×360×12
		187	500×360×50	500×360×40	
450	400	162	450×400×40	450×400×32	450×400×12
		187	450×400×50	450×400×40	
500		162	500×400×40	500×400×32	500×400×12
		187	500×400×50	500×400×40	

Размеры в мм

Размеры пакета			Поз. 8		Поз. 9 Кол. 2	Поз. 10 Кол. 2
			Кол. 4	Кол. 6		
L	B	H	Винт по ГОСТ 11738—72		Штифт по ГОСТ 3128—70	
			Обозначение			
500	280	154	—	M16×110.88	12m6×120	12m6×90
		177		M16×120.88		12m6×100
360	320	154		M16×110.88		12m6×90
		177		M16×120.88		12m6×100
400		154		M16×110.88		12m6×90
		177		M16×120.88		12m6×100
450	360	154		M16×110.88		12m6×110
		177		M16×120.88		12m6×100
500		154		M16×110.88		12m6×110
		177		M16×120.88		12m6×100
400	400	154		M16×110.88		12m6×110
		177		M16×120.88		12m6×100
450		162		M16×130.88		12m6×100
		187		M16×120.88		12m6×110
500	400	162		M16×130.88		12m6×100
		187		M16×120.88		12m6×110
450		162		M16×130.88		12m6×100
		187		M16×120.88		12m6×110

Продолжение табл. 2

Размеры в мм

Размеры пакета			Поз. 11		Поз. 12	
			Кол. 4	Кол. 6	Кол. 4	Кол. 6
L	B	H	Винт по ГОСТ 18786—73, ГОСТ 18787—73		Винт по ГОСТ 11738—72	
Обозначение						
500	280	154	1092-0534		M16×80.88	
		177				
360		154				
		177				
400		154				
	320	177				
450		154	1092-0536		M16×90.88	
		177				
500		154				
		177				
400		154				
		177				
450	360	162				
		187				
500		162				
		187				
450		162				
		187				
500	400	162				
		187				

Изменение № 1 ГОСТ 15861—81 Плиты-заготовки прямоугольные пакетов штампов листовой штамповки для разделительных операций. Конструкция и размеры
Постановлением Государственного комитета СССР по стандартам от 29.03.83
№ 1471 срок введения установлен

с 01.08.83

Под наименованием стандарта проставить код: ОКП 39 6330.

Приложение 2. Таблица 2. Головка. Для позиции 10 заменить ссылку:
ГОСТ 18786—73 на ГОСТ 18786—80;
исключить ссылку на ГОСТ 18787—73.

(Продолжение см. стр. 110)

(Продолжение изменения к ГОСТ 15861—81)

Графа «Поз. 10». По всей графе заменить обозначения: 1092—0435 на 1092—2054/050, 1092—0437 на 1092—2054/055, 1092—0442 на 1092—2054/070, 1092—0483 на 1092—2055/070, 1092—0523 на 1092—2057/075, 1092—0527 на 1092—2057/085, 1092—0529 на 1092—2057/090.

Приложение 3. Таблица 2. Графа «Поз. 10». Заменить ссылки: ГОСТ 18786—73 на ГОСТ 18786—80, ГОСТ 18787—73 на ГОСТ 18787—80;

графа «Поз. 11». По всей графе заменить обозначения: 1092—0314 на 1092—2082/035, 1092—0315 на 1092—2082/040, 1092—0316 на 1092—2082/045, 1092—0317 на 1092—2082/050, 1092—0436 на 1092—2054/055, 1092—0441 на 1092—2053/070, 1092—0446 на 1092—2054/075, 1092—0485 на 1092—2054/075, 1092—0527 на 1092—2057/085, 1092—0534 на 1092—2057/100, 1092—0536 на 1092—2057/110.

(ИУС № 7 1983 г.)

Изменение № 2 ГОСТ 15861—81 Плиты-заготовки прямоугольные пакетов штампов листовой штамповки для разделительных операций. Конструкция и размеры

Постановлением Государственного комитета СССР по стандартам от 09.09.86 № 2635 срок введения установлен

с 01.03.87

Пункт 1. Таблица. Графа L. Для плит-заготовок 1025—0925—1025—0934 заменить значение: 200 на 220.

Приложение 1. Таблица 2. Заменить ссылку: ГОСТ 11738—72 на ГОСТ 11738—84;

графы «Поз. 6» и «Поз. 10. Винт». Все обозначения винтов после обозначения диаметра резьбы дополнить полем допуска — 6g (например, М6—6g××25.88).

Приложение 2. Таблица 2. Заменить ссылки: ГОСТ 13118—75 на ГОСТ 13118—83, ГОСТ 11738—72 на ГОСТ 11738—84;

графа «Поз. 4». Заменить размер: 160×100×25 на 160×100×20; для B=280, B=320, B=360 изложить в новой редакции:

Размеры пакета f		Поз. 4 Прокладка резиновая Кол. 1
L	B	
		Размеры заготовки
320	280	320×280×25
360		360×280×25
400		400×280×25
450		450×280×32
500	320	500×280×32
360		360×320×25
400		400×320×25

(Продолжение см. с. 98)

Продолжение

Размеры пакета		Поз. 4
L	B	Прокладка резиновая Кол. 1
		Размеры заготовки
450	320	450×320×32
500		500×320×32
400		400×360×32
450	360	450×360×32
500		500×360×32

графа «Поз. 7». Заменить обозначения: 1030-1001 на 1030-5951, 1030-1002 на 1030-5952 (2 раза), 1030-1004 на 1030-5954 (3 раза), 1030-1012 на 1030-5967 (2 раза), 1030-1013 на 1030-5968 (7 раз), 1030-1023 на 1030-5989 (3 раза).

графа «Поз. 8». В обозначении заменить марку стали 20 на марку У10А и дополнить полем допуска Н7;

графы «Поз. 9», «Поз. 12» и «Поз. 15. Винт». Все обозначения винтов после обозначения диаметра резьбы дополнить полем допуска — 6g (например, М6-6g×16.88).

Приложение 3. Таблица 2. Заменить ссылку: ГОСТ 11738-72 на ГОСТ 11738-84;

графы «Поз. 8» и «Поз. 12. Винт». Все обозначения винтов после обозначения диаметра резьбы дополнить полем допуска — 6g (например, М6-6g×30.88).

(ИУС № 11 1986 г.)