

СТУПЕНИ ЖЕЛЕЗОБЕТОННЫЕ И БЕТОННЫЕ

Конструкция и размеры

Reinforced concrete and concrete steps. Structure and dimensions

ГОСТ
8717.1-84

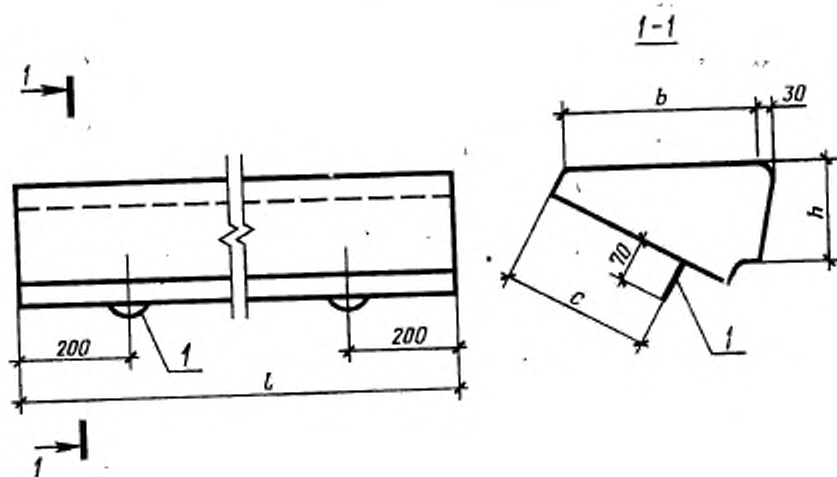
ОКП 57 4613, 58 9120

Постановлением Государственного комитета СССР по делам строительства от 23 апреля 1984 г. № 58 срок введения установлен

от 01.01.86

Несоблюдение стандарта преследуется по закону

1. Настоящий стандарт распространяется на железобетонные и бетонные ступени, предназначенные для устройства внутренних и наружных лестниц зданий и сооружений, и устанавливает конструкцию ступеней, а также арматурных и закладных изделий к ним.
2. Ступени должны удовлетворять всем требованиям ГОСТ 8717.0-84 и требованиям, изложенным в соответствующих пунктах настоящего стандарта.
3. Положение закладных изделий и монтажных петель в бетонных ступенях должно соответствовать указанному на черт. 01.0.00СБ и 02.0.00СБ.
4. Положение арматурных сеток, закладных изделий и монтажных петель в железобетонных ступенях должно соответствовать указанному на черт. 03.0.00СБ — 11.0.00СБ.
5. Спецификация арматурных и закладных изделий на одну ступень приведена на черт. 01.0.00 — 11.0.00.
6. Форма и размеры арматурных сеток должны соответствовать указанным на черт. 00.1.00СБ — 00.3.00СБ, а закладных изделий и монтажных петель — на черт. 00.4.00 — 00.9.00.
7. Спецификация стали на арматурное изделие приведена на черт. 00.1.00 — 00.3.00, а на закладное изделие и монтажную петлю — на черт. 00.4.00 — 00.9.00.
8. Ведомость расхода стали на ступени приведена на черт. 00.0.00ВМС.
9. Закладные изделия марки М1 предназначены для восприятия горизонтальной нормативной нагрузки на поручни ограждения 0,49 кН (50 кгс/м), марок М2, М3 и М5 — 1,47 кН (150 кгс/м).
10. Марки ступеней на чертежах настоящего стандарта приведены без указания вида бетона и отделки верхних лицевых поверхностей ступеней.



Обозначение	Марка	Размеры, мм			
		<i>l</i>	<i>h</i>	<i>b</i>	<i>c</i>
ГОСТ 8717.1-84-01.0.00	ЛС 11-Б	1050	145	330	230
-01	ЛС 12-Б	1200			
-02	ЛС 14-Б	1350			
-03	ЛС 15-Б	1500			
-04	ЛС 9.17-Б	900	168	290	200
-05	ЛС 11.17-Б	1050			
-06	ЛС 12.17-Б	1200			

ГОСТ 8717.1-84-01.0.00 СБ

Ступень основная
(бетонная) ЛС
Сборочный чертеж

Статья	Масса	Масштаб
Р	—	1:10
Лист	Листов 1	

[illegible]

ГОСТ 8717.1-84-02.0.00 да -06-изображено,
ГОСТ 8717.1-84-02.0.00-07...-13-зеркальное отражение

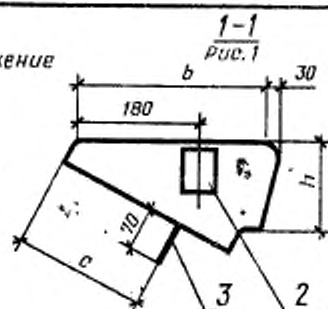
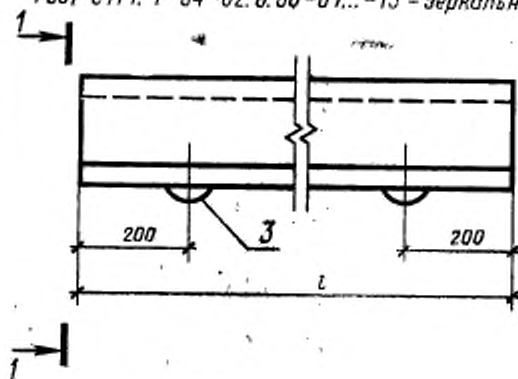


Рис. 2, остальное см. рис. 1



Обозначение	Марка	Рис.	Размеры, мм			
			L	h	b	c
ГОСТ 8717.1-84-02.0.00	ЛС 11-Б-1	2	1050	145	330	230
-01	ЛС 12-Б-1		1200			
-02	ЛС 14-Б-1	1	1350			
-03	ЛС 15-Б-1		1500			
-04	ЛС 9, 17-Б-1	2	900	168	290	200
-05	ЛС 11, 17-Б-1		1050			
-06	ЛС 12, 17-Б-1		1200			
-07	ЛС 11-Б-1л		1050	145	330	230
-08	ЛС 12-Б-1л	1	1200			
-09	ЛС 14-Б-1л		1350			
-10	ЛС 15-Б-1л		1500			
-11	ЛС 9, 17-Б-1л	2	900	168	290	200
-12	ЛС 11, 17-Б-1л		1050			
-13	ЛС 12, 17-Б-1л		1200			

ГОСТ 8717.1-84-02.0.00СБ

Ступень основная
(бетонная) ЛС
Сборочный чертеж

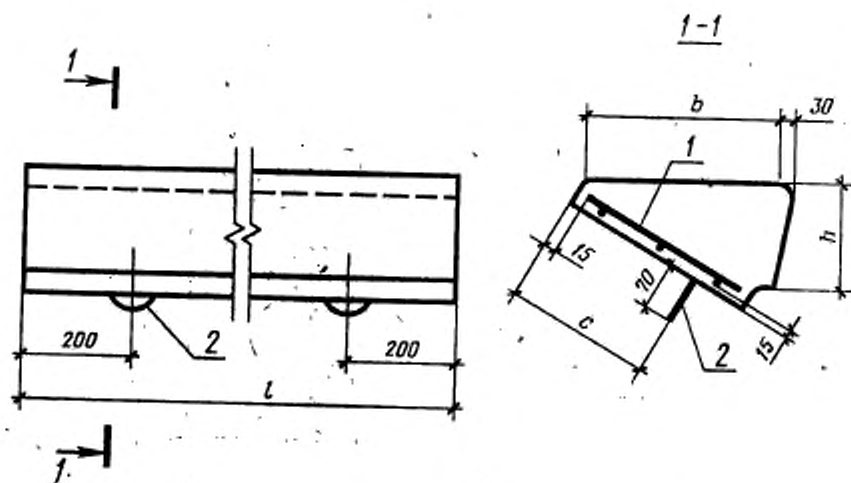
Стадия	Масса	Масштаб
Р	—	1:10
Лист	Листов 1	

Форм.	Зона	Поз.	Обозначение	Наименование	Кол. на исполн. ГОСТ 8717.1-84-03.0.00-								Приме- чание	
					-	01	02	03	04	05	06	07		08
				<u>Документация</u>										
A4			ГОСТ 8717.1-84-03.0.00С6	Сборочный чертеж	X	X	X	X	X	X	X	X	X	
A4			ГОСТ 8717.1-84-00.0.00ВМС	Ведомость расхода стали	X	X	X	X	X	X	X	X	X	
				<u>Сборочные единицы</u>										
A4	1		ГОСТ 8717.1-84-00.1.00	Сетка арматурная С1							1			
			- 01	С2	1							1		
			- 02	С3	1								1	
			- 03	С4			1							
			- 04	С5				1						
			- 05	С6					1					
			- 06	С7						1				
				<u>Детали</u>										
A4	2		ГОСТ 8717.1-84-00.9.00	Петля монтажная П1	2	2	2	2	2		2	2	2	
			- 01	П2						2				
				<u>Материалы</u>										
				Бетон	0,046	0,053	0,069	0,066	0,072	0,100	0,040	0,046	0,053	м³

ГОСТ 8717.1-84-03.0.00

Страниц	Лист	Листов
Р	•	1

Ступень основная ЛС



Обозначение	Марка	Размеры, мм			
		l	h	b	c
ГОСТ 8717.1-84-03.0.00	ЛС 11	1050	145	330	230
- 01	ЛС 12	1200			
- 02	ЛС 14	1350			
- 03	ЛС 15	1500			
- 04	ЛС 17	1650			
- 05	ЛС 23	2250			
- 06	ЛС 9.17	900	168	290	200
- 07	ЛС 11.17	1050			
- 08	ЛС 12.17	1200			

ГОСТ 8717.1-84-03.0.00 СБ

Ступень основная ЛС
Сборочный чертеж

Стадия	Масса	Масштаб
Р	-	1:10
Лист	Листов 1	

Форм.	Зона	Поз.	Обозначение	Наименование	Кол. на исполн. ГОСТ 8717.1-84-04.0.00-						Примечание
					-	01	02	03	04		
				<u>Документация</u>							
A4			ГОСТ 8717.1-84-04.0.00 СБ	Сборочный чертеж	X	X	X	X	X		
A4			ГОСТ 8717.1-84-04.0.00 ВМС	Ведомость расхода стали	X	X	X	X	X		
				<u>Сборочные единицы</u>							
A4		1	ГОСТ 8717.1-84-04.0.00 4.00	Изделие закладное М1	1	1					
		2	ГОСТ 8717.1-84-04.0.00 5.00	М2		1	1	1	1		
				<u>Сетка арматурная</u>							
A4		3	ГОСТ 8717.1-84-04.0.00 1.00-01	С2	1						
			-02	С3	1						
			-03	С4			1				
			-04	С5				1			
			-05	С6					1		
				<u>Детали</u>							
A4		4	ГОСТ 8717.1-84-04.0.00 9.00	Петля монтажная П1	2	2	2	2	2		
				<u>Материалы</u>							
				Бетон	0,046	0,053	0,060	0,066	0,072		м³

ГОСТ 8717.1-84-04.0.00

Страница Лист Листов

Р

1

3

Ступень основная ЛС

Форм.	Зона	Поз.	Обозначение	Наименование	Кол. на исполн. ГОСТ 8717.1-84-04.0.00-							Примечание
					05	06	07	08	09	10	11	
A4				<u>Документация</u>								
A4			ГОСТ 8717.1-84-04.0.00СБ	Сборочный чертеж	X	X	X	X	X	X	X	
A4			ГОСТ 8717.1-84-00.0.00ВМС	Ведомость расхода стали	X	X	X	X	X	X	X	
				<u>Сборочные единицы</u>								
A4		1	ГОСТ 8717.1-84-00.4.00	Изделие закладное М1								
A4		2	ГОСТ 8717.1-84-00.5.00	М2								
A4		3	ГОСТ 8717.1-84-00.1.00	Сетка арматурная	1						1	
				С1	1							
			-01	С2		1		1				
			-02	С3			1					
			-03	С4				1				
			-06	С7	1						1	
				<u>Детали</u>								
A4		4	ГОСТ 8717.1-84-00.9.00	Петля монтажная П1		2	2	2	2	2	2	
			-01	П2	2							
				<u>Материалы</u>								
				Бетон	0,100	0,040	0,046	0,053	0,046	0,053	0,060	№3

ГОСТ 8717.1-84-04.0.00

Лист

2

Форм.	Зона	Поз.	Обозначение	Наименование	Кол. на исполн. ГОСТ 8717.1-84-04.0.00 -							Приме- чание
					12	13	14	15	16	17		
				<u>Документация</u>								
A4			ГОСТ 8717.1-84-04.0.00СБ	Сборочный чертеж	×	×	×	×	×	×		
A4			ГОСТ 8717.1-84-00.0.00 ВМС	Ведомость расхода стали	×	×	×	×	×	×		
				<u>Сборочные единицы</u>								
A4		1	ГОСТ 8717.1-84-00.4.00	Изделие закладное М1			1	1	1	1		
A4		2	ГОСТ 8717.1-84-00.5.00	М2	1	1	1					
A4		3	ГОСТ 8717.1-84-00.1.00	Сетка арматурная С1			1					
			-01	С2					1			
			-02	С3						1		
			-04	С5	1							
			-05	С6		1						
			-06	С7			1					
				<u>Детали</u>								
A4		4	ГОСТ 8717.1-84-00.9.00	Петля монтажная П1	2	2	2	2	2	2		
			-01	П2			2					
				<u>Материалы</u>								
				Бетон	0,066	0,072	0,100	0,040	0,046	0,053		м³

ГОСТ 8717.1-84-04.0.00

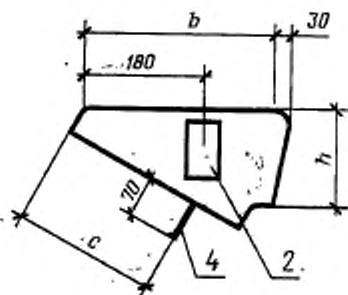
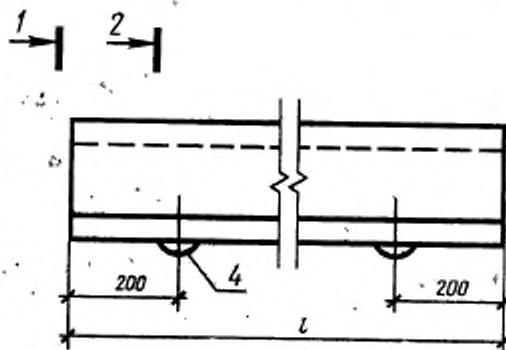
Лист 3

ГОСТ 8717.1-84-04.0.00

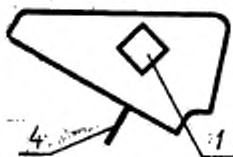
Лист
3

ГОСТ 8717.1-84-04.0.00 до-08 - изображено,
ГОСТ 8717.1-84-04.0.00-09...-17 - зеркальное отражение

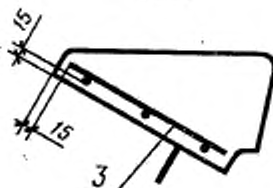
1-1
Рис. 1



1-1
Рис. 2, остальное см. рис. 1



2-2



Обозначение	Марка	Рис.	Размеры, мм			
			l	h	b	c
ГОСТ 8717.1-84-04.0.00	ЛС 11-1	2	1050	145	330	230
- 01	ЛС 12-1		1200			
- 02	ЛС 14-1	1	1350			
- 03	ЛС 15-1		1500			
- 04	ЛС 17-1		1850			
- 05	ЛС 23-1		2250			

ГОСТ 8717.1-84-04.0.00 СБ

Ступень основная ЛС
Сборочный чертеж

Стадия	Масса	Масштаб
Р	-	1:10
Лист 1	Листов 2	

Обозначение	Марка	Рис.	Размеры, мм			
			l	h	b	c
ГОСТ 8717.1-84-04.0.00-06	ЛС 9.17-1	2	900	168	290	200
-07	ЛС11.17-1		1050			
-08	ЛС12.17-1		1200			
-09	ЛС11-1л		1050	145	330	230
-10	ЛС12-1л		1200			
-11	ЛС14-1л	1	1350			
-12	ЛС15-1л		1500			
-13	ЛС17-1л		1650			
-14	ЛС23-1л		2250			
-15	ЛС 9.17-1л	2	900	168	290	200
-16	ЛС11.17-1л		1050			
-17	ЛС12.17-1л		1200			

ГОСТ 8717.1-84-04.0.00 СБ

Лист

2

Форм.	Зона	Поз.	Обозначение	Наименование	Кол. на исполн. ГОСТ 8717.1-84-05.0.00 -								Примечание	
					01	02	03	04	05	06	07	08		
				<u>Документация</u>										
A4			ГОСТ 8717.1-84-05.0.00СБ	Сборочный чертеж	X	X	X	X	X	X	X	X	X	
A4			ГОСТ 8717.1-84-00.0.00ВМС	Ведомость расхода стали	X	X	X	X	X	X	X	X	X	
				<u>Сборочные единицы</u>										
				<u>Сетка арматурная</u>										
A4		1	ГОСТ 8717.1-84-00.1.00-10	C11							1			
			-11	C12	1							1		
			-12	C13		1							1	
			-13	C14			1							
			-14	C15				1						
			-15	C16					1					
			-16	C17						1				
A4		2	ГОСТ 8717.1-84-00.2.00	C25								1		
			-01	C26	1								1	

ГОСТ 8717.1-84-05.0.00				
Ступень верхняя фрезовая ЛСВ		Стадия	Лист	Листов
		Р	1	4

ГОСТ 8717.1-84-05.0.00

Ступень верхняя
фронтальная ЛСВ

Страница 1 из 1

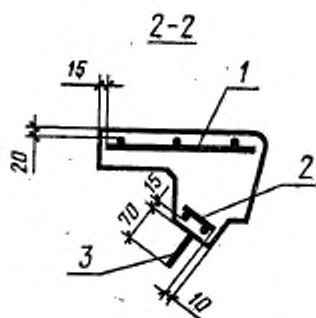
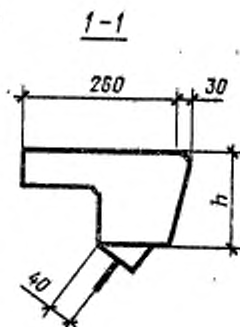
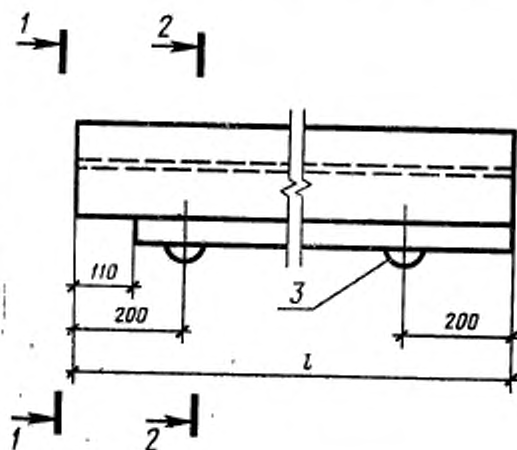
Форм.	Зона	Поз.	Обозначение	Наименование	Кол. на исполн. ГОСТ 8717.1-84-05.0.00-									Примечание
					09	10	11	12	13	14	15	16	17	
				<u>Документация</u>										
A4			ГОСТ 8717.1-84-05.0.00 СБ	Сборочный чертеж	X	X	X	X	X	X	X	X	X	
A4			ГОСТ 8717.1-84-00.0.00 ВМС	Ведомость расхода стали	X	X	X	X	X	X	X	X	X	
				<u>Сборочные единицы</u>										
				<u>Сетка арматурная</u>										
A4		1	ГОСТ 8717.1-84-00.1.00-10	C11							1			
			-11	C12	1							1		
			-12	C13		1							1	
			-13	C14			1							
			-14	C15				1						
			-15	C16					1					
			-16	C17						1				
A4		2	ГОСТ 8717.1-84-00.2.00	C25							1			
			-01	C26	1							1		

ГОСТ 8717.1-84-05.0.00

Лист

3

ГОСТ 8717.1-84-05.0.00 до -08-изображено,
ГОСТ 8717.1-84-05.0.00 -09...-17-зеркальное отражение



Обозначение	Марка	Размеры, мм	
		l	h
ГОСТ 8717.1-84-05.0.00	ЛСВ 11	1160	145
-01	ЛСВ 12	1310	
-02	ЛСВ 14	1460	
-03	ЛСВ 15	1610	
-04	ЛСВ 17	1760	
-05	ЛСВ 23	2360	

ГОСТ 8717.1-84-05.0.00 СБ

Ступень верхняя
фризовая ЛСВ
Сборочный чертеж

Стадия	Масса	Масштаб
Р	—	1:10
Лист 1	Листов 2	

Обозначение	Марка	Размеры, мм	
		l	h
ГОСТ 8717.1-84-05.0.00-06	ЛСВ 9.17	1010	168
—07	ЛСВ11.17	1160	
—08	ЛСВ12.17	1310	
—09	ЛСВ11-л	1160	145
—10	ЛСВ12-л	1310	
—11	ЛСВ14-л	1460	
—12	ЛСВ15-л	1610	
—13	ЛСВ17-л	1760	
—14	ЛСВ23-л	2360	
—15	ЛСВ 9.17-л	1010	168
—16	ЛСВ11.17-л	1160	
—17	ЛСВ12.17-л	1310	

ГОСТ 8717.1-84-05.0.00СБ

Лист

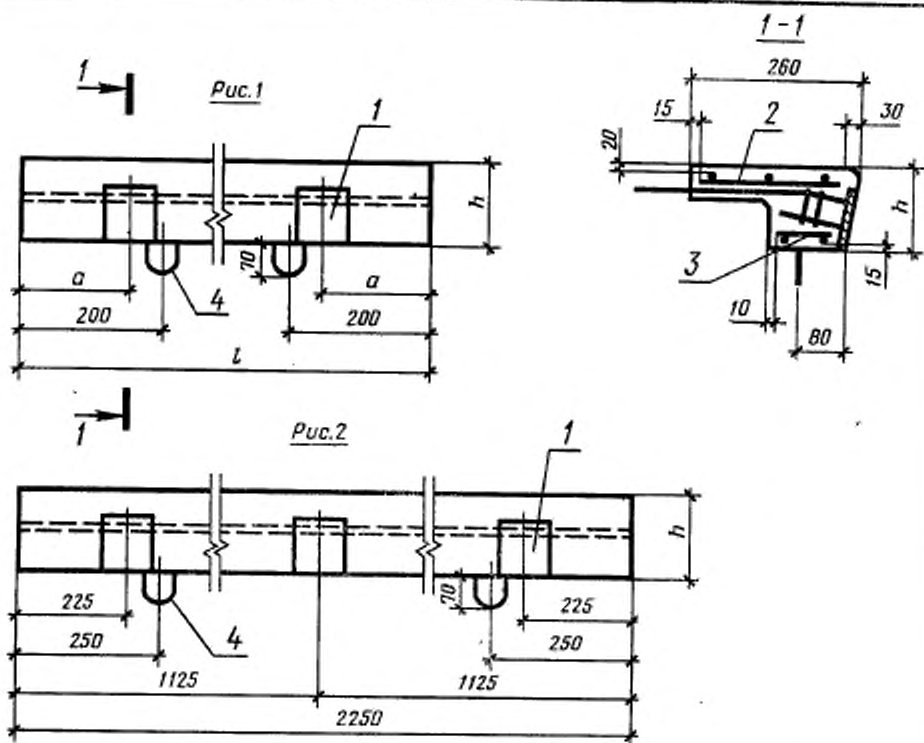
2

Форм.	ДНОС	Поз.	Обозначение	Наименование	Кол. на исполн. ГОСТ 8717.1-84-06.0.00 -								Примечание	
					—	01	02	03	04	05	06	07		08
				<u>Документация</u>										
A4			ГОСТ 8717.1-84-06.0.00СБ	Сборочный чертеж	X	X	X	X	X	X	X	X	X	
A4			ГОСТ 8717.1-84-00.0.00ВМС	Ведомость расхода стали	X	X	X	X	X	X	X	X	X	
				<u>Сборочные единицы</u>										
A4	1		ГОСТ 8717.1-84-00.6.00	Изделие закладное МЗ	2	2	2	2	2	2	3	2	2	2
				Сетка арматурная										
A4	2		ГОСТ 8717.1-84-00.1.00-17	С18								1		
			-18	С19	1							1		
			-19	С20		1								1
			-20	С21			1							
			-21	С22				1						
			-22	С23						1				

ГОСТ 8717.1-84-06.0.00				
Площадочный вкладыш ЛСП				
Стация	Лист	Листов		
Р	1	2		

ГОСТ 8717.1-84-06.0.00

Площадочный вкладыш
ЛСПСтация
РЛист
1Листов
2



Обозначение	Рис.	Марка	Размеры, мм		
			l	h	a
ГОСТ 8717.1-84-06.0.00	1	ЛСП 11	1050	145	75
-01	1	ЛСП 12	1200		150
-02	1	ЛСП 14	1350		225
-03	1	ЛСП 15	1500		300
-04	1	ЛСП 17	1650		375
-05	2	ЛСП 23	2250		225
-06	1	ЛСП 9.17	900	168	150
-07	1	ЛСП 11.17	1050		75
-08	1	ЛСП 12.17	1200		150

ГОСТ 8717.1-84-06.0.00СБ

Площадочный вкладыш ЛСП
Сборочный чертеж

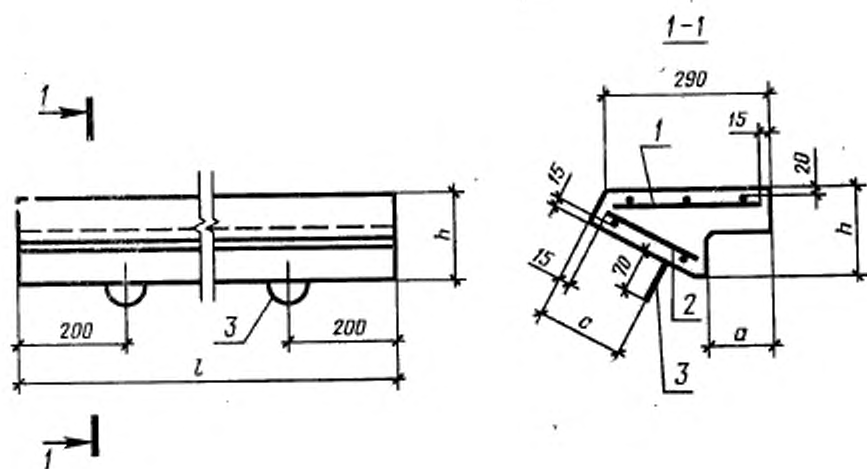
Стадия	Масса	Масштаб
Р	—	1:10
Лист	Листов 1	

Форм.	Зона	Поз	Обозначение	Наименование	Код. на исполн. ГОСТ 8717.1-84-07.0.00-								Примечание	
					-	01	02	03	04	05	06	07		08
				<u>Документация</u>										
A4			ГОСТ 8717.1-84-07.0.00СБ	Сборочный чертеж	X	X	X	X	X	X	X	X	X	
A4			ГОСТ 8717.1-84-00.0.00ВМС	Ведомость расхода стали	X	X	X	X	X	X	X	X	X	
				<u>Сборочные единицы</u>										
				<u>Сетка арматурная</u>										
A4		1	ГОСТ 8717.1-84-00.1.00-17	C18								1		
			-18	C19	1								1	
			-19	C20		1								
			-20	C21			1							
			-21	C22				1						
			-22	C23					1					
			-23	C24						1				

ГОСТ 8717.1-84-07.0.00				
Ступень нижняя				
Стация	Лист	Листов		
Р	1	2		

ГОСТ 8717.1-84-07.0.00

Страница	Р	Лист	1	Листов	2
	Ступень нижняя фрезовая ЛСН				



Обозначение	Марка	Размеры, мм			
		l	h	a	c
ГОСТ 8717.1-84-07.0.00	ЛСН 11	1050	125	130	125
-01	ЛСН 12	1200			
-02	ЛСН 14	1350			
-03	ЛСН 15	1500			
-04	ЛСН 17	1650			
-05	ЛСН 23	2250			
-06	ЛСН 9.14	900	143	145	150
-07	ЛСН 11.14	1050			
-08	ЛСН 12.14	1200			

ГОСТ 8717.1-84-07.0.00СБ

Ступень нижняя
фризовая ЛСН
Сборочный чертеж

Стадия	Масса	Масштаб
Р	—	1:10
Лист	Листов 1	

Форм.	Зона	Поз.	Обозначение	Наименование	Кол. на исполн. ГОСТ 8717.1-84-08.0.00 -										Примечание
					-	01									
				<u>Документация</u>											
A4			ГОСТ 8717.1-84-08.0.00.05	Сборочный чертеж	×										
A4			ГОСТ 8717.1-84-08.0.00.06	Ведомость расхода стали	×										
				<u>Сборочные единицы</u>											
A4		1	ГОСТ 8717.1-84-08.0.00.07	Изделие заводное М4	1	1									
				<u>Сетка арматурная</u>											
A4		2	ГОСТ 8717.1-84-08.0.00.07	С8	1										
			-08	С9	1										
A4		3	ГОСТ 8717.1-84-08.0.00.07	С46	1										
			-01	С47	1										
				<u>Детали</u>											
A4		4	ГОСТ 8717.1-84-08.0.00.02	Петля монтажная ПЗ	2	2									
				<u>Материалы</u>											
				Бетон	0,034	0,043									N ³

ГОСТ 8717.1-84-08.0.00

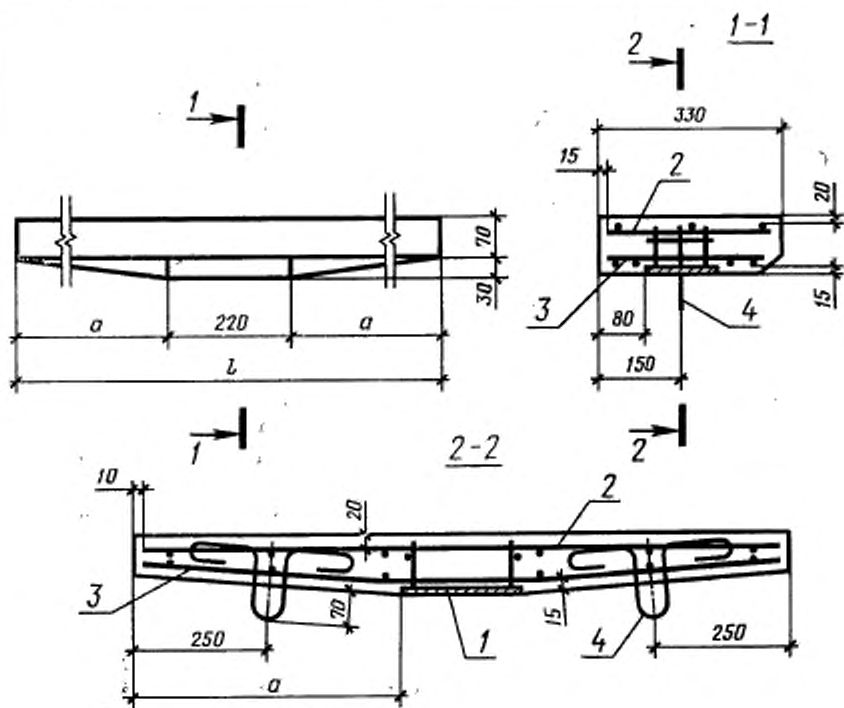
Ступень плоская
ЛСС 12, ЛСС 15

Стадия Лист

Листов

Р

1



Обозначение	Марка	Размеры, мм	
		l	a
ГОСТ 8717.1-84-08.0.00	ЛСС 12	1180	480
-01	ЛСС 15	1500	640

ГОСТ 8717.1-84-08.0.00 СБ

Ступень плоская
ЛСС 12, ЛСС 15
Сборочный чертеж

Стадия	Масса	Масштаб
Р	-	1:10
Лист	Листов 1	

Форм.	Знач.	Обозначение	Наименование	Кол. на исполн. ГОСТ 8717.1-84-09.0.00-										Примечание
				-	01									
			<u>Документация</u>											
A4		ГОСТ 8717.1-84-09.0.00.СБ	Сборочный чертеж	X	X									
A4		ГОСТ 8717.1-84-00.0.00.ВМС	Ведомость расхода стали	X	X									
			<u>Сборочные единицы</u>											
A4	1	ГОСТ 8717.1-84-00.7.00	Изделие закладное М4	1	1									
A4	2	ГОСТ 8717.1-84-00.8.00	М5	2	2									
			<u>Сетка арматурная</u>											
A4	3	ГОСТ 8717.1-84-00.1.00-07	С8	1										
		-08	С9		1									
A4	4	ГОСТ 8717.1-84-00.3.00	С46	1										
		-01	С47		1									
			<u>Детали</u>											
A4	5	ГОСТ 8717.1-84-00.9.00	Лента монтажная ПЗ	2	2									
			<u>Материалы</u>											
			Бетон	0,034	0,043									м³

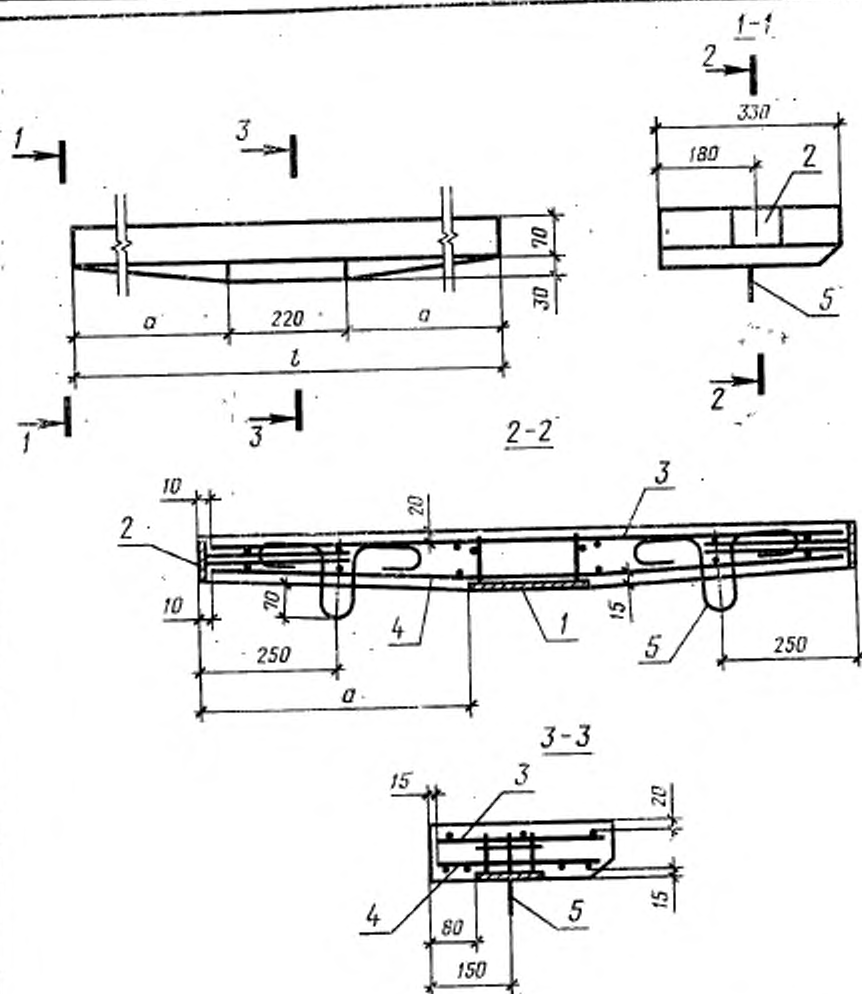
ГОСТ 8717.1-84-09.0.00

Ступень плоская
ЛСС 12-1, ЛСС 15-1Стадия
Р

Лист

Листов

1

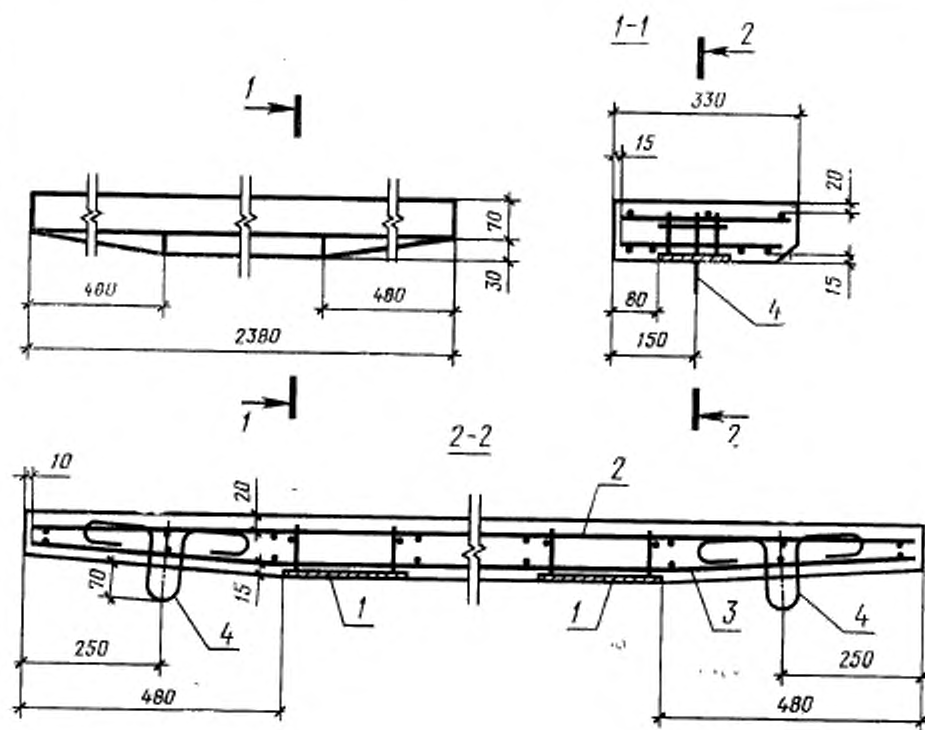


Обозначение	Марка	Размеры, мм	
		L	a
ГОСТ 8717.1-84-09.0.00	ЛСС 12-1	1180	480
-01	ЛСС 15-1	1500	640

ГОСТ 8717.1-84-09.0.00 СБ

Ступень плоская
ЛСС 12-1, ЛСС 15-1
Сборочный чертеж

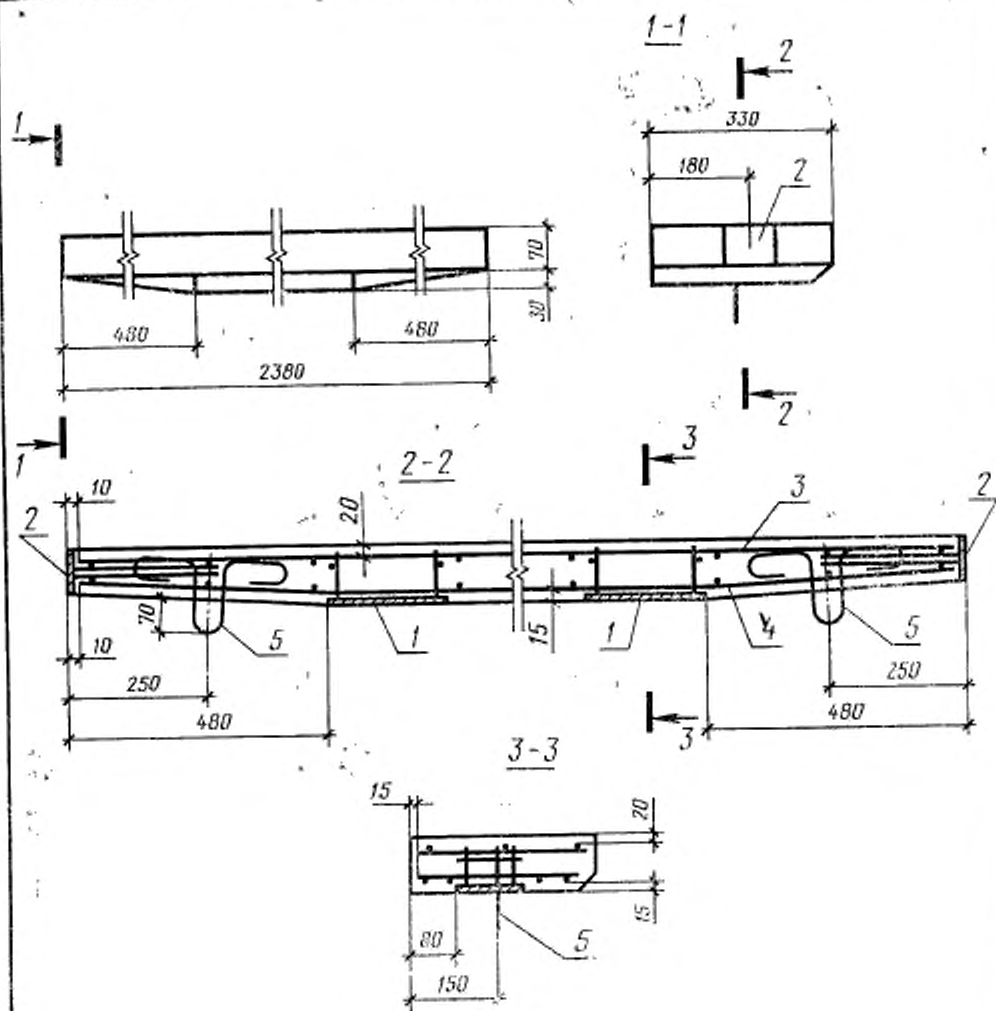
Стадия	Масса	Масштаб
Р	-	1:10
Лист	Листов 1	



ГОСТ 8717.1-84-10.0.00СБ

Ступень плоская
ЛСС 24
Сборочный чертеж

Стадия	Масса	Масштаб
Р	-	1:10
Лист	Листа в 1	



ГОСТ 8717.1-84-11.0.00СБ

Грунтень плоская
НСВ 24-1
Сборочный чертеж

Чертеж	Масштаб	Масштаб
Р	-	1:10
Лист	Листов 1	

Форм.	Зона	Поз.	Обозначение	Наименование	Кол. на исполн. ГОСТ 8717.1-84-00.1.00-								Примечание
					-	01	02	03	04	05	06	07	
				<u>Документация</u>									
A4			ГОСТ 8717.1-84-00.1.00СБ	Сборочный чертеж	X	X	X	X	X	X	X	X	
				<u>Детали</u>									
				ГОСТ 8727-80									
B4		1	ГОСТ 8717.1-84-00.1.01	Проволока 38pI, L=290	5	5	6	7	8	8	11		
				Проволока 48pI,									
B4		1	ГОСТ 8717.1-84-00.1.02	L=290								6	
			ГОСТ 8717.1-84-00.1.03	L=880	3								
			ГОСТ 8717.1-84-00.1.04	L=1030		3							
			ГОСТ 8717.1-84-00.1.05	L=1180			3						
			ГОСТ 8717.1-84-00.1.06	L=1330				3					
			ГОСТ 8717.1-84-00.1.07	L=1480					3				
			ГОСТ 8717.1-84-00.1.08	L=1630						3			
B4		2	ГОСТ 8717.1-84-00.1.09	Проволока 58pI, L=2230							3		
			ГОСТ 8717.1-84-00.1.10	Ф8АШ ГОСТ 5781-82, L=1160								3	

ГОСТ 8717.1-84-00.1.00

Сетка арматурная С
(С1-С24)

Страница

Р

Лист

1

Листов

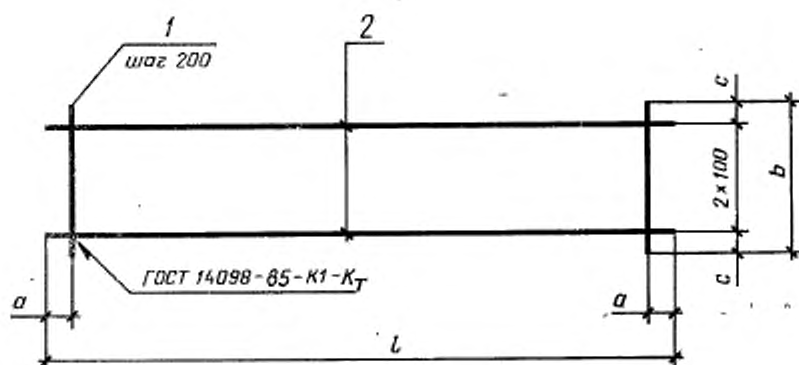
3

Форм.	Зона	Поз.	Обозначение	Наименование	Кол. на исполн. ГОСТ 8717.1-84-00.1.00 -										Примечание
					08	09	10	11	12	13	14	15			
				<u>Документация</u>											
A4			ГОСТ 8717.1-84-00.1.00 СБ	Сборочный чертеж	×	×	×	×	×	×	×	×			
				<u>Детали</u>											
				ГОСТ 8727-80											
Б4		1	ГОСТ 8717.1-84-00.1.11	Проволока 38pI, L=260			5	6	7	7	8	9			
Б4		2	ГОСТ 8717.1-84-00.1.12	L=990			3								
			ГОСТ 8717.1-84-00.1.13	L=1140				3							
			ГОСТ 8717.1-84-00.1.14	L=1290					3						
			ГОСТ 8717.1-84-00.1.15	L=1440						3					
			ГОСТ 8717.1-84-00.1.16	L=1590							3				
			ГОСТ 8717.1-84-00.1.17	L=1740								3			
Б4		1	ГОСТ 8717.1-84-00.1.02	Проволока 48pI, L=290	8	12									
				Φ8AIII ГОСТ 5781-82											
Б4		2	ГОСТ 8717.1-84-00.1.18	L=1480	3										
			ГОСТ 8717.1-84-00.1.19	L=2360		3									

ГОСТ 8717.1-84-00.1.00 .

Лист 2

Форм.	Зона	Поз.	Обозначение	Наименование	Кол. на исполн. ГОСТ 8717.1-84-00.1.00-										Примечание
					16	17	18	19	20	21	22	23			
				<u>Документация</u>											
A4			ГОСТ 8717.1-84-00.1.00СБ	Сборочный чертеж	×	×	×	×	×	×	×	×			
				<u>Детали</u>											
				ГОСТ 6727-80											
				Проволока ЗВр I ₁											
Б4		1	ГОСТ 8717.1-84-00.1.11	L = 260	12	5	5	6	7	8	8	9			
Б4		2	ГОСТ 8717.1-84-00.1.20	L = 880		3									
			ГОСТ 8717.1-84-00.1.21	L = 1030			3								
			ГОСТ 8717.1-84-00.1.22	L = 1180				3							
			ГОСТ 8717.1-84-00.1.23	L = 1330					3						
			ГОСТ 8717.1-84-00.1.24	L = 1480						3					
			ГОСТ 8717.1-84-00.1.25	L = 1630							3				
			ГОСТ 8717.1-84-00.1.26	L = 2230								3			
			ГОСТ 8717.1-84-00.1.27	L = 2340	3										
					ГОСТ 8717.1-84-00.1.00										Лист
															3



Обозначение	Марка	Размеры, мм				Масса, кг
		L	a	b	c	
ГОСТ 8717.1-84-00.1.00	C1	880	40	290	45	0,32
-01	C2	1030	115			0,37
-02	C3	1180	90			0,41
-03	C4	1330	65			0,47
-04	C5	1480	40			0,52
-05	C6	1630	115			0,58

ГОСТ 8717.1-84-00.1.00СБ

Сетка арматурная С
(С1-С24)

Сборочный чертеж

Стадия	Масса	Масштаб
Р	см. табл.	—
Лист 1	Листов 2	

Обозначение	Марка	Размеры, мм				Масса, кг
		l	a	b	c	
ГОСТ 8717.1-84-00.1.00-06	C7	2230	115	290	45	1,14
-07	C8	1160	80			1,54
-08	C9	1480	40			1,96
-09	C10	2360	80			3,11
-10	C11	990	95			0,22
-11	C12	1140	70	260	30	0,26
-12	C13	1290	45			0,30
-13	C14	1440	120			0,34
-14	C15	1590	95			0,36
-15	C16	1740	70			0,39
-16	C17	2340	70			0,53
-17	C18	880	40			0,21
-18	C19	1030	115			0,24
-19	C20	1180	90			0,26
-20	C21	1330	65			0,31
-21	C22	1480	40			0,34
-22	C23	1630	115			0,37
-23	C24	2230	115			0,51

ГОСТ 8717.1-84-00.1.00 СБ

Лист

2

Форм.	Зона	Поз.	Обозначение	Наименование	Кал. на исполн. ГОСТ 8717.1-84-00.2.00-							Приме- чание
					-	01	02	03	04	05	06	
				<u>Документация</u>								
A4			ГОСТ 8717.1-84-00.2.00СБ	Сборный чертеж	×	×	×	×	×	×	×	
				<u>Детали</u>								
				ГОСТ 6727-80								
Б4		1	ГОСТ 8717.1-84-00.2.01	Проволока 3ВрI, L=80	5	6	6	7	8	9	12	
Б4		2	ГОСТ 8717.1-84-00.1.03	Проволока 4ВрI, L=880	2							
			ГОСТ 8717.1-84-00.1.04	L=1030	2							
			ГОСТ 8717.1-84-00.1.05	L=1180			2					
			ГОСТ 8717.1-84-00.1.06	L=1330				2				
			ГОСТ 8717.1-84-00.1.07	L=1480					2			
			ГОСТ 8717.1-84-00.1.08	L=1630						2		
			ГОСТ 8717.1-84-00.2.02	L=2230							2	

ГОСТ 8717.1-84-00.2.00СБ

Сетка арматурная С
(С25-С45)

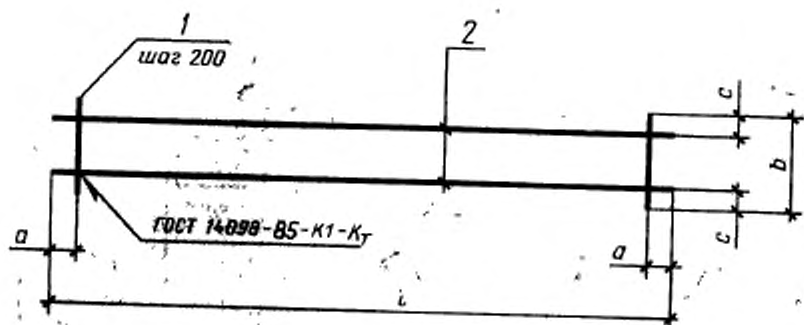
Стандия Лист

Р

Листов

1

3



Обозначение	Марка	Размеры, мм				Масса, кг
		<i>l</i>	<i>a</i>	<i>b</i>	<i>c</i>	
ГОСТ 8717.1-84-00.2.00	C25	880	40	80	20	0,18
-01	C26	1030	15			0,22
-02	C27	1180	90			0,24
-03	C28	1330	65			0,27
-04	C29	1480	40			0,30
-05	C30	1630	15			0,33

ГОСТ 8717.1-84-00.2.00СБ

Сетка арматурная С
(С25 - С45)

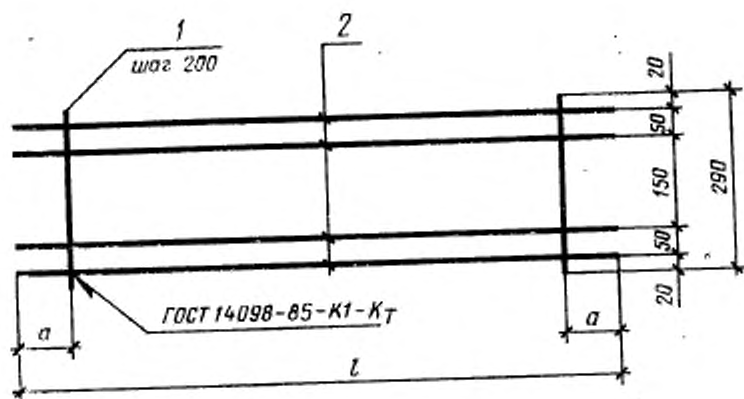
Стадия	Масса	Масштаб
Р	см. табл.	—
Лист 1	Листов 2	

Обозначение	Марка	Размеры, мм				Масса, кг	
		l	a	b	c		
ГОСТ 8717.1-84-00.2.00-05	С31	2230	15	80	110	20	0,45
-07	С32	880	40				0,12
-08	С33	1030	15				0,23
-09	С34	1180	90				0,25
-10	С35	1330	65				0,25
-11	С36	1480	40				0,32
-12	С37	1630	15				0,34
-13	С38	2230	15				0,47
-14	С39	880	40	160	30	0,20	
-15	С40	1030	115			0,24	
-16	С41	1180	90			0,26	
-17	С42	1330	65			0,30	
-18	С43	1480	40			0,34	
-19	С44	1630	115			0,37	
-20	С45	2230	115			0,50	

ГОСТ 8717.1-84-00.2.00 С6

Лист

2

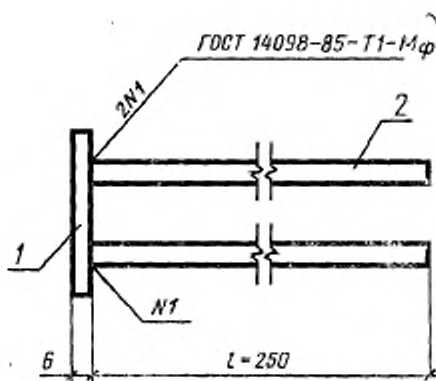
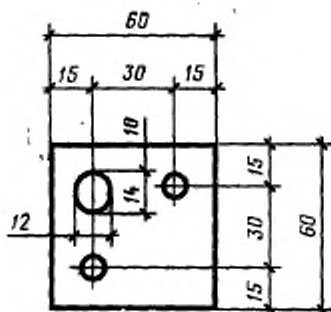


Обозначение	Марка	Размеры, мм		Масса, кг
		l	a	
ГОСТ 8717.1-84-00.3.00	C46	1160	80	0,33
-01	C47	1480	40	0,43
-02	C48	2360	80	0,67

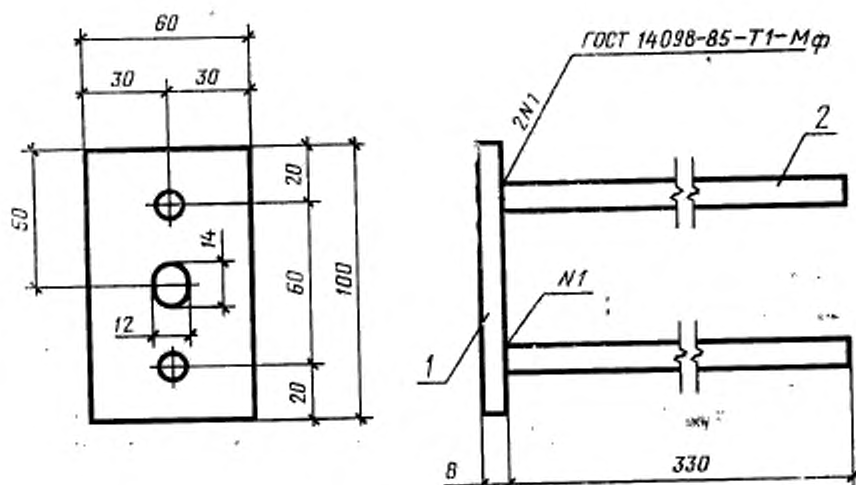
ГОСТ 8717.1-84-00.3.00СБ

Сетка арматурная С
(C46 - C48)

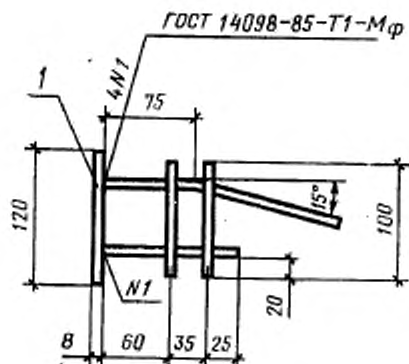
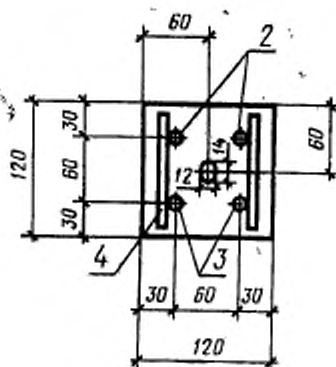
Стадия	Масса	Масштаб
Р	см. табл.	—
Лист	Листов 1	



Форм.	Зона	Поз.	Обозначение	Наименование	Кол. шт.	Примечание
				<u>Детали</u>		
Б4		1	ГОСТ 8717.1-84-00.4.01	Полоса 5-2,5-60 ГОСТ 103-76 вст 3 ГОСТ 380-71, L=60	1	0,17
Б4		2	ГОСТ 8717.1-84-00.4.02	Ø 8 А III ГОСТ 5781-82, L=250	2	0,20
ГОСТ 8717.1-84-00.4.00						
Изделие закладное М1				Стадия	Масса	Масштаб
				Р	0,37	1:2
				Лист	Листов 1	



Форм.	Зона	Поз.	Обозначение	Наименование	Кол. шт.	Примечание
				<u>Детали</u>		
Б4	1		ГОСТ 8717.1-84-00.5.01	Полоса Б-2 8x100 ГОСТ 103-76 ВСт3 ГОСТ 380-71, L=60	1	0,38 кг
Б4	2		ГОСТ 8717.1-84-00.5.02	Ø10 АIII ГОСТ 5781-82, L=330	2	0,41 кг
ГОСТ 8717.1-84-00.5.00						
Изделие закладное М2				Стадия	Масса	Масштаб
				Р	0,79	1:2
				Лист	Листов 1	

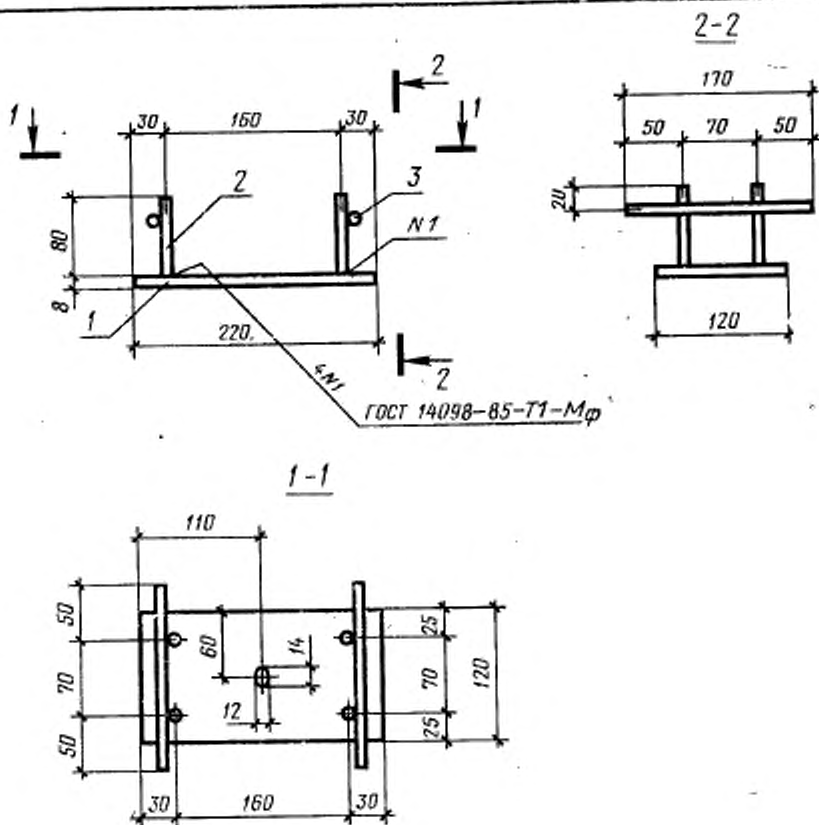


Форм.	Зона	Поз.	Обозначение	Наименование	Кол. шт.	Примечание
				<u>Детали</u>		
Б4		1	ГОСТ 8717.1-84-00.6.01	Полоса 5-28*120 ГОСТ 103-76 В Ст 3 ГОСТ 380-71, l=60	1	0,91 кг
Б4		2	ГОСТ 8717.1-84-00.6.02	Ø8A III ГОСТ 5781-82, l=475	2	0,38 кг
Б4		3	ГОСТ 8717.1-84-00.6.03	Ø8A III ГОСТ 5781-82, l=120	2	0,09 кг
Б4		4	ГОСТ 8717.1-84-00.6.04	Ø8A III ГОСТ 5781-82, l=100	2	0,08 кг

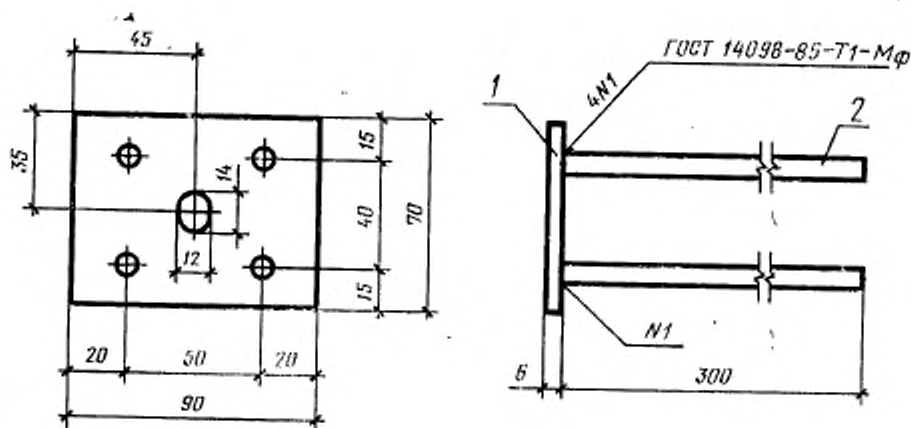
ГОСТ 8717.1-84-00.6.00

Изделие закладное МЗ

Стадия	Масса	Масштаб
Р	1,46	1:5
Лист	Листов 1	



Форм	Знак	Поз.	Обозначение	Наименование	Кол. шт.	Примечание
				<u>Детали</u>		
Б4		1	ГОСТ 8717.1-84-00.7.01	Полоса 5-2 8x120 ГОСТ 103-76, L=220 В Ст 3 ГОСТ 380-71	1	1,66 кг
Б4		2	ГОСТ 8717.1-84-00.7.02	Ø 8 А III ГОСТ 5781-82, L=80	4	0,13 кг
Б4		3	ГОСТ 8717.1-84-00.7.03	Ø 8 А III ГОСТ 5781-82, L=170	2	0,14 кг
ГОСТ 8717.1-84-00.7.00						
Изделие закладное М4				Стадия	Масса	Масштаб
				Р	1,93	1:5
				Лист	Листов 1	

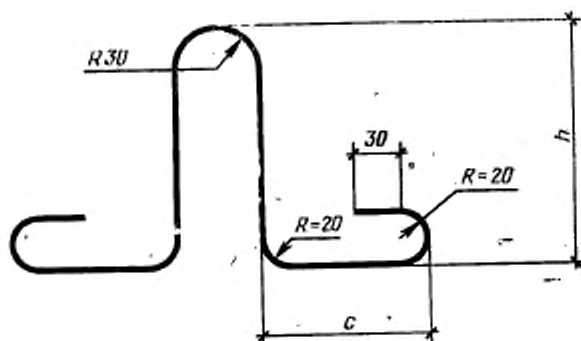


Форм.	Зона	Поз.	Обозначение	Наименование	Кол. шт.	Примечание
				Детали		
Б4		1	ГОСТ 8717.1-84-00.8.01	Полоса 6-2 6x70 ГОСТ 103-76 ВСтЗ ГОСТ 380-71* L=90	1	0,30 кг
Б4		2	ГОСТ 8717.1-84-00.8.02	Ф 8 А III ГОСТ 5781-82, L=300	4	0,47 кг

ГОСТ 8717.1-84-00.8.00

Изделие закладное М5

Стадия	Масса	Масштаб
Р	0,77	1:2
Лист	Листов 1	



Обозначение	Марка	Ø, мм	Размеры, мм		Длина петли, мм	Масса, кг
			h	c		
ГОСТ 8717.1-84-00.9.00	П1	6 А I	180	75	630	0,14
- 01	П2	8 А I	180	130	740	0,30
- 02	П3	6 А I	135	120	630	0,14

ГОСТ 8717.1-84-00.9.00

Петля монтажная П
(П1 - П3)

Стадия	Масса	Масштаб
Р	См. табл.	—
Лист	Листов 1	

37

37

Марка стали	Изделия арматурные										Изделия закладные										Общий расход	
	Арматура класса Вр-1					Арматура класса А-1					Арматура класса А-III					Прокат марки ВСт3						
	ГОСТ 6727-80					ГОСТ 5781-82					ГОСТ 5781-82					ГОСТ 103-76						
	23	24	25	Итого	26	28	Итого	28	Итого	Всего	28	30	Итого	30	32	32	34	36	38	Итого		
ЛС11-Б																						
ЛС12-Б																						
ЛС14-Б																						
ЛС15-Б																						
ЛС17-Б																						
ЛС11-Б-1																						
ЛС11-Б-1а																						
ЛС12-Б-1а																						
ЛС14-Б-1																						
ЛС14-Б-1а																						
ЛС15-Б-1а																						
ЛС9-17-Б-1																						
ЛС11-17-Б-1																						
ЛС11-17-Б-1а																						
ЛС12-17-Б-1																						
ЛС12-17-Б-1а																						
ЛС11	0,09	0,28	0,32	0,37						0,65											0,65	
ЛС12				0,41						0,69											0,69	
ЛС14	0,11	0,36		0,47	0,28					0,75											0,75	
ЛС15	0,12	0,40		0,52						0,80											0,80	
ЛС17	0,14	0,44		0,58						0,86											0,86	
ЛС23	0,18		0,96	1,14		0,60	0,60			1,74											1,74	
ЛС9-17	0,08	0,24		0,32						0,60											0,60	
ЛС11-17		0,28		0,37						0,65											0,65	
ЛС12-17	0,09	0,32		0,41						0,69											0,69	

кг

кг

Марка ступени	Изделия арматурные										Изделия закладные						Общая расход	
	Арматура класса										Прокат марки							
	Вр-1 ГОСТ 6727-80					А-1 ГОСТ 5781-82					ВСт3 ГОСТ 103-76							
	Ø3	Ø4	Ø5	Итого	Ø6	Ø8	Итого	Ø8	Итого	Всего	Ø8	Ø10	Итого	-6×60	-8×100	-8×120-6×70	Итого	
ЛС11-1	0,09	0,28		0,37						0,65	0,20	—	0,20	0,17	—	—	0,37	
ЛС11-1а										0,69							1,06	
ЛС12-1		0,32		0,41						0,75							1,54	
ЛС14-1	0,11	0,36		0,47	0,28	—	0,28			0,80							1,59	
ЛС15-1	0,12	0,40		0,52						0,86	0,41	0,41	—	—	0,38	—	0,79	
ЛС15-1а										1,74							1,65	
ЛС17-1	0,14	0,44		0,58						0,60							2,53	
ЛС17-1а										0,60							0,97	
ЛС23-1	0,18	—	0,96	1,14	—	0,60	0,60			0,60	0,20	—	0,20	0,17	—	—	1,02	
ЛС9.17-1	0,08	0,24	—	0,32	0,28	—	0,28			0,69							1,06	
ЛС9.17-1а										0,76							0,76	
ЛС11.17-1		0,28		0,37						0,82							0,82	
ЛС11.17-1а	0,09	0,32		0,41						0,89							0,89	
ЛС12.17-1										0,94							0,94	
ЛС12.17-1а										1,00							1,00	
ЛСВ11	0,29	0,19		0,48						1,26							1,26	
ЛСВ11-а										0,68							0,68	
ЛСВ12	0,33	0,21		0,54						0,76							0,76	
ЛСВ12-а										0,82							0,82	
ЛСВ14	0,37	0,24		0,61						0,89							0,89	
ЛСВ14-а										0,94							0,94	
ЛСВ15	0,39	0,27	—	0,66	0,28	—	0,28			1,00							1,00	
ЛСВ15-а										1,26							1,26	
ЛСВ17	0,43	0,29		0,72						0,68							0,68	
ЛСВ17-а										0,76							0,76	
ЛСВ23	0,58	0,40		0,98						0,82							0,82	
ЛСВ23-а										0,89							0,89	
ЛСВ9.17	0,24	0,16		0,40						0,94							0,94	
ЛСВ9.17-а										1,00							1,00	
ЛСВ11.17	0,29	0,19		0,48						1,26							1,26	
ЛСВ11.17-а										0,68							0,68	

ГОСТ 8717.1-84 00.0.00 ВМС

Лист

2

ГОСТ 8717.1-84 00.00.00 ВМС

Лист
2

кг

Марка ступени	Исходные арматурные										Исходные закладные					Общая расход
	Арматура класса										Арматура класса					Всего
	Вр-1					А-1					А-III					Всего
	ГОСТ 6727-80					ГОСТ 5781-82					ГОСТ 5781-82					Всего
	Ø3	Ø4	Ø5	Ø6	Ø8	Ø10	Ø12	Ø14	Ø16	Ø18	Ø20	Ø22	Ø24	Ø26	Ø28	
ЛСВ12.17	0,33	0,21	—	—	0,54	—	—	—	—	—	—	—	—	—	—	0,82
ЛСВ12.17-п	0,28	0,19	—	—	0,47	—	—	—	—	—	—	—	—	—	—	0,75
ЛСП11	0,30	0,21	—	—	0,51	—	—	—	—	—	—	—	—	—	—	0,79
ЛСП12	0,35	0,24	—	—	0,59	—	—	—	—	—	—	—	—	—	—	0,87
ЛСП14	0,39	0,27	—	—	0,66	—	—	—	—	—	—	—	—	—	—	0,94
ЛСП15	0,42	0,29	—	—	0,71	—	—	—	—	—	—	—	—	—	—	0,99
ЛСП17	0,58	0,40	—	—	0,98	—	—	—	—	—	—	—	—	—	—	1,26
ЛСП23	0,24	0,16	—	—	0,40	—	—	—	—	—	—	—	—	—	—	0,68
ЛСП11.17	0,28	0,19	—	—	0,47	—	—	—	—	—	—	—	—	—	—	0,75
ЛСП12.17	0,30	0,21	—	—	0,51	—	—	—	—	—	—	—	—	—	—	0,79
ЛСН11	0,29	0,19	—	—	0,48	—	—	—	—	—	—	—	—	—	—	0,76
ЛСН12	0,31	0,21	—	—	0,52	—	—	—	—	—	—	—	—	—	—	0,80
ЛСН14	0,37	0,24	—	—	0,61	—	—	—	—	—	—	—	—	—	—	0,89
ЛСН15	0,41	0,27	—	—	0,68	—	—	—	—	—	—	—	—	—	—	0,96
ЛСН17	0,45	0,29	—	—	0,74	—	—	—	—	—	—	—	—	—	—	1,02
ЛСН23	0,61	0,40	—	—	1,01	—	—	—	—	—	—	—	—	—	—	1,29
ЛСН9.14	0,25	0,16	—	—	0,41	—	—	—	—	—	—	—	—	—	—	0,69
ЛСН11.14	0,29	0,19	—	—	0,48	—	—	—	—	—	—	—	—	—	—	0,76
ЛСН12.14	0,31	0,21	—	—	0,52	—	—	—	—	—	—	—	—	—	—	0,80
ЛСС12	0,33	0,17	—	—	0,50	—	—	—	—	—	—	—	—	—	—	0,80
ЛСС15	0,43	0,21	—	—	0,64	—	—	—	—	—	—	—	—	—	—	1,08
ЛСС12-1	0,33	0,17	—	—	0,50	—	—	—	—	—	—	—	—	—	—	0,80
ЛСС15-1	0,43	0,21	—	—	0,64	—	—	—	—	—	—	—	—	—	—	1,08
ЛСС24	0,67	0,31	—	—	0,98	—	—	—	—	—	—	—	—	—	—	1,29
ЛСС24-1	0,67	0,31	—	—	0,98	—	—	—	—	—	—	—	—	—	—	1,29
ЛСВ12.17	0,33	0,21	—	—	0,54	—	—	—	—	—	—	—	—	—	—	0,82
ЛСП11	0,28	0,19	—	—	0,47	—	—	—	—	—	—	—	—	—	—	0,75
ЛСП12	0,30	0,21	—	—	0,51	—	—	—	—	—	—	—	—	—	—	0,79
ЛСП14	0,35	0,24	—	—	0,59	—	—	—	—	—	—	—	—	—	—	0,87
ЛСП15	0,39	0,27	—	—	0,66	—	—	—	—	—	—	—	—	—	—	0,94
ЛСП17	0,42	0,29	—	—	0,71	—	—	—	—	—	—	—	—	—	—	0,99
ЛСП23	0,58	0,40	—	—	0,98	—	—	—	—	—	—	—	—	—	—	1,26
ЛСП11.17	0,28	0,19	—	—	0,47	—	—	—	—	—	—	—	—	—	—	0,75
ЛСП12.17	0,30	0,21	—	—	0,51	—	—	—	—	—	—	—	—	—	—	0,79
ЛСН11	0,29	0,19	—	—	0,48	—	—	—	—	—	—	—	—	—	—	0,76
ЛСН12	0,31	0,21	—	—	0,52	—	—	—	—	—	—	—	—	—	—	0,80
ЛСН14	0,37	0,24	—	—	0,61	—	—	—	—	—	—	—	—	—	—	0,89
ЛСН15	0,41	0,27	—	—	0,68	—	—	—	—	—	—	—	—	—	—	0,96
ЛСН17	0,45	0,29	—	—	0,74	—	—	—	—	—	—	—	—	—	—	1,02
ЛСН23	0,61	0,40	—	—	1,01	—	—	—	—	—	—	—	—	—	—	1,29
ЛСН9.14	0,25	0,16	—	—	0,41	—	—	—	—	—	—	—	—	—	—	0,69
ЛСН11.14	0,29	0,19	—	—	0,48	—	—	—	—	—	—	—	—	—	—	0,76
ЛСН12.14	0,31	0,21	—	—	0,52	—	—	—	—	—	—	—	—	—	—	0,80
ЛСС12	0,33	0,17	—	—	0,50	—	—	—	—	—	—	—	—	—	—	1,08
ЛСС15	0,43	0,21	—	—	0,64	—	—	—	—	—	—	—	—	—	—	1,29
ЛСС12-1	0,33	0,17	—	—	0,50	—	—	—	—	—	—	—	—	—	—	0,80
ЛСС15-1	0,43	0,21	—	—	0,64	—	—	—	—	—	—	—	—	—	—	1,08
ЛСС24	0,67	0,31	—	—	0,98	—	—	—	—	—	—	—	—	—	—	1,29
ЛСС24-1	0,67	0,31	—	—	0,98	—	—	—	—	—	—	—	—	—	—	1,29

ГОСТ 8717.1-84 00.00.00 ВМС

Лист

3

Редактор *В. С. Бабкина*
Технический редактор *Л. Я. Митрофанова*
Корректор *В. В. Лобачева*

Сдано в наб. 06.07.86 Подп. и печ. 23.09.87 5,5 усл. п. л. 9,75 усл. кр.-отт. 10,18 уч.-изд. л.
Тираж 10000 Цена 50 коп.

Орден «Знак Почета» Издательство стандартов, 123840, Москва, ГСП,
Новопресненский пер., 3.
Калужская типография стандартов, ул. Московская, 256. Зак. 1758